

Einfach, effizient und eindrucksvoll.

HOMAG Group AG

info@homag.com
www.homag.com

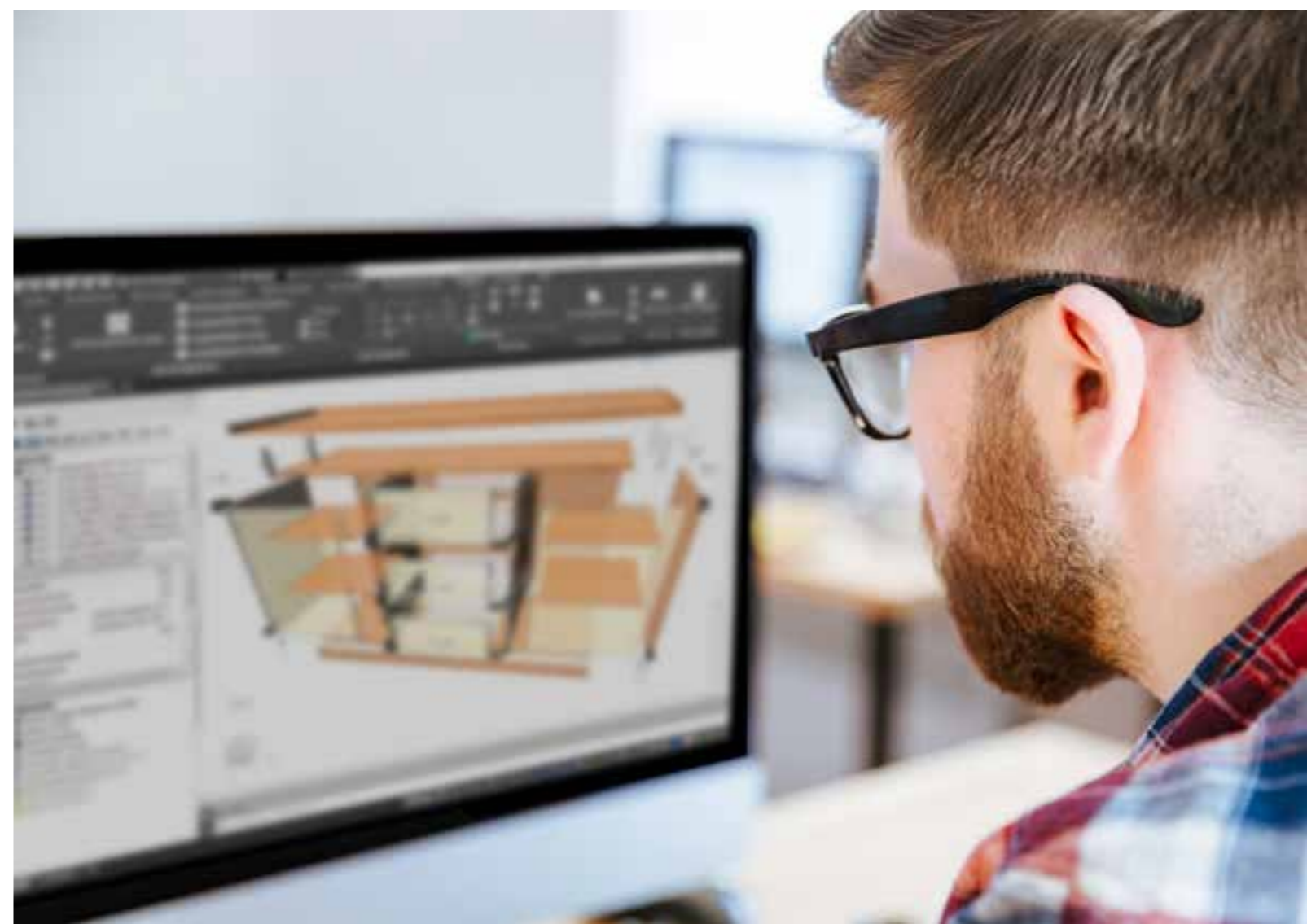


YOUR SOLUTION

Unsere 3D Design Software
woodCAD|CAM

YOUR SOLUTION

Stand 02/18 | Technische Änderungen, Druckfehler und Irrtümer vorbehalten. Abbildungen können Sonderausstattungen zeigen.





woodCAD|CAM – 3D-Software für Möbel- konstruktion und Innenausbau

Immer kürzere Lieferzeiten? Immer individuellere Wünsche? Mit woodCAD|CAM, der 3D-Software, bleiben Sie flexibel und können Ihren Kunden die gewünschte hohe Qualität liefern. Denn eine Softwarelösung unterstützt Sie am besten bei der Arbeit, wenn sie alles abdeckt: Planung und Präsentation, Konstruktion und Fertigung. Dabei muss sie Änderungen jederzeit zulassen, um auch im Prozess auf neue Anforderungen reagieren zu können. Basierend auf bewährter CAD/CAM Technologie, können Sie mit woodCAD|CAM in der Arbeitsvorbereitung eine Zeitersparnis von bis zu 70% realisieren.

YOUR SOLUTION

MEHR AUF HOMAG.COM



woodCAD|CAM

INHALT

- 04 design-to-machine
- 06 Planung und Präsentation
- 10 Konstruktionsmodule
- 14 Verbindung und Beschläge
- 16 Bauteile und Materialstruktur
- 17 Kalkulation
- 18 Fertigungsunterlagen
- 20 CNC-Datengenerierung
- 22 eBusiness

Wenn Daten und Ideen fließen. woodCAD|CAM, die beste 3D-Software für den Innenausbau

Innovative Technik ist längst in traditionellen Handwerksbetrieben angekommen. Denn ohne die Verknüpfung von Idee und Planung mit dem fertigen Produkt wären so mancher Betrieb nicht mehr wettbewerbsfähig. woodCAD|CAM bietet Ihnen genau die Flexibilität, die Sie brauchen um Kundenwünsche schnell, individuell, qualitativ hochwertig und kostengünstig umzusetzen. Ob Sie ein Einzelstück liefern müssen, ein ganzes Haus ausbauen sollen oder als Großunternehmen hohe Stückzahlen produzieren möchten – mit der richtigen Software sind Sie bestens aufgestellt.

Perfektion ist programmierbar

Egal wie groß Ihr Unternehmen ist – mit woodCAD|CAM der HOMAG optimieren Sie Ihre Unternehmensprozesse ganz einfach. Von der ersten Skizze bis zum Endprodukt, von der Kalkulation bis zum Angebot und von der Konstruktion bis zur CNC-Datengenerierung: Mit woodCAD|CAM optimieren Sie Ihre Prozesse in der Arbeitsvorbereitung. Ihr Vorteil: Effizienz und Sicherheit bei Auftragsbearbeitung und Fertigung. Per Mausklick werden die Stücklistendaten an die Zuschnittoptimierung Schnitt Profi(t) übertragen und CNC-Programme für Ihre HOMAG Maschinen automatisch generiert. woodCAD|CAM unterstützt besonders die Herstellung von Möbelkonstruktionen auf Basis von Plattenwerkstoffen u.a. in den

Bereichen Küche, Bad, Wohnen, Büro, Innenausbau und Ladenbau.

woodCAD|CAM versteht Ihr Handwerk

Die Software unterstützt Sie schon bei der Auftragsgewinnung. So können Sie Einzelmöbel oder ganze Raumeinrichtungen nicht nur schnell entwerfen, sondern auch präsentieren und kalkulieren. Änderungen sind dabei natürlich jederzeit möglich, inklusive der Aktualisierung der Angebotspreise. In der Konstruktion detaillieren Sie die Planung aus – danach werden die Konstruktionsdaten automatisch für die Fertigung aufbereitet und an die Maschinen geschickt.

Ideal für die Industrie

Sie produzieren viele Varianten? Haben einen hohen Sonderkonstruktionsanteil? Dann ist woodCAD|CAM für Sie bestens geeignet. Der Systemkern ist SQL-Datenbank orientiert. Der Vorteil: Konstruktionsdaten und Stücklisten können in weiterführende Systeme übernommen werden. So sind ERP-Systeme und Fertigungssteuerungen gut versorgt.



Chancen durch Flexibilität im Produkt

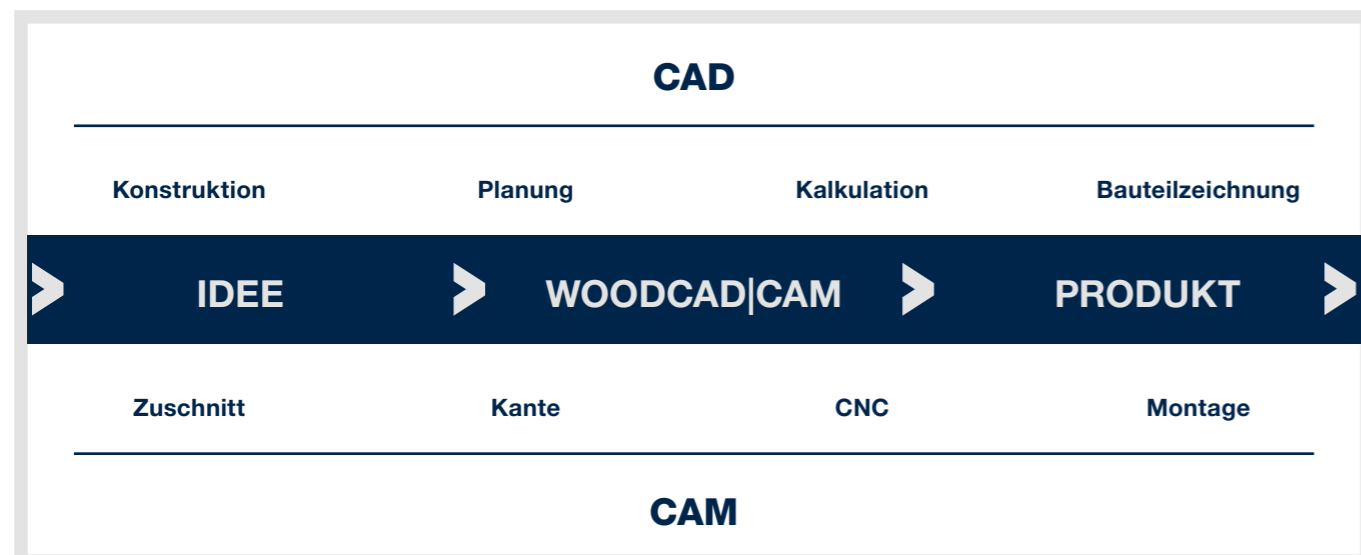
Die parametrische Möbelkonstruktion und die direkte Anbindung an die Maschinenteknik sind die Schlüsselfunktionen von woodCAD|CAM. Per Mausklick sind Fertigungszeichnungen und Stücklisten direkt nach der Konstruktion verfügbar, Konstruktionsdaten werden automatisiert in NC-Programme umgesetzt und an die Maschinen der HOMAG geleitet. Dabei werden die Maschinen perfekt in die Prozesskette integriert. Die Software macht Ihre Maschineninvestition zum Wettbewerbsvorteil.

Transparenz in der Fertigung

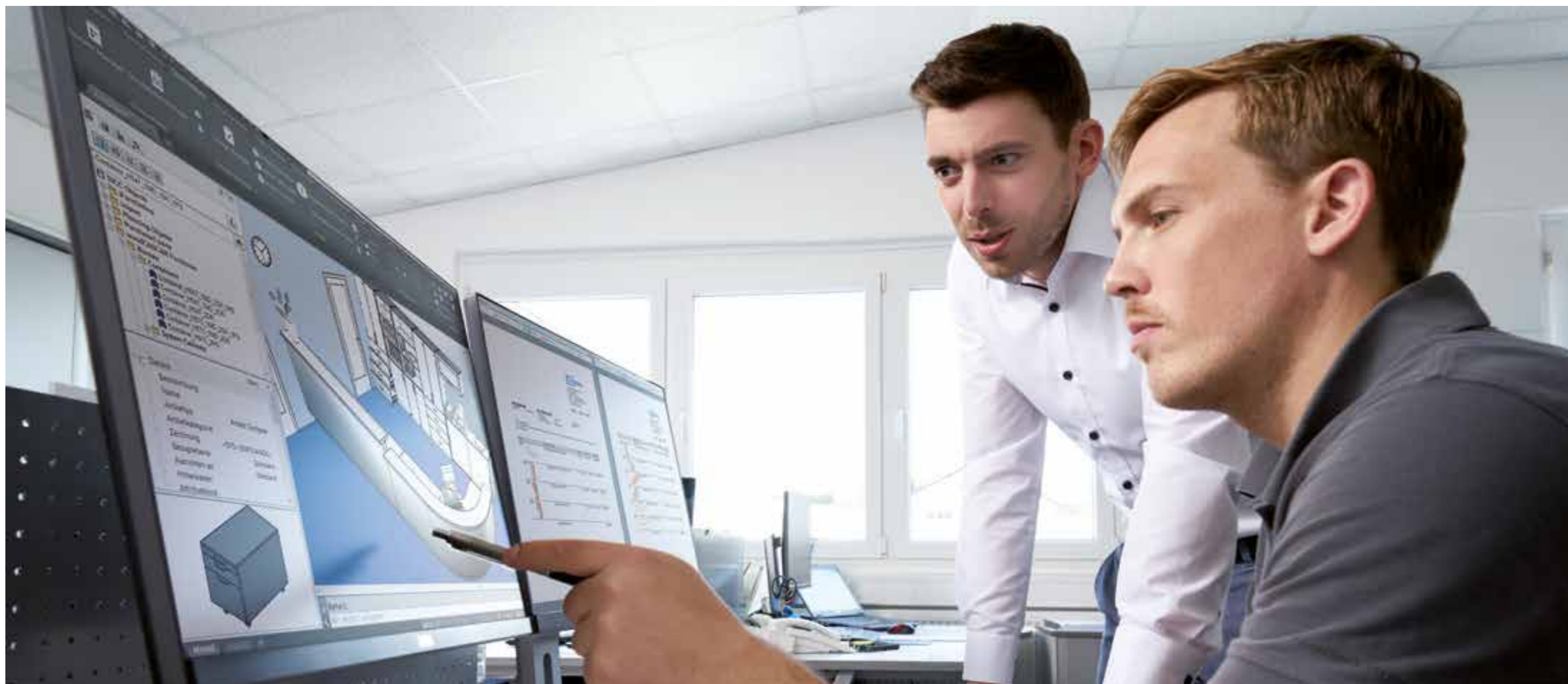
Während woodCAD|CAM Fertigungsdaten erzeugt, übernimmt ControllerMES die Verteilung in der Fertigung mit dem Ziel, den Fertigungsprozess zu optimieren. Das Modul schafft Transparenz und Effizienz. Sei es bei der Bildung von Produktionslosen, der Reduzierung von Maschinenausfallzeiten oder bei der Erstellung von Nachfertigungsaufträgen: ControllerMES steht für eine effiziente Nutzung der installierten Maschinenbasis.

Potenziale im Verkauf nutzen

Das internetbasierte Verkaufs- und Bestellsystem woodNET ist als durchgängige B2B- und B2C-Lösung für den Vertrieb von Möbeln und Möbelteilen konzipiert. Die Software ist mit neuester Internet-Technologie entwickelt und folgt dem innovativen Ansatz „Vom Verkauf direkt an die Maschine“: woodNET verbindet Ihr Produktionspotenzial mit dem Markt und eröffnet neue Geschäftsmodelle.



Die Softwarelösungen woodCAD|CAM, woodNET und ControllerMES können als stand-alone-Lösung oder auch im Verbund zum Einsatz kommen. Die Prozesskette „Vom Kunden direkt an die Maschine“ kann so geschlossen werden. Die modulare Struktur erlaubt auch eine schrittweise Einführung im Unternehmen.



Individuell. Optimal. Automatisiert.

KOMFORTABEL VERKAUFEN MIT PRAKTISCHER EINRICHTUNGSPLANUNG UND ANGEBOT.

Individuelle Wohnwelten entwerfen? Überzeugende Angebotsunterlagen automatisch erstellen? Nutzen Sie einfach das integrierte Planungs-Modul. Auch für begeisternde Präsentationen stehen Ihnen bei woodCAD|CAM viele Visualisierungsmöglichkeiten zur Verfügung. Diese reichen von kolorierten Ansichtszeichnungen über 3D-Perspektiven im Shade-Mode bis hin zu fotorealistischen Renderings. Und während der Planung wird Ihnen immer der richtige Verkaufspreis angezeigt. Der Vorteil: Angebotsalternativen mit anderen Materialien oder Fronten können schnell und effizient erstellt werden.



3D Raumplanung

- Mit geführtem 3D Architekturmodul
- 2D Grundrisse des Architekten verwenden



Fotorealismus

woodCAD|CAM verfügt über ein integriertes Modul zur fotorealistischen Darstellung. Dabei werden die in der Planung oder Konstruktion definierten Materialien und Farben verwendet.



Angebot

Der Warenkorb bleibt flexibel: Preise ändern, Waren hinzufügen oder löschen – alles ist vor dem Angebotsdruck möglich.

Die Planung: detailgetreu Die Präsentation: anschaulich

DAS RICHTIGE MODUL FÜR KOMPLEXE PLANUNGEN.

Gerade wenn die Raumsituation Herausforderungen bereithält und eine detaillierte Planung erfordert, hilft es, wenn Sie Ihre Ideen dem Kunden verständlich präsentieren können. Bei woodCAD|CAM unterstützt Sie dabei ein spezielles Architekturmodul. Damit ist die schnelle und einfache Übernahme des baulichen Aufmaßes in das CAD-System problemlos möglich. Die benötigten Informationen wie Wanddicke, Wandlänge und Raumhöhe werden im Dialog abgefragt. Fenster und Türen können einfach eingeplant

und individuell angepasst werden. Natürlich bietet das Modul auch viele Modifikationsfunktionen. Besonders hilfreich: Das systeminterne Bemaßungsmodul. Es kann parametergesteuert an verschiedenste Anforderungen angepasst werden und mit manuellen Bemaßungs- und Beschriftungsfunktionen lassen sich zusätzliche Angaben in die Zeichnung einbringen. Schnittzeichnungen können automatisch generiert werden und helfen so bei Fertigung und Montage.



Raumgestaltung

Ebenfalls lassen sich aus der 2D-Zeichnung des Architekten durch einfache Anwahl der gezeichneten Elemente 3D-Wände erzeugen. Komplettiert wird die Raumsituation durch das Einfügen von Bauelementen wie Treppen, Stützen und Pfeilern. Sehr schnell hat sich der Anwender eine detailgetreue architektonische Basis für die gewünschte Planung geschaffen. Für die naturgetreue Gestaltung der Kundenpräsentation stehen Dekorationsblöcke wie Leuchten, Pflanzen, Sanitärobjekte, Geräte usw. zur Verfügung.



Artikelbibliotheken und -auswahl

woodCAD|CAM verfügt über eine zentrale Verwaltung aller Bibliothekselemente wie Standard- und Sonderartikel, Zukaufobjekte oder auch variable Elemente. Die Struktur der Bibliothek ist frei definierbar, die Inhalte während planerischer Prozesse problemlos aufbau- und erweiterbar. Einzelne Möbeltypen inklusive zulässiger Ausführungsvarianten lassen sich in einem Katalog zusammenstellen und über eine komfortable Auswahloberfläche konfigurieren. Dieser Artikel, sobald vollständig bestimmt, kann in die 3D-Raumplanung eingefügt und exakt positioniert werden. Hierzu steht eine leistungsfähige Einfüge- und Anschlussfunktion zur Verfügung.



Fotorealismus

woodCAD|CAM verfügt über eine integrierte fotorealistische Darstellung, welche die in der Planung oder Konstruktion definierten Materialien und Farben verwendet. So kann sich der Kunde schon in der Planungsphase ein anschauliches Bild des Erzeugnisses oder der Raumsituation machen. Die besonderen Effekte der fotorealistischen Darstellung werden erzielt durch:

- Zuordnung von Materialien für Oberflächen, Furniere und Profile
- Setzen von unterschiedlichen Lichtquellen wie Sonnenlicht, Spotlicht etc.
- Schatten- und Spiegelberechnung
- Alternativ können die Daten über eine spezielle Schnittstelle in gängige Render- und Animationsprogramme überführt werden



Angebotszeichnung

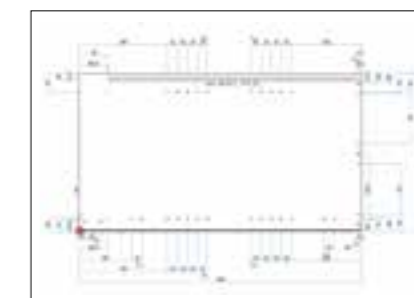
woodCAD|CAM unterstützt Sie bei der Erstellung von Präsentations- und Angebotszeichnungen, die wirklich überzeugen. Denn mit unserer Software haben Sie die Wahl zwischen vielen Darstellungs- und Visualisierungsmöglichkeiten.

- Generieren Sie automatisch Grundriss- und Ansichtszeichnungen inklusive Bemaßung
- Sichtbare Texturen der Bauteile stellen Sie einfach mit der Kolorierungs-Funktion dar
- Schattiert? Realistisch? Röntgen? Bei der 3D-Visualisierung haben Sie die Wahl.



Explosionszeichnung

Als Montagehilfe und zur Konstruktionsdokumentation können von jedem Artikel auch Explosionszeichnungen erstellt werden. woodCAD|CAM stellt dabei die in der Datenbank hinterlegte Artikel- und Baugruppenstruktur dar.



Fertigungszeichnungen

Mit der Bauteilbemaßung lassen sich für alle Bauteile komplett bemaßte Fertigungszeichnungen erstellen. Über Parameter ist einstellbar, welche Angaben in der Zeichnung erscheinen sollen. Zusätzlich erstellt woodCAD|CAM assoziative Schnittzeichnungen und bei konstruktiven Änderungen automatisch aktualisiert werden können.



Ihr neuer Assistent: schnell, sicher, zuverlässig

SPEZIALISIERT AUF MÖBELKONSTRUKTION UND INNENAUSBAU.

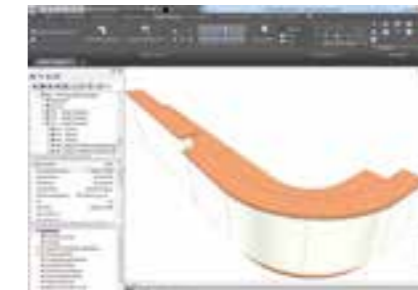
Arbeiten Sie mit einer Software, die exakt auf Ihre Bedürfnisse beim Entwerfen von Möbeln und für die beim Innenausbau notwendigen Arbeitsschritte zugeschnitten ist. Seiten, Böden, Rahmen und Füllungen können Sie aus allen verfügbaren Materialien, Beschichtungen, Kanten und Profilen auswählen. Einmal erstellt, werden die Möbel dann in 3D gestaltet – danach sind keine weiteren manuellen Schritte für die maschinelle Fertigung mehr nötig.

Ob für Schrankbau, Objektbau oder Bauteilgenerierung – für alle Schreiner vom kleinen Handwerksbetrieb bis zur Großproduktion hält woodCAD|CAM maßgeschneiderte Funktionen bereit. So bekommen Sie mit den verfügbaren Konstruktionswerkzeugen auch komplexe Aufgaben beim Möbelbau schnell in den Griff.



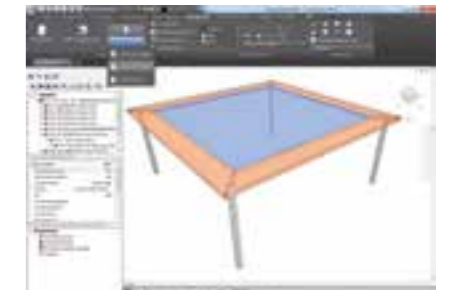
Artikel Designer

Für variierende bzw. maßvariable Konstruktionen bietet sich der Artikel Designer an. Dieses Modul deckt die Anforderungen im Schrank- und Objektbau ab, wenn ähnliche Möbel mit unterschiedlichen Maßen oder Fronteinteilungen gefordert sind. Der Artikel Designer greift dabei auf parametrische Bauteile zu.



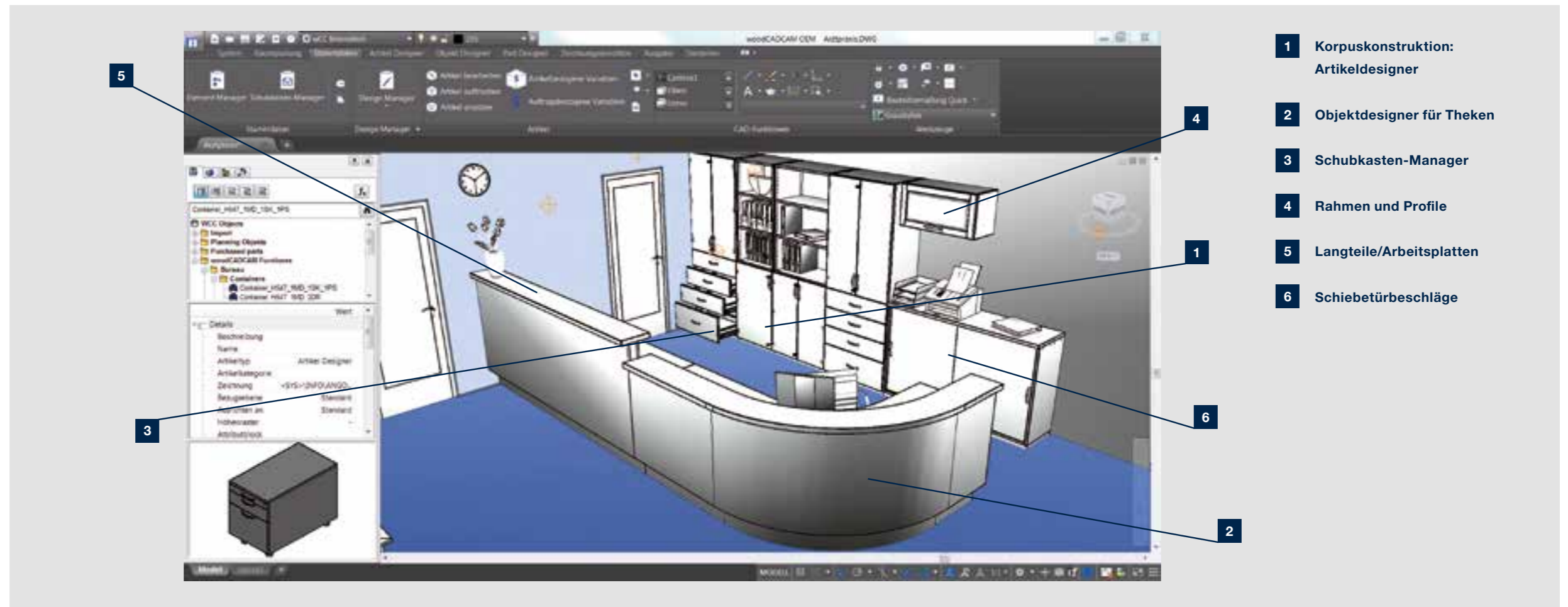
Objekt Designer

Der Objekt Designer baut auf der klassischen 2D-Denke des geschulten Konstrukteurs auf. Grundlage für die Bauteilgenerierung sind ein oder mehrere Höhenschnitte sowie die Draufsicht der Konstruktion. Die 2D-Geometriedaten können mit einfachen 2D-CAD-Funktionen wie z. B. Polylinie erstellt werden. Abschließend generiert woodCAD|CAM aus den verschiedenen 2D-Ansichten automatisch das komplette Thekenelement mit allen Details in 3D. Durch Veränderung der 2D-Zeichnungselemente kann das 3D-Modell per Mausklick angepasst werden.



Part Designer

Noch mehr Flexibilität und Individualität in der 3D-Modellierung liefert der Part Designer. Einzelteile werden frei am Bildschirm in 3D zusammengesetzt. Die Vorgehensweise ähnelt der Endmontage eines Möbelstücks. Jedes Element erhält Fang- und Identifizierungspunkte. Damit lassen sich Bauteile, Kanten, Verbinder, Bearbeitungen etc. interaktiv am Bildschirm anpassen. Erst wenn die Formgebung steht, werden Profile, Materialien und Beschläge zugewiesen.



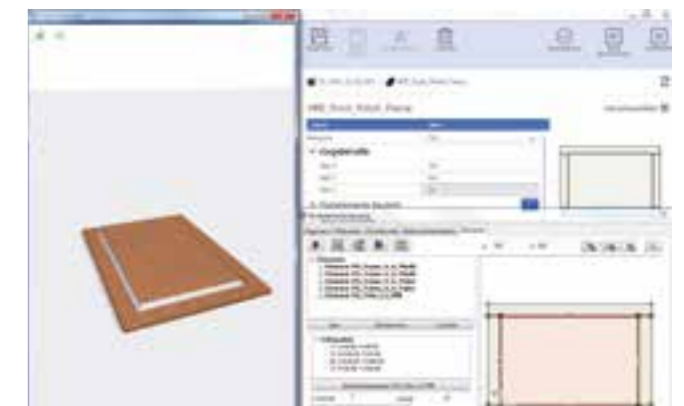
Änderungswünsche? Kein Problem!

MIT DEN INTEGRIERTEN ÄNDERUNGS- UND KONSTRUKTIONSFUNKTIONEN KÖNNEN BEIM KUNDENAUFTRAG AUCH DANN NOCH ANPASSUNGEN Vorgenommen werden, wenn die Entwürfe eigentlich schon produktionsreif sind. woodCAD|CAM wurde so programmiert, dass bei allen bereits erstellten Fertigungsunterlagen die Zeichnungen, Stücklistendaten und CNC-Programme überprüft und gegebenenfalls geändert werden. Stellen Sie neue Artikel schnell aus bestehenden Bauteilen zusammen und nutzen Sie die vielen Anpassungs- und Modifizierungsfunktionen, um Artikel und Bauteile inklusive ihrer Eigenschaften zu verändern. Wird etwas verändert, dann werden die Modifizierungen entsprechend mit dem Artikel abgespeichert. So können Sie einmalig durchgeführte Modifizierungen auch auf maßlich geänderte Artikel anwenden.



Leisten und Arbeitsplatten

In der Küche, im Innenausbau und Laborbau werden Assistenten zur Erzeugung von Licht-, Sockelleisten und Kranzgesimsen sowie für die Arbeitsplattengenerierung eingesetzt. Hierbei werden die Elemente anhand anwenderspezifischer Konstruktionsprinzipien entlang der Grundrissabwicklung von Artikeln automatisch generiert und ggf. Verbinder gesetzt.



Profile und Rahmenbauteile

Mit dem Assistenten für „Maßvariablen Kaufteile“ können Konstruktionen mit Profilen, Rohrelementen, Anschlussstücken etc. erstellt und Holz, Metall- oder Kunststoffteile verwendet werden. Baugruppen aus mehreren Bauteilen, wie z. B. Rahmentüren, können schnell und sicher mit dem Assistenten für „Mehrfachbauteile“ erzeugt werden. Die Konstruktion erfolgt grafisch und kann zu jedem Zeitpunkt durch eine 3D-Ansicht geprüft werden.

Überlassen Sie Verbindungen und Beschläge ruhig uns

DIE AUSWAHL DER VERBINDUNGEN SOWIE BAUTEILOPTIMIRTER BESCHLÄGE ÜBERNIMMT WOODCAD|CAM FÜR SIE. In der Bibliothek sind alle gängigen Verbindungen für den Möbel- und Innenausbau gespeichert. So sparen Sie bei der Konstruktion nicht nur Zeit, sondern sind auch auf der sicheren Seite. Gleichzeitig werden alle notwendigen Informationen so aufbereitet, dass sie z. B. auch in allen weiteren Zeichnungen und Stücklisten verzeichnet werden. Ebenso sparen Sie wertvolle Arbeitszeit bei der Suche nach Beschlägen. Die Software sucht nicht nur automatisch für Sie die richtigen Beschläge, sondern erkennt auch wiederkehrende Einbausituationen.



Unterstützung bei Beschlagauswahl und Konstruktion

Praktisch: Einbausituation, Fugen und Überstände werden analysiert, wenn der Konstrukteur eine Tür einfügt. So wird das passende Scharnier mit Montageplatte unter Beachtung der hinterlegten Einbauregeln positioniert. Dabei erkennt woodCAD|CAM die Abhängigkeiten zwischen Tür- und Seitenelement und gibt die konstruktiv notwendige Bearbeitung auch auf das dazugehörige Partnerbauteil.



Bauteiloptimierte Beschlagauswahl

woodCAD|CAM nimmt im Rahmen der Verbindungsoptimierung automatisch eine dynamische Suche nach passenden Beschlägen vor. Basierend auf der selbständigen Suche nach bauteiloptimierten Beschlägen erkennt das System wiederkehrende Einbausituationen um dann die entsprechende Lösung vorzuschlagen. woodCAD|CAM bietet darüber hinaus umfangreiche Bibliotheken z. B. von Blum, Hettich, Würth, Grass, Häfele oder Lamello.



Rund um die Uhr verfügbar

Immer für Sie zur Hand: Kataloge mit Plattenwerkstoffen, Materialien, Beschlägen wie Scharnieren, Möbelverbindern, Schubkästen, Fall- und Schiebetürkomponenten sowie elektromagnetische Öffnungssysteme. Online finden Sie auch komplette Baugruppen für Auszüge und Schubkastenelemente, die natürlich parametrisch an bestehende Konstruktionen angepasst werden können.



Quelle: Hettich

Mit den intelligenten und parametrischen Beschlägen ermöglicht woodCAD|CAM eine schnelle und sichere Konstruktion.

16 
Hersteller von Beschlägen

24 h 
verfügbar

49.000 
Beschläge

Bauteile und Materialstruktur

Der Element Manager ist das die zentrale Bibliothek zur Verwaltung von parametrischen Baugruppen, Bauteilen und Konstruktionsregeln. Bauteile der aktuell geforderten Konstruktion lassen sich jederzeit dynamisch anpassen. Dabei ist permanent der Zugriff auf die Bibliotheken für Platten, Kanten, Furniere etc. möglich. Durch die Wahl eines Materials lassen sich die grundlegenden Daten für die Stücklistenenerzeugung sowie Kalkulation, Fotorealismus und Produktion definieren. Auch komplexe Bauteile wie z. B. Trennwandkonstruktionen als Sandwichaufbau in Metallständerbauweise, Metallkonstruktionen für Tischgestelle oder Ladenbauelemente können parametrisch hinterlegt werden. Baugruppen wie Rahmen- und Füllungskonstruktionen können durch die Verschachtelung der unterschiedlichen Bauteile definiert werden.



Schubkasten Manager

Ob Zargensysteme, Fertigschubkästen oder Eigenfertigungskästen. Mit dem Schubkasten Manager setzen Sie schnell und sicher die unternehmenseigenen Varianten um. Egal welches Führungssystem, woodCAD|CAM kennt die Konstruktion und hat die wichtigen Parameter bereits voreingestellt. Umfangreiche Bibliotheken mit Verbindersets der wichtigen Anbieter erleichtern das tägliche Arbeiten.



Schneller Zugriff auf Stammdaten und Bauteile

Im Element Manager werden parametrische Baugruppen, Bauteile, Konstruktionsregeln und Stammdaten wie z. B. Materialien, Kanten, Furniere und Beschichtungen verwaltet. Über die Favoriten hat der Konstrukteur jederzeit direkten Zugriff auf die im Betrieb am häufigsten verwendeten Konstruktionen und Materialien. Jedes neu erstellte Element, steht sofort zur Verfügung, die Bibliothek wird so erweitert und zukünftige Konstruktionsaufgaben können schneller, sicherer und in gleichbleibender Qualität bewältigt werden.

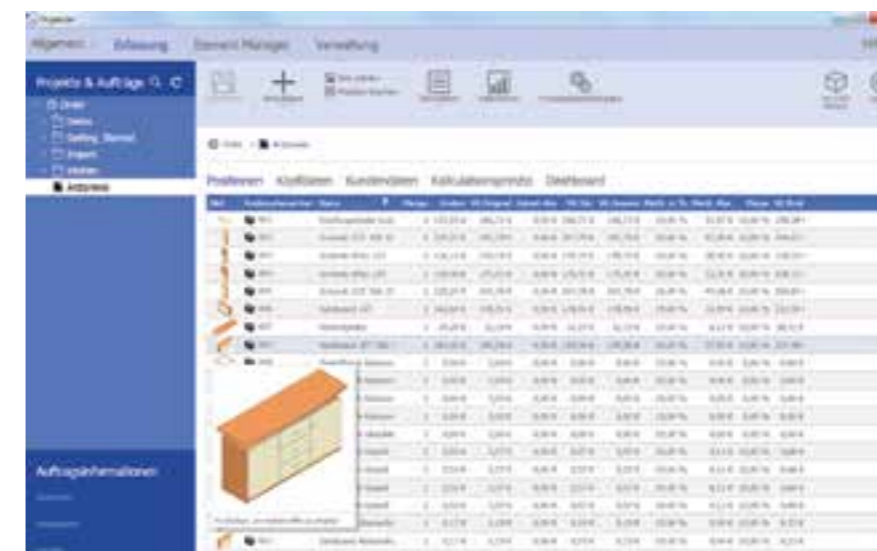
Transparent und immer aktuell: Die Kosten

EFFIZIENTER UND ERFOLGREICHER WIRTSCHAFTEN DANK DURCHGÄNGIGER KOSTENTRASPARENZ. Kunden wünschen nicht nur qualitativ hochwertige, termingereute Arbeit, sondern auch die Einhaltung von Kostenvoranschlägen und transparente Rechnungen. Mit woodCAD|CAM kein Problem. Denn auf Basis Ihrer Planung können Sie einfach und übersichtlich ein Angebot erstellen. Dabei wählen Sie aus, was Sie wie darstellen, ob Sie Rabatte hinzufügen oder verschiedene Varianten aufführen.



Herstellkosten

Bei der Material- und Fertigungskostenkalkulation werden nicht nur die Materialien, sondern auch Fertigungszeiten ermittelt. Jedem Element in der woodCAD|CAM-Objektstruktur können eigene Arbeitsgänge mit festen und variablen Zeitanteilen zugeordnet werden. Aus diesen Arbeitsgängen wird dann auftragspezifisch ein kompletter Arbeitsplan zusammengesetzt, der die berechneten Fertigungszeiten pro Fertigungsschritt enthält. Über Kostenstellen, welche die Kostensätze pro Zeiteinheit enthalten, können danach exakte Fertigungszeiten und Kosten berechnet werden.



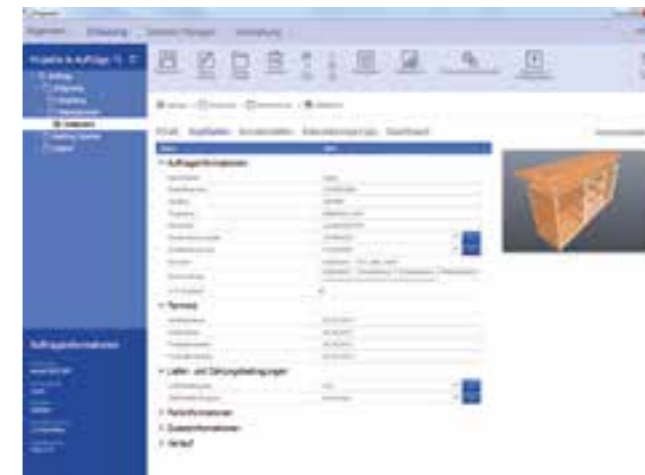
Materialzuschlag und Artikelpreise

Für die Materialzuschlagskalkulation werden die exakten Mengen ermittelt und mit den Materialpreisen sowie Zuschlägen verrechnet. Im Rahmen der Artikelpreisfindung werden fixe oder variable Preise addiert, die direkt bei den Artikeln hinterlegt werden können. Über Variablen lassen sich diese Preise mit Ausführungsvarianten koppeln, sodass sich auch komplexe Preistabellen hinterlegen lassen.



Die Projektverwaltung: integriert Die Stücklisten: optimiert

VERWALTUNG. SORTIERUNG. DRUCK. MIT WOODCAD|CAM WIRD EFFIZIENZ ALLTAG. Wollen Sie einzelne Aufträge und Zeichnungen zusammenfassen? Detaillierte Fertigungsaufträge erstellen? Stücklisten sortieren und drucken? Mit der integrierten Projektverwaltung und dem Stücklistenmodul erstellen Sie schnell und effizient individuelle Fertigungslisten. Zusätzlich können Daten direkt an die Schnittoptimierung oder das Branchenpaket übergeben werden.



Mit woodCAD|CAM werden Aufträge in der Arbeitsvorbereitung optimal für einen reibungslosen Produktionsablauf aufbereitet.



Individuelle Fertigungslisten können einfach gestaltet werden.

Durch die hohe Qualität der Konstruktions- und Stücklistendaten können Fertigungsunterlagen jederzeit mit einem Klick erstellt werden.



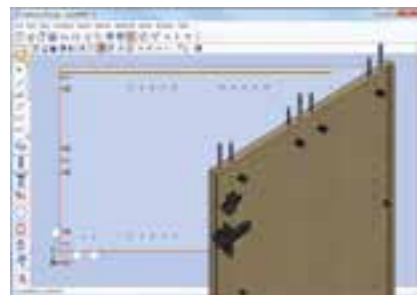
Perfekt angebunden: Die CNC-Fertigung

Ganz schön nützlich: Die Anbindung von Zuschnittoptimierung und CNC-Fertigungsanlagen.

Fertigungsdaten lassen sich einfach aus Planung und Konstruktion ableiten. So können automatisch nicht nur Geometriedaten, sondern auch Technologieparameter und die Ablaufsteuerung generiert werden. woodCAD|CAM legt dabei immer die individuelle Maschinsituation zugrunde: Von der einzelnen CNC-Maschine über die Werkstattzelle aus Säge, Kante und CNC bis hin zur vollautomatischen Industrieanlage ist eine professionelle und wirtschaftliche CNC-Anbindung möglich. Wenn nötig, können auch Fremdmaschinen integriert werden. Dabei

werden laut Arbeitsplan die Bearbeitungen eines Bauteils auf spezielle Programme für einzelne Prozessschritte aufgesplittet – z. B. wenn Bauteile sowohl auf der CNC als auch auf dem Bohr- und Dübelautomaten bearbeitet werden sollen. GeneratorCAM optimiert die CNC Programme, maschinenspezifisch, hinsichtlich der Positionierung des Bauteils auf der Maschine, der Bearbeitungsreihenfolgen und Spannmitteln. Auch die Zuordnung der Werkzeuge zu einzelnen Operationen erfolgt automatisch, so dass immer vollständige und sofort lauffähige Programme generiert werden.

Mit woodCAD|CAM erhöhen Sie die Wirtschaftlichkeit. Für alle Teile des Auftrags werden die CNC-Programme für die im Produktionsprozess beteiligten Maschinen automatisch generiert.



Generierung von CNC-Programmen

Einsparungspotential nutzen, Zeit sparen: Mit der Generierung von CNC-Programmen. Daten nutzen und Informationen dort übernehmen, wo es Sinn macht und sie gebraucht werden. Nach diesen Maximen operiert unsere Software. So müssen Bohrbilder für Beschläge nicht mehr einzeln angelegt werden, und benötigte CNC-Programme können automatisch erzeugt werden. Sie sparen Zeit, die Sie für andere wichtige Aufgaben nutzen können.



Konfiguration der CNC-Daten Generierung

Im CAM Manager wird die regelbasiert die Konfiguration der Datengenerierung für die beteiligten CNC-Maschinen vorgenommen. Neben der Auswertung von Geometriedaten der Bauteile werden Materialeigenschaften, Kantenübergänge, Werkzeuge und Technologiedaten berücksichtigt. Ergebnis ist ein direkt auf der Maschine lauffähiges CNC-Programm. Dieses enthält bereits alle erforderlichen Parameter wie Werkzeugauswahl, Drehzahl, Vorschub, Anfahrstrategie, Erst- und Zweitbearbeitung und andere.



Zuschnitt

Für den Zuschnitt auf Plattenaufteilsägen wird die automatisch generierte Stückliste an die Zuschnittoptimierungs-Software Schnitt Profi(t) übergeben. Dabei werden sämtliche Informationen für die Etikettierung übertragen:

- Eindeutige Teileidentifikationsnummer/Barcode
- Bauteilbezeichnung
- Material
- Zuschnitt-, Fertig- und Rohmaß
- Kanteninformationen
- Auftrags- und Kundendaten
- etc.



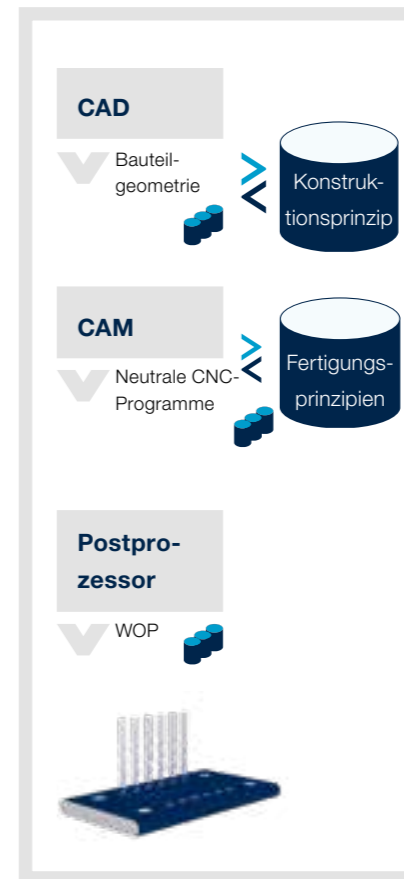
Barcode

Kernstück der CNC-Fertigung ist eine geeignete Werkstückidentifizierung per Barcode oder ähnlichem. Eine eindeutige Teilenummer kann direkt in woodCAD|CAM nach frei einstellbaren Regeln generiert werden. Somit ist gewährleistet, dass das Bauteil in der Produktion eindeutig zugeordnet werden kann.



Multimaschinenanbindung

Wenn mehrere CNC-Maschinen angesteuert werden müssen, stehen mit dem Modul MultiCNC umfangreiche Funktionen zur Verfügung, um die Bearbeitungen eines Bauteils auf mehrere CNC-Programme – je nach Maschinenspezifikation aufzuteilen. Dies wird benötigt, wenn z.B. neben einer Nesting-Maschine auch ein Bohr- und Dübel Automaten für die horizontalen Bearbeitungen zum Einsatz kommt.





Geplant. Verkauft. Gebaut. Alles direkt im Internet mit woodNET

EBUSINESS – MIT WOODNET PLANEN UND VERKAUFEN SIE MÖBEL DIREKT IM INTERNET. HOMAG entwickelt das internetbasierte Präsentations- und Verkaufssystem woodNET, mit dem betriebsinterne Prozesse und Arbeitsvorbereitungen gleich mit der Fertigung und Vertriebsaufgaben verbunden werden. So erhalten Sie eine durchgängige eBusiness-Lösung, die den innovativen Ansatz „Vom Verkauf direkt an die Maschine“ konsequent umsetzt.

