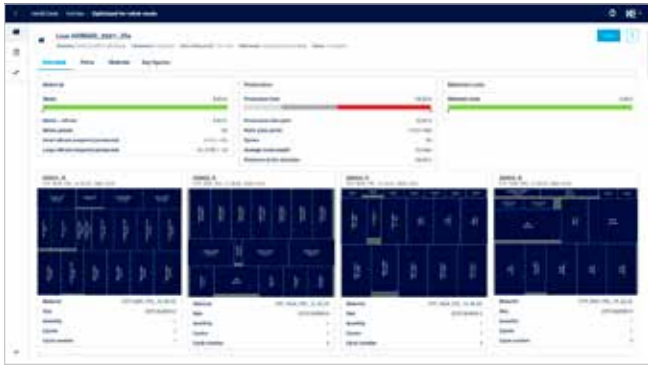


Niektórzy projektują kuchnie na komputerze. Ja wolę tworzenie idealnego stosu.

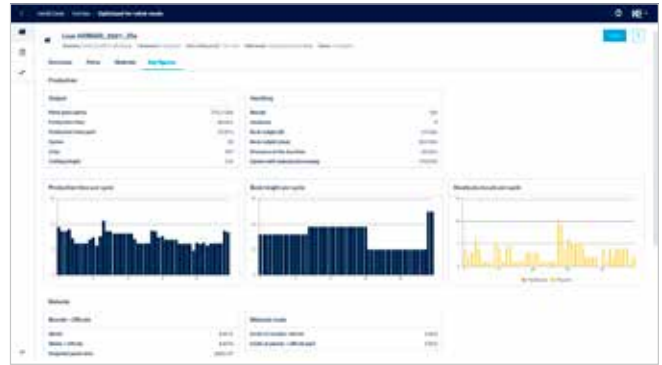
intelliOptimizer Stacking

Sortowanie planów rozkroju dla jeszcze bardziej zoptymalizowanego tworzenia stosów.

Jeszcze większa wydajność i automatyzacja rozkroju – dzięki wykorzystaniu pilarki z robotem SAWTEQ S-300/S-400 flexTec proces produkcji zyskuje zupełnie inny wymiar. Jak to możliwe? Aplikacja intelliOptimizer Stacking proponuje najbardziej pasujące modele układania elementów w stosy. Narzędzie oblicza je indywidualnie do wszystkich planów rozkroju podczas jednego zlecenia. Rezultaty obliczeń przekazywane są bezpośrednio do pilarki. Możliwość zastosowania w połączeniu pilarki z robotem HOMAG SAWTEQ S-300/S-400 flexTec.



Szczegółowe dane produkcyjne



Zoptymalizowana obsługa

Zalety w skrócie:

- ✔ **Mniej stosów:** rzadsza zmiana stosów i mniejsze zużycie powierzchni
- ✔ **Oszczędność czasu:** dodatkowy czas pracy może być wykorzystany na inne działania produkcyjne
- ✔ **Dłuższa, autonomiczna produkcja:** wydajny rozkrój, kompleksowa produkcja wstępna, większa wydajność produkcji na dzień
- ✔ **Łatwa konfiguracja urządzenia:** mniejsza liczba stosów wymaga zdecydowanie mniejszej powierzchni potrzebnej do układania w stosy, dzięki temu minimalizujemy koszty
- ✔ **Zdecydowanie większa wydajność produkcji:** zwiększona ilość produkowanych elementów na zmianę oraz ograniczony przestój
- ✔ **Łatwa i prosta obsługa:** intuicyjna obsługa zapewnia precyzyjne układanie elementów w stosy, w pełni optymalizując zdefiniowane cele

Co umożliwia IntelliOptimizer Stacking?

- Narzędzie redukuje liczbę stosów, a tym samym minimalizuje konieczność zmiany stosów nawet o 20 procent. Osiągnięto to dzięki konsekwentnej zmianie planów rozkroju odpowiednio do ułożenia elementów w stosie. To z kolei prowadzi do lepszego wykorzystania palet przez robota. Aplikacja IntelliOptimizer Stacking wydłuża interwały pomiędzy zmianami stosów oraz wydłuża etap automatycznej obsługi, ponieważ w porównaniu z wcześniejszymi rozwiązaniami, pilarka samodzielnie przycina elementy na jeszcze dłuższych odcinkach. Oznacza to mniej przestojów i pełne wykorzystanie pracy robota
 - **Wariant 1 do zastosowania: Schnitt Profi(t).** IntelliOptimizer Stacking udostępniamy jako oddzielne narzędzie do optymalizacji oprogramowania. Następnie wystarczy rozbudować Schnitt Profi(t) za dodatkową opłatą eksploatacyjną miesięczną lub roczną. Planu rozkroju załadowane są bezpośrednio z oprogramowania Schnitt Profi(t) do IntelliOptimizer Stacking. Samo narzędzie niczego nie zmienia w planach rozkroju. Redukuje ono liczbę stosów dzięki inteligentnej opcji przesortowania. Warto wiedzieć: narzędzie to umożliwia bezpośrednie porównanie pomiędzy produkcją zoptymalizowaną pod kątem wykorzystania robota oraz pod kątem wydajności.
 - **Wariant 2 do zastosowania: IntelliDivide Cutting Premium.** W tej aplikacji do optymalizacji planów rozkroju w pełni zintegrowaliśmy system IntelliOptimizer Stacking – każdy, kto korzysta z aplikacji, może używać narzędzia bez dodatkowych kosztów. IntelliDivide Cutting Premium bierze pod uwagę sytuację stosu podczas dzielenia za pomocą SAWTEC S-300/S-400 flexTec i oferuje użytkownikom po optymalizacji różne alternatywy do wyboru – między innymi opcję „najmniejsza liczba stosów”.

