

# Manche designen ihre Küche am Laptop. Ich lieber meine perfekte Stapelbildung.

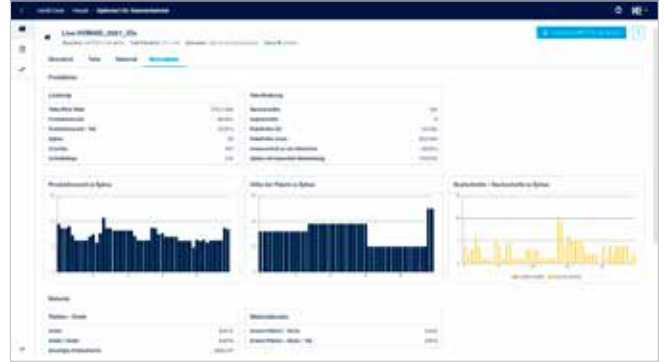
## intelliOptimizer Stacking

**Die Schnittplan-Sortierung für die optimierte Stapelbildung in der automatisierten Produktion.**

Noch mehr Automatisierung im Zuschnitt und eine höhere Produktivität – hier können HOMAG Kunden, die mit einer Robotersäge SAWTEQ S-300/S-400 flexTec arbeiten, nun noch mehr aus ihrer Fertigung herausholen. Wie das geht? Mit der Web-Anwendung intelliOptimizer Stacking, die maßgeschneiderte Abstapelstrategien liefert. Diese errechnet das Tool während der Arbeitsvorbereitung individuell für alle Schnittpläne eines Auftrags. Die Ergebnisse übertragen Sie dann einfach direkt an die Säge. Einsetzbar in Verbindung mit der HOMAG Robotersäge SAWTEQ S-300/S-400 flexTec.



Detaillierte Produktionsdaten



Optimiertes Handling

## Ihre Vorteile auf einen Blick:

- ✔ **Weniger Stapel:** Dadurch weniger Stapelwechsel und weniger Flächenverbrauch
- ✔ **Längere Abstände zwischen Bedienereingriffen:** Die gewonnene Arbeitszeit lässt sich für wertschöpfende Tätigkeiten besser nutzen
- ✔ **Längere autonome Produktion:** Höhere Zuschnittleistung, umfassendere Vorproduktion für den Folgetag, erhöhte Produktionsleistung pro Tag
- ✔ **Erleichtert die Konfiguration der Anlage:** Weniger Stapel erfordern weniger Stapelplätze, Flächenverbrauch und Anschaffungskosten sinken
- ✔ **Höhere Produktionsleistung:** Mehr Teile pro Schicht durch weniger Stillstand
- ✔ **Einfach zu bedienen:** Die intuitive Bedienung (ohne weitere Zusatzkenntnisse) liefert im Handumdrehen passgenaue Abstapelstrategien für definierte Ziele und Optimierungsanfragen

## Was leistet der intelliOptimizer Stacking konkret?

- Das Tool reduziert die Anzahl der Stapel und damit die Anzahl der erforderlichen Stapelwechsel um bis zu 20 Prozent. Erreicht wird das durch ein konsequent stapelorientiertes Umsortieren der Schnittpläne. Dies führt wiederum zur verbesserten Nutzung der Paletten durch den Roboter. Der intelliOptimizer Stacking verlängert die Intervalle zwischen den Stapelwechseln und dehnt die Geisterschichten aus, denn im Vergleich zu vorher erledigt die Säge den Teilezuschnitt damit über noch längere Strecken autonom. Dies bedeutet weniger Stillstand und mehr Output im Roboterbetrieb.
  - **Variante 1 zur Nutzung: Schnitt Profi(t).** Für diese Optimierungssoftware stellen wir den intelliOptimizer Stacking als separates Tool zur Verfügung. Sie erweitern dann einfach Ihr Schnitt Profi(t) gegen eine Nutzungsgebühr auf Monats- oder Jahresbasis. Die Schnittpläne werden dann direkt aus Schnitt Profi(t) in den intelliOptimizer Stacking hochgeladen und analysiert. An den Schnittplänen selbst verändert das Tool nichts. Es reduziert die Anzahl der Stapel allein durch intelligentes Umsortieren. Gut zu wissen: Das Tool ermöglicht einen direkten Vergleich zwischen roboteroptimierter und leistungsoptimierter Produktion.
  - **Variante 2 zur Nutzung: intelliDivide Cutting Premium.** In diese App zur Optimierung von Zuschnittplänen haben wir den intelliOptimizer Stacking voll integriert – wer die App einsetzt, kann das Tool ohne Zusatzkosten nutzen. Denn intelliDivide Cutting Premium berücksichtigt die Stapelsituation beim Aufteilen mit einer SAWTEQ S-300/S-400 flexTec bereits und bietet Ihnen nach dem Optimieren verschiedene Alternativen zur Auswahl – unter anderem die Option „geringste Stapelanzahl“.

