



Nogle designer køkkener på laptoppen – jeg bruger den til stabeloptimering

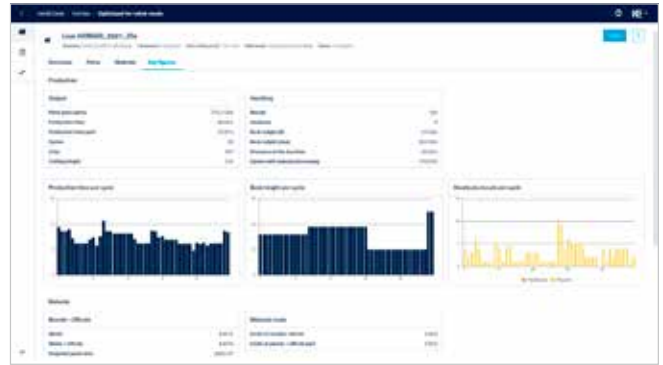
intelliOptimizer Stacking

Sortering af snitplaner til optimeret stabling i automatiseret produktion

Endnu mere avanceret automatisering og højere produktivitet – her kan HOMAG-kunder, der arbejder med en SAWTEQ S-300/S-400 flexTec-robotsav, nu få endnu mere ud af deres produktion. Hvordan gør man det? Med webappen intelliOptimizer Stacking, som leverer skræddersyede stblingsstrategier. Værktøjet beregner disse individuelt for alle snitplaner i en ordre under ordreforberedelsen. Resultaterne overføres derefter direkte til saven. Kan bruges sammen med HOMAG-robotsaven SAWTEQ S-300/S-400 flexTec.



Detaljerede produktionsdata



Optimeret håndtering

Overblik over dine fordele:

- ✔ **Færre stabler:** dermed færre stabelskift og mindre pladsforbrug
- ✔ **Længere intervaller mellem operatørindgreb:** Den tid, der spares, kan anvendes mere effektivt til værdiskabende aktiviteter
- ✔ **Længere selvstyrende produktion:** Højere skærekapacitet, mere præproduktion til den følgende dag, øget produktionsoutput pr. dag
- ✔ **Gør det nemmere at konfigurere anlægget:** Færre stabler kræver færre stabelpladser; pladsforbrug og anskaffelsesomkostninger mindskes
- ✔ **Højere produktionseffektivitet:** flere dele pr. skift på grund af mindre stilstand
- ✔ **Nem at bruge:** Intuitiv betjening (uden behov for yderligere viden) giver på ingen tid præcise stablingstrategier for definerede mål og optimeringsanmodninger

Hvad leverer intelliOptimizer Stacking helt konkret?

- Værktøjet reducerer antallet af stabler og dermed antallet af nødvendige stabelskift med op til 20 procent. Det opnås ved en konsekvent stabelorienteret oplacering af snitplanerne. Ved brug af robotten fører dette til en forbedret udnyttelse af pallerne. intelliOptimizer Stacking udvider intervallerne mellem stabelskift og øger muligheden for ubemandet produktion. Sammenlignet med tidligere udfører saven således skæringen af dele autonomt over stadig længere strækninger. Det betyder mindre stilstand og større output i robotdriften.
 - **Variant 1 til anvendelse: Cut Rite.** Til denne optimeringssoftware stiller vi intelliOptimizer Stacking til rådighed som et separat værktøj. Derefter udvider du blot Cut Rite mod et månedligt eller årligt gebyr. Snitplanerne overføres direkte fra Cut Rite til intelliOptimizer Stacking og analyseres. Værktøjet ændrer ikke noget ved selve snitplanerne. Det reducerer antallet af stabler alene via intelligent oplacering. Godt at vide: Værktøjet muliggør en direkte sammenligning mellem robotoptimeret og ydelsesoptimeret produktion.
 - **Variant 2 til anvendelse: intelliDivide Cutting Premium.** I denne app til optimering af snitplaner har vi integreret intelliOptimizer Stacking fuldt ud – alle, der bruger appen, kan bruge værktøjet uden ekstra omkostninger. intelliDivide Cutting Premium tager nemlig allerede højde for stabelsituationen ved opskæringen med en SAWTEQ S-300/S-400 flexTec og giver brugerne mulighed for forskellige alternativer efter optimeringen – bl.a. indstillingen „laveste stabelantal“.

