



Beratung
für den Holzbau

Strategisch
Effizient.
Fokussiert.



Strategien für die Praxis.

die Zukunft gestalten.

SCHULER CONSULTING. UNTERSTÜTZUNG FÜR IHREN ERFOLG.

Wir wollen gemeinsam mit Ihnen die Zukunft Ihres Unternehmens gestalten. Sie perfekt aufstellen. Und zum Erfolg führen. Denn nur wer Chancen erkennt, die richtigen Mittel definiert und auch konsequent umsetzt, wird belohnt. Bestehendes überprüfen, Bewährtes hinterfragen und auch mal neue Wege gehen. So geht Zukunft heute.

Inhalt

- 04 Digitalisierung im Holzbau
- 06 Strategische Produktionsentwicklung
- 10 Lean Production
- 12 SCHULER Firmen EKG
- 15 SCHULER Consulting: Ihr Partner für den Holzbau

Auf zu digitalen Ufern!



Attraktivere und effizientere Arbeitsplätze mittels Optimierung zur „Schlanken Produktion“ (Lean)

- Verschwendung reduzieren (Material, Zeit, Raum/Fläche, Kosten)
- Analyse und Reduzierung nicht-wertschöpfender Prozesszeiten



Zielgerichtete Automatisierung und Analyse Ihrer Prozesse und Produktion

- Rundum-Analyse Ihres Unternehmens vom Büro bis zur Baustelle
- Entwicklung eines Technologiekonzepts und Empfehlungen zur Maschinenauswahl



IST- und SOLL-Analyse als Basis zur Digitalisierung Ihrer unternehmensinternen Prozesse

- Software-Beratung für die Arbeitsvorbereitung
- Strategischer Fahrplan für Ihre Digitalisierung



Digitalisierung im Holzbau:

Zielgerichtet und erfolgreich umsetzen



Wir analysieren die relevanten Kernprozesse in Ihrem Betrieb und geben Ihnen zielgerichtete Empfehlungen dazu, wie sie den „Teufelskreis des Fachkräftemangels“ durchbrechen können. Gemeinsam bahnen wir Ihnen den Weg zur sinnvollen Digitalisierung und Automatisierung. Das Ergebnis? Sie profitieren von Wettbewerbsvorteilen in den Bereichen Produktivität, Effizienz, Qualität und gestalten attraktive Arbeitsplätze in Ihrem Unternehmen.



Empfehlungen zur Strukturierung und Optimierung Ihrer Produkte

- Empfehlungen zur Verbesserung und Standardisierung Ihrer Konstruktionen zur Steigerung der Automatisierbarkeit und Fertigungseffizienz



Unterstützung bei der Produktstandardisierung

- Empfehlungen zu/r:
 - Konstruktion der Wand-, Dach- und Decken-Aufbauten
 - Fenster- und Türöffnungen
 - Bauteilvielfalt und -abmessungen



Automatisierungs- und Digitalisierungs-Know-How:

- Beratung zum sinnvollen Digitalisierungs- und Automatisierungsgrad
(An welchen Stellen muss ich digitalisieren? Wo ist Automatisierung sinnvoll?)



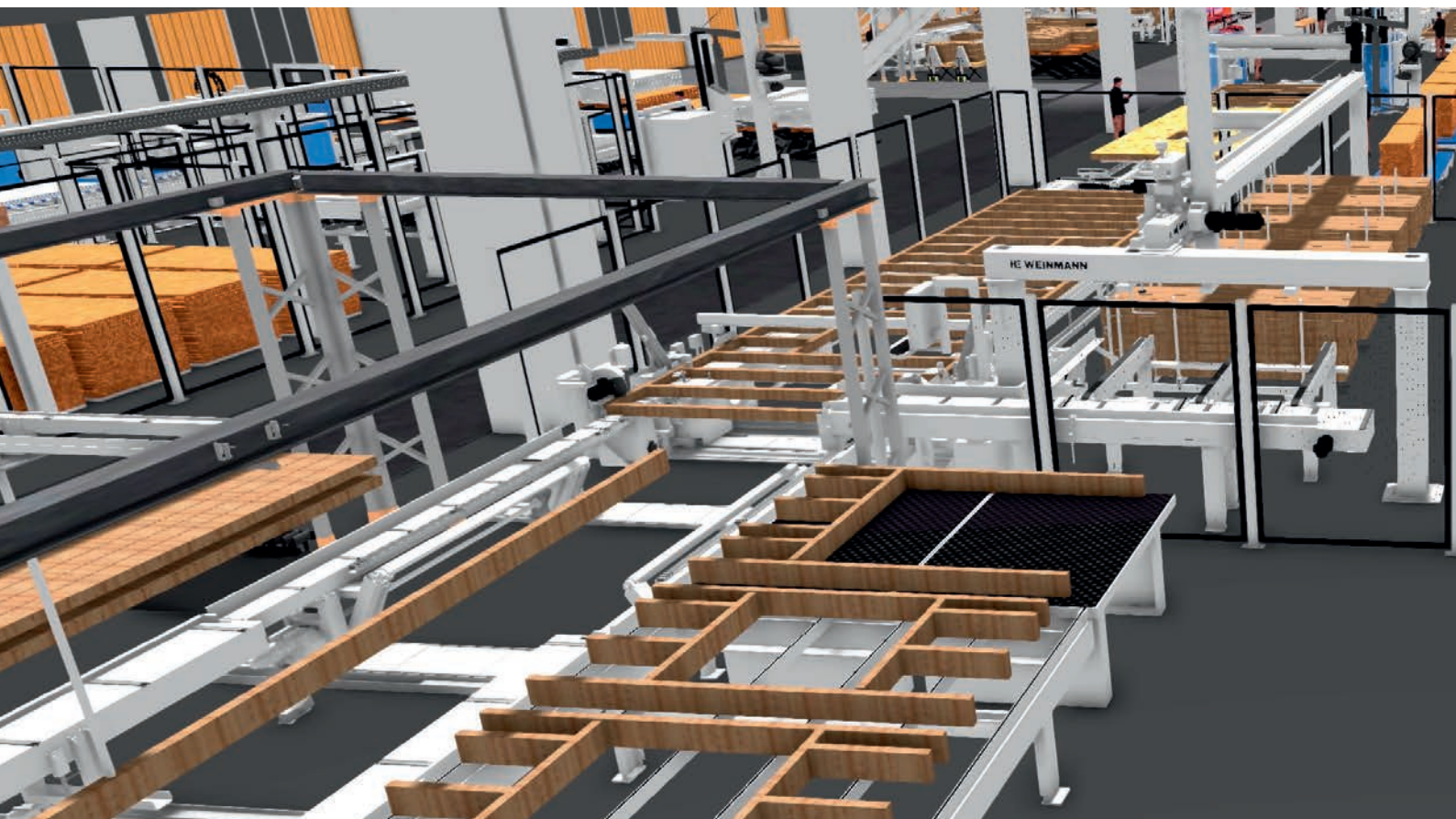
Strategische Produktionsentwicklung:

Optimal fertigen und ökonomisch bauen

Ob Neubau auf der grünen Wiese, eine Erweiterungsplanung oder ein Umbau – wenn es darum geht, die beste Produktion für Sie zu planen, kennen wir uns aus.

Wir analysieren, wie der optimale Materialfluss in Ihrer Fertigung aussieht, sprechen über die Technologieauswahl, planen die Maschinen- und Arbeitsplatzpositionierung und richten die Produktion an Ihren unternehmerischen Zielen aus.

Die ganzheitliche Wirtschaftlichkeitsbetrachtung des Produktionskonzepts und der genutzten Technologien runden das Planungsprojekt ab. Ihre kurz- und langfristigen Investitionsentscheidungen basieren somit auf einem fundierten Gesamtkonzept, das Ihnen Planungssicherheit bietet und ein gezieltes Vorgehen ermöglicht.



Neubau, Erweiterungsplanung und Produkt-Definition



NEUPLANUNG

Strategische Planung der Produktion, Organisation und Prozesse



ERWEITERUNGSPLANUNG

Effiziente Nutzung existierender Gebäude und Ressourcen



PRODUKT-DEFINITION

Wir unterstützen Sie von Anfang an:

- Welche Mengen wollen Sie fertigen?
- Wo gibt es Potenziale zur Standardisierung? (Wandaufbau, Materialfluss)
- Wie beeinflussen Entscheidungen in der Bauphysik die Produktionsprozesse?
- Wo können Sie Material einsparen?
- Welche Entscheidung ist die richtige: Make or buy?
- Welchen Digitalisierungs- und Automatisierungsgrad benötigen Sie?



Strategische Produktionsentwicklung

Unsere bewährte Vorgehensweise



Vorprojekt

Detaillierte Produktanalyse

Kapazitätskalkulation

Definition der Fertigungswege

Grundstücksbebauungsplan

Produktionskonzept

Technologiekonzept

Erstellung von Block-Layouts

Wirtschaftlichkeits-
berechnung



Detail-Projektierung

Spezifikation der angestrebten
Maschinen

Erstellung eines
Maschinenverzeichnisses

Lastenhefterstellung

Planung des Detaillayouts

3D-Visualisierung

3



Projektrealisierung

Vorbereitung der technischen Parameter

Projekt-Umsetzungsplan

Konzeptpläne als Richtlinie für:

Druckluft

Absaugung

Elektroverteilung

4



Inbetriebnahme

Einarbeitungs- und Trainingsphase

Leistungsphase

Vorgabe der Leistung

Qualitätssicherung

Kontinuierliche Verbesserung

Wir entwickeln keine Weltraumtechnik, sondern machen Ihre tägliche Arbeit schneller und effizienter.

Häufig sind es die vielen kleinen Dinge, die in Summe große Auswirkungen auf die Zeit Ihrer Mitarbeiter und somit die Effizienz Ihrer Produktion haben. In unserem Lean-Workshop geht es nicht um hochkomplexe Weltraumtechnik. Wir setzen da an, wo es in der täglichen Arbeit klemmt und prüfen, wie wir mithilfe der Lean-Methoden Ihre Abläufe vereinfachen können.

In mehrstufigen Workshops geben wir Ihnen und Ihren Mitarbeitern Instrumente an die Hand, mit denen Sie Ihr Unternehmen nachhaltig und langfristig optimieren. Die Ergebnisse sind vielfältig, die Verbesserungen direkt spürbar.

- ✓ Aktive Mitgestaltung der Workshops durch Mitarbeiter
- ✓ Direkte Umsetzung von Optimierungsideen
- ✓ Messbare Produktivitätssteigerung
- ✓ Lösungen, die die Mitarbeiter in ihrer täglichen Arbeit unterstützen
- ✓ Das SCHULER-Team unterstützt beim Aufbau der Lean-Organisation
- ✓ Kurze Realisierungszeiten
- ✓ Nicht-wertschöpfende Tätigkeiten reduzieren
- ✓ Sofort Ressourcen einsparen
- ✓ Ergonomische Arbeitsplätze





Lean Production:

Aufgeräumte Prozesse = Höhere Produktivität

Mit gezielten Maßnahmen vereinfachen wir Ihre Prozesse und Abläufe. Dadurch sparen Sie wertvolle Zeit und haben mehr Kapazität für das Wesentliche: **Ihre Produktion.**

Ein Lean-Workshop kann in verschiedenen Unternehmensbereichen stattfinden: Im maschinennahen Umfeld, an Arbeits- und Montageplätzen, in der Arbeitsvorbereitung und Verwaltung oder an Schnittstellen zwischen unternehmensinternen Einheiten.

Praxisbeispiel: Verbesserungen im Materialfluss

Das Rungenlager ersetzt behelfsmäßige Befestigungen und wahllose Platzierungen von Wandelementen in der Fertigung. Das Lager bietet genug Platz, um Fassaden fertig zu stellen und Fenster einzubauen. Aufwendige Einzellösungen sind nicht mehr nötig. Hier hat alles Platz und System!



Vorher: Die Wandelemente werden frei im Raum behelfsmäßig befestigt. Der Aufbau der Wandelemente und die exakte Ausrichtung für den Fenstereinbau kosten viel Zeit und Mühe.



Nachher: Die Wandelemente können im Rungenlager schnell und einfach positioniert und ausgerichtet werden.

Praxisbeispiel: Optimale Arbeitsplatzgestaltung

Dank der Umorganisation spart man sich das zeitaufwendige Suchen von Werkzeugen und Materialien. Alles ist schnell und direkt verfügbar!



Vorher: Lange Suchzeiten für Werkzeuge und / oder Materialien sind nicht nur störend, sondern halten die Mitarbeiter von der eigentlichen Arbeit ab.



Nachher: Alles ist an Ort und Stelle. Das benötigte Werkzeug ist immer griffbereit.



SCHULER Firmen EKG:

Die richtige Strategie für Ihre Zukunft.

Was wir Ihnen bieten? Keine Jedermanns-Lösungen!

Jedes Unternehmen ist einzigartig, die Herausforderungen, denen es begegnet, vielfältig. Veränderungen im Markt lassen kein Unternehmen unberührt. Wer mithalten will, muss handeln. Für den Holzbau heißt das: Prozesse verschlanken und optimieren, automatisieren und digitalisieren. Doch wo setzt man an?

Unser Vorgehen

01

ORIENTIEREN

Wo steht mein Unternehmen heute?



02

FOKUSSIERTEN

Welche Optimierungspotenziale gibt es?



03

REALISIEREN

Was hat Priorität?



UNSER VORGEHEN

- Vor-Ort-Besuch in Ihrer Fertigung
- Analyse Ihrer Prozesse, Produktion und Organisation
- Ausarbeitung eines Konzepts mit kurz- und langfristigen Handlungsempfehlungen
- Priorisierung Ihres Handlungsbedarfs

MÖGLICHE SCHWERPUNKTE

- Fertigungskonzept: Effizienzsteigerung durch Maschinen und Anlagen
- Maschinen- und Arbeitsplatzpositionierung
- Produktionslogistik
- Optimaler Materialfluss
- Informationsfluss vom Büro bis zur Baustelle
- Effiziente und ergonomische Arbeitsplätze

IHRE VORTEILE

- Passgenaues, strategisches Konzept als Fahrplan für Ihre künftigen Entscheidungen
- Nachvollziehbare Erkenntnisse
- Faktenbasierte Entscheidungen
- Direkte, konkrete Optimierungsvorschläge zur sofortigen Umsetzung
- Vorschläge zur weiteren Entwicklung Ihres Unternehmens

A man with short brown hair and a light beard, wearing a dark blue crew-neck sweater over a light blue collared shirt, stands in a factory or industrial setting. He is smiling slightly and looking towards the camera. He holds a stack of papers in his left hand and a pen in his right hand. The background is a blurred industrial environment with overhead lights and machinery.

Am Puls Ihres Unternehmens.

In Strategiefragen aufs Herz hören?

Wir messen, wo und wie der Puls Ihres Unternehmens schlägt. Gemeinsam mit Ihnen evaluieren wir, wie Sie auf neue Marktanforderungen reagieren und künftige Herausforderungen meistern können.

The background image shows two men in a factory or workshop. They are both wearing dark blue sweaters over light-colored collared shirts. The man on the left has grey hair and glasses, while the man on the right has dark hair. They are shaking hands and smiling. In the background, there is industrial equipment, including a crane arm with a weight of 85 kg and a sign that says 'KONELANES'.

Auf dem Weg zum industriellen Bauunternehmen

„Ich finde das SCHULER Firmen EKG sehr gut. Es bietet einen Überblick darüber, wo man heute steht. Und man erhält direkt einen Katalog voller Maßnahmen zur weiteren Umsetzung.“

Tillmann Schütt, Geschäftsführer, Gebr. Schütt KG.

SCHULER Firmen EKG in der Praxis

Sehen Sie hier, wie die Gebr. Schütt KG mit der Unterstützung von SCHULER Consulting den Wandel zum industriellen Bauunternehmen gestaltet.

[MEHR AUF SCHULER-CONSULTING.COM](https://www.schuler-consulting.com)



SCHULER Firmen EKG

Wir sind SCHULER: Ihr Partner für den Holzbau!



Seit 1956 fest mit der Branche verwurzelt.
Bauen Sie auf uns!

Strategien für Ihre Zukunft. Unterstützung für Ihren Erfolg.

Als erfahrene Holzingenieure, Projektmanager und Betriebswirte sind wir fest mit der Holzindustrie verwurzelt. Jeder von uns bringt seine Erfahrungen engagiert in die Projekte ein und ist für Sie ein verantwortungsvoller und zuverlässiger Partner. Unser Ziel ist es, Ihnen zum nachhaltigen Erfolg zu verhelfen und mit Ihnen die richtigen Strategien für Ihre Zukunft im Holzbau zu entwickeln.

30
MITARBEITENDE

Lernen Sie uns kennen.
Wir beraten Sie gerne persönlich!

Telefon: +49 7445 830-791 00

Email: info@schuler-consulting.com

>65
JAHRE ERFAHRUNG





SCHULER Consulting GmbH

info@schuler-consulting.com
www.schuler-consulting.com

Karl-Berner-Straße 4
72285 Pfalzgrafenweiler

Tel.: +49 7445 830-791 00

