

Reinterpretación de elementos con sencillez

Modular, flexible, adaptable.

Nuestras mesas de montaje de la serie BUILDTEQ.



HC | WEINMANN

Building living spaces.

From furniture to homes: The future is built with wood.

Together, HOMAG, WEINMANN, SYSTEM TM and KALLESOE provide comprehensive production solutions for manufacturers of optimized timber, engineered wood, timber construction, interior fittings, furniture and more. With over 500 years of combined experience in machinery engineering, automation systems, and software technology, our focus is on building strong partnerships that enhance your productivity, precision, and profitability.

This is how we are Building living spaces. Together, with you.

HOMAG – YOUR SOLUTION



Modular technology for carpenters, module manufacturers and the prefabricated house industry from WEINMANN.

WEINMANN offers everything for timber construction – from machines and production lines to suitable software solutions and consulting as well as life cycle services. We support you right from the start and accompany you through the entire process to find the right solution for your business. Many companies have already found it.

That is our idea of efficiency. This is how we are Building living spaces. Together, with you.

Building living spaces.

Building efficiency.

Timber construction – from A to Z.





Mesas de montaje BUILDTEQ

Versátiles y preparadas para el futuro

Las mesas de montaje de la serie BUILDTEQ le permiten fabricar elementos en la construcción de marcos de madera fácilmente y con dimensiones muy precisas. De este modo, le ofrecemos soluciones que se pueden integrar de forma óptima tanto en el sector pyme como en la fabricación industrial. De aplicación universal, son adecuadas para fabricar elementos de pared, tejado, techo y fachada. El elevado grado de prefabricación y el mantenimiento de una alta calidad constante aumentan la eficiencia de su producción.

YOUR SOLUTION

CONTENIDO

6	Ventajas de la fabricación de elementos con una mesa de montaje
8	Mesas de montaje BUILDTEQ para el sector pyme
10	BUILDTEQ A-100
12	BUILDTEQ A-300
14	Ampliaciones para BUILDTEQ A-100 y 300
16	Giradores de mariposa
20	BUILDTEQ A-500
26	BUILDTEQ A-600
32	Tecnología de control
33	Escalera de productos
34	Datos técnicos
36	Life Cycle Services
38	Academy
40	Paquete de asesoramiento SCHULER

Ventajas de la fabricación de elementos con una mesa de montaje

Las mesas de montaje de la serie BUILDTEQ son adecuadas para la fabricación ergonómica, eficiente y en ángulo recto de elementos de construcción de marco de madera y se pueden ampliar de forma modular.



RESUMEN DE LAS VENTAJAS:

En muchas empresas, los elementos se siguen fabricando como antes, de forma totalmente manual y sin medios auxiliares. Sin embargo, las mesas de montaje BUILDTEQ le ofrecen una gran variedad de funciones y ampliaciones que simplifican los procesos y secuencias de fabricación y reducen la carga de trabajo de sus empleados.

SEGURIDAD Y ERGONOMÍA:

- Altura de trabajo ergonómica
- Instalación directa de todos los elementos de mando en la mesa
- Permite trabajar de forma segura gracias al revestimiento de toda la superficie, resistente a las pisadas y antideslizante

USO UNIVERSAL:

- Posibilidad de fabricar elementos de pared, tejado, techo y fachada
- Dos circuitos de sujeción independientes permiten fabricar simultáneamente dos elementos en una misma mesa de montaje

POSIBILIDAD DE AMPLIACIÓN MODULAR:

- La modularidad de BUILDTEQ ofrece la posibilidad de aumentar constantemente las capacidades, incluso a partir de la mesa de bricolaje
- Los procesos de producción se pueden optimizar paso a paso
- Se dispone de ampliaciones como, p. ej., el girador de mariposa o el puente multifunción, para optimizar los procesos de fabricación

SOLUCIÓN INICIAL PERFECTA PARA EL SECTOR PYME:

- Solución óptima para las pequeñas y medianas empresas
- Posibilidad de fabricar elementos especiales como fachadas, voladizos y techos abuhardillados

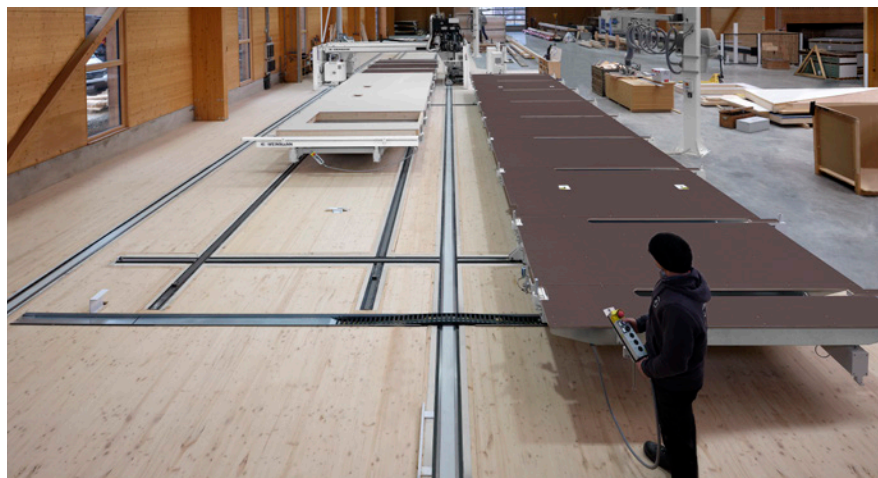
SEGUIR PENSANDO DE FORMA SOSTENIBLE:

- Reutilización de los perfiles montados en el siguiente nivel de configuración de la mesa de montaje

Mesas de montaje BUILDTEQ para el sector pyme

Para satisfacer de forma óptima sus necesidades

La serie BUILDTEQ ofrece diferentes modelos para el uso en el sector pyme. Ya sea una mesa de bricolaje, una de introducción o una de inclinación, hay multitud de variantes a su disposición.



BUENA PREPARACIÓN, INCLUSO CON EL EQUIPAMIENTO BÁSICO

Ya con el equipamiento básico, las mesas de montaje BUILDTEQ incluyen detalles muy prácticos que facilitan considerablemente su trabajo diario. Su construcción estable permite mecanizar también elementos pesados y complejos. Con el equipamiento básico se pueden fabricar elementos de hasta 3,5 toneladas.



VIGAS DE SUJECIÓN C-POWERTEC

La sujeción automatizada del armazón permite fabricar los elementos de una forma más rápida y sencilla.

- Tiempos de fabricación reducidos: la correa se tensa y el listón se sujeta sin espacios intermedios y se pueden unir inmediatamente con clavos
- Variedad de elementos: las vigas de sujeción neumáticas con ampliaciones permiten trabajar con elementos de hasta 3,8 m de anchura, por ejemplo, para su uso en la construcción comercial
- Elevada calidad: se garantiza una posición horizontal exacta, incluso con una ampliación completa



TOPE X

Alineación de los elementos en el tope X en el ángulo correcto.

- Montaje exacto gracias a la alineación exacta en un ángulo de 90°
- Alineación opcional de los elementos en pernos de tope o en un perfil de tope continuo

DOS CIRCUITOS DE SUJECIÓN

Fabricación simultánea de dos elementos en una misma mesa de trabajo.

- Los circuitos de sujeción independientes permiten sujetar dos elementos
- Opción disponible para todas las mesas de montaje a partir de una longitud de 8 m



Mesa de bricolaje BUILDTEQ A-100

Nosotros ponemos técnica, usted la madera.

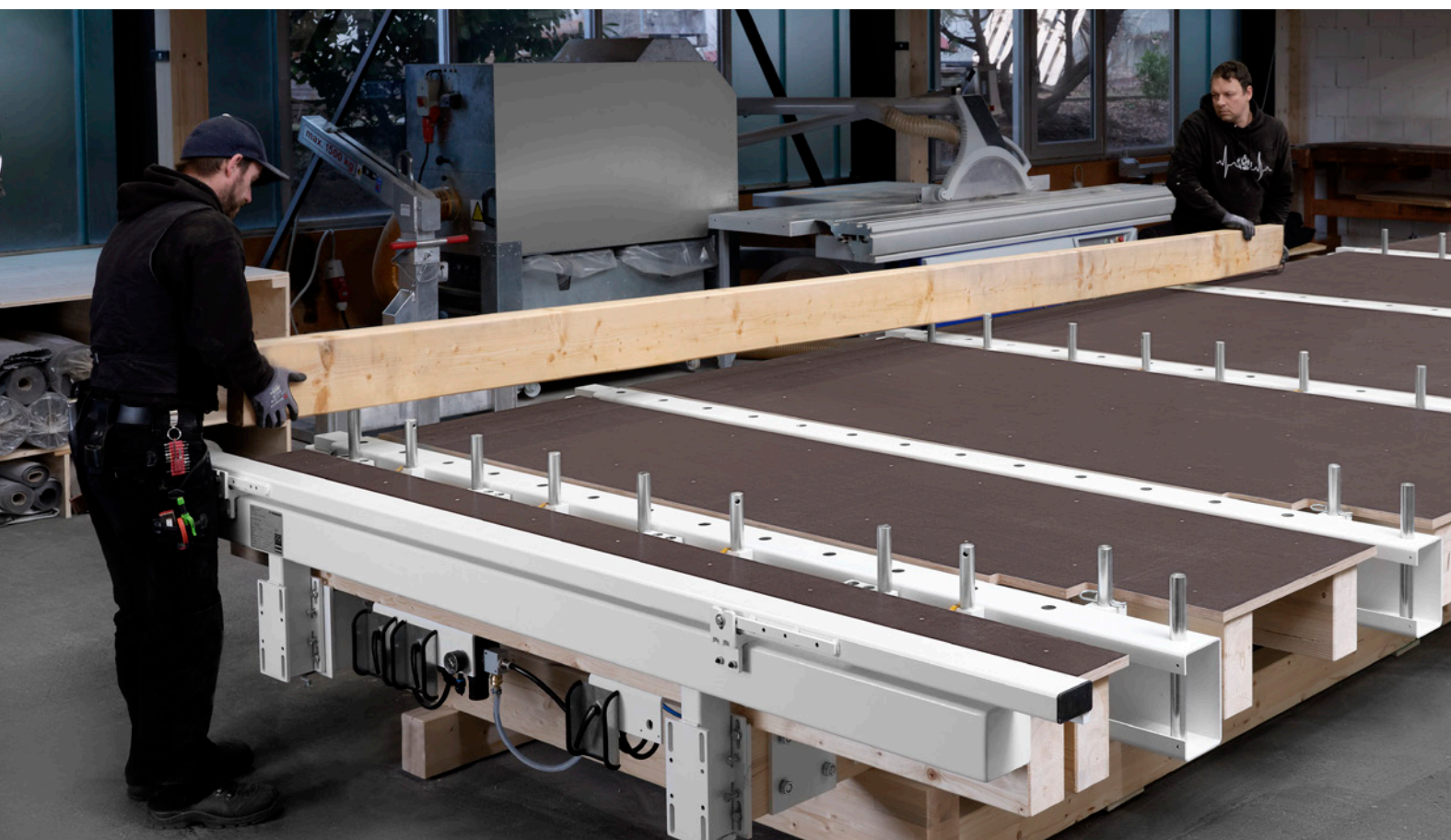
Para ofrecerle una solución sencilla pero potente para un presupuesto reducido, combinamos nuestra competencia esencial con la suya. Así, con la ayuda de nuestra tecnología, nuestro programa de ensamblaje y sus medios, podrá dar vida por sí mismo a la BUILDTEQ.

Para que componer la mesa de montaje sea como un juego de niños, WEINMANN le ofrece, además de unas instrucciones de montaje fáciles de entender, la tecnología necesaria y una instrucciones en vídeo para poder utilizar plenamente la BUILDTEQ A-100. Todos los componentes necesarios, como la unidad neumática y los perfiles de sujeción, se incluyen en el volumen de suministro y están identificados de forma inequívoca.

Usted pone la madera para la subestructura. A continuación, la instalación posterior se puede realizar de forma sencilla y en muy poco tiempo.

EQUIPAMIENTO DE ALTA CALIDAD:

- Vigas de sujeción C-PowerTec
- Sistema de tope angular preciso
- Juego neumático para el suministro de aire central y para el control de las vigas de sujeción C-PowerTec
- Elementos de unión para conectar a la estructura inferior de la mesa
- Instrucciones de montaje detalladas
- Unidades de fijación de techo y tejado opcionales
- Dos circuitos de sujeción separados para sujetar dos elementos



POSIBILIDADES DE APLICACIÓN PRÁCTICA

- Uso universal para elementos de pared, techo y tejado en construcción de marco de madera
- Se puede ampliar con módulos para formar una mesa de carpintería hasta llegar a la combinación con un puente multifunción

Mesa de carpintería BUILDTEQ A-300

Uso universal

Estas mesas de carpintería son perfectas para la fabricación de elementos de pared, fachada, tejado y techo, así como para paredes entramadas y techos abuhardillados. La tecnología integrada garantiza un alto grado de exactitud en las dimensiones y precisión angular. La ampliación con equipamientos adicionales permite una adaptación individual a sus necesidades. Gracias a la integración de trenes de desplazamiento y funciones de inclinación hidráulicas, también es posible girar elementos sin el menor problema.



DETALLES FUNCIONALES:

- Sistema de sujeción: fabricación sencilla y rápida de armazones con un sistema de sujeción automatizado
- Topes X e Y: alineación en el ángulo correcto mediante topes X e Y
- Expulsor de elementos: opcional para el giro de elementos de techo y tejado. El expulsor de elementos integrado expulsa neumáticamente el elemento de las unidades de sujeción durante el proceso de giro
- Trenes de desplazamiento: los trenes de desplazamiento en sentido longitudinal y transversal permiten un posicionamiento adaptado de los elementos, así como la combinación de varias mesas de montaje en una misma instalación de producción
- Sistema hidráulico integrado (opcional): la mesa de carpintería se inclina para girar los elementos. Esto permite extraer, girar y volver a colocar el elemento con la grúa de la nave



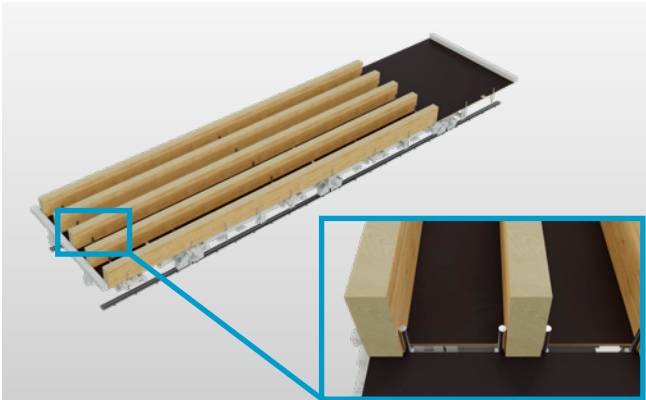
Posibilidades de ampliación

BUILDTEQ A-100 y BUILDTEQ A-300

TENSORES DE TECHO Y TEJADO:

Los cabios o las vigas de techo se colocan en los tensores abiertos y se fijan. Al cerrar la válvula de palanca manual, las vigas se alinean correctamente y se sujetan. En este proceso se corrigen también pequeñas torsiones. El punto de tope se define por separado para cada viga, lo que permite alcanzar un gran nivel de precisión en las dimensiones independientemente de las medidas de cada viga.

- Cada viga se sujeta por separado
- Los pares de tensores se pueden fijar en cualquier parte de la viga
- Colocación exacta gracias a las cintas métricas
- A elegir: tensores de techo y tejado individuales o paquete de tensores de techo y tejado (12 unidades)



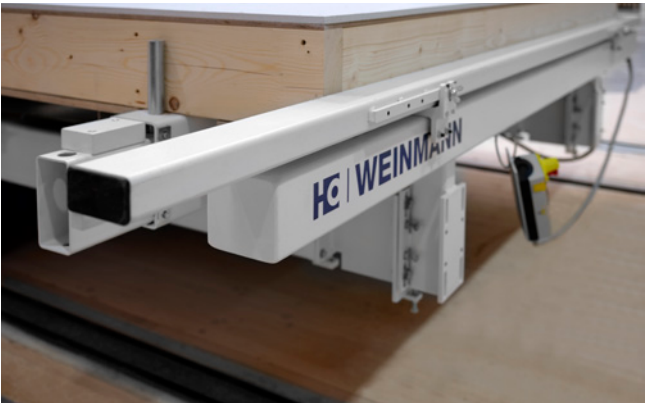
CINTA MÉTRICA:

Instrumento auxiliar para un posicionamiento más preciso de maderas o dispositivos de sujeción. La cinta métrica dispuesta en sentido transversal es un instrumento auxiliar para un posicionamiento más preciso de maderas o dispositivos de sujeción. Disponible opcionalmente en sistema métrico o imperial.



POSIBILIDADES DE CONEXIÓN NEUMÁTICAS Y ELÉCTRICAS:

Permite el uso de dispositivos manuales mediante conexiones en el lado longitudinal de la mesa.



TOPE X CONTINUO:

Alineación precisa de elementos de techo y tejado. Tubo de tope universal de 3,2 m de longitud.



TENSORES UNIVERSALES:

Para tensar correas inferiores y superiores, listones, maderas de balastradas o maderas diagonales para fachadas. Los tensores se pueden colocar individualmente en los perfiles.



SEGUNDO TOPE X:

Permite la alineación simultánea de dos elementos en una misma mesa de montaje. Los dos se alinean al mismo tiempo con el segundo tope X.



PERNOS DE DIFERENTE LONGITUD Y DE ALTURA AJUSTABLE:

Pernos de tope para la alineación correcta y el giro seguro. Los pernos son adecuados para diferentes grosores de los elementos.

Giradores de mariposa

Giros de una sola pasada

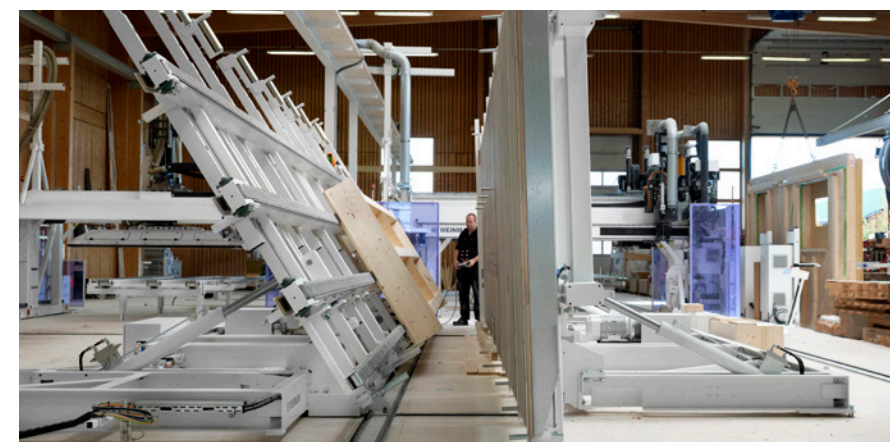
Los giradores de mariposa de WEINMANN le ofrecen la solución perfecta para girar elementos. Para ello, dos mesas de montaje se desplazan hasta colocarse una enfrente de otra. A continuación, con la inclinación el elemento pasa de una mesa a otra. Todo el proceso de volteo se completa únicamente con las dos mesas de montaje, sin necesidad de una grúa de nave.

El proceso completo concluye al cabo de solo 90 segundos. Además, este procedimiento mejora notablemente la seguridad en el trabajo y reduce el riesgo de que el elemento sufra daños. Y las dos mesas de montaje se pueden usar como dos estaciones de trabajo independientes en las que se puede trabajar en paralelo.



FABRICAR ELEMENTOS CERRADOS DE MANERA SENCILLA Y EFICIENTE

El armazón se elabora en la mesa transmisora. A continuación, se coloca y fija el revestimiento. Gracias a su sistema hidráulico, la mesa transmisora se puede inclinar para transferir el elemento a la mesa receptora. Además, la mesa receptora está equipada con un tren de desplazamiento y se mueve en paralelo a la mesa transmisora. La mesa receptora se coloca frente a la mesa transmisora y recibe el elemento. Tras el giro, en la mesa receptora se llevan a cabo las instalaciones sanitarias y eléctricas, y se coloca el aislamiento. A continuación, se cierra y fija el segundo lado del elemento. De este modo, con tan solo dos operarios podrá alcanzar un rendimiento de hasta 30 casas por año.



PROCESO DE VOLTEO
RÁPIDO Y SEGURO:

- Proceso de volteo rápido en tan solo 90 segundos
- Proceso de volteo seguro y respetuoso con las piezas (sin grúa)
- Proceso de trabajo ergonómico gracias a las distancias cortas y a las alturas óptimas
- Manipulación simplificada
- Condiciones espaciales optimizadas

GIRADOR DE MARIPOSA
PARALELO – LA SOLUCIÓN
BÁSICA

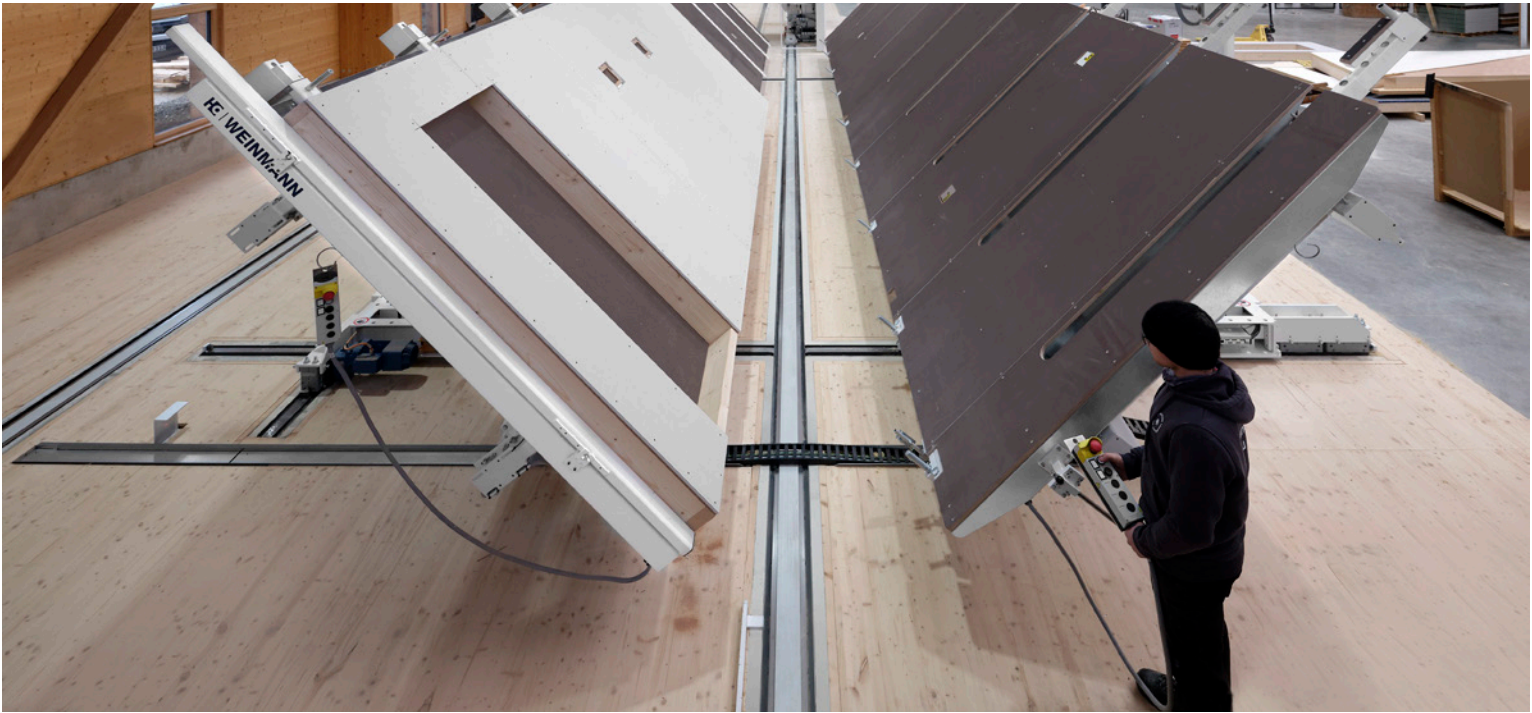
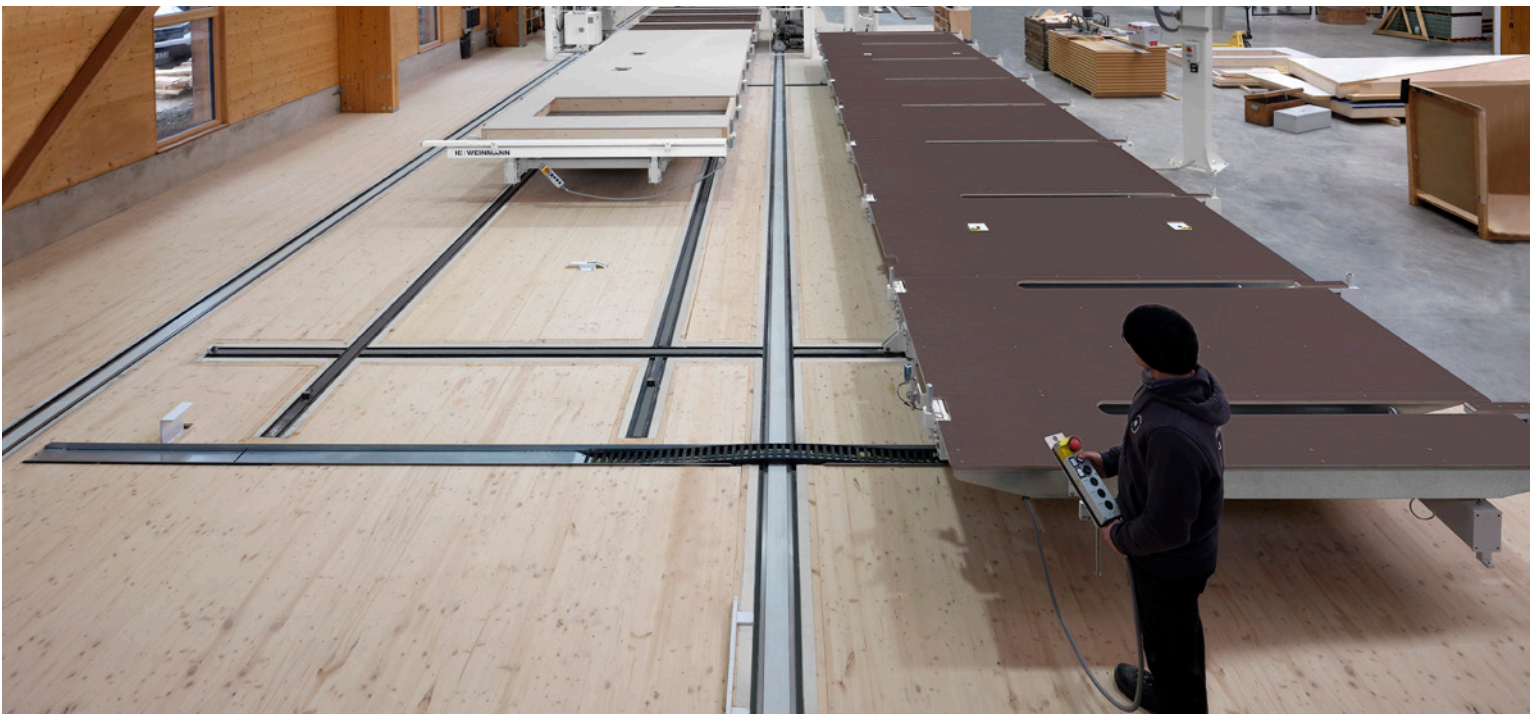
En este sistema, la mesa receptora está equipada con un tren de desplazamiento en sentido transversal, lo que permite el desplazamiento paralelo a varias posiciones. Así, la mesa de montaje se puede situar en posiciones diferentes para que el personal tenga suficiente espacio para trabajar en las dos mesas. Además, el desplazamiento paralelo permite girar elementos de diferentes grosores. Los sensores integrados indican a la mesa transmisora la posición correcta para el proceso de volteo. Con el girador de mariposa paralelo, solo se necesita una nave con una superficie de 12 x 7 m para fabricar elementos de 12 m.

GIRADOR DE MARIPOSA
LONGITUDINAL/TRANSVERSAL –
AMPLIABLE Y VARIABLE

En el caso del girador de mariposa longitudinal/transversal, la mesa transmisora está equipada adicionalmente con un tren de desplazamiento en sentido longitudinal. Las dos mesas de montaje quedan colocadas en una línea y se pueden desplazar a la posición correspondiente en función de las necesidades. La mesa transmisora se desplaza en sentido longitudinal, mientras que la mesa receptora lo hace en sentido transversal. Este sistema se puede combinar con un puente multifunción y, por tanto, también se puede ampliar más adelante para formar una instalación compacta. El proceso de producción definido optimiza la logística de materiales y aumenta la productividad.



WEINMANN
Giradores de mariposa



	GIRADOR DE MARIPOSA PARALELO	GIRADOR DE MARIPOSA LONGITUDINAL/ TRANSVERSAL
	La solución básica	Ampliable y variable
Dispositivo de giro hidráulico	x	x
Revestimiento integral	x	x
Tren de desplazamiento transversal	x	x
Combinación de tren de desplazamiento transversal y longitudinal	-	x
Se puede ampliar con un puente multifunción	-	x
Personalizable	-	x
Espacio necesario para mesas de 12 m	aprox. 100 m²	aprox. 153 m²

Mesa para elementos BUILDTEQ A-500

Flexible en la fabricación industrial

Las mesas para elementos de la serie BUILDTEQ son auténticas todoterrenos en la línea de producción, y pueden realizar tareas como el volteo de los elementos, la alineación de los mismos en el ángulo correcto para revestirlos y mecanizarlos de forma segura y el transporte y la colocación de los elementos de cara al almacenamiento. Puede configurar la BUILDTEQ A-500 de forma personalizada conforme a sus condiciones de producción. Importante ventaja para usted: si crece su capacidad de producción, su mesa de montaje crece también. Gracias a las variadas opciones de ampliación, la mesa se puede desarrollar en todo momento y adaptar a niveles de automatización más elevados.



TRANSPORTE CON LISTONES DE RODILLOS

Transporte manual de los elementos en sentido longitudinal mediante listones de rodillos.



OPCIONAL: PAQUETE PARA YESO

En el lado de carga, la mesa cuenta con rodillos con recubrimiento de goma diseñados especialmente para la fabricación de elementos con revestimiento de yeso.



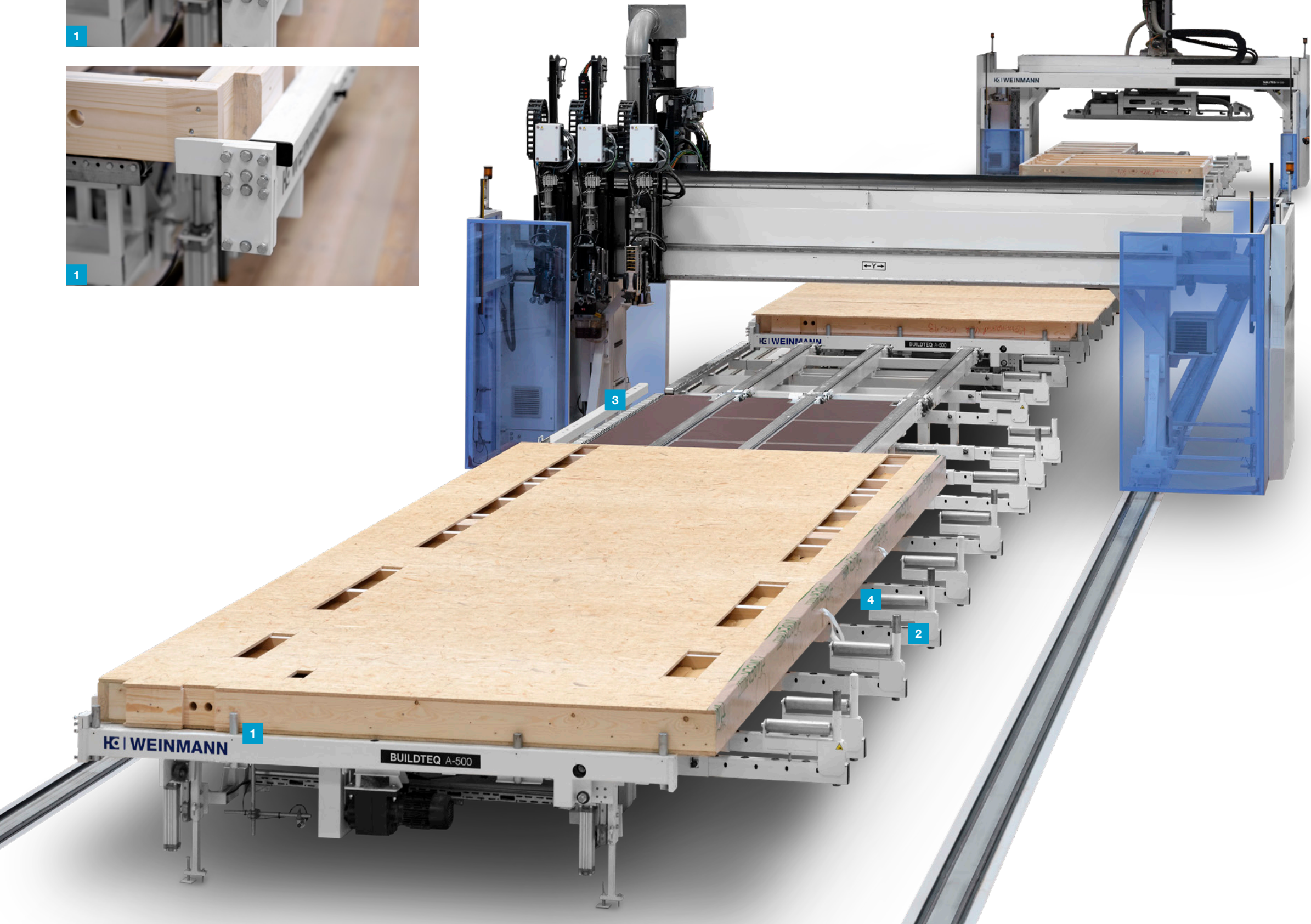
DETECCIÓN AUTOMÁTICA DEL ELEMENTO EN EL TOPE X

El transporte se ralentiza durante la carga, lo que garantiza que el elemento no se dañe durante el proceso.



TRANSPORTE DE ELEMENTOS MOTORIZADO

Cintas transportadoras de charnelas triples y vía de rodillos en la correa inferior.



1 TOPE X CON AJUSTE NEUMÁTICO DE ALTURA

Alineación de los elementos en el ángulo correcto.

2 OPCIONAL: TENSORES PRINCIPALES NEUMÁTICOS

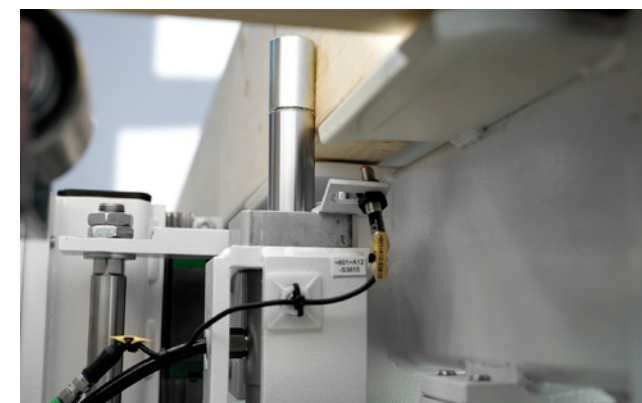
El elemento se alinea y se fija, de tal manera que se pueda aplicar y fijar el revestimiento.

3 TOPE Y

Alineación de los elementos en el ángulo correcto.

4 OPCIONAL: MAYOR ESTABILIDAD PARA UN MÁXIMO DE 420 KG DE PESO DE ELEMENTO POR METRO

El soporte reforzado de elementos con rodillos de acero opcional confiere una mayor estabilidad a la mesa de montaje y es especialmente adecuado para elementos pesados. De forma opcional, los rodillos también están disponibles con revestimiento de goma para aumentar la protección del material (p. ej., en caso de yeso entre cartones).



SISTEMA DE SUJECCIÓN

Para la primera empuñadura en el tope X La unidad de sujeción neumática garantiza una sujeción precisa de la primera empuñadura independientemente del tamaño del elemento. Esto garantiza la máxima precisión en su producción.



TENSORES DE CORREA INFERIOR EN SENTIDO Y

Sujeción segura de elementos abiertos independientemente de la altura de la pared. No se precisan tiempos de preparación adicionales de la mesa.



ALINEADOR DE LISTONES CON CONTROL NC EN SENTIDO X

proporciona una gran precisión.

Carro distribuidor y de colocación BUILDTEQ A-500

Transporte ergonómico de elementos de pared

El carro distribuidor y de colocación es ideal para su uso en líneas de producción. Transporta elementos de pared entre diferentes estaciones de trabajo y permite un almacenamiento sencillo en el almacén de pared. Para ello, el elemento se coloca sobre el carro, se transporta a la vía de pared correspondiente y se desplaza manualmente desde el carro distribuidor y de colocación hasta el almacén.

Ventajas:

- Transporte de elementos horizontal y función de inclinación hidráulica
- Tren de desplazamiento transversal para la aproximación a la vía de pared correcta
- Amplio dispositivo de seguridad para el transporte seguro de elementos
- Con transporte de entrada de los elementos colocados; se pueden utilizar carros de pared o rodillos sueltos, a elección
- El control se puede realizar tanto directamente en el carro distribuidor y de colocación como a través de los puntos de mando descentralizados
- El encadenamiento con la línea de producción completa y el proceso totalmente automático son opcionales



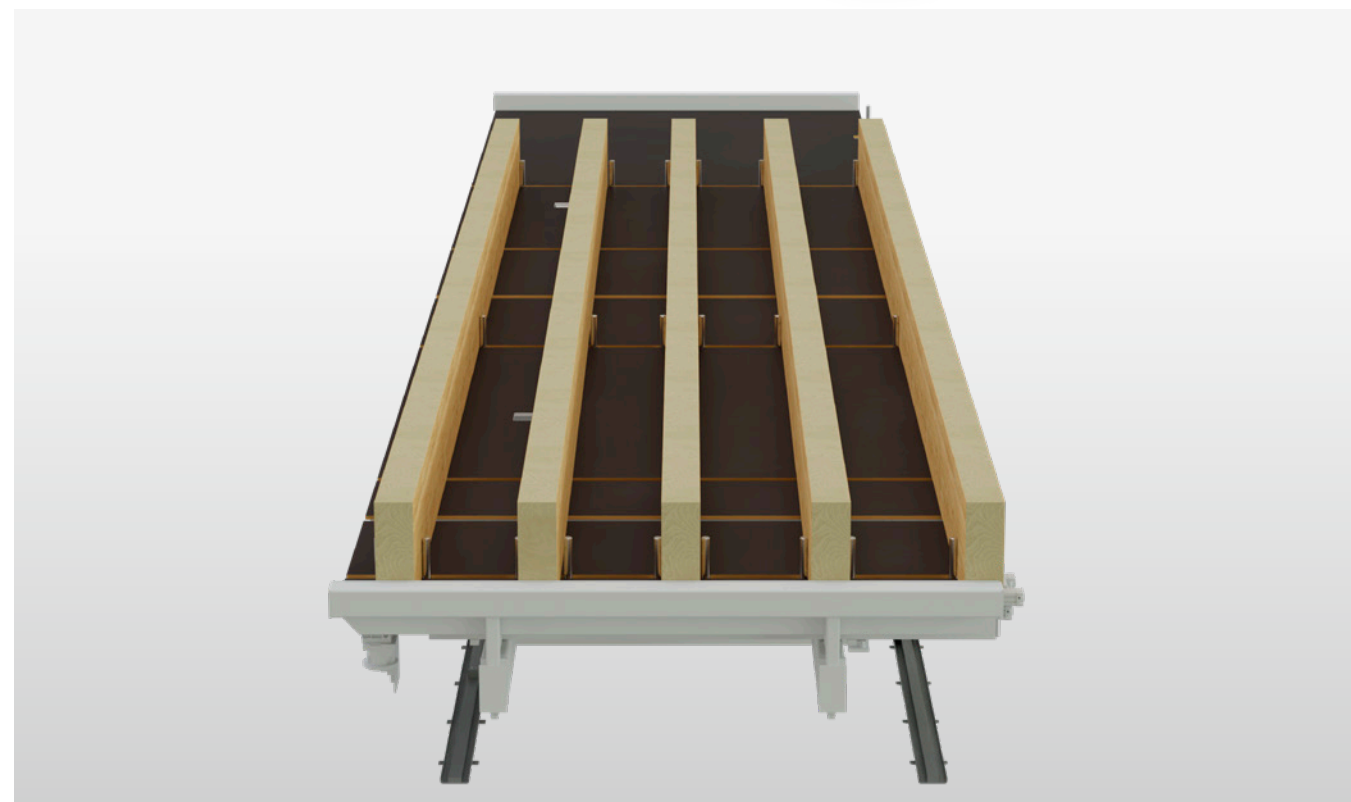
Mesa para elementos de techo y tejado BUILDTEQ A-600

Especialista en elementos de techo y tejado

Con la BUILDTEQ A-600 se fabrican elementos de techo y tejado de forma rápida y sencilla. El resultado son elementos perfectamente rectangulares y correctamente montados. Gracias al sistema de sujeción con control NC, las posiciones de las vigas se determinan y se fijan de forma totalmente automática utilizando los datos CAD. Si la mesa está integrada en una línea de producción, también puede encargarse del transporte, la colocación y el giro de los elementos. Además, el proceso totalmente automático de preparación de la mesa se lleva a cabo íntegramente durante el tiempo no productivo, de modo que no hay tiempos de espera entre dos elementos.

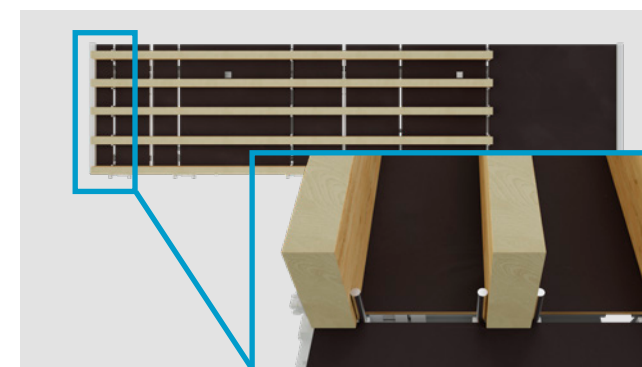


Equipamiento básico



TOPE X

Fabricación de elementos en ángulo recto con tope X.



SISTEMA DE SUJECIÓN CON CONTROL NC

Permite sujetar y alinear las vigas de forma completamente automática.

- Se pueden sujetar hasta 6 vigas
- Adecuado para vigas con una anchura de 50 – 170 mm
- Colocación exacta de las vigas mediante ejes NC
- Sistema de sujeción con control NC con optimización de sujeción: creación sincrónica de los pares de sujeción para el envigado completo en un lapso de tiempo mínimo

Opciones

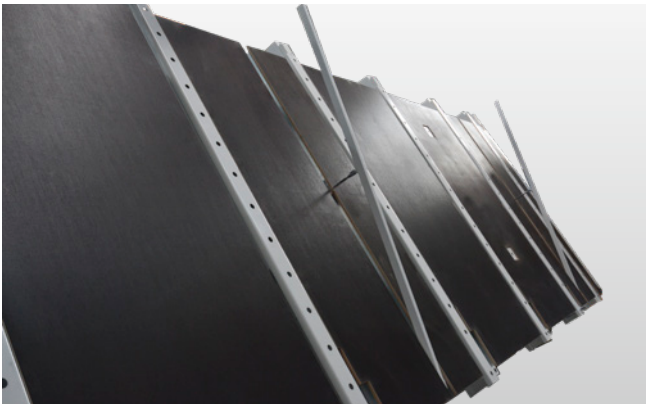
FUNCIÓN DE INCLINACIÓN HIDRÁULICA

Inclinación y giro de los elementos.



EXPULSOR DE ELEMENTOS INTEGRADO

El elemento se expulsa neumáticamente de las unidades de fijación durante el proceso de volteo.

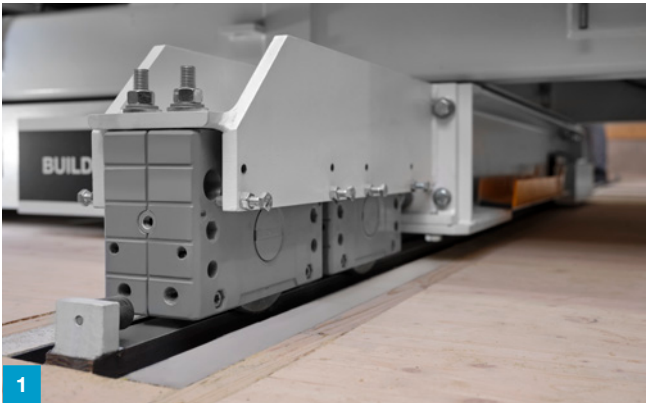


TRENES DE DESPLAZAMIENTO LONGITUDINALES/ TRANSVERSALES

Los trenes de desplazamiento en sentido longitudinal o transversal permiten la integración en una línea de producción.

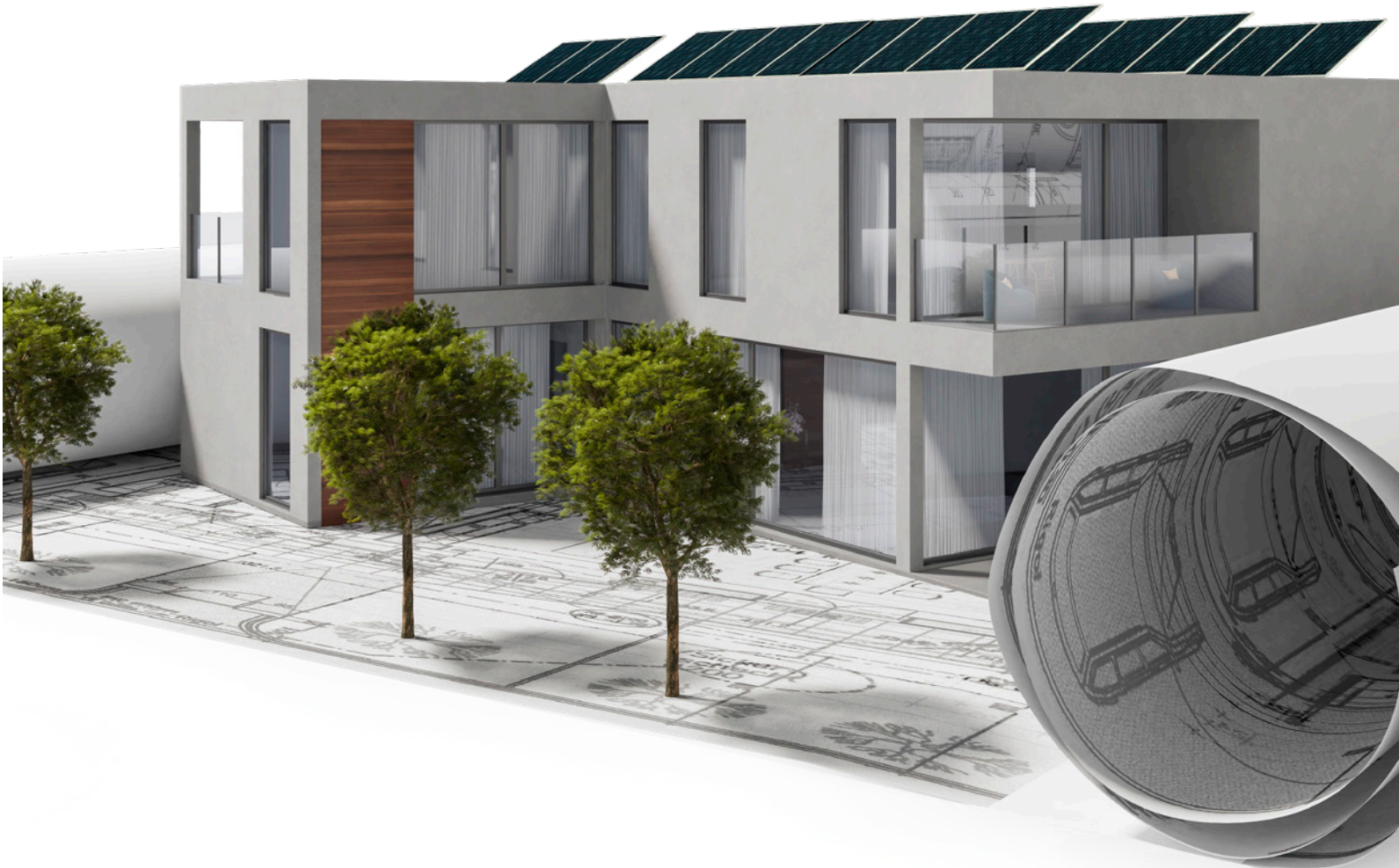
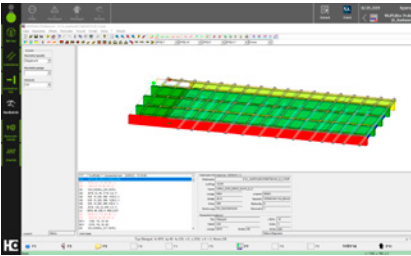
1 Sentido transversal

2 Sentido longitudinal



Software

El software wupWorks 3 permite convertir los archivos WUP generados por el sistema CAD en programas CNC de forma totalmente automática. Los datos correspondientes se presentan gráficamente en modelos 3D. Con los paquetes de software wupWorks Office y wupEditor Office se optimiza la preparación del trabajo. El sistema de diagnóstico woodScout permite solucionar averías sistemáticamente y aumenta la disponibilidad de la máquina. También se pueden utilizar los módulos de software MMR Basic, Professional y Office. Además, la BUILDTEQ A-600 es compatible con tapio. Con el sistema Homatic PLC PC23Li se controla automáticamente todo el sistema de sujeción. Las unidades con control NC sujetan y colocan los ejes y los pares de tensores de forma totalmente automática.



Tecnología de control para mesas de montaje en la fabricación industrial

Las mesas para elementos BUILDTEQ A-600 están equipadas con conceptos de control especiales. Con ellos, los tensores, los topes, los trenes de desplazamiento y el sistema hidráulico, así como el giro y el transporte, se controlan de forma automática. Cuando se utilizan en líneas de producción, las mesas para elementos están completamente encadenadas.

Diferentes conceptos/sistemas de manejo



Panel de control local
Con sistema de control completo.



Mando de control (montado de forma flexible en la mesa)
El control está integrado en la mesa.



wupWorks 3
Mediante este software, los datos CAD se convierten de forma totalmente automática y se transfieren a la máquina.

CONTROL DEL GIRADOR DE MARIPOSA

- Un panel de control fijo desde el que se pueden ver las mesas
- Panel de control descentralizado adicional para el control de las funciones de desplazamiento
- Dos mandos de control móviles en las mesas para el proceso de volteo

CONTROL PARA LAS LÍNEAS DE PRODUCCIÓN

- Para líneas de producción con un máximo de 6 mesas para elementos y requisitos complejos
- Se puede subdividir en diferentes circuitos de control
- Opción de conexión al registro de datos
- Control de todas las funciones estándar, como los tensores, el tope, el tren de desplazamiento, el sistema hidráulico, el giro y el transporte
- Opciones de diagnóstico ampliadas: diagnóstico remoto propio
- Compatibilidad con tapio

Aspectos destacados

- Todas las máquinas están interconectadas, lo que facilita su manejo
- Los sistemas de seguridad también están interconectados, lo que garantiza un alto nivel de seguridad en el trabajo
- Control de las funciones de giro y desplazamiento
- Ejecución automática de las funciones. Además, todas las funciones se pueden controlar por separado
- Todas las mesas y demás productos de WEINMANN tienen el mismo control
- Opción de diagnóstico remoto en línea de serie

Escalera de productos

BUILDTEQ A-100

Mesa de montaje como solución para instalar por cuenta propia: para su instalación, le proporcionamos un manual de montaje fácil de entender, la tecnología necesaria y unas instrucciones en vídeo. De esta forma, podrá componer la mesa por sí mismo en muy poco tiempo. Muy adecuada como mesa de iniciación.

BUILDTEQ A-300

Mesa de introducción de uso universal para cualquier elemento de marco de madera. Se puede completar de forma personalizada con una gran variedad de opciones. Muy adecuada para pequeñas y medianas empresas de carpintería.

BUILDTEQ A-500

Mesa para elementos con sistema de transporte integrado que, gracias a sus posibilidades de configuración flexibles e individuales, es perfecta para el uso en líneas de producción.

BUILDTEQ A-600

Mesa especial para la fabricación de techo y tejado con sistema de sujeción con control NC. A partir de los datos de CAD, la mesa determina la posición de las vigas de forma totalmente automática y las sujeta con seguridad.



OPCIÓN:
BUILDTEQ A-500 compatible con almacenes de pared WEINMANN

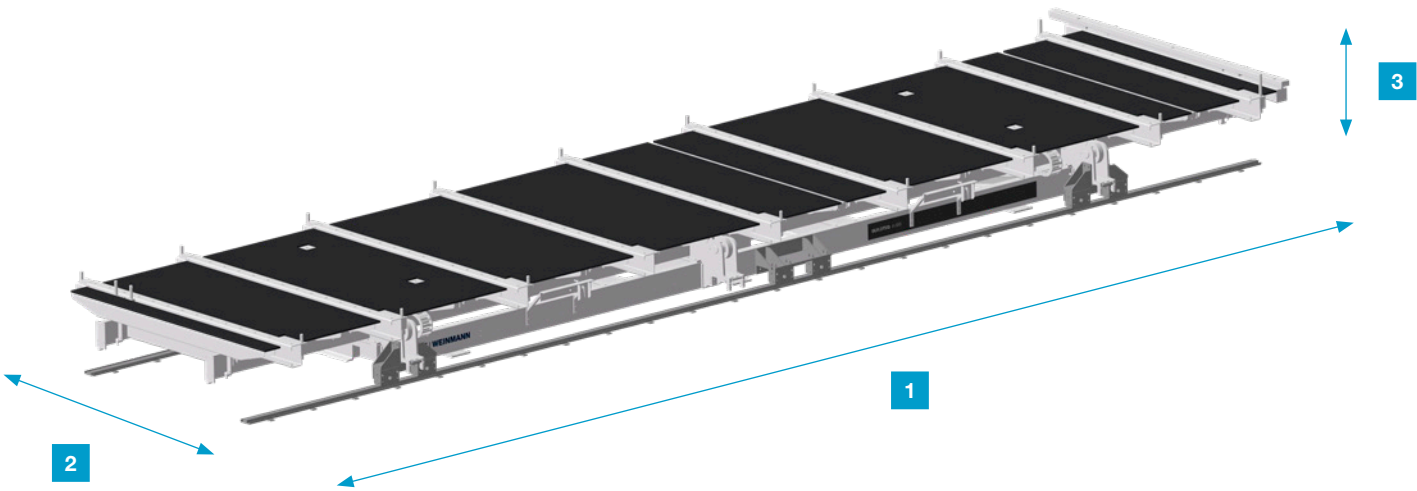
Datos técnicos

Mesas de montaje para el sector pyme

DIMENSIONES DE LA MESA	BUILDTEQ A-100	BUILDTEQ A-300
1 Longitud (m)	6,2 / 8,3 / 10,1 / 12,1	6,2 / 8,2 / 10,2 / 12,2
2 Anchura (m)	3	personalizable
3 Altura de trabajo (m)	personalizable	personalizable
Área de sujeción (m)	0,4 - 3,8	0,4 - 3,8
Área de sujeción con revestimiento (m)	0,4 - 2,6	0,4 - 3,8
Peso aprox. (t)	0,6 / 0,7 / 0,8 / 1	personalizable

DIMENSIONES DEL PRODUCTO	BUILDTEQ A-100	BUILDTEQ A-300
Longitud de elemento mín. (m)	variable	2
Longitud de elemento máx. (m)	6 / 8 / 10 / 12	6 / 8 / 10 / 12
Anchura de elemento mín. (m)	0,4	0,4
Anchura de elemento máx. (m)	3,8	3,8
Peso de elemento máx. (t)	3,5	3,5

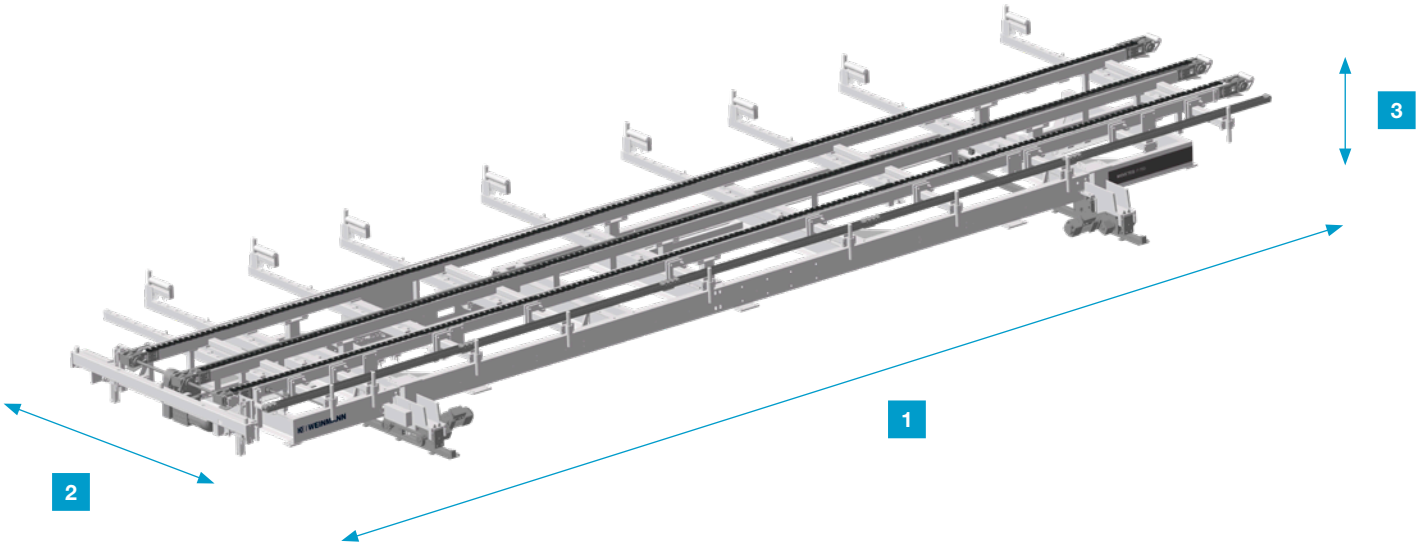
BUILDTEQ A-300



DIMENSIONES DE LA MESA	BUILDTEQ A-500	BUILDTEQ A-600
1 Longitud (m)	6,2 / 8,2 / 10,2 / 12,2	
2 Anchura (m)	3,4 - 4,0	3
3 Altura de trabajo (m)	0,7	
Área de sujeción (m)	1,2 - 3,2 Opcionalmente, hasta 3,8	0,6 - 2,6 Opcionalmente, hasta 3
Área de sujeción con revestimiento (m)	Opcional	hasta 3
Peso aprox. (t)	personalizable	5,5 / 6 / 6,5 / 7

DIMENSIONES DEL PRODUCTO	BUILDTEQ A-500	BUILDTEQ A-600
Longitud de elemento mín. (m)	2	2
Longitud de elemento máx. (m)	6 / 8 / 10 / 12	
Anchura de elemento mín. (m)	1,2	0,6
Anchura de elemento máx. (m)	3,2 Opcionalmente, hasta 3,8	3
Peso de elemento máx. (t)	3,5	3,5

BUILDTEQ A-500



LIFE CYCLE SERVICES

Rendimiento mejorado, procesos más eficientes, ayuda más eficaz, garantía de disponibilidad y trabajo más inteligente.

EQUIPO Y COBERTURA

La red de servicio global más grande del sector con más de 1350 empleados.

INSTALACIÓN Y PUESTA EN SERVICIO

Para que la puesta en servicio vaya sobre ruedas, únicamente se encargarán de esta tarea nuestros expertos cualificados.

FUNCIONAMIENTO Y CONTROL

Después de enseñar a su personal el intuitivo sistema de control, nuestras aplicaciones inteligentes facilitarán el día a día de los operarios.

MANTENIMIENTO Y SERVICIO

Para mantener las instalaciones en funcionamiento, hemos preferido aplicar un enfoque preventivo. Usted decide con qué frecuencia y a qué nivel debemos ayudar. Prevenir siempre es mejor que curar.

eSHOP Y SUS VENTAJAS

Todo listo con un par de clics. Aprovechese de las ventajas exclusivas de la compra de piezas de recambio en línea, según la disponibilidad del mercado.
shop.homag.com.

ASISTENCIA TELEFÓNICA Y DISPONIBILIDAD

Estamos aquí si hay una emergencia. Directamente por teléfono, asistencia digital a través de la aplicación o vídeo, o asistencia en sus instalaciones. Siempre cerca de usted con más de 90 organizaciones regionales de servicios en todo el mundo. Con más de 35 000 piezas de recambio disponibles, podemos entregar el 85 % de sus pedidos de inmediato.

CURSOS Y FORMACIÓN CONTINUA

Ofrecemos todas las formas modernas de obtener conocimientos útiles mediante la formación presencial, la formación en línea en directo o con eLearning. Cada año impartimos más de 4000 cursos de formación de clientes. Para ello, contamos con centros de formación propios in situ hasta en 19 países.

MODERNIZACIÓN Y MEJORAS

Nuestro programa de modernización se adapta a su máquina. Si lo desea, evaluaremos sus datos y le ayudaremos con el siguiente paso.

ANÁLISIS Y SOSTENIBILIDAD

Si nos lo pide, analizamos todos sus procesos con herramientas y procedimientos muy conocidos (LeanSixSigma). Para ello contamos con un gran equipo de expertos certificados.

FINANCIACIÓN Y ASESORAMIENTO

Ofrecemos conceptos de financiación diseñados a medida en todo el mundo. Contamos con más de 60 años de experiencia y una red de socios de confianza formada por bancos y compañías de seguros de primer nivel que nos ayudan a encontrar la solución correcta para cada caso. La transparencia y la fiabilidad están garantizadas durante todo el proceso.

Asistencia rápida:

94 % de resolución mediante asistencia telefónica

Cercanía:

1350 expertos de servicio en todo el mundo

En movimiento:

Más de 1000 envíos de piezas en todo el mundo cada día

Ventajas únicas:

Documentación electrónica sobre 150 000 máquinas disponible en 28 idiomas

WEINMANN Academy

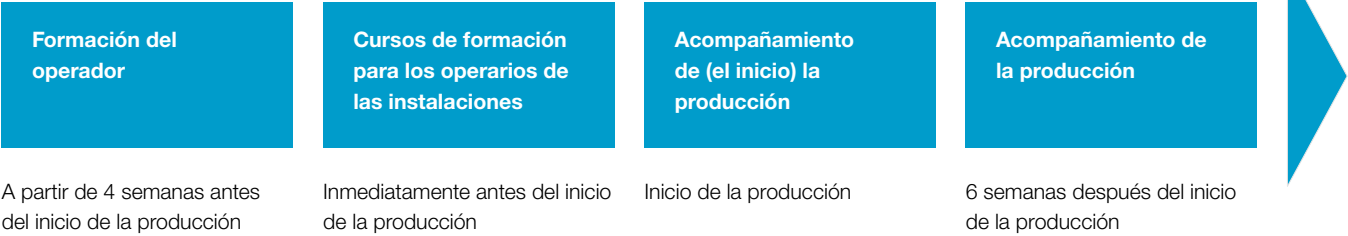
Con nosotros le será muy fácil ser mejor que los demás.

La máxima productividad requiere conocimientos tecnológicos y artesanales. La mejor manera de aumentar su eficiencia en las operaciones y en la producción es contar con empleados que dispongan de una formación óptima. Además de los cursos de formación para el manejo de su nueva máquina o software, le ofrecemos opciones de cualificación y formación continua. Seguimos desarrollando nuestros cursos de formación constantemente y los adaptamos a sus necesidades individuales, a fin de que cuente con la preparación perfecta para afrontar los retos actuales y futuros.

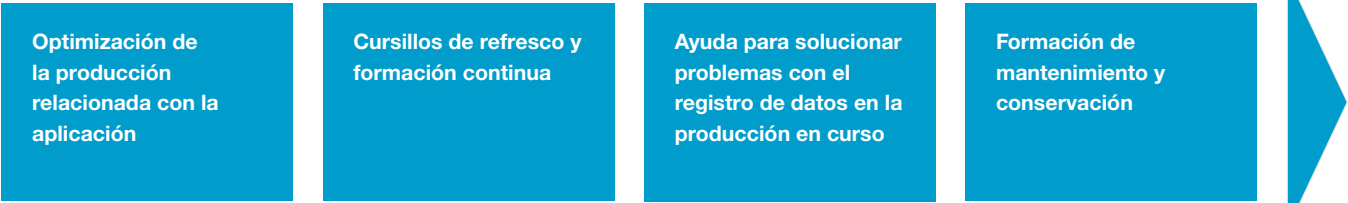
PREPARACIÓN



INICIO DE LA PRODUCCIÓN



ASESORAMIENTO POSTERIOR



- Aportación del cliente
- Oferta del fabricante de sistemas CAD
- Oferta de WEINMANN Academy



WEINMANN Academy
Más información



Estamos a su disposición.

SCHULER Consulting:

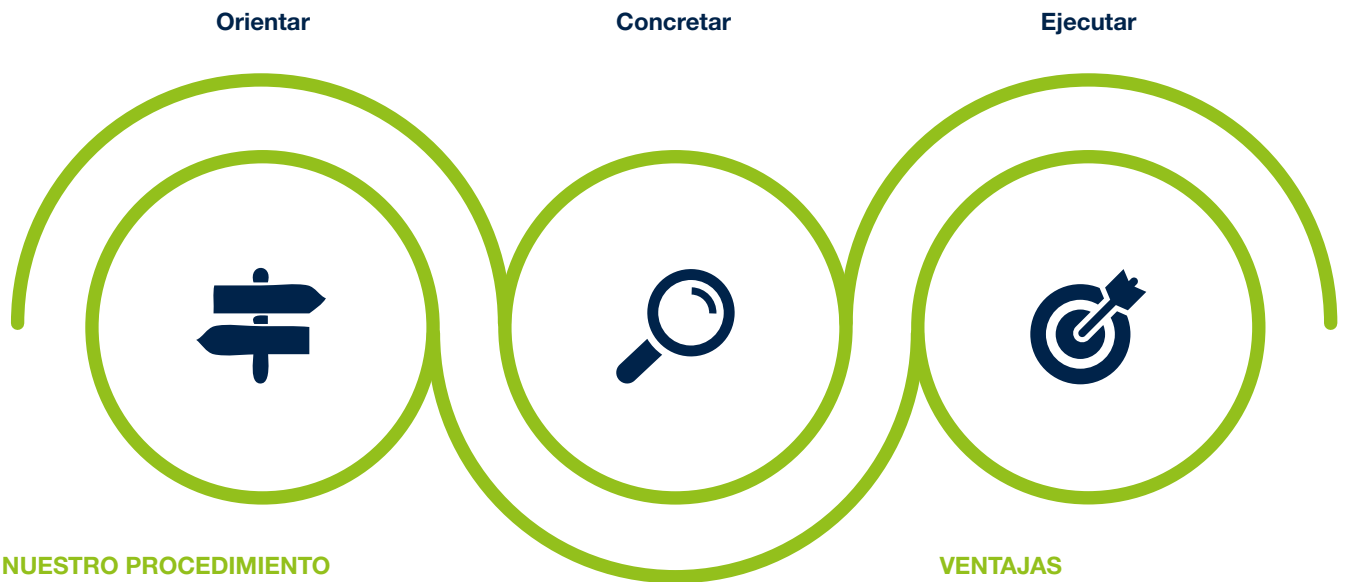
Estrategias para la acción

Competente, profesional, colaborativo.
Desde hace más de 65 años, estamos firmemente arraigados en la industria del mueble y en la construcción en madera. Le apoyamos en su camino hacia el éxito, de forma integral. Lo sabemos hacer, lo hacemos excepcionalmente bien: Nuestras competencias básicas se fundamentan en el desarrollo estratégico de la producción, la optimización de

la producción, el asesoramiento sobre flujos de información y el sector industrial 4.0. Somos estrategas, planificadores, pensadores creativos y creadores incansables. Aplicamos nuestro conocimiento para su éxito. No quedamos satisfechos hasta haber encontrado la mejor solución para usted. Ponemos siempre el foco en su visión de la empresa. Usted también puede beneficiarse de nuestro conocimiento.



NUESTRO PROCEDIMIENTO



NUESTRO PROCEDIMIENTO
¿En qué punto se encuentra mi empresa?

PUNTOS CLAVE
¿Dónde podemos mejorar?

VENTAJAS
¿Qué prioridades tenemos?
Sugerencias para seguir desarrollando su negocio



TALLER IMPULSO PARA LA OPTIMIZACIÓN DE LA PRODUCCIÓN

Estrategias concretas para la aplicación inmediata.

El crecimiento continuo y los cambios en los objetivos y las condiciones marco suelen ir acompañados del desarrollo de las estructuras establecidas. Juntos elaboramos in situ un concepto de manejo adaptado a sus objetivos, procesos, producción y organización. Para ello, utilizamos también métodos y estrategias como OEE y Lean Six Sigma. Nuestro objetivo es mostrar

potenciales de aumento de la eficiencia y del rendimiento. La optimización de la producción del Taller impulso es la base para tomar las medidas adecuadas y alinear su empresa a largo plazo y de forma adecuada. El posible foco podría ser, por ejemplo, la planificación de su flujo óptimo de materiales y de producción.

Ventajas

- Aplicación inmediata de las mejoras
- Hoja de ruta con estrategias de optimización concretas (corto, medio y largo plazo)
- Ponderación del esfuerzo y los beneficios

Ejemplo práctico: Mejora del flujo de producción mediante el almacenamiento intermedio.



INFO

SCHULER
Formulario de contacto



Horizontes digitales



PUESTOS DE TRABAJO MÁS ATRACTIVOS Y EFICIENTES MEDIANTE LA OPTIMIZACIÓN DE UNA PRODUCCIÓN ÁGIL (ENFOQUE "LEAN")

- Reducción de pérdidas (material, tiempo, espacio/superficie, costes)
- Análisis y reducción de los tiempos de proceso sin valor añadido



AUTOMATIZACIÓN Y ANÁLISIS ESPECÍFICOS DE SUS PROCESOS Y PRODUCCIÓN

- Análisis completo de su empresa, desde la oficina hasta el lugar de la obra
- Desarrollo de un concepto tecnológico y recomendaciones para la selección de máquinas



ANÁLISIS REAL Y TEÓRICO COMO BASE PARA DIGITALIZAR LOS PROCESOS INTERNOS DE LA EMPRESA

- Asesoramiento de software para la preparación del trabajo
- Hoja de ruta estratégica para la digitalización de su empresa



Digitalización para la construcción en madera

Medidas específicas que funcionan



Analizamos los procesos principales de su empresa y le damos recomendaciones específicas sobre cómo romper el círculo de la escasez de mano de obra cualificada. Juntos, allanaremos el camino hacia una digitalización y

una automatización efectivas. ¿El resultado? Aprovechará las ventajas competitivas en las áreas de productividad, eficiencia, calidad y creación de puestos de trabajo atractivos en su empresa.



RECOMENDACIONES DE ESTRUCTURACIÓN Y OPTIMIZACIÓN DE SUS PRODUCTOS

Recomendaciones para mejorar y estandarizar sus construcciones con el fin de aumentar la automatización y la eficiencia de la fabricación



ASISTENCIA EN LA ESTANDARIZACIÓN DE PRODUCTOS

Recomendaciones sobre:

- Construcción de las estructuras de pared, techo y tejado
- Aberturas de ventanas y puertas
- Diversidad en el tipo y las dimensiones de los componentes



EXPERIENCIA EN AUTOMATIZACIÓN Y DIGITALIZACIÓN

Asesoramiento sobre el grado razonable de digitalización y automatización (¿Qué debo digitalizar? ¿Qué sería útil automatizar?)



WEINMANN Holzbausystemtechnik GmbH

info@weinmann-partner.de
www.homag.com/weinmann

YOUR SOLUTION