

Flexibel. Präzise. Einzigartig.

HE HOMAG

Unsere Tischmaschinen

EDGETEQ T-100

EDGETEQ T-200

YOUR SOLUTION



Formteile und gerade Kanten EDGETEQ T-200

– „eine“ für alle Fälle

Das neue Maschinenkonzept

Die EDGETEQ T-200 stellt nicht nur eine neue Maschine, sondern ein flexibles Maschinenkonzept dar. Ziel der Entwicklung war, sowohl eine Maschine für die serienmäßige Formteil-Beimung zu präsentieren, als auch kleinere Stückzahlen von geraden Teilen wirtschaftlich und sicher bearbeiten zu können.

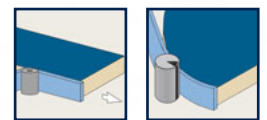
Direktleimangabe

Die EDGETEQ T-200 zeichnet sich durch die Direkt-Leimangabe auf das Kantenmaterial aus. Das Ablängen des Rollenmaterials erfolgt wahlweise über Fußschalter oder bei Mengenproduktion über Eingabe der Kantenlänge in den Längenzähler.

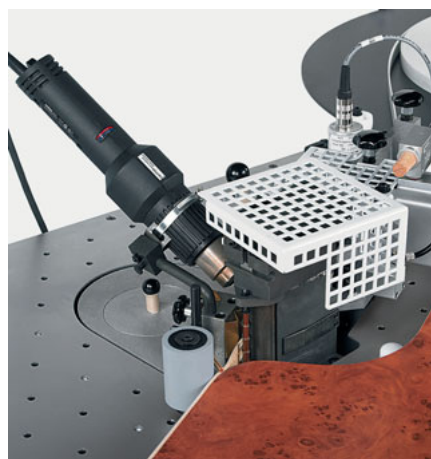
Während der Bearbeitung liegt das Werkstück auf individuell positionierbaren Distanznocken auf und kann so präzise ohne Schablone bekantet werden. Dieses gilt dank der Flexibilität der EDGETEQ T-200 sowohl für Formteile, als auch für gerade Teile.



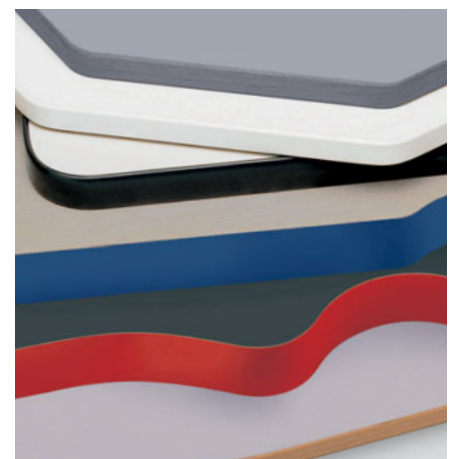
EDGETEQ T-200	
Werkstückdicke	10 - 55 mm
Werkstückbreite	min. 30 mm
Kantenlänge	min. 180 mm
Kantendicke	0,5 - 3 mm
Rollentrennen	0,5 - 1,0 mm (bei max. 60 mm Kantenhöhe)
Rollentrennen	1,0 - 3,0 mm (bei max. 30 mm Kantenhöhe)
Vorschubgeschwindigkeit	variabel 3,0 - 9,0 m/min
Arbeitshöhe	925 mm
Maschinenmaße LxB	2078 mm x 1186 mm
Elektrik	400 V – 3 Ph – 50 Hz
Pneumatik	6 bar
Gewicht	ca. 280 kg



Intuitive Bedienung über 3,5" Touch - Display.



Heißluftaggregat für Dick-PVC-Kanten (optional)
Zum Vorwärmen von dicken PVC-Kanten.



EDGESEQ T-100 – sauber, sicher und rationell

Bündigfräsen

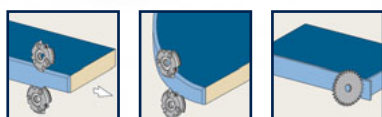


Die ideale Ergänzung

Die EDGESEQ T-100 wurde als Ergänzung zur Kantenanleimmaschine EDGESEQ T-200 konzipiert. Der Einsatzschwerpunkt der EDGESEQ T-100 liegt im Formteilebereich, wo Innen- und Außenradien problemlos bearbeitet werden können. Aber auch gerade Werkstücke können einfach bearbeitet werden.

Formteil-Frästechnik

Die EDGESEQ T-100 bietet gerade für kleinere Schreinereien eine flexible, aber auch preislich attraktive Lösung. Um Innen- und Außenkonturen bearbeiten zu können, wurde die Anordnung der Fräsmotoren in vertikaler Position realisiert.



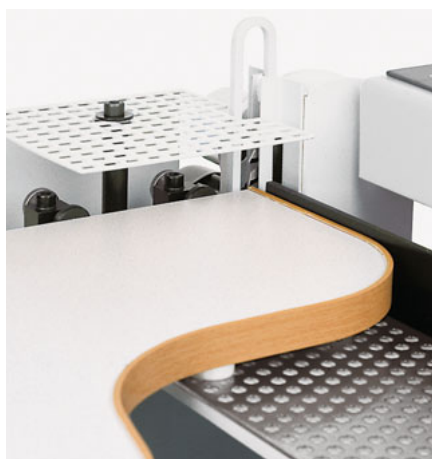
EDGESEQ T-100	
Werkstückdicke (Radiusfräsen)	16 - 55 mm
Werkstückdicke (Fasefräsen)	16 - 55 mm
Werkstückbreite	min. 30 mm
Kantendicke	max. 3 mm
Absaugung	1 x Ø 80 mm
Arbeitshöhe	925 mm
Maschinenmaße LxB	1130 mm x 765 mm
Elektrik	400 V – 3 Ph – 50 Hz
Pneumatik	6 bar
Gewicht	ca. 250 kg

Technische Änderungen vorbehalten. Einzelne Maschinendarstellungen können Optionen enthalten.



Formteil-Bündigfräsen

Konstante Fräsergebnisse durch den Einsatz von Präzisionskugellagern zum Abtasten der Werkstücke.



Kappaggregat EK 13 für EDGESEQ T-100 und EDGESEQ T-200 (optional)

Für das exakte Bündigkappen bei Formteilen und geraden Werkstücken.

Moderne 12.000 U/min Fräsmotoren, natürlich basierend auf Frequenzumrichter-Technologie und einer Komplettausstattung im Standard, lassen keine Wünsche bei der Fräsbearbeitung von unterschiedlichsten Werkstücken offen.

Ein zentrischer Anlauftring sowie eine fein justierbare obere und untere Werkstückabtastung gewährleisten eine hohe Genauigkeit und ein sehr gutes Ergebnis bei der Bearbeitung.

HOMAG Group AG

info@homag.com
www.homag.com



YOUR SOLUTION