

# Maßarbeit

Mit Holz, Hand und Herz.

## Mut zum Risiko.

Die Schreinerei  
Löw Breidenbach  
im Portrait.

**Exklusiv für Sie im Vorfeld.**

Unsere Highlights  
zur HOLZ-HANDWERK!

Hier geht es  
zur Registrierung  
auf Live.HOMAG.



3

**60 JAHRE KANTE.**

Die älteste Maschine gewinnt.

**DIGITALE  
AUFTRAGSMAPPE.**

Der productionManager

6

9

**DRILLTEQ V-310.  
VIEL CNC AUF  
WENIG RAUM.**



# laut gedacht.

Volle Auftragsbücher und tolle Innovationen.

Auch 2022 steht im Zeichen der Pandemie. Während sich die ganze Welt nach Entspannung sehnt, sitzt der Maschinenbau vor mehr als vollen Auftragsbüchern. Das ist auf der einen Seite eine Herausforderung, auf der anderen vor allem eine positive Nachricht für die Branche an sich und HOMAG im speziellen. Viele Menschen investieren ihr Geld momentan in die eigenen vier Wände. Und dazu zählen auch Möbel.

Um das Handwerk bei der Fertigung eben dieser Möbel optimal unterstützen zu können, passen wir unser Portfolio permanent an. In dieser Ausgabe stellen wir Ihnen unter anderem die Weltneuheit DRILLTEQ V-310 vor, die unglaublich viel CNC-Technik auf ausgesprochen wenig Raum bietet. Darüber hinaus erleichtern digitale Werkzeuge den Arbeitsalltag von Schreibern und Tischlern an vielen Stellen.

**Karl-Heinz Brauneisen**  
Vertriebsleiter Deutschland Süd

**Thomas Nesemeier**  
Vertriebsleiter Deutschland Nord

## INHALT

2 **HOLZ IM BLUT**  
Aurel Gassner

### AKTUELLES

60 Jahre Kantenleimmaschinen  
Holz-Handwerk | Heesemann & HOMAG  
 **Spannend & Spanend**  
eShop

3

4 **ERFOLGSGESCHICHTEN**  
Die Schreinerei Löw Breidenbach im Porträt

**HOLZ MIT ZUKUNFT**  
productionManager

6

7 **AUS DER PRAXIS**  
Individueller Service

**CNC**  
CENTATEQ

8

9 **CNC**  
DRILLTEQ V-310

### SÄGE

SAWTEQ B-300 flexTec mit MSQ

10

11 **HOLZ MIT ZUKUNFT**  
Sägenassistent materialManager Advanced  
Lagersteuerung woodStore 8

**WURZELWISSEN**  
Wechsel EVA und PUR  
Perfekte Kanten

12

## HOLZ IM BLUT

# Aurel Gassner.

Die Menschen bei HOMAG haben eins gemeinsam: Sie haben HOLZ IM BLUT. In dieser Reihe lernen Sie die Männer und Frauen kennen, die hinter Ihren Lösungen stehen. In Ausgabe 7 stellen wir Ihnen Aurel Gassner vor – Techniker für Software und Automation bei HOMAG Schweiz.

**Name:** Aurel Gassner

**Alter:** 29 Jahre

**Bei HOMAG seit:** 2013

### Kurzvita:

2007 – 2011 Polymechnikerausbildung, Leuthold Mechanik, Einsiedeln  
2011 – 2013 Mitarbeiter CNC-Fertigung, Leuthold Mechanik, Einsiedeln  
2013 – 2016 Servicetechniker CNC-Maschinen, HOMAG Schweiz AG, Höri  
2014 – 2016 Ausbildung zum technischen Kaufmann EFZ, berufsbegleitend  
2016 – 2019 Techniker Fernservice, Planung und Projektleitung, HOMAG Schweiz AG  
2018 – 2021 Ausbildung zum Techniker Systemtechnik HF, berufsbegleitend  
2019 – 2020 Projektleitung Bildverarbeitung, QualiVision AG, Horgen  
2020 – heute Techniker Software und Automation, HOMAG Schweiz AG

### Warum HOMAG?

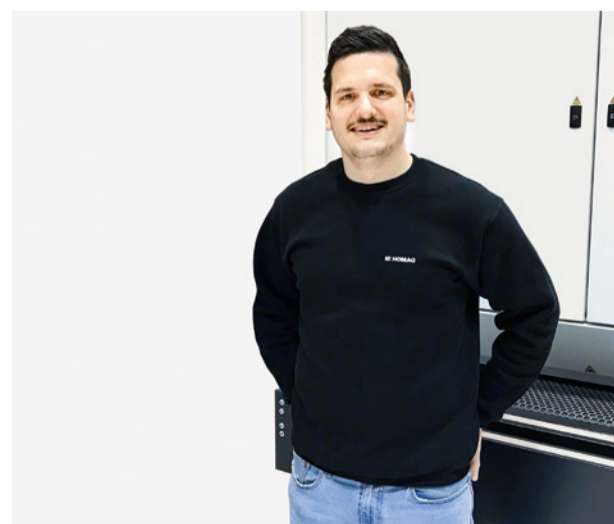
Bei HOMAG haben mich schon immer die vielseitigen Aufgaben fasziniert. Hier kann ich meine Stärken einbringen und meine Ideen sowie die der Kunden umsetzen. Als Techniker für Software und Automation habe ich zudem das Privileg, unseren Kunden ganzheitliche Lösungen aus einer Hand anbieten zu können – von der Konstruktion und Planung bis hin zur Fertigung. Da HOMAG sowohl die Industrie als auch das Handwerk betreut, komme ich immer wieder in Kontakt mit spannenden Herausforderungen aus allen Bereichen der Holzbearbeitung. Seit bald einem Jahr darf ich auch die digitalen Assistenten betreuen, die unseren Kunden im Handwerk ganz neue Wege eröffnen, um ihren Betrieb durchgängig zu gestalten. Dies führt zu neuen, interessanten Begegnungen und Lösungen.

### Warum Holz?

Holz ist vielseitig einsetzbar und ein ökologisch sinnvoller Baustoff. Ich bin fest davon überzeugt, dass Holz heute und in Zukunft die richtige Wahl ist.

### Lieblingsstück aus/mit Holz:

Ein VW T5 Transporter, den ich mit den Lösungen der HOMAG zu einem Camper umgebaut habe.

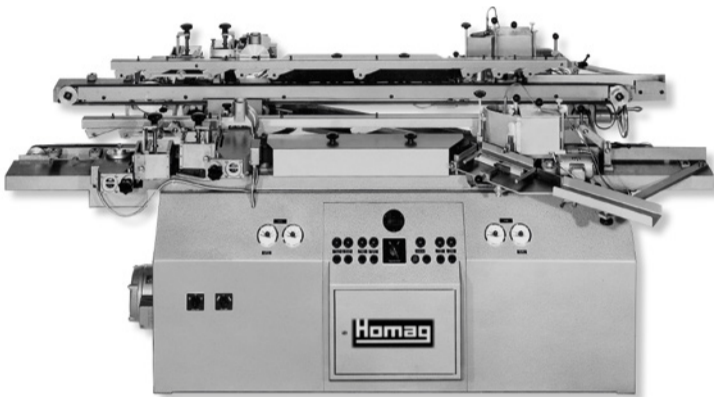


Unser Schweizer Softwareexperte: Aurel Gassner.

60 JAHRE KANTENANLEIMMASCHINEN

# Ihre Geschichte. Ihre Gewinnchance.

1962 brachte HOMAG die erste Kantenanleimmaschine im Durchlauf nach dem Heiß-Kalt-Verfahren auf den Markt. Doch die erste HOMAG-Kantenanleimmaschine war nicht nur der Startpunkt unserer Erfolgsgeschichte, sondern auch ein wichtiger Meilenstein für viele Kunden. Sollten Sie eine HOMAG- oder BRANDT-Kantenanleimmaschine im Betrieb haben, die schon besonders lange im Einsatz ist, melden Sie sich am besten direkt unter [60years.edgebanding@homag.com](mailto:60years.edgebanding@homag.com): mit einem Bild der Maschine (gerne mit Mitarbeitern), einer Aufnahme des Typenschildes und ein paar Sätzen, was Sie an Ihrer Maschine besonders schätzen. Einsendeschluss ist der 31.07.2022. Unter allen Einsendungen küren wir die älteste noch aktive HOMAG- und BRANDT-Maschine. Der Preis: eine Werksbesichtigung in Schopfloch, ein Überraschungspräsent und eine kostenlose Inspektion für die prämierte Maschine. Die Kosten für An- und Rückreise mitsamt Übernachtung übernimmt natürlich HOMAG.



Mehr zur Historie



Direkt zur Gewinnaktion

HOLZ-HANDWERK

## Vom 12. bis 15. Juli in Nürnberg.

Die NürnbergMesse und der VDMA Holzbearbeitungsmaschinen haben sich in enger Abstimmung mit Ausstellern, Partnern und Verbänden dazu entschieden, die HOLZ-HANDWERK in den Juli zu verschieben. Damit haben nicht nur die Aussteller, sondern auch die Schreiner und Tischler Planungssicherheit. Wir freuen uns auf den spannenden Austausch im Sommer.



Direkt zur Registrierung  
und Ihrem kostenlosen Ticket

PARTNERSCHAFT

## HEESEMANN und HOMAG.

Die hohe Nachfrage in all unseren Kundensegmenten hat eine Fokussierung in den Bereichen F&E und Produktion zur Folge. Darum hat sich HOMAG dazu entschlossen, die Eigenentwicklung und Fertigung von Breitbandschleifmaschinen einzustellen. Aber keine Sorge, Sie erhalten weiterhin leistungsfähige und durchgängige Schleiflösungen. Anstelle eigener HOMAG-Lösungen werden nunmehr solche von Heeseemann zur Verfügung gestellt. Um weiterhin die gesamte Prozesskette abzudecken, erweitert der Schleifspezialist sein Portfolio und bietet Ihnen zukünftig durchgängige Lösungen für alle Segmente.



Mehr erfahren Sie hier.



SPANNEND & SPANEND

## Schnelle Ersatzteile. Zu fairen Preisen.

Der HOMAG eShop: Mit gutem Service gewinnen.



Bei vollkommener Kostentransparenz finden Sie in unserem neuen eShop unter [shop.homag.com](http://shop.homag.com) Ersatzteile, Betriebsmittel, Trainings und Dienstleistungen – versandkostenfrei und mit Onlinepreisvorteil.

In der Anwendung verhält sich der eShop so wie wir es vom Onlineshopping gewohnt sind: Preise, Lieferzeiten und Beschreibungen der über 15.000 Produkte sind auf einen Blick ersichtlich. Über die Artikelnummer oder mit wenigen Klicks finden Sie so das gesuchte Ersatzteil, legen es in den Warenkorb und bestellen. Nach ein bis zwei Tagen ist die Bestellung dann im Normalfall vor Ort. Falls es wirklich eilt, sorgt der optionale

**„Wir konnten viele gute Ideen von unseren Kunden umsetzen: Sie sehen sofort alle Preise und können schnell und einfach die gewünschten Ersatz- und Verschleißteile, Reparaturen oder Servicelösungen anfragen oder bestellen. Unser Ziel ist, die Kundenzufriedenheit mit einfachen Lösungen nachhaltig zu erhöhen.“**

Alexander Prokisch, Senior Manager Business Development Sales & Service

Expressversand für eine garantierte Lieferung am Folgetag. Ein weiterer Baustein, um Ihre Maschinenverfügbarkeit hochzuhalten. Genau wie zügige Reparaturen, die ebenfalls bequem über den eShop beauftragt werden können – konkrete Preise inklusive. Dazu zählen unter anderem die komplette Reinigung und Wartung von Leimauftragseinheiten zum

Festpreis, Reparaturen von über 300 Elektronikkomponenten oder die Instandsetzung von Benz-CNC-Aggregaten innerhalb von 48 Stunden.

Doch was uns am meisten freut, sind die ersten Rückmeldungen aus der Praxis. Felix Böttcher von der Neula GmbH in Neustadt a. d. Orla nutzt den eShop intensiv: „Der Shop funktioniert schnell und unkompliziert. Besonders gefällt mir, dass man keine Wartezeit mehr in Servicehotlines verbringen muss. Wenn wir ein Ersatzteil benötigen, geben wir selber die Teilenummer ein, bekommen detaillierte Preisinformationen und können dann auch gleich mit wenigen Klicks bestellen.“ Um unserer Kundschaft noch mehr entgegenzukommen, erweitern wir das Angebot permanent und arbeiten gleichzeitig an neuen Funktionen. Überzeugen auch Sie sich persönlich vom neuen HOMAG eShop.

### Die Vorteile auf einen Blick:

- **Fast alles auf Lager:** Über 15.000 original Ersatzteile sind direkt verfügbar
- **Keine versteckten Kosten:** Versandkostenfreie Lieferung in Deutschland und Österreich
- **Garantiert gute Arbeit:** Auf jedes reparierte Teil erhalten Sie bis zu 12 Monate Gewährleistung
- **Schnelle Lieferung:** Lieferzeit 1-3 Tage für lagerhaltige Ersatzteile, bei einer Express-Bestellung bis 15 Uhr erfolgt die Lieferung am nächsten Tag
- **Bequemer geht's nicht:** Sie erstellen Merklisten, sehen Ihre Bestellhistorie ein und speichern Warenkörbe ab
- **Mehr bekommen:** Profitieren Sie von attraktiven Dienstleistungspaketen und digitalen Produkt-Sets – passend zu Ihrer HOMAG-Maschine



Inhaber Benjamin Löw vor seiner CNC.

## Die Schreinerei Löw Breidenbach im Portrait.

Um die Jahrtausendwende arbeiten Benjamin Löw und Thorsten Breidenbach im badischen Ettlingen – Löw ist Lehrling, Breidenbach sein Altgeselle. Immer wieder scherzen die beiden: „Irgendwann machen wir uns selbstständig.“ Dann bricht Benjamin Löw für ein Jahr nach Australien auf, studiert anschließend Holzbau und Ausbau in Rosenheim, macht seinen Meister und landet 2009 als Betriebsleiter wieder im Badischen. Doch der Bürojob ist nichts für ihn, er möchte wieder an die Maschine. Also ruft er seinen alten Weggefährten an, um ihn an das vor Jahren im Spaß gegebene Versprechen zu erinnern. Thorsten Breidenbach, mittlerweile Meister, Projektleiter und Vater, zögert eine Weile, doch irgendwann willigt er ein. 2011 werden sie ihre eigenen Chefs. Sie mieten sich in eine Werkstatt ein, lassen sich die Teile liefern und fertigen ihre Möbel. Doch der Lieferant kann die Qualität nicht halten. Zeit für eine eigene Weeke-CNC – der Platz dafür fehlt, doch Benjamin Löw kauft sie trotzdem. Die zwei Schreinermeister finden eine kleine Halle, produzieren dank Bearbeitungszentrum deutlich effektiver und stellen bald den ersten Mitarbeiter ein. Es folgt der erste Lehrling und der nächste Umzug innerhalb von Karlsruhe. Doch Kante, Plattenaufteilsäge und 5-Achs-CNC brauchen Platz, der bald wieder knapp wird. 2016 finden die Jungunternehmer ihren jetzigen Standort 20 Kilometer südlich der Fächerstadt. Alle mittlerweile 15 Mitarbeitenden bleiben an Bord und ziehen mit um. Eine Tatsache, die nicht selbstverständlich ist und den Inhabern entsprechend viel bedeutet.

### Herausforderungen sind willkommen.

Gemeinsam mit ihrem Team sind Löw und Breidenbach heute im Messebau ebenso zu Hause wie im gehobenen Möbel- und Innenausbau. Dabei

heben sie sich durch mehrere Dinge vom Markt ab: hohe Flexibilität, starke Planungskompetenz, enormen Technologiefokus und den Mut, Herausforderungen anzunehmen. Von der Stange kommt hier nichts, erst wenn es anspruchsvoll wird, blüht die Truppe richtig auf. Zum Beispiel, wenn Corian zum Einsatz kommt. Für die meisten Tischler und Kunden ist die Kombination aus Mineralwerkstoff und Holz nichts Alltägliches – für Benjamin Löw schon. In gewisser Weise ist es seine Leidenschaft. Neben mehr oder weniger klassischen Formen wie Designwaschtischen und Eingangstheken für Arztpraxen setzt das Team auch außergewöhnliche Projekte um. Zuletzt zum Beispiel einen imposanten Küchenblock mit triangulierten Flächen. Der sieht nicht nur atemberaubend aus, sondern lässt vielen Spezialisten auch die Luft wegbleiben, wenn sie an die Bearbeitung denken. Ohne ist die nämlich nicht.

Doch wie bereits erwähnt: Herausforderungen sind ein gern gesehener Gast in Elchesheim-Iltingen. Mit dem richtigen Sägen-Makro von HOMAG-Mann Kai Friebe sind auch solche Flächen in

der Zwischenzeit kein Hindernis mehr. Mittlerweile kommen viele Kollegen aus der Region zu Benjamin Löw, wenn es in Sachen CNC und 5-Achs-Bearbeitung richtig knifflig wird oder sie Fragen zur Verarbeitung von Corian haben.

Eine Maschine kaufen, ohne überhaupt eine Halle zu haben, Werkstoffe verarbeiten, von denen viele lieber die Finger lassen und Projekte annehmen, an denen man stark wachsen oder krachend scheitern kann – all das erfordert eine gewisse Risikobereitschaft und vor allem Mut. Diese Eigenschaft eint Benjamin Löw und Thorsten Breidenbach. Aber es gibt auch Unterschiede.

**„Wir machen lieber das Außergewöhnliche.  
Uns reizt einfach die Herausforderung.“**

Benjamin Löw, Schreinermeister und Inhaber



Links: Maßarbeit im Alltag.  
Oben: Das Team von Löw Breidenbach.  
Unten: Triangulierter Küchenblock aus CORIAN.

### Unterschiedliche Charaktere: Ein Ziel.

Benjamin Löw experimentiert gerne – mit Werkstoffen, mit Programmen, aber auch mit Bearbeitungsverfahren. In der Schreinerei steht unter anderem ein Laser zur Kunststoffbearbeitung, eher ungewöhnlich für einen holzverarbeitenden Betrieb. So testet der Tischlermeister die Grenzen aus. Und falls er dabei übers Ziel hinausschießt, fängt ihn sein Partner wieder ein. Thorsten Breidenbach ist, wenn man so will, die Stimme der Vernunft im Betrieb. Doch er hat noch ein weiteres Steckpferd: Bäder. Hier kommt nicht nur seine jahrzehntelange Erfahrung, sondern auch seine Kompetenz in puncto digitale Visualisierung und digitales Aufmaß zum Tragen. Löw Breidenbach liefert nämlich nicht nur Waschtisch und Badschränken, sondern auch die Koordination der Gewerke. Diesen Weg möchten die beiden mit ihrem Team konsequent weiterverfolgen. Auch darum arbeitet mittlerweile ein Architekt im Betrieb. So möchten sich die Badener verstärkt um gewerkübergreifende Projekte kümmern, dabei die Gesamtplanung übernehmen und ihrer Kundschaft so ganzheitliche Raumkonzepte bieten. Doch reine Zukunftsmusik ist das nicht. Bereits 2018 konnte das Pilotprojekt erfolgreich realisiert werden – ein Zahntechniklabor. Neben Bauleitung und -betreuung zeichnete das Team auch für Trockenbau, Elektronik, Beleuchtung und Sanitär verantwortlich. Weitere Aufträge können also kommen, genau wie eine passende Ausstellungsfläche und neue Büroräume. Große Pläne, bei denen auch HOMAG-Maschinen eine Rolle spielen.

### Technisch vorne bleiben.

Um an Herausforderungen und grundsätzlich wachsen zu können, das ist bei den Gründern schnell klar, braucht es die richtige Technik. Dabei vertrauen sie auf HOMAG. Aber nicht nur im Bereich der Maschinenteknik, sondern auch bei digitalen Lösungen. Auch hier will Benjamin Löw neue Wege gehen,

um Stillstand zu verhindern. Darum testet die Schreinerei häufig die digitalen HOMAG-Prototypen und unterstützt dadurch die Weiterentwicklung der digitalen Produktpalette – wie zum Beispiel beim Kantenband-Management. Auch in Zukunft möchten Löw Breidenbach am Puls der Zeit bleiben – den Mut dafür haben sie ohne Zweifel.

„Die Maschinen laufen, die Ersatzteile kommen rechtzeitig und der Service ist gut. Wir sind zufrieden.“

Benjamin Löw, Schreinermeister und Inhaber



### SCHREINEREI LÖW BREIDENBACH

**Produkte:** Möbelbau, Messebau, Innenausbau

**Ort:** Elchesheim-Iltingen, Deutschland

**Gründung:** 2011

**Mitarbeiter:** 15

**Erste HOMAG:** 2012

**Maschinenpark von HOMAG:**

- Kantenleimmaschine KAL 375 (heute: EDGETEQ S-500)
- 2x CNC-Bearbeitungszentrum BOF 210
- Plattenaufteilsäge SAWTEQ B-400
- Breitbandschleifmaschine SANDTEQ W-100

Holz mit Zukunft

# Alle Aufträge auf einen Blick: Schluss mit der Zettelwirtschaft.

productionManager: Die digitale Auftragsmappe bringt Transparenz in die Werkstatt.

Die Auftragsbücher bei vielen Schreibern und Tischlern sind voll. Damit wächst die Herausforderung, den Überblick zu bewahren und die Auftragsdaten bei allen Mitarbeitenden auf dem aktuellen Stand zu halten. Vor allem, wenn die Mitarbeiter in der Arbeitsvorbereitung, in der Produktion oder im Bankraum sind. Die Lösung gegen Informationschaos: die digitale Auftragsmappe. Mit ihr hat ab sofort jedermann Zugriff auf alle Informationen zu jedem Auftrag in Echtzeit.



Mit der digitalen Auftragsmappe heißt es ab sofort: Alle haben bei allen Aufträgen Zugriff auf alle Informationen – in Echtzeit.

Aber nicht nur das: Die Web-App macht auch den aktuellen Arbeitsfortschritt einzelner Bauteile für alle Beteiligten transparent. So behalten Sie stets den Überblick über den Status Ihrer Aufträge. Genutzt werden kann die App von jedem, der einen Laptop oder ein Tablet parat hat.

## Massig Daten. Wenig Transparenz.

Vielen Schreibern und Tischlern begegnen heute ähnliche Herausforderungen: Die Datenmenge nimmt zu, aber wie können unterschiedliche Datenquellen effizient und durchgängig genutzt werden? Wie bleiben alle Mitarbeiter bzgl. der Aufträge auf dem aktuellen Stand? Wie behält man am besten den Überblick über den Status der Aufträge im Maschinen- und Bankraum?

Oftmals ist in Handwerksbetrieben noch viel Papier im Umlauf. Informationen zu den Aufträgen, Stücklisten, Montage-Informationen, Zeichnungen und Bauplänen – vieles wird, zum Teil mehrfach, ausgedruckt und an die Mitarbeiter in den einzelnen Abteilungen verteilt. Dies kann zukünftig entfallen, denn ab sofort hilft die digitale Auftragsmappe, der productionManager, dabei, alle Informationen zu einem Auftrag zentral zu bündeln. Dadurch kann der Schreiner alle produktionsrelevanten Daten zusammenfassen und zahlreiche Papierdokumente in der Fertigung ersetzen.

## Schluss mit der Zettelwirtschaft: Alle Infos sind immer aktuell.

In der Arbeitsvorbereitung importiert der Anwender alle Daten aus beliebigen Softwaresystemen wie z. B. Excel, einer Branchensoftware oder einem CAD/CAM-System in die Web-App productionManager. Oder er legt selber einen neuen Auftrag in der Software an, indem er einfach die Auftragsdaten und die Stückliste eingibt. Ab diesem Moment kann jeder Mitarbeiter mit Zugang zu einem Laptop oder einem Tablet auf die Daten zugreifen: Artikel, Baugruppen und Bauteile inkl. der dazugehörigen Zeichnungen und Informationen. Auch Änderungen können schnell eingepflegt werden und stehen allen Nutzern sofort zur Verfügung. Einfaches Hinzufügen von Zeichnungen, Bildern oder weiteren Ergänzungen zu jedem Auftrag sind ebenfalls möglich.

## Den Auftragsfortschritt immer im Blick.

Die digitale Auftragsmappe bündelt alle wichtigen Informationen zu einem Auftrag an einem Ort. Und da es sich um eine Webapplikation handelt, haben Mitarbeiter von überall Zugriff, wo sie Internet haben: im Büro, in der Werkstatt oder auf der Baustelle. Alle Mitarbeiter in der Fertigung oder auf Montage haben die volle Transparenz über alle Aufträge. So sehen sie zum Beispiel den Auftragsfortschritt in Echtzeit und den Status von Artikeln und Bauteilen für eine einfache Nachverfolgung.

Wer zusätzlich die App „productionAssist Feedback“ nutzt, kann ganz einfach individuelle Stationen in der Werkstatt festlegen, an denen eine Rückmeldung zum aktuellen Status des einzelnen Bauteils erfolgen soll. Die Rückmeldungen können Sie per Scan, mit Handscanner oder Tablet, oder einfach per Klick in der App erledigen. Der Vorteil: Alle Mitarbeiter wissen jederzeit, wo welches Bauteil bereits bearbeitet wurde oder auch, ob das Möbel im Bankraum fertig montiert wurde.

## Flexibel nutzbar in jeder Werkstatt.

Die praktische HOMAG-Lösung lässt sich ohne großen Aufwand in jedes bestehende Werkstattumfeld integrieren. Es sind keine Anpassungen in der Softwarelandschaft oder im Maschinenpark notwendig – auch Maschinen unterschiedlicher Hersteller sind keine Hürde.

## Kostengünstig: Keine Investitions-, Update- oder Wartungskosten.

Bei der Nutzung des productionManagers gehen Sie hinsichtlich der Kosten kein Risiko ein. Die Web-App productionManager ist in der Classic-Version kostenlos und jederzeit kündbar. Der Vorteil der webbasierten Software: Es ist keine aufwendige Installation notwendig, die Software ist immer auf dem aktuellen Stand und beliebig viele Mitarbeiter können die Anwendung nutzen. Ohne dass Mehrkosten entstehen.

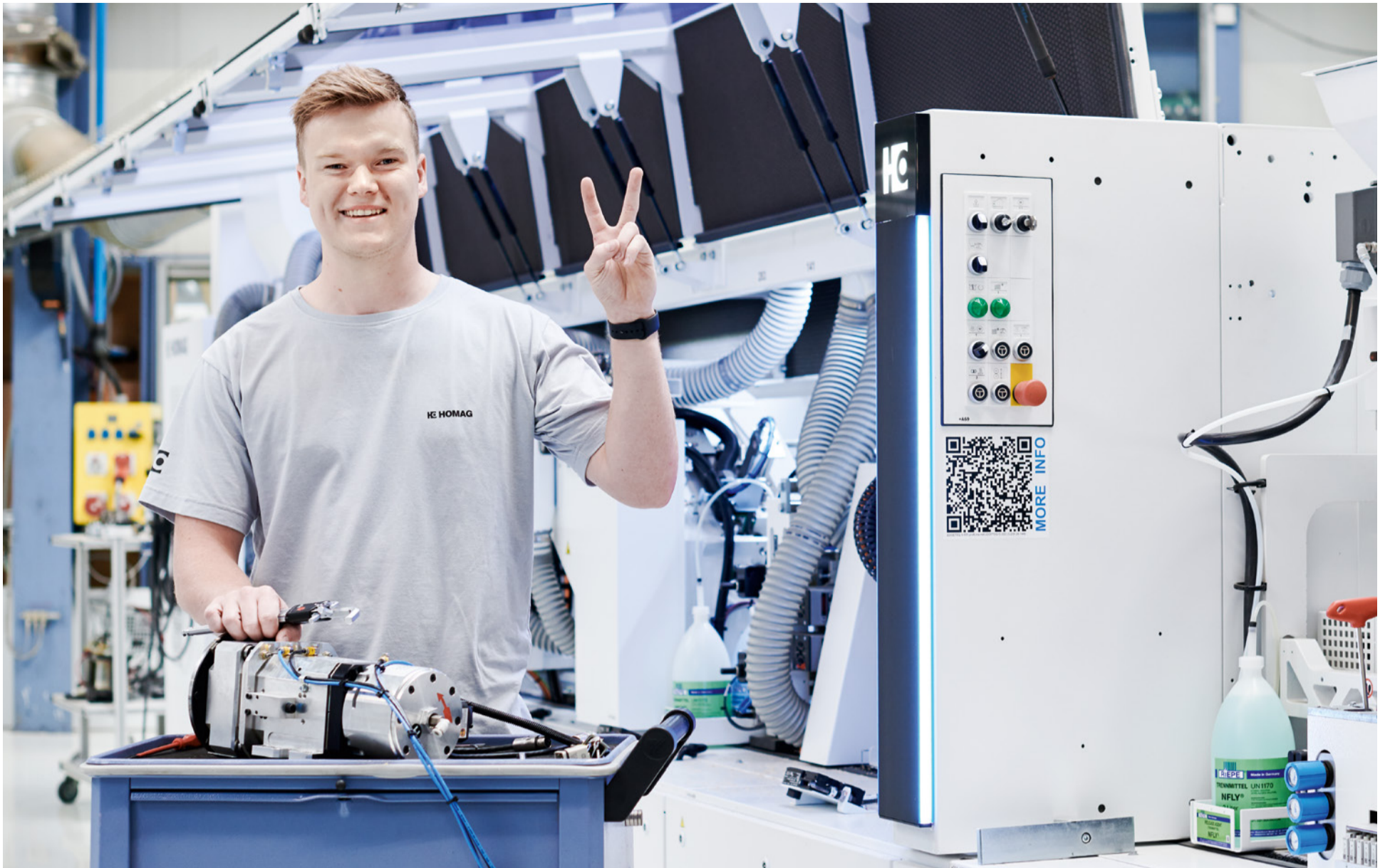
### Die Vorteile auf einen Blick:

- **Alle haben alles im Blick:** Ob Büro, Produktion oder Montage – jeder kann jederzeit auf alle Daten zugreifen
- **In Echtzeit auf dem neuesten Stand:** Alle Mitarbeiter können den Auftragsfortschritt live verfolgen
- **Keine Kosten:** Die Web-App productionManager ist in der Classic-Version kostenlos. Beliebige viele Mitarbeiter können die Anwendung nutzen, ohne dass Mehrkosten entstehen
- **Einfach einsetzen:** Greifen Sie von jedem internetfähigen Gerät auf die praktische Web-App zu – Zettelwirtschaft war gestern

### Das Rückgrat in der Kommunikation der HOMAG-Apps.

Wer bereits weitere Apps oder digitale Assistenten von HOMAG nutzt, hat durch abgestimmte Schnittstellen inzwischen viele zusätzliche Vorteile. Der productionManager agiert in der App-Welt an vielen Stellen als zentrale Applikation im Hintergrund und sorgt dafür, dass die richtigen Infos an der richtigen Stelle in Arbeitsvorbereitung und Werkstatt erscheinen.

- Wer die Optimierungsoftware intelliDivide für den Zuschnitt oder das Nesting nutzt, kann die Teile für den Zuschnitt direkt an intelliDivide übertragen
- Verwaltet der Betrieb seine Platten- und Kantenmaterialien in der Web-App materialManager, so nutzt auch der productionManager diese Daten
- Nutzen Sie an Arbeitsplätzen im Betrieb den Zuschnitt-, Nesting- oder Sortier-Assistent von HOMAG, so können die Daten auch an diese Arbeitsplätze übertragen werden. Diese melden den Bearbeitungsfortschritt automatisch an den productionManager zurück
- Auch mit externen Softwarepartnern haben wir passende Schnittstellen entwickelt: Der nahtlose Datenaustausch mit imos iX, BORM ERP-Systemen und weiteren Partnern findet komplett automatisiert und vollkommen unkompliziert statt



Die HOMAG-Servicepakete: Echte Vorteile in der Praxis.

#### Aus der Praxis

# Service mit Mehrwert.

VALYOU: Pakete, die Sie in der Praxis voranbringen.

Selbst mit der Besten Maschine kann eine unerwartete Störung auftreten. Wo gehobelt wird, fallen einfach Späne. Dann gibt es nichts Ärgerlicheres als unzureichende oder überbeuerte Hilfe. Das wissen wir. Darum ist Service für uns kein Geschäftsmodell, Service ist ein Teil Ihrer Maschine – von Anfang bis Ende.

Mit VALYOU bündeln wir unsere Serviceleistungen mit einer klaren Richtung: Value ist der Mehrwert, den wir für Sie schaffen wollen. Wir möchten Ihnen zur Seite stehen – mit Rat, Tat und Bausteinen, die sich exakt an Ihren Prozessen orientieren. Dazu zählen praktische Service-Apps, eine schnelle Hotline und faire Verträge.

#### serviceAssist und ServiceBoard – Schnell Lösungen finden.

Was ist zu tun, wenn unbekannt Störmeldungen an der Maschine angezeigt werden? Wie können Sie unerwarteten Stillständen vorbeugen? Es gibt Situationen, in denen selbst erfahrene Maschinenbediener nicht mehr weiterwissen. Die App serviceAssist hilft Ihnen genau in diesen Momenten mit konkreten Lösungsvorschlägen – ohne direkte Hilfe eines Servicemitarbeiters.

Sollte der vorgeschlagene Weg nicht gleich ans Ziel führen oder Sie Fragen haben, können Sie mit der App direkt ein Serviceticket für ServiceBoard erstellen. Das Ticket erreicht dann ohne Umwege die Experten der HOMAG-Hotline, sodass Sie schnellstmöglich eine Antwort erhalten.

#### Die Hotline – Eine Nummer gegen Kummer.

Wussten Sie, dass unsere Experten über 94 % aller Störfälle direkt am Telefon lösen? Neben der langjährigen Erfahrung ist dafür auch unser optimiertes Routing verantwortlich. Das heißt: Sie bekommen noch schneller den richtigen Experten an den Hörer.

Mit unseren verschiedenen Tarifen bieten wir dabei die passende Hotline-Lösung für jeden Betrieb. Doch eins ist bei allen gleich: Mit nur einer Rufnummer haben Sie eine zentrale Anlaufstelle für alle Servicethemen. Damit kommen Sie mit Ihrem Anliegen noch direkter zum Ziel.

#### Unsere Serviceverträge – Einfach und clever.

Für Schreiner und Tischler haben wir zwei Servicepakete geschnürt, die auf die Arbeitsweise vieler mittelständischer Betriebe passen und für alle Baureihen zugänglich sind – iPackage Minute und iPackage Classic. Mit den attraktiven Festpreiskombinationen sparen Sie im Vergleich zu den Einzelprodukten bis zu 10 %. Dadurch bekommen Sie den Besten Zugang zu dem HOMAG Service. Durch regelmäßige Inspektionen reduzieren sich ungeplante Ausfälle deutlich.

#### iPackage Minute

- Optimal für Maschinen mit weniger als 1.000 Betriebsstunden pro Jahr
- Inklusive Inspektion Advanced mit kleinen Wartungs- und Einstellarbeiten **alle 2 Jahre**
- Hotline Minute: Grundgebühr ist bereits enthalten. Bei Verwendung Abrechnung im Minutentarif – Montag bis Freitag von 7–22 Uhr, samstags von 7–12 Uhr
- ServiceBoard und serviceAssist sind enthalten
- Festpreis: Ab 330 € jährlich – zuzüglich Reisekosten

#### iPackage Classic

- Optimal für Maschinen im Ein-Schicht-Betrieb mit maximal 2.500 Betriebsstunden pro Jahr
- Inklusive **jährlicher** Inspektion Advanced mit kleinen Wartungs- und Einstellarbeiten
- Hotline Flat Classic: Flatrate pro Maschine – Montag bis Freitag von 7–18 Uhr, samstags von 7–12 Uhr
- ServiceBoard und serviceAssist sind enthalten
- Festpreis: Ab 1.250 € jährlich – **inklusive Reisekosten**

#### Die Vorteile auf einen Blick:

- **Praktische Hilfe per App:** Mit serviceAssist können Sie im Störfall auf hilfreiche Lösungsvorschläge zurückgreifen oder via ServiceBoard ein Serviceticket erstellen
- **Hochbesetzte Hotline:** Sie sprechen noch schneller mit dem richtigen Experten – ausgebildete Servicetechniker mit meist jahrzehntelanger Erfahrung



Aus der Praxis

# Leistungsstark und flexibel.



CENTATEQ N-510 mit Hubtisch zur automatischen Beschickung und Gurtband zum automatischen Abschieben.

## CENTATEQ: Die nächste Generation der Nesting-Lösungen.

Die Anforderungen an moderne Maschinen sind umfangreich. Auf der einen Seite sollen sie Ressourcen schonen und sparen, auf der anderen Seite sollen sie mehr Leistung bringen, effizienter und hoch flexibel sein. Diesen Wünschen aus dem Markt ist HOMAG gefolgt und hat die nächste Generation Nesting-Maschinen ins Leben gerufen: CENTATEQ N-210 und CENTATEQ N-510. Praktische Überarbeitungen wie das hoch modulare Vakuum- und Luftkissenkonzept, Plug & Play Erweiterungen oder die Ergänzung der 5-Achs-Bearbeitung bringen dem Handwerk dabei entscheidende Vorteile.

### Flexibel an den Betrieb anpassen.

Jede Schreinerei hat eigene Vorstellungen: Gewünschte Leistung, gegebene Räumlichkeiten und gesetzte Ziele verlangen eine gewisse Anpassungsfähigkeit. Hier setzt die neue CENTATEQ-Generation an. Nach dem Start mit der Basisvariante ergänzen Sie die Maschine je nach Bedarf – mit Hubtischen zur Beschickung, automatischen Gurtbändern zum Ausschleusen der Teile oder kompletten Integrationen in Säge- und Lagerkombination.

Die Kombination aus Hubtisch am Einlauf und Gurtband vereinfacht beispielsweise die Verarbeitung hoher Stückzahlen. Im Detail läuft der Prozess wie folgt ab: Der Hubtisch fährt in die gewünschte Höhe, um das Einziehen der Platte auf den Bearbeitungstisch zu ermöglichen. Dafür kommen mehrere Einzugsauggreifer zum Einsatz – die Menge hängt von Maschinentiefe und Plattengewicht ab. Besonders geschickt ist die Integration der Einzugsvorrichtung in die Maschinenumhausung. Das sieht nicht nur gut aus, sondern schützt die Komponenten auch vor Staub und Schmutz. Ist das Programm durchgelaufen, schiebt die Maschine das fertige Nest auf das Gurtband, während die nächste Platte bereits auf dem Bearbeitungstisch landet.

### Individueller Tischaufbau.

Der Tischaufbau der neuen Maschinengeneration ist komplett individuell. Neben unterschiedlichen Größen – von 1,25 x 2,5 m bis 2,1 x 7,4 m, auch im Halbformat – sind drei verschiedene Vakuumfeldaufteilungen möglich: In der Variante Classic sind die Feldgrößen so ausgelegt, dass die darunterliegenden Rohplattenformate optimal abgebildet werden können, Advanced bildet vorne und hinten dieselben Feldgrößen ab. Und Premium verwendet immer gleich große Felder, die Sie einzeln ansteuern können.

Ein weiteres Highlight ist der neu konstruierte Matrixtisch mit definiertem Rastermaß, der aus einem „Höcker“ und einer Nut besteht. Der Übergang läuft dadurch konstant fort. Zudem können Sauger ohne Einschränkung positioniert werden – ein entscheidender Vorteil bei der

5-Achs-Bearbeitung. Weil nicht nur das Ansaugen, sondern auch das Absaugen für einen reibungslosen Prozess relevant ist, hat HOMAG die, nun in die Umhausung integrierte, Absaugereinheit bis ins letzte Detail optimiert.

### 5-Achs-Bearbeitung auf der CENTATEQ N-510.

Der DRIVE5CS 5-Achs-Kopf bietet dem klassischen Schreiner das gewisse Extra an Bearbeitungsvielfalt. Ergänzend zum Aufteilen der Nester kann die Baureihe also auch als klassisches Bearbeitungszentrum eingesetzt werden. Neben den schon bekannten Lochreihen, 8,5-mm-Nuten für Rückwände, Lichtleisten und Möbelverbindern, können Sie in Zukunft auch Gehrungen und Massivholzelemente bearbeiten.

Eine weitere Besonderheit ist der dynamische Pendelbetrieb. Ähnlich wie bei Konsolentischen werden die Vakuumfelder den Tischhälften zugeteilt und sind individuell ansteuerbar. So können einzelne Werkstücke in unterschiedlich großen Formaten problemlos im Pendelbetrieb verarbeitet werden. Im Gesamtpaket bietet die neue Nesting-Generation dem Handwerk viele Vorteile – vom Handling über die Produktivität bis hin zum Materialverbrauch.

### Die Vorteile auf einen Blick:

- **Zeit für 5-Achs:** Mit der CENTATEQ N-510 erhalten Sie deutlich mehr Bearbeitungsvielfalt, z. B. bei der Türenbearbeitung für Schlosskästen, Lichtausschnitte oder Bänder
- **Passend zu Ihrem Betrieb:** Einzelbetrieb oder automatisiert, dazu individuelle Tischgrößen – die Nesting-Maschinen passen sich Ihren Anforderungen an
- **Viele Vorteile, gut verpackt:** Alle Komponenten, selbst die Einzugs- und Ausschleibevorrichtung, sind direkt in der Maschine integriert – das spart Platz
- **Wir optimieren, Sie profitieren:** Das Vakuum- und Luftkissenkonzept sowie die Absaugkomponenten haben wir in Zusammenarbeit mit Schreibern und Tischlern weiterentwickelt
- **Nachhaltiger Nutzen:** Verkürzte Werkzeugwechsel, optimierter Vakuumbedarf und reduzierter Verschleiß – die neue Nesting-Generation spart Ihnen Zeit, Material und Strom
- **Zeitsparende Werkzeugwechsler:** Unsere 8-, 14- oder 22-fachen Werkzeugwechsler reduzieren Ihre Wechselzeiten unter 10 Sekunden
- **Verschiedene Bohrgetriebe:** Ob mit vertikalen Spindeln, horizontalen Spindeln oder schwenkbarer Nutsäge – Sie entscheiden, was Ihr Betrieb braucht, vielleicht ja auch das patentierte Schnellwechselsystem





Aus der Praxis

# So viel CNC auf so wenig Raum.

DRILLTEQ V-310: Maximale Korpusfertigung. Minimaler Platzbedarf.

DRILLTEQ V-310: Unser brandneues vertikales CNC-Bearbeitungszentrum.

Einen möglichst großen Funktionsumfang auf möglichst kleinem Raum zu ermöglichen – das war bei dieser Neuentwicklung unser Kernantrieb. Das smarte Konzept bringt dabei eine deutliche Zeitersparnis mit sich und bietet beim Bestücken der Maschine den notwendigen Freiraum. Hervorzuheben sind die einfache Handhabung und schnelle Zugänglichkeit, durch verkürzte Wege zum Werkzeugwechselsystem. Darüber hinaus steht die Ergonomie im Fokus: unter anderem führen Assistenzsysteme den Bediener. Die verbesserte Anbindung der Absaugung und die vakuumlose Werkstückspannung der V-Serie sind zudem Energiesparend.

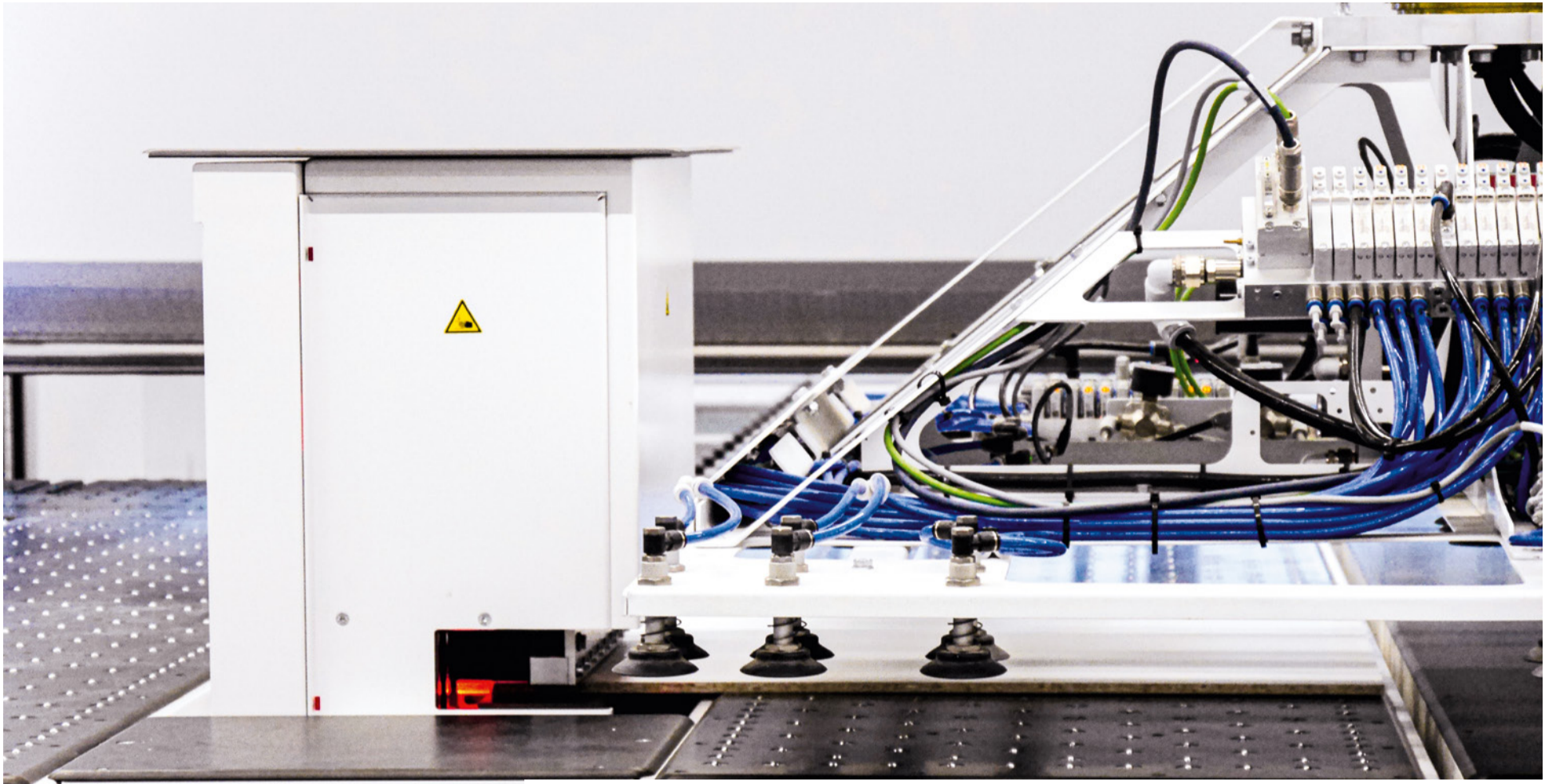
Bezogen auf den Funktionsumfang ist die **DRILLTEQ V-310** ein wahres Raumwunder. Auf ihren optimal genutzten **11 m<sup>2</sup>** bietet sie mehr Bohren, mehr Nuten und mehr Fräsen als je zuvor. Selbst Türenbearbeitung ist jetzt möglich, ebenso jede Art von Verbinder-Bearbeitungen. Durch ihre modulare Grundstruktur können Sie sie darüber hinaus sukzessive um Automatisierungskomponenten erweitern.

Neugierig? Wir laden Sie herzlich zu unserem exklusiven Live-Event ein, bei dem wir die V-310 erstmalig der Welt präsentieren. Ende April digital und dann auf der Holz-Handwerk live zum Anfassen. Bei Interesse zur Weltpremiere können Sie sich hier einen der begrenzten Online-Plätze sichern. Wir und unser CNC-Raumwunder freuen uns auf Sie.

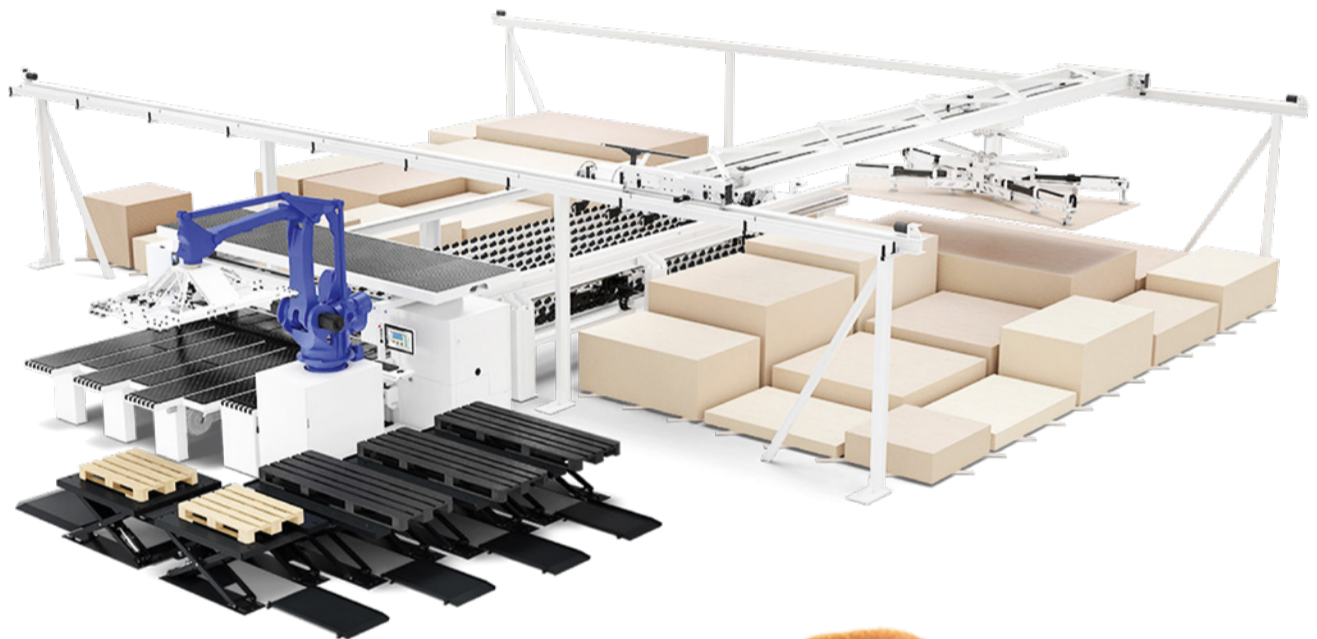


Hier geht es zur Registrierung.  
Weltpremiere der DRILLTEQ V-310  
auf Live.HOMAG





SAWTEQ B-300 flexTec: Eine enorme Erleichterung im Arbeitsalltag.



Spannend & Spanend

# Sägen und sägen lassen.



SAWTEQ B-300 flexTec:  
Innovatives Messsystem garantiert hohe Schnittqualität.

Die SAWTEQ B-300/400 flexTec erfreut sich auch im Handwerk steigender Beliebtheit. Der Grund: Die hochflexible Säge ist mit einem Industrieroboter ausgestattet, der den Zuschnitt in Losgröße-1 über weite Strecken mannos erledigt – mit bis zu 800 Teilen pro Schicht. Zudem kann der Bediener die Säge bei Bedarf schnell auf manuellen Betrieb umschalten. Dann stehen praktisch alle Funktionen einer klassischen HOMAG-Einzelsäge zur Verfügung.

Um die Schnittqualität auch im Roboterbetrieb auf einem konstant hohen Niveau zu ermöglichen, hat HOMAG das Messsystem Schnittqualität (MSQ) entwickelt. Die Neuentwicklung prüft innerhalb vorab festgelegter Warn- und Grenzwerte die Kantenausbrüche vollautomatisiert. Standardmäßig wird jedes letzte Teil eines Schnittplans überprüft, wobei der Anwender die Messfrequenz jederzeit reduzieren kann.

#### Die Vorteile auf einen Blick:

- **Objektive und regelmäßige Beurteilung:** Häufigere Qualitätsmessung und eindeutige Ergebnisinterpretation bei reduzierten Bedienereingriffen
- **Bedarfsgerechter Sägeblattwechsel:** Mit dem MSQ nutzen Sie die maximale Sägeblattstandzeit aus und erhöhen gleichzeitig die Verfügbarkeit
- **Vermeidung von Ausschussteilen:** Durch die materialabhängigen Grenzwerte minimieren sich Ihre Nachproduktionsaufwände
- **Nach oben keine Grenzen:** MSQ erhöht die Prozesssicherheit und bietet Ihnen Potenzial für weitere Prozess- und Kostenoptimierungen

Messsystem Schnittqualität (MSQ) - YouTube



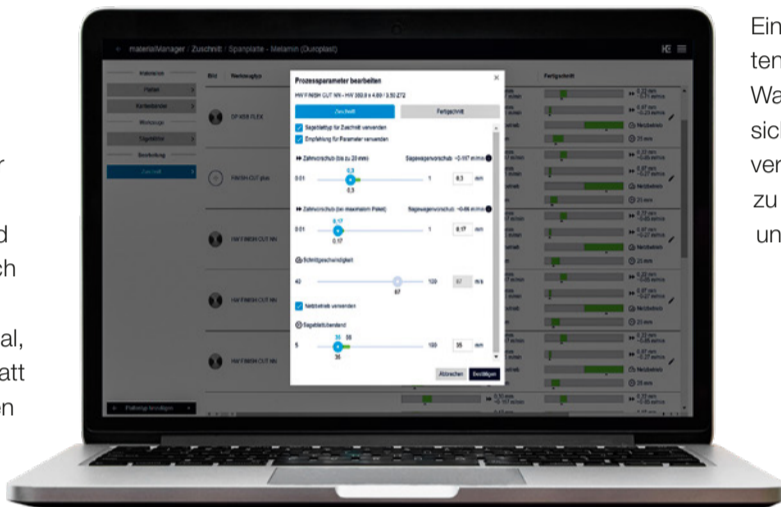
Holz mit Zukunft

# Automatisch besser sägen.

materialManager Advanced: Optimale Maschinenparameter im Zuschnitt.

Wer schon einmal für den Zuschnitt zuständig war, weiß, dass eine gleichbleibende Bearbeitungsqualität keine Selbstverständlichkeit ist. Eine große Materialvielfalt, mehrere Maschinenbediener und verschiedene Sägen sind nur drei der potenziellen täglichen Herausforderungen. Darüber hinaus stellen sich folgende Fragen: Wie kann die Standzeit der Werkzeuge erhöht werden? Und wie können die Arbeitsabläufe einfach und effizient gestaltet werden? Darüber hat sich HOMAG intensiv Gedanken gemacht. Das Ergebnis: der materialManager Advanced.

Das in die CADmatic integrierte Software-assistenzsystem stellt die optimalen Maschinenparameter (Sägevorschub, Sägeblattüberstand und Drehzahl) automatisch ein – abhängig vom ausgewählten Material, verwendeten Sägeblatt und der erforderlichen Schnittqualität. So bleibt die



Bearbeitungsqualität selbst bei einer großen Vielfalt an Materialien und unterschiedlichen Maschinenbedienern auf einem konstant hohen Niveau. Die optimalen Einstellungen erhöhen darüber hinaus die Standzeit der Werkzeuge und sorgen für eine einfache und effiziente Bedienung. Die Maschineneinstellungen werden von HOMAG bereitgestellt und über ein cloudbasiertes System ständig weiterentwickelt. Dabei hat der Anwender jederzeit die Möglichkeit, empfohlene Maschinenparameter individuell anzupassen – permanent oder nur zeitweise.

Ein weiteres Plus des Assistenzsystems liegt in der Warnfunktion. Diese meldet sich, sobald ein Sägeblatt verwendet wird, das für das zu bearbeitende Material ungeeignet ist.

## Die Vorteile auf einen Blick:

- **Effiziente und einfache Maschinenbedienung:** Bestmögliche Sägeparameter werden Ihnen automatisch vorgeschlagen – unabhängig vom jeweiligen Maschinenbediener
- **Reduzierte Fehlerquellen:** Profitieren Sie von automatisierten Parametern bei Materialwechsel und der Warnung bei nicht geeignetem Werkzeug
- **Bis zu 8 % Leistungspotenzial:** Der materialManager Advanced liefert Ihnen die optimierte Vorschubgeschwindigkeit bei definierter Bearbeitungsqualität
- **Bis zu 20 % geringere Werkzeugkosten:** Durch bestmögliche Sägeparameter verbessert sich die Standzeit Ihrer Werkzeuge
- **Anwendbar für die SAWTEQ-Baureihen:** B-300, B-400, B-500, B-600, B-300 flexTec, B-400 flexTec und B-320 flexTec



Film materialManager Advanced:  
materialManager Advanced - YouTube



Internetauftritt auf Homepage:  
materialManager Advanced | HOMAG

Holz mit Zukunft

# Das Lager stapelt. Die Informationen fließen.

woodStore 8: Die smarte Lagersoftware für mehr Transparenz.



Wenn die Saugtraverse das Herz eines HOMAG-Lagers ist, dann ist woodStore das Gehirn. Die Software verknüpft das Bestellwesen mit der Auftragsbearbeitung, verwaltet Materialien bis zum Plattenrest, analysiert Bewegungen, steuert den Materialfluss und optimiert alle Materialbewegungen. Die neue Version woodStore 8 hat viele Alleinstellungsmerkmale aus den Vorgängerversionen übernommen, enthält allerdings auch viele interessante Neuheiten, die Ihnen einen echten Nutzen bringen.

Ein Vorteil zeigt sich beispielsweise in der automatischen Lageroptimierung. Ändert sich die Materialzusammensetzung eines Auftrags, lagert die Software um: Stapel, die benötigt werden, werden für eine schnelle Entnahme automatisch in Maschinennähe gelagert. Der woodStore Analyzer zeigt zusätzlich mögliche Effizienzsteigerungen des Lagers an. So erkennt er an der Nutzungshäufigkeit, welche Platten-

materialien entsorgt oder umgelagert werden müssen. Ein gutes Beispiel dafür, wie intelligent bestehende Prozessdaten eines Systems sinnvoll genutzt werden können.

Ein Feature, das HOMAG für woodStore 8 weiterentwickelt hat, ist die Bedienmöglichkeit via WLAN mit Smartphone oder Tablet. Produktionsdauer, Materialausstattung, Auftragsübersichten oder Informationen über fehlende Platten können Sie so ganz bequem abrufen. Dadurch können Sie direkt abschätzen, wann zusätzliche Platten aus dem Blocklager zum Einlagerplatz transportiert werden müssen. Den Einlagervorgang kann der Bediener dann direkt vom Stapler aus starten: Anhand vordefinierter Barcodes scannt er Materialien, definiert die einzulagernde Anzahl von Platten und startet das Einlagern – komfortabel und schnell mit seinem mobilen Endgerät.

Dass der Einlagerplatz nun auch als Umstapelplatz genutzt werden kann, ist besonders praktisch für Betriebe mit kleinerem Flächenlager. Bei chaotischer Lagerverwaltung steigt die Kapazität dadurch noch einmal signifikant an. Zusätzlich wurden auch kleinere Komfortfunktionen integriert. So muss der Start der sogenannten „Abdeckfunktion“ für lichtempfindliche Platten beispielsweise nicht mehr manuell erfolgen, sondern kann zeitgesteuert automatisch gestartet werden.

## Die Vorteile auf einen Blick:

- **Mehr Flexibilität:** Die Anzahl an Bearbeitungsmaschinen und Einlagerplätzen haben wir für Sie deutlich erhöht
- **Effizienzsteigerung bei mehreren Bearbeitungsmaschinen:** Gruppieren Sie Ihre Maschinen mit jeweils eigener Produktionsliste
- **Profitieren Sie von der erweiterten Kopplung mehrerer Lager:** Automatischer Stammdaten- und Produktionslistenabgleich, anlagenübergreifendes manuelles Restelager und Vorauslagern
- **Mehr Lagerkapazität bei weniger Plätzen:** Ihr Einlagerplatz ist zu 100 % als Umstapelplatz verwendbar
- **„Ladenhüterfunktion“:** Damit finden und entsorgen Sie alte Plattenbestände schnell und einfach
- **„Abdeckfunktion“:** Automatisch gesteuerte Abdeckung von Platten aus lichtempfindlichem Material
- **Steuern Sie Ihr Lager mobil:** Deutlich vereinfachte Bedienung, mehr Übersichtlichkeit und Einbindung der Kamera als Funktionsunterstützung

WURZELWISSEN

# Die perfekte Kante.

Nützliches für Ihre EDGETEQ:  
Vom Klebstoffwechsel bis zur optimalen Fuge.



EDGETEQ:  
Praxiswissen für optimale Kantenbearbeitung.

In dieser Ausgabe möchten wir auf mehrere Details schauen, die unsere Kantenanleimmaschinen so besonders machen. Dabei blicken wir auf zwei verschiedene Themenbereiche: den Klebstoffwechsel und die perfekte Kante im Handwerk.

## Der schnelle und sortenreine Wechsel zwischen den Schmelzklebstoffen EVA und PUR.

EVA und PUR haben beide ihre Vorteile. Durch seine Feuchte- und Wärmebeständigkeit ist PUR ideal beim Kantenanleimen für Möbel in Feuchtraumbereichen wie Bad, Küche und Labor. Wenn diese Eigenschaften nicht nötig sind, um perfekte Kanten zu erreichen, bevorzugen viele Schreiner aus Kostengründen EVA. Ein schneller Wechsel zwischen EVA und PUR ist also wichtig.

Die gute Nachricht: Bei HOMAG-Kantenanleimmaschinen ist dies mit der „Universal-Aufschmelzeinheit 2,5 bis 4 kg/h“ schnell, einfach und sortenrein umzusetzen. Über Wechselbehälter, vergleichbar mit Krügen, wird die Aufschmelzeinheit mit Klebstoff versorgt. Die Wechselbehälter, passend für PUR-Kartuschen oder EVA-Granulat, lassen sich bequem und schnell tauschen.

Die Universal-Auftragseinheiten QA65N oder QA65P (je nach Baureihe) sind sowohl für PUR wie auch für EVA geeignet. Praktisch ist auch: Sie lassen sich einfach in der Maschine entleeren und wieder befüllen. Durch Schnellverschlüsse können sie zudem für den sortenreinen Wechsel leicht getauscht werden. So sparen Sie Zeit und können Aufträge noch schneller abwickeln.

## Sicherer Schmelzklebstoffauftrag für die perfekte Kante im Handwerk.

Das Verleimaggregat ist das Herzstück jeder Kantenanleimmaschine mit Schmelzklebstoffverarbeitung. Es besteht aus einer Auftrags- und einer Aufschmelzeinheit. Besonders flexibel und effizient arbeitet die Universal-Auftragseinheit QA65N. Sie ist von EDGETEQ S-240, Modell 1240 FC, bis EDGETEQ S-380 profiLine verfügbar und bietet dem Handwerk damit einen industriellen Qualitätsstandard. Mit ihrer speziellen Beschichtung ermöglicht sie die Verarbeitung von EVA und PUR. Zudem überzeugt QA65N mit seiner heizbaren Leimrolle und sorgt so für eine konstante Temperatur und Viskosität für alle Werkstückdicken.

Ein weiterer großer Vorteil sind die einheitlichen Schnittstellen der QA65N-Auftragseinheiten. Sie erhöhen die Flexibilität des Anwenders enorm, sparen Zeit beim Wechsel und entlasten das Budget, da nicht für jede Maschine eine eigene Auftragseinheit angeschafft werden muss. Ein klarer Pluspunkt: QA65N kann baureihenunabhängig von EDGETEQ S-240 bis EDGETEQ S-380 profiLine getauscht werden, wenn die Auftragseinheiten mit denselben Optionen ausgestattet sind. Übrigens: Bei HOMAG-Kantenanleimmaschinen der Baureihe EDGETEQ S-500 führen die Universal-Auftragseinheit QA65P, bei den höheren Baureihen die Auftragseinheiten QA65 und PU65, zu einer Verleimqualität auf höchstem Niveau.

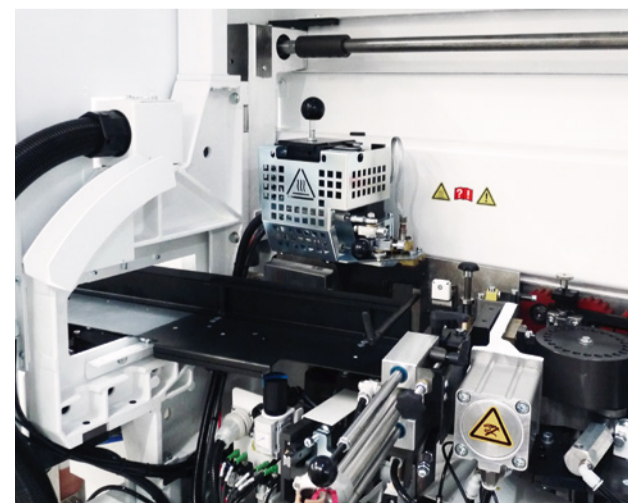
Neben den bereits erwähnten Vorteilen vereinfachen die Auftragsysteme auch das grundsätzliche Handling. Beispielsweise wird der Klebstoff automatisch in einen Auffangbehälter in der Maschine ausgefördert. Ein aufwendiges, händisches Entnehmen des Klebstoffes aus dem heißen Leimbehälter entfällt also. Auch hier bietet HOMAG dem Handwerk den industriellen Standard. So können Schreiner und Tischler ihre Betriebe ohne große Investitionen auf die nächste Stufe heben.



Einfaches Handling beim sortenreinen Klebstoffwechsel.



Verleimung mit System: Perfekt aufeinander abgestimmte Prozesse.



Die Universal-Auftragseinheit QA65N sorgt für perfekte Kanten.