



Crescere con HOMAG Group

XYLEXPO 2016
25th EDITION

Milano, 24 -28 Maggio
Padiglione 3

Crescere con HOMAG Group

Ci siamo per Voi!

Quello che inizia come laboratorio compatto, può diventare domani una produzione industriale. Scoprite le sorprendenti possibilità per ampliare la Vostra produzione in modo modulare e per reagire velocemente alle richieste sempre nuove del mercato. Realizzate le Vostre idee – con soluzioni individuali di HOMAG Group.

ERBA

„Investimenti per il futuro“

I responsabili di Erba hanno dimostrato coraggio e lungimiranza. Non è la prima volta nella sua storia che l'azienda produttrice di mobili, con sede a nord di Milano, ha reagito tempestivamente con investimenti e riorganizzazioni ai cambiamenti del mercato. L'ultimo grande investimento è stato un impianto lotto 1 dalla sezionatura fino all'imballaggio. Questa linea ha permesso ad Erba di aumentare sensibilmente il fatturato, mantenendo invariato il numero del personale e, nello stesso tempo riducendo notevolmente il materiale a magazzino

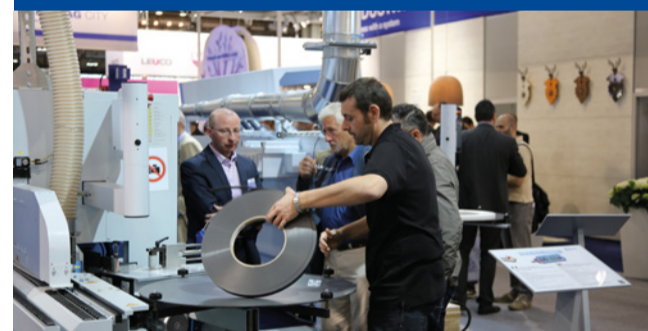
Nel 1956, quando l'azienda fu fondata come falegnameria che produceva legno intarsiato per terzi, nessuno presagiva che nel 1975 avrebbe prodotto una propria linea di mobili. Dieci anni più tardi ERBA è riuscito a posizionarsi come uno dei produttori leader nel settore di camerette. E questo fino ad oggi non è cambiato – in quanto ERBA continua a puntare su tecnologie innovative.



... continua a pagina 4!

„Per noi era importante impostare una produzione completamente automatica che permettesse la produzione di parti di mobili a costi competitivi fino al lotto 1.“
Direttore Alessandro Erba

Tutti i highlight della XYLEXPO



- **Tecnologia a 5 assi freestyle** - il nuovo centro di lavoro a CN
- **Bordatrici individuali ad alto rendimento** – piccole e grandi
- **Soluzioni di automazione** con la combinazione sezionatrice - magazzino
- **Imballaggio individuale**- la macchina per il taglio del cartone con scanner 3D
- **Digitalizzazione ed Industria 4.0 in Italia:** Il progetto Battistella Company
- **Novità: il comando per isole di produzione woodFLEX**
- **ERBA:** con il nuovo impianto lotto 1
- **„Produzione collegata“ e „Industria 4.0“:** l'approccio in tre passi
- **Aiuto facile e veloce con ServiceBoard:** da vedere dal vivo



Tutti i highlight su:
homag-group.com/xylexpo

Tecnologia CNC di WEEKE

Tecnologia freestyle a 5 assi

Tecnologia compatta e accessibilità a 360° - queste sono le basi del concetto innovativo della nuova serie di macchine CNC di WEEKE. La nuova tecnica di sicurezza permette di accedere liberamente su tutti i lati a questo centro di lavoro. La Venture 115 a 5 assi, esposta in occasione della Xylexpo 2016, è però solo una di nove possibili configurazioni di questa serie. Sono disponibili soluzioni a 3, 4 e 5 assi per offrire il giusto rendimento per tutte le esigenze. La messa in esercizio richiede un solo giorno e la superficie di ingombro è stata ridotta del 15%. Il pacchetto confort disponibile in opzione (brevetto) permette di attivare alcune funzioni direttamente sulla macchina.

La nuova Venture 115 è abbinabile a woodWOP 7 per un facile ingresso nel mondo della programmazione a 3D



KAL 370 **profiLine** punta su una vasta gamma di aggregati per rispondere a tutte le esigenze di lavorazione.

BORDATURA

KAL 370 profiLine: individualità ad alto rendimento

La dotazione della bordatrice KAL 370 **profiLine** è configurabile individualmente. Questa serie di macchine è la risposta alle richieste sempre crescenti del mercato, dove il produttore di mobili viene oggi confrontato con una sempre maggiore varietà di materiali. Le bordatrici **profiLine** sono ideali per la lavorazione di tutti i tipi di bordi come legno massiccio e bordi in rotoli o strisce, bordi in melamina, PVC, ABS, alluminio, acrilico ed impiallacciatura. Alla XYLEXPO viene evidenziata la versatilità di questa serie di bordatrici: la macchina esposta è dotata di aggregati di lavorazione della tecnologia più avanzata per ottenere la massima flessibilità e qualità di finitura. La concezione modulare offre avanzamenti da 20, 25 e 30 m/min ed una struttura particolarmente solida - il risultato è una macchina che risponde a tutte le esigenze con un rapporto prezzo/rendimento ottimale.

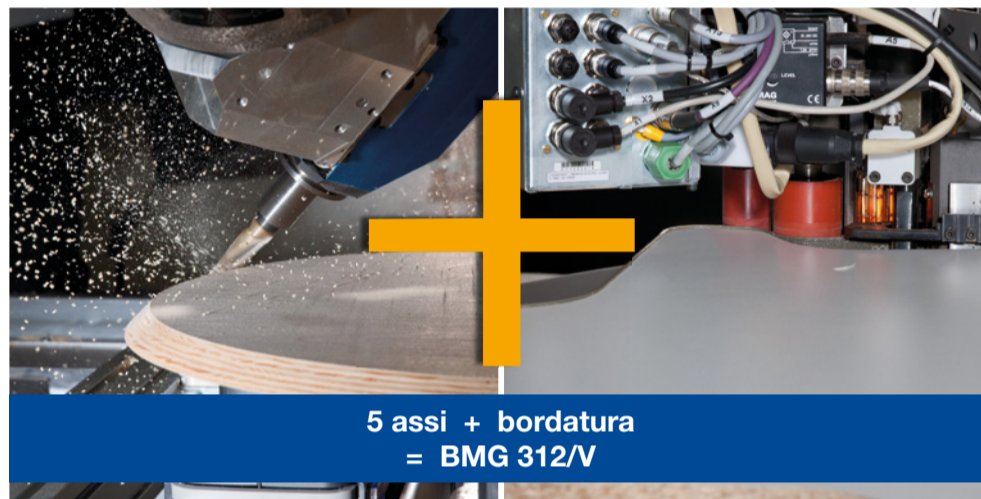


La bordatrice Highflex 1440 è ideale per la lavorazione di pezzi con superfici delicate.

Highflex 1440: una soluzione professionale per l'artigianato

Come tutte le macchine di questa serie, anche la Highflex 1440 vanta un alto grado di automazione garantendo così una veloce regolazione sui diversi parametri di lavorazione ed una elevata qualità di finitura. La continuità della produzione e la qualità di incollaggio sono garantite dal prefusore Quickmelt.

Novità per questa macchina è la cinghia di pressione superiore che permette una pressione distribuita uniformemente sulla superficie dei pezzi ed è quindi adatta per la lavorazione di pezzi con superfici delicate. In questa classe di rendimento la cinghia presenta una novità assoluta che dà a questa bordatrice una marcia in più.



5 assi + bordatura
= BMG 312/V

Tecnologia CNC di HOMAG

Lavorazione a 5 assi o bordatura? Entrambe le cose!

Anche nella famiglia dei centri di lavoro BMG 300 abbiamo una New Entry! Non ci sarà più la domanda se bisogna scegliere tra la tecnologia a 5 assi e un centro di lavoro per la bordatura di pezzi sagomati. La nuova BMG 312/V unisce entrambe le tecnologie in un'unica macchina.



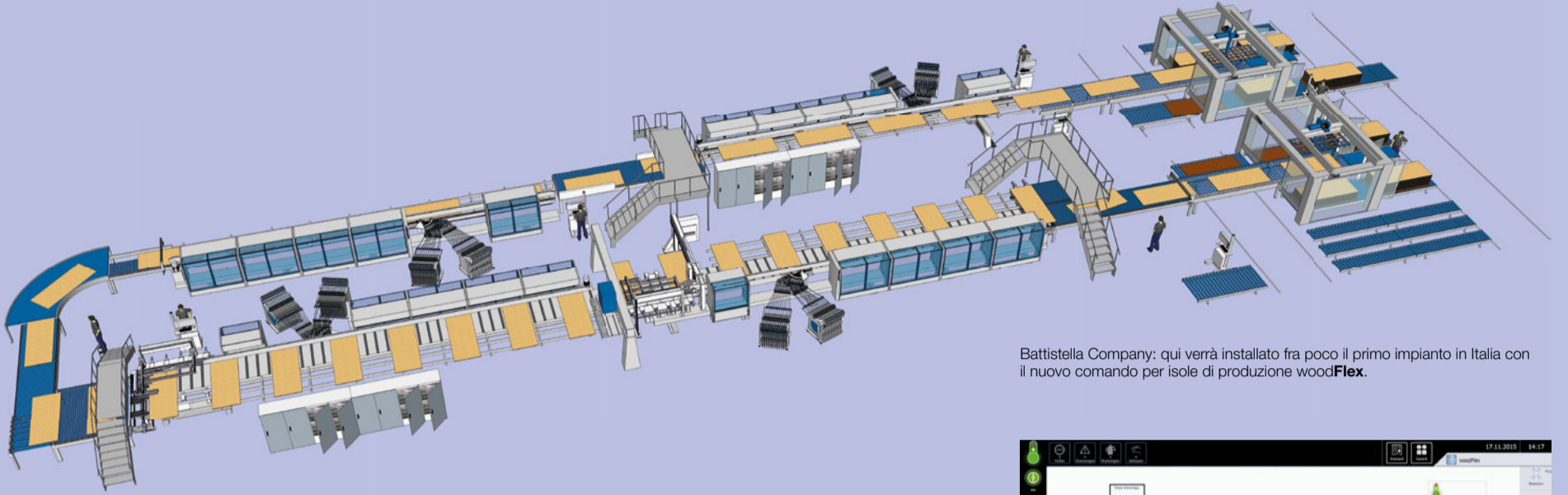
HOMAG Automation

Ogni imballo è un vestito su misura

Ante pregiate, parti di mobili o mobili finiti devono essere imballati in modo ottimale per arrivare integri dal cliente. Questa è la promessa della macchina per il taglio dei cartoni VKS 250 - a lotto 1, nella forma ottimale ed a costi minimi. Le misure per ogni singolo imballo individuale vengono rilevate dallo scanner 3D: non importa quale oggetto viene scannerizzato - la misurazione di lunghezza, larghezza ed altezza avviene just-in-time. I dati vengono poi trasmessi alla VKS250, che taglia il cartone nello stesso momento e completamente in automatico.

Argomento principale in Italia: digitalizzazione e collegamento

Già oggi HOMAG Group risponde a molte richieste della „Visione Industria 4.0“. Negli ultimi anni molti clienti di HOMAG Group, ubicati nel settore della produzione dei mobili, hanno realizzato soluzioni della „Produzione collegata“. I produttori di mobili in tutto il mondo producono con impianti lotto 1 completamente collegati ed altamente flessibili milioni di varianti di mobili – con tempi di consegna minimi. Uno sguardo al futuro svela che il collegamento delle linee aumenterà sempre di più, fino a realizzare la visione „Industria 4.0“. Ci lavorano intensivamente tutte le aziende di HOMAG Group insieme ai loro partner, fornitori e clienti. Alla XYLEXPO gli esperti di HOMAG Systems presenteranno esempi concreti di impianti realizzati in Italia – come il nuovo impianto della Battistella Company di Pieve di Soligo, Treviso.



Battistella Company: qui verrà installato fra poco il primo impianto in Italia con il nuovo comando per isole di produzione woodFlex.

Battistella Company: mobili pregiati con lotto 1

Per la produzione di parti di mobili in serie piccole e lotto 1, dal terzista Baco SRL, proprietà del gruppo Battistella, verrà messa in funzione la nuova isola di produzione per la bordatura sui quattro lati. La linea con una lunghezza di oltre 100 mt viene perfettamente integrata dagli esperti di HOMAG Systems nella produzione esistente con diversi impianti di sezionatura di HOLZMA e HOMAG Automation ed una linea di foratura di WEEKE.

L'isola di bordatura è dotata di tecnologia hightech-comprese le funzioni di trasmissione dati, antepresa bordi ed una panoramica per il ritorno delle cataste prodotte. Il comando completo dell'isola avviene mediante woodFlex – in Italia è il primo impianto dotato di questo nuovo comando di linea.

Alla XYLEXPO i visitatori possono vedere il progetto come rappresentazione multimediale – abbinato ad altri progetti

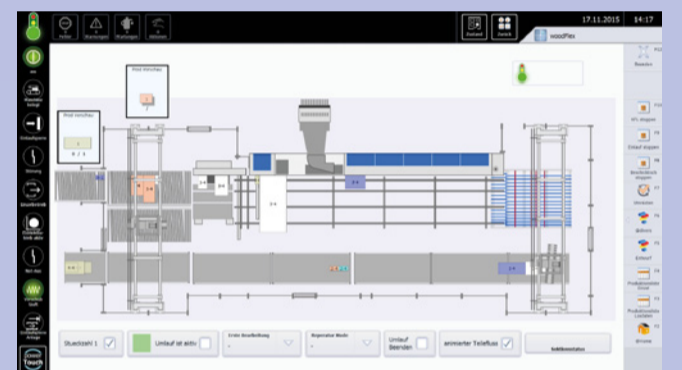
concreti che sono stati realizzati in Italia, ma anche in altri paesi.

Ulteriori dettagli su homag-group.com/xylexpo e sullo stand di HOMAG Group.

- Come nasce un impianto in collaborazione tra il cliente e gli esperti di HOMAG Systems?
- Come avviene la progettazione dell'impianto?
- Come vengono garantite la continuità, l'efficienza e la qualità di finitura dei prodotti ancora prima della realizzazione dell'impianto?

Rispondiamo a tutte le Vostre domande nell'area competenza impianti alla XYLEXPO.

I nostri esperti di HOMAG Systems Vi aspettano!



Il controllo della linea è affidato a woodFlex. Il software offre una panoramica completa sulla produzione.

NOVITA': il comando per isole di produzione woodFLEX

Controllo e visualizzazione di isole di produzione e del flusso dei pezzi

woodFlex sta per:

- controllo di macchine intelligenti e collegate
- trasparenza assoluta dell'intero impianto, in tutte le unità e sezioni come p.es. dispositivi di trasporto, isola di bordatura ecc.
- facile analisi ed ottimizzazione del ciclo di produzione
- notevole aumento della produttività grazie ad un calcolo preciso della distanza minima tra i pezzi ed alla veloce eliminazione dei guasti
- controllo continuo dello stato dell'impianto - l'eliminazione più veloce di eventuali guasti (p.es. con mancanza di correntel)
- visualizzazione del flusso dei pezzi in tempo reale ed una trasparenza assoluta (errori vengono rilevati ed eliminati più in fretta)
- segnalazione continua dei pezzi prodotti – si può quindi vedere in tempo reale lo stato di ogni singola commessa

Il comando ha una struttura modulare, standardizzata per tutti gli impianti di HOMAG Group ed è quindi aperto per richieste future di modifiche ed ampliamenti, soprattutto se si tratta di realtà con impianti completamente collegati.

woodFlex crea sicurezza per il cliente, trasparenza dei cicli di produzione e riduce la percentuale degli errori. Questo comando non è un software di pianificazione, ma ottimizza i cicli, crea un determinato standard – anche con isole diverse – e aumenta notevolmente l'efficienza. Con woodFlex il cliente fa un ulteriore passo verso il futuro con „Industria 4.0“.



HOLZMA e HOMAG Automation

Sezionatrice e magazzino – soluzioni che sorprendono!

Cicli più veloci, meno scarti, maggiore ergonomia: HOLZMA e HOMAG Automation presentano alla XYLEXPO la combinazione tra sezionatrice HPP 300 profilLine e magazzino orizzontale TLF 211. L'abbinamento perfetto dei software garantisce una produzione continua ad alto rendimento anche con lotti piccoli o produzione lotto 1.

Caratteristica di rilievo del TLF 211: a Milano si vede per la prima volta la movimentazione di pannelli con superfici strutturate attraverso un magazzino orizzontale. Solitamente le superfici strutturate non permettono di creare una depressione continua per assicurare il trasporto dei pannelli. Ma gli specialisti della movimentazione di HOMAG Group hanno trovato la soluzione.



Venite a vedere dal vivo il ServiceBoard alla XYLEXPO

LifeCycleService

Aiuto facile e veloce con ServiceBoard

ServiceBoard, un altro passo avanti: oggi l'operatore può trasmettere il problema attuale tramite videodiagnosi online al centro di assistenza. Il service può quindi reagire subito, mettendo a disposizione online le informazioni richieste – ad esempio istruzioni, filmati, immagini o disegni. Spesso l'operatore stesso può così eliminare l'errore in poco tempo. ServiceBoard permette inoltre l'accesso diretto al magazzino ricambi eParts oppure la trasmissione di richieste di assistenza online e la visualizzazione dell'avanzamento.

I vantaggi:

- comunicazione più veloce grazie alla trasmissione diretta online
- Identificazione e risoluzione degli errori più rapide
- Semplice creazione delle richieste di assistenza e visualizzazione dell'avanzamento
- Visualizzazione diretta delle informazioni
- Utilizzabile con tutte le macchine di HOMAG Group



La digitalizzazione e la messa in rete della produzione anche oltre i limiti delle aziende e dei paesi – questo è il nucleo della „Visione Industria 4.0“. Le unità più diverse all'interno di un'azienda devono comunicare tra di loro e addirittura organizzarsi da sole. Le macchine di una produzione completamente collegata sanno già oggi quale pezzo è necessario e dove, come deve essere lavorato e qual'è la situazione del magazzino. Ma cosa significa tutto questo per l'artigianato? L'abbiamo chiesto al nostro esperto Niklas Kögel.

Cosa deve fare un'azienda artigianale se vuole mettere in rete il suo laboratorio e quali sono i vantaggi?

Kögel: l'approccio alla „Produzione in rete“ per l'artigianato si può suddividere in tre fasi:

Passo 1:

Il collegamento tra ufficio e produzione

Prima di tutto si deve creare la relativa infrastruttura nell'azienda. Come integrare tutte le macchine nella rete, spostare alcuni compiti dal laboratorio all'ufficio (p.es. la programmazione a CNC) oppure creare un'archivio dati centralizzato. Si aggiunge l'utilizzo di etichette con codici a barre, per poter assegnare i pezzi in modo univoco a dati di produzione e processi.

I vantaggi:

spostando la programmazione CNC in ufficio, aumenta la capacità sulle macchine. La messa in rete di ufficio e produzione semplifica inoltre ulteriori cicli di lavoro: programmi CNC possono essere salvati centralmente sul server in modo che programmi nuovi e modificati siano a disposizione subito su tutte le macchine. Utilizzando etichette con codici a barre è possibile caricare i programmi automaticamente sulle macchine e semplificare ulteriori fasi della lavorazione come p.es. il montaggio oppure il raggruppamento su commessa.

Passo 2:

Generazione automatizzata dei dati – collegamento verticale

Al centro dell'attenzione è qui l'ottimizzazione dei processi informatici nella programmazione lavori. La domanda è: „come arriva la richiesta del cliente fino ai miei dati di produzione?“ Questo si ottiene per esempio utilizzando un sistema CAD/CAM – p.es. woodCAD|CAM di HOMAG eSOLUTION.

I vantaggi:

con le applicazioni woodWOP „Project Manager“ e „DXF-Import professional“ è possibile ridurre notevolmente il lavoro di programmazione. L'utilizzo di un sistema CAD/CAM rende la preparazione lavori più efficiente e riduce i lavori manuali. Inoltre vengono ridotti i tempi di passaggio nella produzione, dato che per tutti gli elementi da produrre sono disponibili tutte le informazioni per la lavorazione – elenchi di taglio, etichetta, programmi CNC, disegni. Così vengono evitati eventuali errori e richieste di chiarimento.

Passo 3:

Ottimizzazione dei processi di produzione – collegamento orizzontale

Negli anni a venire la produzione verrà organizzata sempre di più mediante i software: dalla pianificazione della produzione e delle capacità, al controllo dei pezzi e degli ordini, fino all'organizzazione di quantità aggiuntive, la preparazione degli ordini e la spedizione. A questo scopo abbiamo a disposizione il programma di controllo della produzione woodFACTORY, che trova impiego soprattutto nelle aziende medie.

I vantaggi:

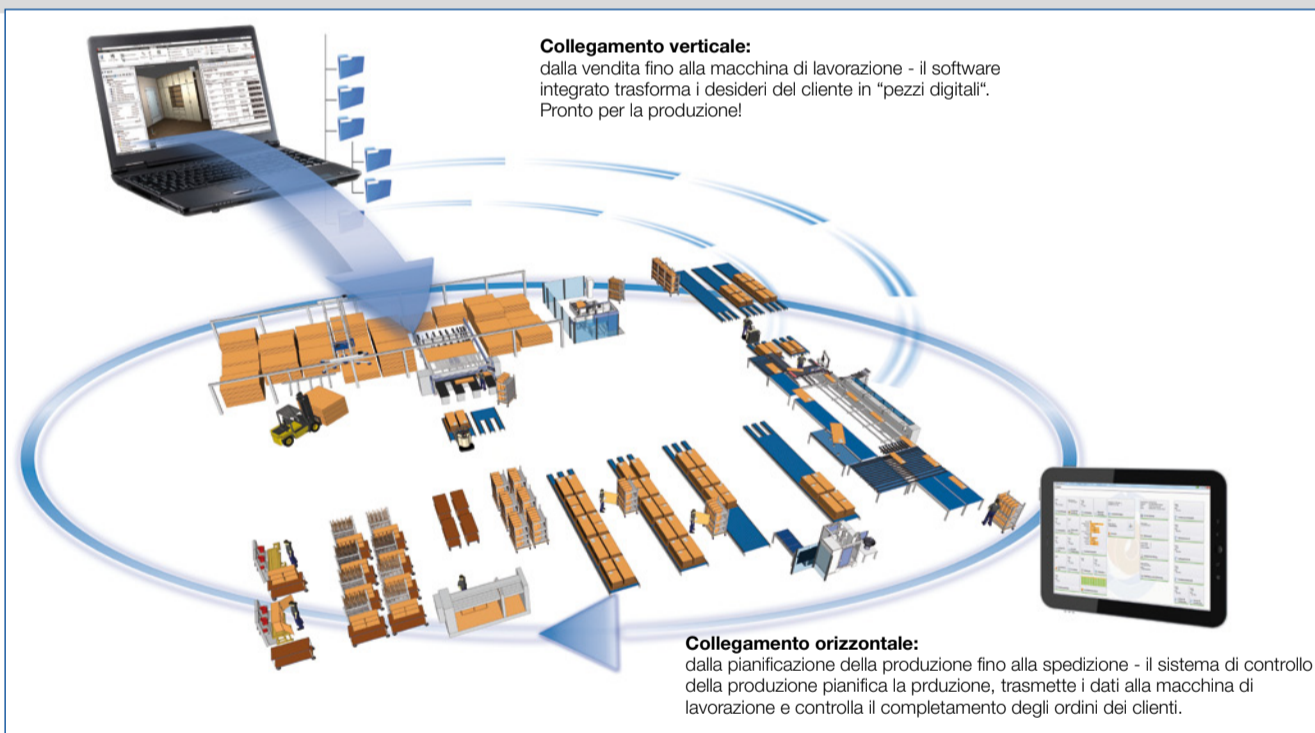
il falegname rende la sua produzione più trasparente. Domande come: „I pezzi per la commessa XY sono già tutti finiti“ „Sono sufficienti le mie capacità produttive per produrre questa commessa?“ possono essere risposte sempre in tempo reale! Il pezzo diventa un „pezzo che sa“ e tutte le informazioni corrispondenti possono essere interrogate in qualsiasi momento. Ogni pezzo è disponibile al momento giusto nella posizione di lavoro giusta. Questo aiuta il falegname p.es. nell'organizzazione ottimale di una riproduzione o nella preparazione degli ordini.

Un laboratorio tutto in rete significa che il falegname ha bisogno di meno personale?

Kögel: si può sicuramente affermare che grazie al collegamento e all'automazione dei processi cambia il tipo di attività del personale. Questo significa per ogni azienda ed ogni dipendente possibilità e sfida contemporaneamente. Il fattore umano è importante.

In che modo supporta HOMAG Group i suoi clienti sulla strada verso il laboratorio in rete?

Kögel: con macchine intelligenti ed efficienti, soluzioni ingenue, software per la „produzione in rete“ ed una consulenza sotto tutti gli aspetti, aiutiamo i nostri clienti a rendere i loro processi e la loro organizzazione più intelligenti ed efficienti e di trasformare la loro produzione passo per passo nella cosiddetta „Smart Production“. Ogni azienda è diversa. Insieme agli esperti di SCHULER Consulting garantiamo una consulenza ed un'assistenza individuale - fin oltre alla realizzazione dei progetti definiti. Lo facciamo con successo in tutto il mondo, dato che soprattutto nell'artigianato l'individualizzazione dei prodotti e la produzione altamente flessibile sono già delle realtà.



... continua: „ERBA“

... Dal momento in cui il mercato non voleva più il legno e l'impiallacciatura, era necessario comprare delle macchine adatte per la lavorazione di pannelli nobilitati. Questo ha permesso a Erba di stabilizzare la sua posizione sul mercato. Ma ben presto i clienti avrebbero avuto altre esigenze: tempi di consegna più brevi. ERBA doveva quindi affrontare una nuova sfida: lo spazio nei capannoni diventava stretto e il magazzino aumentava, di conseguenza anche il tempo medio del capitale investito.

„Ci siamo messi in contatto con una serie di produttori di macchine e abbiamo descritto la nostra situazione“, si ricorda Alessandro Erba. Molto presto si è reso evidente che un impianto lotto 1 era la soluzione giusta – ma quale produttore offriva il concetto migliore? „Per scoprirlo, io e il mio fratello Giulio abbiamo fatto visita ai produttori e inoltre abbiamo visitato alcuni clienti di riferimento per poter vedere dal vivo alcune soluzioni realizzate“, spiega il direttore di ERBA.

„Dopo un'attenta analisi, ci ha convinto la soluzione e il rapporto prezzo / rendimento di HOMAG Group. Oggi il

cuore dell'intera produzione è la squadrabordatrice KFR 610 powerLine. Davanti alla linea si trova la sezionatrice, dove su ogni pezzo viene applicata una etichetta di identificazione. Successivamente avviene la lavorazione completamente automatica all'interno dell'impianto a lotto 1 e la bordatura sui 4 lati. I pezzi finiti vengono imballati ciascuno nella propria scatola per il viaggio fino al cliente finale. „Grazie alla macchina per il taglio del cartone VKS 250 di HOMAG Automation, ERBA produce ogni singola scatola al momento del bisogno, di conseguenza ha il vantaggio di non avere un grande magazzino cartoni“, spiega Roberto Pardini di HOMAG Italia.

Per ERBA la realizzazione di una produzione automatica con lotto 1 è più di un investimento intelligente per il futuro. Il rendimento di questo impianto può essere ancora notevolmente aumentato e con alla possibilità di lavorare su tre turni, ERBA si è creato una grande sicurezza per il futuro. Con questo successo alle spalle, Alessandro Erba intende di migliorare ulteriormente la posizione della sua azienda sul mercato ed ha già in mente ulteriori investimenti futuri.

Potete leggere l'articolo completo sul HK 03/16.
HOMAG Group ringrazia la redazione HK.



„La nostra decisione era giusta. Siamo riusciti ad aumentare il fatturato e ridurre il magazzino del 90 %.“