

# inspiration

DAS MAGAZIN DER HOLZBEARBEITUNG | SEPTEMBER 2016



## DER ERFOLG HAT VIELE GESICHTER



## EINLADUNG HOMAG und HOLZMA Treff 20.-23. September 2016 // 9-17 Uhr

### Was erwartet Sie in Schopfloch und Holzbronn?

Durchgängige Lösungen von der kompakten Einzelmaschine bis zur automatisierten Losgröße-1-Anlage und innovative Entwicklungen für die Möbel- und Bauelementefertigung – freuen Sie sich auf zwei spannende Branchentreffs. Der Austausch mit Experten und Kollegen sowie Fachvorträge aus der Welt der Holzbearbeitung machen Ihren Besuch zu einem besonderen Erlebnis. Alle Infos finden Sie unter [www.homag-group.com/treffs](http://www.homag-group.com/treffs)



### Vernetzte Fertigung in der Schreinerei

Auch wenn jeder Besucher über den Maschinenpark und die Vernetzung staunt, die bisher hauptsächlich in der Möbelindustrie zu finden war: Die Schreinerei Daxenberger ist ein echter Handwerks-Betrieb geblieben. Trotzdem dominiert im Unternehmen Daxenberger modernste Technik, die von einer Säge-Lager-Kombination bis zu verschiedenen Bearbeitungszentren und Software-Lösungen reicht. Die HK besuchte den Vorzeige-Schreiner in Seon am Chiemsee.

Lesen Sie weiter auf Seite 2 und 8!



### UNSERE THEMEN: LASSEN SIE SICH INSPIRIEREN!

Seiten 2-3	HOLZMA Jubiläum
Seiten 4-5	HOMAG Maschinen und Anlagen live
Seite 4	Neues <b>air</b> Tec-Verfahren
Seite 5	Eines der modernsten Möbelwerke der Welt: Nowy Styl Group
Seite 6	CNC-Technik
Seite 7	Oberflächentechnik
Seite 8	Service heute: Ein Praxisbeispiel

### HOLZMA: 50 Jahre

Als Erwin Jenkner vor 50 Jahren die HOLZMA Plattenaufteiltechnik GmbH gründete, bewies er Mut und Unternehmergeist. Zwei

Eigenschaften, die sich für HOLZMA immer ausgezahlt haben. So beliefern wir heute Kunden in der ganzen Welt mit unseren Sägen und entwickeln als Marktführer die Technologien von morgen. 50 Jahre HOLZMA sind also auch 50 Jahre Innovation und modernste Zuschnitt-Technologien – für unsere Kunden entwickelt und gemeinsam immer weiter verbessert.

Das wollen wir mit Ihnen unter dem Motto „Wir sind Aufteiltechnik“ feiern. Es erwarten Sie spannende Jubiläumsaktionen und natürlich jede Menge Neuheiten!

### HOMAG: Lösungen auf 10 000 m<sup>2</sup>

Auf mehr als 10 000 m<sup>2</sup> Ausstellungsfläche präsentiert HOMAG zukunftsweisende Maschinen-, Anlagen- und Dienstleistungskonzepte. Entdecken Sie eine Weltneuheit in der Kantenbearbeitung, CNC-Technik vom Einstieg bis zur Industrie (inklusive woodWOP Anwendertreffen für Software-Fans) und alles rund um die Oberflächenbearbeitung vom Schleifen bis zum Kaschieren. Unsere Maschinen warten auf Live-Demos!



Ebenfalls im Fokus: Aktuelle Themen wie „Industrie 4.0“ und die Vernetzung von Einzelmaschinen jeder Leistungsklasse.

### MELDEN SIE SICH AN:

Fachvorträge, aktuelle Trends, Highlights und der Austausch mit Experten – melden Sie sich an! Entweder auf der Website oder bei Ihrem zuständigen Ansprechpartner, so können wir eine optimale Planung und Betreuung möglich machen. [www.homag.com/anmeldung](http://www.homag.com/anmeldung)







HOLZMA TREFF // 50 JAHRE HOLZMA

## Wir sind Aufteiltechnik

Besuchen Sie unsere Hausmesse HOLZMA Treff vom **20.-23.09.2016** von 9-17 Uhr und auch unseren Tag der offenen Tür am **25.09.2016** von 10-16 Uhr (keine Beratung und Verkauf) anlässlich des HOLZMA Jubiläums.



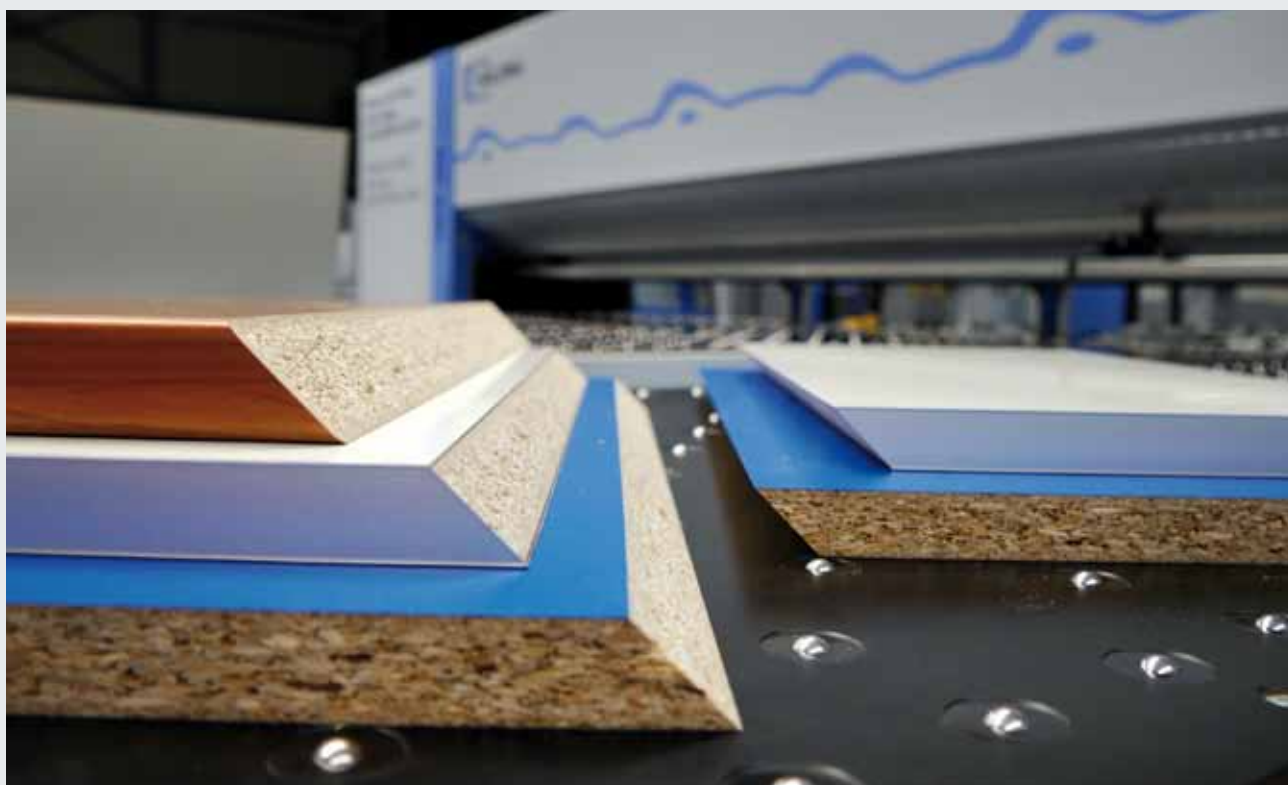
HOLZMA // module45

## PREMIERE: Präzise Gehrungsschnitte schon auf der Säge

Warum heute fast jedes Taschenmesser ein Multifunktionsstool ist? Weil die Alleskönner viele Einzelwerkzeuge sparen, sehr effizient im Handling sind und unglaublich praktisch – so wie das neue module45 von HOLZMA. Mit dieser Innovation erledigen Sie ab sofort alle Gehrungsschnitte direkt auf Ihrer HOLZMA Säge: schnell, einfach und in stufenlos einstellbaren Winkeln. Premiere feiert das innovative Zusatzaggregat auf dem HOLZMA Treff. module45 gibt es für die HPP 130 sowie für alle Modelle der Baureihen 2, 3 und 4.

### Die module45 Vorteile:

- Nachrüstbar (abhängig von Baujahr und Modell, fragen Sie uns)
- Niedrige Investitionskosten, hoher Nutzen
- Einfache Ein-Mann-Bedienung
- Weniger Ausschuss und höhere Qualität durch weniger Transportschäden – Material bleibt auf der Maschine
- Unschlagbares Preis-Leistungs-Verhältnis



HOLZMA // Sagt Dankeschön!

## 50 Sägen zu Sonder-Konditionen

Zum Jubiläum überrascht HOLZMA mit einem streng limitierten Angebot: Die Holzbronner bedanken sich für jedes Geschäftsjahr mit einer Säge aus der Baureihe 4 (HPP 400 oder HPL 400) zu extra günstigen Konditionen.

Die Aktion startete bereits am **1. August** und endet spätestens am **31. Dezember 2016**. Das Angebot gilt nur bis zu 50-sten verkauften Jubiläumssäge.

### Sichern Sie sich jetzt ein Jubiläumsmodell Ihrer Wahl:

HPP 400 oder HPL 400 + Individuelle Ausstattung nach Wunsch + Jubiläumrabatt auf das Gesamtpaket.



Daxenberger // Säge-Lager-Kombination

## Produktivitätssteigerung um bis zu 40 Prozent

Kombiniert man Säge und Lager, so lassen sich die Vorteile ausschöpfen, die sich aus optimaler Maschinenauslastung und minimalem Platzbedarf der bevorrateten Platten ergeben und in Zeit und Effektivität messbar sind. So auch beim Unternehmen Daxenberger (siehe Seite 1 und 8). Dort glänzt das Plattenlager TLF 211 von HOMAG Automation durch sein Optimierungs-Potenzial: Es werden Verkehrswege eingespart und dadurch mehr Platz für Platten generiert.

Die Saugtraverse „ST 61“ betreut den Transport innerhalb des Lagers und die Übergabe zur HPP 300 von HOLZMA. Und die kennt dadurch so gut wie keine Leerlauf-Zeiten. Die Daxenberger haben sich einen Wettbewerbsvorteil

ausgerechnet, der allein über die Zeitersparnis entsteht, weil das automatische Flächenlager einfach schneller ist. So lässt sich leicht eine Steigerung der Produktivität um bis zu 40 Prozent erzielen – und das bei gleichbleibendem Personalbedarf.

Bernhard Daxenberger war vom guten Preis-Leistungs-Verhältnis überrascht und prognostiziert, „dass die Anlage in fünf Jahren bezahlt ist.“ Er ist überzeugt, dass die Kombination aus der HPP 300 und TLF 211 auch für kleinere Schreinereien sehr interessant ist.



Das automatische Plattenlager TLF 211 kann alle Plattenmaße bis hin zum größten Standardformat 5 600 x 2 200 mm aufnehmen und verwalten.



HOLZMA Treff // Expertenvorträge

## Praxiswissen rund um die Prozessoptimierung

Zum A und O in der Werkstatt gehört ein durchgängiger Datenfluss für effiziente Prozesse. Wie er sich umsetzen lässt? Antworten geben Experten gleich am ersten Tag des HOLZMA Treff – **Dienstag, 20. September 2016**.



13:30 Uhr

### Handwerk 4.0 – Sicher in die Zukunft mit Software und Werkstattorganisation

Referent: Niklas Kögel, HOMAG eSOLUTION

14:30 Uhr

### Holzconnection 4.0 – vom Datenwirrwarr zum vernetzten System

Referenten: Daniel Wagner, Schreinerservice24.de

Denys Nagel, Holzconnection GmbH

15:30 Uhr

### Schnitt Profi(t) V 10.02 – Neuheiten und Verbesserungen

Referent: Arne Mömesheim, HOLZMA

Interesse  
am Vortrag?  
Bitte gleich anmelden  
[www.homag.com/anmeldung](http://www.homag.com/anmeldung)



Tag der offenen Tür am **25.09.2016**

von **10-16 Uhr**, keine Beratung, kein Verkauf

HOLZMA // Schnell, einfach, intuitiv

## NEU! Bediener-Assistenz-System

Wird die Technik im Zuschnitt so komplex, dass sie künftig nur noch Spezialisten beherrschen können? „Nein“ lautet die Antwort von HOLZMA, denn wir entwickeln auch immer intelligentere Bediensysteme – zum Beispiel das neue Bediener-Assistenz-System.

**Das Funktionsprinzip:** Entlang der Schnittlinie liegt eine LED-Leiste, die den Maschinenbediener über Lichtsignale souverän und zuverlässig durch den Bearbeitungsprozess führt. Der Bediener versteht intuitiv, was er als nächstes zu tun hat – ohne auf den Monitor zu schauen, ohne lästiges Suchen oder Zuordnen.

**AB SOFORT:** Für fast alle HOLZMA Sägen der Baureihen 3 und 4



HOLZMA // Schnitt Profi(t)

## Die Optimierung geht weiter

In der Produktion kommt es auf effiziente Prozesse an. Die Grundlage dafür legen Sie mit Schnitt Profi(t). Die jüngste Generation der Optimierungssoftware – Schnitt Profi(t) V 10 – ist seit knapp einem Jahr auf dem Markt. Nun folgen mit der Version 10.02 weitere Verbesserungen, die auf dem HOLZMA Treff erstmals vorgestellt werden.

Im Fokus steht u. a. die Kommunikation zwischen Schnitt Profi(t), Säge und Lager.

**Neu:**

- Automatisches Reservieren von Platten während des Optimierungsprozesses
- Verbesserte Parametrierung für robotergesteuerte Konzepte
- Noch effektivere Verschachtelung von Kleinteilen – und vieles mehr...

Die neue Version Schnitt Profi(t) V 10.02 wird voraussichtlich ab November 2016 zur Verfügung stehen. Wenn Sie Schnitt Profi(t) bereits nutzen und einen Service-Vertrag haben, können Sie das Update kostenlos downloaden. Informationen hierzu erhalten Sie bei Ihrem lokalen Vertriebspartner oder unter: [opti@holzma.de](mailto:opti@holzma.de).

Newsletter  
Schnitt Profi(t)  
Jetzt abonnieren! Mehr unter  
[www.holzma.com/nachrichten](http://www.holzma.com/nachrichten)



HOLZMA Treff // Highlights

## Das sieht man noch beim HOLZMA Treff:

- Kantenanleimmaschinen von der Einsteigerklasse bis zur Industriemaschine (inklusive neuem **airTec**-Aggregat)
- Schleiftechnik mit weniger Platzbedarf und intuitiver Bedienung (SWT 200 und 300)
- Lackiertechnik: Spritzpistolen, Pumpen und Lackierwände für Handwerksbetriebe und für die Serienfertigung
- Automatisierungstechnik vom Lager bis zur Verpackungsmaschine und Montagepresse – Lösungen für noch effizientere Prozesse und eine passgenaue Logistik
- Freestyle-CNC-Technik für das Handwerk (Venture 114)

HOLZMA // HPS 320 flexTec

## Individueller Zuschnitt in großem Stil

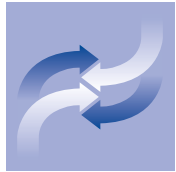
Mit der HPS 320 flexTec hat HOLZMA den Zuschnitt in der Losgröße-1-Fertigung revolutioniert. Die innovative Aufteilzelle ist speziell für das Bearbeiten von Einzelplatten ausgelegt und definiert den Teilefluss völlig neu – mit vollautomatisierten Abläufen und Nachschnitten ohne Limit. Für Handwerk und Industrie gleichermaßen interessant.

- Vollautomatisierte Abläufe
- Nachschnitte ohne Limit
- Hochflexible Schnittplangestaltung
- Leistung: bis zu 1 500 Teile pro Schicht
- Automatische Etikettierung der Bauteile
- Automatisches Resthandling
- Extrem schonendes Materialhandling



Hier sehen Sie die HPS 320 flexTec in Aktion: [youtube.com/holzma](http://youtube.com/holzma)





## HOMAG TREFF

HOMAG Treff // Maschinen und Anlagen live

### Von der Möbel- bis zur Hightech-Fußbodenfertigung

Auf mehr als 10 000 m<sup>2</sup> Ausstellungsfläche warten auf die Besucher beim 24. HOMAG Treff in Schopfloch zukunftsweisende Maschinen-, Anlagen- und Dienstleistungskonzepte. Zu sehen sind reale Kundenkommissionen in verschiedenen

Leistungsklassen inklusive der durchgängigen Software, sowohl für Möbelhersteller von klein bis groß, als auch für Türen- oder Fußbodenproduzenten. Auch Besucher aus dem Handwerk kommen nicht

HOMAG // laserTec

### Flexible Bauteilefertigung mit laserTec-Nullfuge

Für Bauteile in maximaler Qualität sorgen bei der VARIO Büroeinrichtungen GmbH & Co. KG zukünftig vor allem zwei Maschinen des Typs KFR 610 mit laserTec-Technologie. Die neue, automatisierte Losgröße-1-Anlage bewältigt bei einem Vorschub von 20 m/min mindestens 1 200 Teile pro Schicht. Besonders ist u. a. die hohe Nutvielfalt, auf die VARIO hier zurückgreifen kann. An einer Maschine wurden zwei Nutausleger auf der Maschinenrückseite vorgesehen – außerdem bestückt HOMAG auch die Fräsaggregate an der Bearbeitungsseite

mit Satzwerkzeugen. Ergänzt wird die Maschine durch eine 2-etagige Pufferstrecke, die für den Transport der Werkstücke von der Säge zur Kantenbearbeitungsanlage sorgt. Gleichzeitig macht sie die Leistung von Säge und Kantenbearbeitungsanlage voneinander unabhängig.

**Die Vorteile:** Durch die Lasertechnologie profitiert VARIO von höherer Bauteilequalität, gleichzeitig reduziert die Pufferstrecke den logistischen Aufwand.

**Die Anlage ist beim HOMAG Treff live in Aktion.**

HOMAG // Profilieren

### Maßgeschneiderte Speziallinie fertigt Hochglanz-Wandpaneele

Die Wandpaneele des Unternehmens Fibro aus Norwegen sollen Schönheit und Zweckmäßigkeit vereinen: Mit der neuen Hochleistungsanlage produziert dieser Hersteller zukünftig moderne Hochglanzwände, die wasserdicht sind und die nötigen Hygienestandards erfüllen. Die neuen Wandpaneele werden mit einem Clickprofil und Systemdekor versehen. Dafür sorgt eine maßgeschneiderte Sägen- und Profilieranlage, die gemeinsam mit den Kunden speziell nach dessen Anforderung konzipiert wurde. Das Anlagenkonzept ist auf Hochpräzision und -leistung ausgelegt.

HOMAG Group // Kantentechnik

### Das Herz der HOMAG präsentiert sich neu

Dort wo die erste Kantenanleimmaschine geboren wurde, stehen ab dem HOMAG Treff das ganze Jahr über Kantenanleimmaschinen von BRANDT und HOMAG bereit – von klein bis groß und von der Basistechnologie bis zur Highend-Maschine. Mit nahezu allen Leistungsklassen, ausgestattet mit zahlreichen Optionen des Aggregate-Baukastens sehen die Besucher hier Lösungen für Anforderungen von Betrieben rund um den Globus.

**Ständig vorführbereit:**

- Automatisierte Kantenanleimmaschinen von der kompakten bis zur frei konfigurierbaren Maschine
- Bearbeitungen unterschiedlichster Werkstoff- und Kantenarten

- Nullfugentechnik mit airTec und laserTec
- sealTec-Verfahren zur Erhöhung der Wasserstandsfestigkeit in Verbindung mit airTec oder laserTec
- Leimauftragseinheit QA65 N zum Auftrag aller Kleberarten mit Schnellwechselsystem und schnellem Aufheizsystem
- Automatisierung von Profilwechseln oder programmgesteuerte, wiederholgenaue Verstellungen von Werkzeugen und Tastungen
- Werkstückzuführsystem EZ14 für mehr Leistung
- Weitere Features: Bearbeitung mit Luftkissentisch, Rückführung, Bediensystem powerTouch



HOMAG // woodWOP Anwendertreffen

### Preview woodWOP 7.1 und Nesting

Beim diesjährigen Anwendertreffen lüftet sich das Geheimnis um woodWOP 7.1. Verfügbar ist die neue Version ab der LIGNA 2017 – verschaffen Sie sich beim HOMAG Treff einen ersten und exklusiven Einblick in die neue Version! Für alle Nesting-Interessierten zeigen wir die Vorteile des Verfahrens und die zugehörigen Software-Lösungen. Neuheiten sind z. B. Verfahrenstechniken wie Common-Line-, Stay-Down- und Stege-Fräsen.

Gleich anmelden unter: [www.homag.com/anmeldung](http://www.homag.com/anmeldung)



Fr. 23.09.2016  
10-15 Uhr

HOMAG Group // Neue Nullfugenlösung

### PREMIERE: airTec – Leistungsfähiger und fast nicht mehr zu hören

Das airTec-Verfahren hat sich als Nullfugenlösung bei Handwerk und Mittelstand durchgesetzt. Auf den Treffs stellt die HOMAG Group für die Baureihen Ambition und KAL 370 profilLine eine neue Einstiegslösung in die Nullfugentechnik vor. Diese ist deutlich leistungsfähiger und für Maschinen mit einem Vorschub von 8 bis 25 m/min verfügbar.

**Reduzierung der Lautstärke:** Der Geräuschpegel während des Aktivierprozesses wurde deutlich reduziert. Er liegt unter dem Geräuschniveau der anderen Bearbeitungsaggregate. Im Stand-by-Modus geht die ausströmende Luftmenge jetzt fast gegen Null – so ist airTec nur noch beim Kantenanleimen zu hören.

**Effizienter und ressourcenschonender als zuvor:** Dafür sorgt ein neues Prinzip der Energiequelle. Herzstück ist ein Rotationslufferhitzer (zum Patent angemeldet), der die Luft erhitzt und gleichzeitig die Wärme für die erneute,

spätere Erwärmung der Luft speichert. Aufgrund der optimierten Strömung im Rotationslufferhitzer ist der Luftverbrauch gering. Eine optimierte Isolierung sorgt dafür, dass sich das Umfeld weniger erwärmt.

**Gleichmäßiger Luftstrom für hohe Qualität:** Abgestimmt auf die neue Energiequelle wurde in der Luftaustrittsdüse des airTec-Aggregats die Luftzuführung und Strömung optimiert. Mit gleichmäßiger Temperatur und Volumenausströmung wird so die Funktionschicht der Kanten gleichmäßig aufgeschmolzen und optimal mit der Schmalfläche verbunden.

**Bedienung leicht gemacht:** Für den Anwender ist die Bedienung von airTec über die powerTouch-Steuerung bequem möglich. Er hat dort auch Zugriff auf die Parametereinstellungen, d. h. für sämtliche coextrudierten und vorbeschichteten Kanten sind Druckvorgaben verfügbar.







zu kurz: eine Weltneuheit in der Kantenbearbeitung, CNC-Technik ab der Einstiegsklasse bis zur hochflexiblen Schleifmaschine mit wenig Platzbedarf – unsere Maschinen warten auf Live-Demos.



## HOMAG Treff // Kundenvorträge Erfahrungsberichte aus der Praxis

Wie bewähren sich die Maschinen und Anlagen aus der HOMAG Group in der Praxis? Beim HOMAG Treff berichten Kunden von ihren Erfahrungen aus dem Arbeitsalltag.

**Die Vorträge finden täglich ab 10:00 Uhr statt.**



Di., 20. September: **Fensterfertigung**

Mi. und Do., 21.-22. September:  
**Möbel- und Innenausbau**

Fr., 23. September: woodWOP  
**Anwendertreffen**

**Interesse  
am Vortrag?**  
Bitte gleich anmelden  
[www.homag.com/anmeldung](http://www.homag.com/anmeldung)



HOMAG // Türen

## Anlage für die Türfalzbearbeitung in Losgröße 1

Ein Türenhersteller arbeitet zukünftig mit einer hochflexiblen Anlage zur Fertigung von Einfach- und Doppelfalztüren in Losgröße 1. Die neue Falzkantenlinie überzeugt vor allem hinsichtlich Flexibilität und Qualität und übernimmt die Vorfertigung von Falztüren für anschließendes Direktpostforming. So produziert der Anwender hochwertige Türen mit einem fugenlosen Übergang von der Oberfläche zum Aufschlag.

**Überzeugend ist auch die Leistung:** Die Anlage bewältigt zwischen 400 und 500 Türblättern/Schicht. Die Umstellungen zwischen Einfach- und Doppelfalztüren sowie Standflügeln mit Gegenfalz sind vollautomatisch in kurzer Rüstlücke möglich. Mit der eineinhalbseitigen Maschine und vorgeschalteter Referenzfräseinheit kann ein Türblatt komplett bekantet werden. Umrüstungen wie Breitenverstellung und Kantenwechsel sind ohne Rüstzeit möglich.

**Die Anlage ist beim HOMAG Treff live in Aktion.**



## HOMAG Systems // Nowy Styl Group Losgröße 1

**Für den Büromöbelhersteller Nowy Styl Group im polnischen Jasło baute die HOMAG Group eine der modernsten Fertigungslinien der Branche. Die vernetzte Fabrik läuft nicht nur vollautomatisch, sie kann dabei auch individuelle Möbelstücke industriell fertigen.**

Der Lieblingsplatz von Jerzy Krzanowski ist die stählerne Plattform, von der aus er die gesamte Fabrikhalle überblickt. Er sieht, wie seine Maschinen sägen, bohren und Kanten anbringen, wie Holzteile auf Förderbänder gleiten, in Bearbeitungsstationen verschwinden und am Ende die Halle als Tisch, Regal oder Schrank verlassen. Der Mitinhaber des viertgrößten Möbelherstellers in Europa ist stolz auf seine neue Fabrik.



„Den Teilefluss von hier oben zu verfolgen, das ist faszinierend.“ Jerzy Krzanowski, Vorstand Nowy Styl Group

Die Fertigungslinie in der 24 000 Quadratmeter großen Halle gehört zu den modernsten Möbelwerken der Welt. Die Maschinen arbeiten vollautomatisch, mit höchster Präzision. Pro Schicht verlassen bis zu 4 000 Möbelkomponenten die Fabrik. Meist sieht jedes Teil anders aus. Die Zeit, in der Serienmöbel immer in der gleichen Variante gefertigt wurden, ist endgültig vorbei.

Die Leittechnik der Anlage kommt von der HOMAG Group. Diese Software steuert den Fertigungsprozess und weiß immer, wo welches Teil wie bearbeitet werden muss. Die einzelnen Maschinen arbeiten zusammen wie ein großes Team. Alle Arbeitsschritte sind gut durchdacht und exakt aufeinander abgestimmt. In der Regel wird



# 4000

Möbelkomponenten verlassen pro Schicht die Fabrik der Nowy Styl Group.

der Betrieb einer neuen Anlage im Vorfeld viele Male am Rechner simuliert. Virtuelle Werkstücke durchlaufen den Fertigungsprozess auf dem Bildschirm. Sägen, Kantenbearbeitung, Bohren – alles wird getestet und verbessert, bevor die Anlage gebaut wird.

In der Umsetzung hatte die HOMAG Group deswegen bei der Nowy Styl Group nur wenige Probleme. Und für die habe sich dann schnell eine Lösung gefunden, sagt Jerzy Krzanowski.

Seine neue Fertigungslinie führt Krzanowski gern vor. Auch Wettbewerber dürfen sie sehen. Der Chef bietet

die Besichtigung im Rahmen einer Hightech-Tour an. Die Gäste kommen nicht nur aus dem eigenen Land, sondern auch von weit her. Jerzy Krzanowski schmunzelt. „Sie staunen, wenn sie zu einer Hightech-Tour nach Polen eingeladen werden.“

Wir waren vor Ort! Die komplette Reportage und den Film über eines der modernsten Möbelwerke der Welt finden Sie hier:

[www.homag-group.com/referenzen](http://www.homag-group.com/referenzen)





WEEKE // Starke Nachfrage

## Venture 115 mit Freestyle-5-Achs-Technik

Nach der Weltpremiere der Venture 115 mit 5-Achs-Konfiguration freut sich die HOMAG Group über eine starke Nachfrage. Grund genug, die Baureihe BMG 110 auf den Treffs erneut ausführlich vorzustellen. Live und in Aktion wird sowohl die 115er in Schopfloch, als auch die smarte 4-Achs-Lösung Venture 114 in Holzbronn zu sehen sein. Beide Typen basieren auf einem Konzept aus kompaktem, platzsparendem Maschinenbau und maschinennahem 360° Handling, das es erlaubt den Aufstellort des Bearbeitungszentrums frei zu wählen. Maschinen dieser Baureihe können innerhalb eines Tages in Betrieb genommen werden.

### Neue Freiheitsgrade:

- Kompaktes Konzept: Bis zu 15 % reduzierte Aufstellfläche (im Vergleich zu bisherigen 5-Achs-Lösungen)
- Neue Sicherheitstechnik: Maschine ist von allen Seiten frei zugänglich (keine Schutzgitter, einfacheres Werkstückhandling, einfacheres Säubern der Maschine)
- Moderner Bedienkomfort: Verfahrbares power**Touch** Terminal im Standard
- Komfortpaket (optional): Bestimmte Funktionen der Maschine können über Touchtaster und Scanner direkt am Maschinenkörper gesteuert werden – das spart Zeit



Bei der Baureihe BMG 110 wurde maschinennahes Handling wörtlich genommen

HOMAG Group // Plattenaufteilen

## Säge oder Nesting? Säge UND Nesting!

Welche Lösung ist die Beste für das Plattenaufteilen von heute? Bisher hatte der Anwender die Wahl zwischen der Druckbalkensäge und der Nesting-Lösung. Heute entdecken immer mehr Betriebe die Vorteile aus dem Zusammenwirken beider Lösungen: Optimales Arbeiten mit Säge UND Nesting. Die HOMAG Group kombiniert das Beste aus beiden Welten: Effizientes Plattenaufteilen mit der Säge im Einzel- und Paketschnitt oder Fräsen, Profilieren und vertikale Bohrungen auf der Nesting-Anlage.

Wer noch effizienter werden möchte, macht den nächsten Schritt und verbindet die Plattenaufteilsäge und die CNC-Nestinganlage mit einem automatischen Flächenlager. Das maschinenübergreifende Steuerungssystem weist die zu bearbeitende Platte der Plattenaufteilsäge oder der Nesting-Maschine zu. Bearbeitungsschritte werden automatisiert und das Plattenhandling ist ergonomischer, materialschonender und effizienter.



Schon gewusst? Halbformatplatten 19 mm MDF wiegen 70-80 kg, größere Formate oder Dicken kommen über 100 kg!



HOMAG // Fenstertechnik

## Neuer powerProfilier BMB 900 setzt auf Profilsplitting

Seit einem Jahr ist der power**Profilier** BMB 800 am Markt. Die CNC-Kollegen bezeichneten den Allrounder damals als eine Maschine, die „Fit für die Zukunft und flexibel im Alltag“ ist und die Fensterfertigung mit der neuen Spann- und Handlingstechnik „im Griff“ hat. Wurde dieses Versprechen am Markt gehalten und was ist bis heute geschehen? Wir haben nachgefragt.



Volker Schmieder  
Manager Projektierung/ Application Eng. CNC

**Redaktion:** Im Herbst 2015 haben wir der Fensterwelt den neuen power**Profilier** BMB 800 vorgestellt. Wie hat sich das Bearbeitungszentrum bis heute am Markt etabliert?

„Sehr gut! Wir freuen uns, dass die neue Generation unserer Fenstermaschinen so erfolgreich im Markt ankommt. Wir haben bereits weltweit erfolgreich Installationen

in allen relevanten Leistungsklassen von 20 bis 50 Fenstereinheiten pro Schicht vorgenommen – als Stand-alone-Maschinen oder auch verkettet. Insbesondere die Flexibilität durch die neue Spann- und Handlingstechnik, den Zusatzkonsolentisch für Sonderelemente und unsere wood**WOP**-Software treffen die Anforderungen der Fensterbauer. Wie keine zweite Lösung am Markt deckt die BMB so unterschiedlichste Profile, Eckverbindungen, Bogenteile, uvm. ab.“

**Redaktion:** Gibt es bereits Weiterentwicklungen oder neue Features?

„Wir haben die power**Profilier**-Familie um das Modell BMB 813 und die Baureihe BMB 900 ausgeweitet. Die Basis bilden die Bearbeitungstische und -einheiten der BMB 800 – jedoch gleich doppelt: Zwei gleiche Tische und Einheiten ermöglichen eine parallele Bearbeitung von Werkstücken. Außerdem neu ist bei den Modellen BMB 813 und BMB 925 die Doppelspindeltechnik: Eine Profilsplittingeinheit mit zwei Frässpindeln, die über Achsen zueinander in Y und Z verstellbar sind. So ist es möglich, in einem Längsfräsdurchgang gleichzeitig zwei Profilfräser an einem Werkstück einzusetzen.“

**Redaktion:** Und wie sieht das konkret aus?

„In einem Abstand von nur rund 400 mm werden zwei Profilierspindeln hintereinander hergeführt. Dadurch kann schon bei kurzen Werkstücken ein effizienter Profilsplitting-Fräsvorgang erreicht werden. Außerdem können gleichzeitig zwei Werkzeuge aus den Tooltowers in die Frässpindeln eingewechselt werden.“

**Redaktion:** Was ist der Vorteil für den Kunden?

„Der Vorteil liegt insbesondere in der Teileleistung. Mit der neuen Einheit wird Profilsplitting effizient. Anstelle von zwei Fräsvorgängen und zwei Werkzeugwechseln reicht hier jeweils einer aus. Auch die Auftrennung der Bearbeitung in Vorzerspannen und Fertigfräsen wird rationell machbar. Die Standzeit der Werkzeuge erhöht sich und die Fräsqualität wird signifikant besser.“





BÜTFERING // Flexibles Schleifen

## Die SWT 200 – kompakt, schnell, vielseitig

Mehr Hightech bei geringerem Platzbedarf – die SWT 200 Baureihe wurde speziell für das Handwerk weiterentwickelt. Seit dem Frühjahr bietet die SWT 200 bereits in dieser Leistungsklasse enorme Flexibilität. Was dahintersteckt, erklärt Ulrich Hartner, Product Manager Surface Processing.

### Die Vorteile im Überblick:

- Zeitersparnis: Bandwechsel, Körnungsausgleich und Bandauflegen erfolgt mit wenigen Handgriffen
- Einfache Bedienung: Intuitives, selbsterklärendes Touch-Screen-Terminal
- Effizientes Arbeiten: Automatisierte Werkstückdickenmessung im Standard – plus im Terminal abgelegte Schleifrezepte
- Schonendes Teilehandling: Rollentisch am Maschineneinlauf (Standard), wegklappbarer Tisch am Maschinenauslauf (Option)
- Energieeffizienz: Bis zu 35 % niedrigere Absaugwerte
- Hochwertiges Feinschleifen: H-Aggregat mit innenlaufendem Drucklamellenband (außergewöhnlich in dieser Leistungsklasse)
- Hohe Flexibilität: Zwei zusätzliche Aggregatplätze für Nachbearbeitungen



Ulrich Hartner  
Product Manager Surface Processing

**Redaktion:** Welche Bearbeitungen kann der Anwender mit der neuen SWT 200 durchführen und welchen Vorteil hat er dadurch?

„Der Anwender kann sowohl kalibrieren, als auch jede Form von Massivholz oder Furnier schleifen oder sogar einen hochwertigen Lackzwischen-schliff ausführen. Auf einem der zusätzlichen Aggregatplätze kann er unser Strukturierbürstenaggregat einsetzen. Damit ist unser Kunde ganz einfach in der Lage, den aktuellen Trends Rechnung zu tragen – vom Betonen der Holzstruktur bis hin zu stark ausgebürsteten, rustikal anmutenden Flächen. Unterschiedlichste Bürsten können dazu in weniger als 2 Minuten gegeneinander ausgetauscht werden. Auf den zweiten zusätzlichen Aggregatplatz passt dann immer noch eine Reinigungsbürste oder Reinigungsrotoren. Die SWT 200 gibt also jeder Fläche den richtigen Schliff!“

**Redaktion:** Was war der Grund für die Neuentwicklung?

„Unsere Maschinen stehen für Langlebigkeit und ausgereifte Technik. Die gestiegenen Anforderungen – gerade auch im Handwerk – an den Lackzwischen-schliff und besondere Oberflächeneffekte haben es erforderlich gemacht, unsere Maschinenteknik an die höheren Anforderungen anzupassen. Deshalb haben wir gemeinsam mit unseren Kunden die neue Baureihe der SWT 200 Schleifmaschinen entwickelt. Diese erfüllt vor allem eins – die Wünsche unserer Kunden und die ihrer Endkunden.“

**Redaktion:** Welche Betriebe brauchen diese Schleifmaschine unbedingt in ihrem Maschinenpark?

„Alle Betriebe, die im hochwertigen Innenausbau, Treppenbau oder im Bereich Massivholzmöbel arbeiten und sich aufgrund der geringeren Stückzahlen sowie der innerbetrieblichen Infrastruktur keine größere Maschine in ihre Produktion stellen möchten.“

**Redaktion:** Wie hat sich die SWT 200 seit ihrer Präsentation auf der HOLZ-HANDWERK am Markt etabliert?

„Die Maschine wurde vom Markt hervorragend angenommen. Die Verkaufszahlen haben unsere Erwartungen übertroffen. Wir hoffen natürlich, dass sich das fortsetzt – denn in ihrem Preis-Leistungsverhältnis ist die SWT 200 wirklich unschlagbar.“



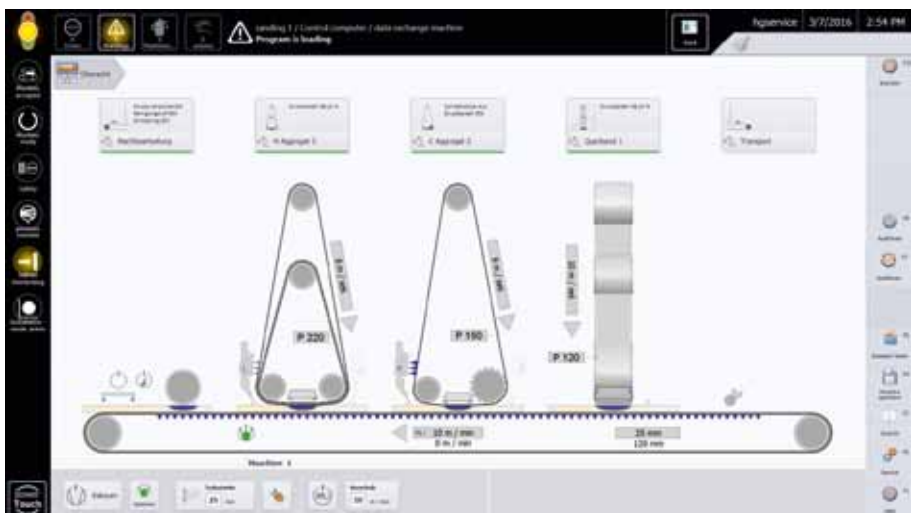
Hier sehen Sie die SWT 200 live in Aktion



BÜTFERING // Intuitive Bedienung

## SWT 300 mit powerTouch

Seit der HOLZ-HANDWERK ist das intuitive und leistungsstarke powerTouch Konzept standardmäßig in der SWT 300er Baureihe integriert. Hiermit kann der Bediener via Touch- und Gestensteuerung jegliche Einstellungen an der Maschine vornehmen und ganz einfach, wie an einem Tablet, navigieren. Verändern sich beeinflussbare Parameter – beispielsweise die Erhöhung des Schleifdrucks oder die Veränderung der Geschwindigkeit – so werden diese in einem ansprechenden Design optisch klar dargestellt. Dieses „What-You-See-Is-What-You-Get-Prinzip“ hat sich bereits erfolgreich am Markt etabliert. Die Bedienung einer SWT war nie leichter.



DÜRR // Spritzpistolen und Pumpen

## Lackieren leicht gemacht

Als Spezialist für den Lackauftrag auf verschiedenste Oberflächen zeigt Dürr beim HOMAG Treff in Schopfloch Produkte rund um die Lackiertechnik. Dazu gehören manuelle und automatische Spritzpistolen, Pumpen und Lackierwände. Das Spektrum der Einsatzgebiete ist breit gefächert – Dürr bietet Lösungen für Schutzbeschichtungen (Lack, Imprägnierung), dekorative Beschichtungen (Farbe oder Klarlack), feine Oberflächenbeschichtungen (z. B. für Klaviere) oder Klebeanwendungen (z. B. Kanten-anleimen). Das gilt sowohl für den professionellen Schreiner, der seinem Möbel oder seinem handgefertigten Meisterstück Glanz verleihen möchte, als auch für eine Serienproduktionsanlage, die höchste Produktionsqualität für alle hergestellten Stücke erfordert.





Fortsetzung von Seite 1

## Vernetzte Fertigung in der Schreinerei

... Das Motto „Wachsen mit der HOMAG Group“ haben sich die Brüder Daxenberger zu Herzen genommen. Ihre Schreinerei rüsteten sie mit modernster Technik aus: Büro-Arbeitsplätze, CNC-gesteuerte Maschinen und Software-Lösungen sind vernetzt. Barcode-Handscanner sind das Bindeglied zum Zentralrechner für jede Maschine. Das Vernetzungs-Konzept und die neuesten Maschinen kommen von der HOMAG Group. „Nur weil wir alle unsere Firmen-Abläufe vernetzt haben, sind wir kein Industriebetrieb“, räumt Bernhard Daxenberger, Schreinermeister und – wie seine Brüder Josef und Simon – Geschäftsführer der Schreinerei Daxenberger, mit einem oft gehörten Vorurteil auf. „Und wir bleiben eine Schreinerei und dem Schreiner-Handwerk mit Leib und Seele verbunden.“

Die Schreinerei ist gut strukturiert. Sämtliche Maschinen sind nach ihrer Funktion längs des Materialflusses optimal platziert: „So haben wir mehr Platz und kürzere Wege“, wie Bernhard Daxenberger erläutert. Am Anfang der Produktionslinie steht der Zuschnitt mittels einer Plattenaufteilsäge der Baureihe 3 in Kombination mit einem Plattenlager TLF 211. Dem schließt sich die einseitige Kantenanleimmaschine KR 77 Optimat mit einer automatischen Teile-Rückführung an.

Danach bewältigt ein CNC-gesteuertes Bearbeitungszentrum BOF 311 **profilLine** die komplexen Aufgaben beim Fräsen und Bohren. Für die Standard-Aufgaben sorgt ein Bearbeitungszentrum BHX 055 Optimat. „Diese Maschine arbeitet so effizient, schnell und präzise, dass sich ihre Investition mehr als gelohnt hat“, schwärmt Bernhard Daxenberger.

Was man bei Daxenberger nicht sieht, sind Transportwagen mit Bergen von Teilen, die überall, wo gerade Platz ist, in den Hallen „geparkt“ werden. „Dank unserer Organisation der vernetzten Fertigung wird bei uns nichts gesucht, wir wissen immer, wo sich das zu bearbeitende Material befindet“ erklärt Bernhard Daxenberger stolz. Dabei ist das Barcode-Label, das an der Plattensäge ausgedruckt und auf jedes Einzelteil geklebt wird, ein ganz entscheidender Organisationsfaktor in der vernetzten Fertigung. Denn der Barcode identifiziert nicht nur das Teil, sondern er ermöglicht auch den Zugriff auf Stückliste und Arbeitsplan.

Aber das reichte den Daxenbergers noch nicht. Sie wollten die volle Durchgängigkeit von Rechner und Software. Die Standard-Software „Schreiner-Plus“ sollte sich mit der Imos-3D-Software und den Maschinensteuerungen „verstehen“ können. Da kamen ihnen die Erfahrungen

der HOMAG Group sehr entgegen. „Uns war klar, dass der Kauf von Maschinen und verschiedenen Software-Programmen nicht ausreichend sein würde und hatten uns schon auf viel interne Arbeit eingerichtet“, plaudert Bernhard Daxenberger aus dem Nähkästchen. „Aber es hat sich gelohnt. Ich möchte nicht mehr so arbeiten wie früher.“

Den vollständigen Artikel lesen Sie in der HK 2/2016 oder unter [homag-group.com/referenzen](http://homag-group.com/referenzen). Die HOMAG Group dankt dem HK-Redaktionsteam.



Bernhard Daxenberger deutet auf das Barcode-Label – einen entscheidenden Organisations-Faktor der vernetzten Fertigung

HOMAG Group // Life Cycle Services

## Stets zu Diensten



Serviceleistungen haben heute eine völlig andere Bedeutung als noch vor 20 Jahren. Der Service hat lediglich die Inbetriebnahme bis zur Abnahme durchgeführt. Heute ist es unerlässlich, unseren Kunden Serviceprodukte über den gesamten Lebenszyklus der Maschinen hinweg zu bieten – sofort nach der Übernahme. Die holzbearbeitende Industrie entwickelt sich rasant und die Anforderungen an unsere Kunden und deren Anlagen und Prozesse werden immer höher. Selbst die beste Steuerungssoftware braucht ein regelmäßiges Update. Experten müssen den Verschleiß von beanspruchten Teilen und damit den Zustand der Maschine frühzeitig erkennen, um die maximale Produktionsverfügbarkeit zu gewährleisten. Und dafür ist eine regelmäßige Wartung der Maschinen unabdingbar.

Kommt es tatsächlich mal zu einem Stillstand, muss sofort ein Techniker der HOMAG Group greifbar sein – egal, ob es um einen Kunden in den USA, Frankreich, Polen oder China geht. Dieser muss aber nicht immer vor Ort sein! Viele Fälle können heute schnell und effizient per Fernwartung gelöst werden. Dazu kann sich der Experte der Service-Hotline im In- und Ausland direkt auf eine

Maschine schalten, die tausende Kilometer entfernt ist. Mit dem ServiceBoard kann der aktuelle Servicefall sogar mobil per Videodiagnose herstellerunabhängig live in das ServiceCenter der HOMAG Group übertragen werden. Dann stellt der Mitarbeiter sofort Informationen mobil bereit und eine Fehlerbehebung ist oftmals sofort möglich – in 85,2% der Fälle ohne dass ein Service-Mitarbeiter vor Ort war. Außerdem ermöglicht das ServiceBoard den direkten Zugriff auf den Ersatzteilshop eParts.

**Wird ein Ersatzteil benötigt, muss es schnell vor Ort sein. Kurze Reaktions- und schnelle Lieferzeiten sind hier entscheidend – das zeigt ein Servicefall aus Österreich.**

**21. Juni** Anruf des Kunden. Im August sind zwei Wochen Betriebsferien, in denen ein Ersatzteileinbau möglich ist. Vorhergehende Inspektion im Juni, wenn die betreffende Maschine wegen schwacher Auslastung drei Tage ruht. Montageplaner der HOMAG Group suchen Techniker für diesen Zeitraum. Diese rufen alle relevanten Kundendaten mit ihrem Smartphone ab.

**29. Juni** Anreise. Das Inspektionsteam meldet sich beim Kunden in Österreich. Die Durchsicht beginnt. Die Techniker arbeiten die elektronische Checkliste ab und geben dem Instandhaltungsleiter des Kunden einen Überblick über den Zustand der Maschine. Dann stellen sie eine Liste mit den empfohlenen Ersatzteilen zusammen und ordnen sie nach Dringlichkeit. Der Instandhaltungsleiter entscheidet, was ausgewechselt wird. HOMAG Group-Techniker senden eine Anfrage an den Ersatzteilservice.

**05. Juli** Der Kunde erhält das Ersatzteilangebot und schickt die Bestellung raus. Servicemitarbeiter der HOMAG Group bestellen die Teile. Dann informieren sie den Kunden über den Liefertermin.

**03. August** Die Teile treffen termingerecht beim Kunden ein.

**07. August** Beginn der Wartung, Austausch der Verschleißteile. Testlauf der Anlage. Qualitätscheck. Der Normalbetrieb kann wieder beginnen. Die Wahrscheinlichkeit einer Störung wurde minimiert.



**1 200** Mitarbeiter sind weltweit im Service der HOMAG Group im Einsatz

**650** Ersatzteillieferungen werden pro Tag abgewickelt

**>150 000** Maschinen in 28 Sprachen elektronisch dokumentiert in eParts