



## LE SUCCES A DE NOMBREUX VISAGES



### INVITATION Journées HOMAG/HOLZMA 20 - 23 septembre 2016 // 9-17 h

#### Qu'allez-vous découvrir à Schopfloch et Holzbronn ?

Des solutions continues de la machine individuelle compacte à l'installation automatique pour lots unitaires et des développements innovants pour la production d'éléments de construction – deux événements de branche passionnants vous attendent. Profitez d'un échange avec des experts et des collègues et de conférences de spécialistes du monde de l'usinage du bois. Toutes les informations figurent sous [www.homag-group.com/treffs](http://www.homag-group.com/treffs)



#### Une production connectée pour l'artisanat

Même si les visiteurs sont étonnés par le parc machines et par la connexion de la production qui étaient réservés jusqu'alors aux entreprises industrielles : la menuiserie Daxenberger est restée une véritable entreprise artisanale. Pourtant, l'entreprise Daxenberger se distingue par une technique actuelle allant d'une combinaison scie-stockeur à différents centres d'usinage et solutions logicielles. La rédaction d'HK a rendu visite à ce menuisier exemplaire à Seon au bord du Chiemsee.

La suite pages 2 et 8 !



#### SOMMAIRE : Laissez vous inspirer !

Pages 2-3	Jubilé HOLZMA
Pages 4-5	Machines et installations HOMAG live
Page 4	Nouveau procédé <b>airTec</b>
Page 5	L'un des fabricants de meubles les plus modernes au monde : Nowy Styl Group
Page 6	Technique CN
Page 7	Technique d'usinage de surfaces
Page 8	Un SAV actuel : exemple pratique

#### HOLZMA : 50 ans

Lorsqu'il y a 50 ans, Erwin Jenkner fonda HOLZMA Plattenaufteiltechnik GmbH, il fit preuve de courage et d'esprit d'initiative.

Deux qualités qui ont toujours payé pour HOLZMA. Actuellement, en tant que leader du marché, nous livrons des scies dans le monde entier et développons des technologies parées pour l'avenir. Les 50 ans d'HOLZMA sont donc aussi 50 ans d'innovation et de technologies de découpe modernes – développées pour nos clients et constamment améliorées ensemble.

C'est ce que nous voulons fêter lors de notre jubilé. Nous vous présentons des actions spéciales ainsi que de nombreuses nouveautés !

#### HOMAG : 10 000 m<sup>2</sup> de solutions

HOMAG présente des concepts de machines, d'installations et de service innovants sur plus de 10 000 m<sup>2</sup> de surface d'exposition. Découvrez une nouveauté mondiale en matière d'usinage de chants, la technique CN de l'entrée de gamme à l'industrie (y compris une rencontre utilisateurs woodWOP pour les fans de logiciels) et tout ce qui concerne l'usinage des surfaces, du ponçage au calandrage. Nos machines vous attendent pour des démos en live !



Autres sujets phares : „Industrie 4.0“ et la mise en réseau de machines individuelles de toutes catégories de performance

#### INSCRIVEZ-VOUS :

Conférences, tendances, points forts et échanges avec des experts – inscrivez-vous ! Sur le site ou par votre interlocuteur habituel, pour que nous puissions planifier votre visite de façon optimale. [www.homag.fr](http://www.homag.fr)

Céline et Rachel se tiennent à votre disposition pour organiser au mieux votre déplacement au 03 90 22 09 20.



JOURNEES HOLZMA // 50 ANS HOLZMA

## Les spécialistes de la découpe

Venez nous rendre visite lors des Journées Techniques HOLZMA du **20 au 23.09.2016** de 9 h à 17 h et lors de notre journée Portes Ouvertes le **25.09.2016** de 10 h à 16 h (pas d'actions commerciales) à l'occasion du jubilé HOLZMA.



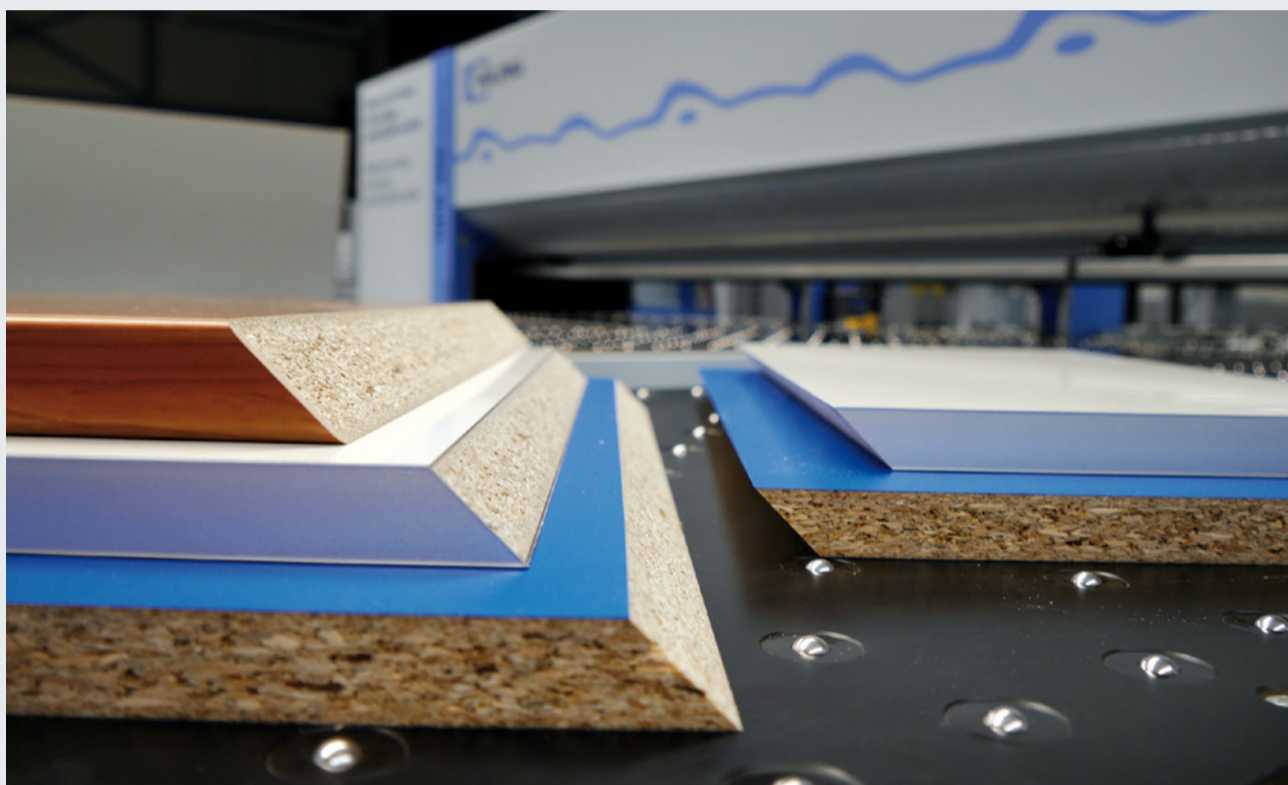
HOLZMA // module45

## PREMIERE : des coupes d'onglets précises sur la scie

Pourquoi presque chaque canif est-il aujourd'hui un outil multifonctions ? Parce que les outils universels font l'économie de nombreux outils individuels, qu'ils sont très efficaces en matière d'utilisation et incroyablement pratiques – comme module45 de la société HOLZMA. Avec cette innovation, vous réalisez l'ensemble des coupes d'onglets directement sur votre scie HOLZMA : de façon rapide, simple et avec des angles réglables en continu. Cet agrégat complémentaire innovant est présenté pour la première fois aux Journées Techniques HOLZMA. module45 est disponible pour la HPP 130 et pour l'ensemble des modèles des gammes 2, 3 et 4.

### Les avantages de module45 :

- Rajout possible (selon l'année et le modèle, nous vous renseignons)
- Frais d'investissement réduits, forte utilité
- Commande simple par un seul opérateur
- Moins de rebut et qualité élevée par la réduction des dommages liés au transport – le matériau reste sur la machine
- Rapport qualité/prix imbattable



HOLZMA // Vous remercie !

## 50 scies à des conditions spéciales

HOLZMA surprend à l'occasion de son jubilé avec une offre très limitée : l'entreprise de Holzbronn remercie pour chaque année passée avec une scie de la gamme 4 (HPP 400 ou HPL 400) à des conditions particulièrement économiques.

L'opération a débuté le 1er août et finira au plus tard le 31 décembre **2016**. Cette offre n'est valable que jusqu'à la 50<sup>ème</sup> scie de jubilé vendue.

### Réservez le modèle jubilé de votre choix :

HPP 400 ou HPL 400 + un équipement individuel au choix + la remise jubilé sur l'ensemble du pack.



Daxenberger // Combinaison scie-stockeur

## Augmentation de la productivité de 40 %

Une combinaison scie-stockeur permet de profiter d'avantages dus à une charge de travail optimale et un espace de stockage minimal, ce qui est mesurable en matière de temps et d'efficacité. L'entreprise Daxenberger (voir pages 1 et 8) en témoigne. Le stockeur TLF 211 HOMAG Automation brille par son potentiel d'optimisation : il réduit les déplacements et génère de l'espace pour les panneaux.

La traverse à ventouses «ST 61» gère le transport à l'intérieur du stockeur et le transfert à la scie HPP 300 HOLZMA. Celle-ci ne connaît pratiquement pas de fonctionnement à vide. Les Daxenberger comptent sur un avantage concurrentiel rien que par le gain de temps,

puisque le stockeur à plat est tout simplement plus rapide. Ce qui permet d'obtenir une augmentation de la productivité de jusqu'à 40 pourcents – avec un besoin en personnel identique.

Bernhard Daxenberger a été surpris par le bon rapport qualité/prix, il pronostique que l'installation sera amortie en cinq ans.» Il est persuadé que la combinaison d'une scie HPP 300 et d'un TLF 211 est aussi très intéressante pour les petites entreprises de menuiserie.



Le stockeur automatique TLF 211 est capable de prendre en charge et de gérer toutes dimensions de panneaux jusqu'à 5 600 x 2 200 mm.

Journées Techniques HOLZMA // Conférences d'experts

## Savoir-faire pratique sur l'optimisation des processus

Un flux de données continu est la condition sine qua non pour des processus efficaces. Comment le réaliser ? Les experts vous donnent des réponses dès le premier jour des Journées Techniques HOLZMA – **Mardi, le 20 septembre 2016.**



13:30 h

### Artisanat 4.0 – Un avenir serein : logiciels et organisation de l'atelier

Intervenant : Niklas Kögel, HOMAG eSOLUTION

14:30 h

### Connexion bois 4.0 – du chaos au système connecté

Intervenants : Daniel Wagner, Schreinerservice24.de

Denys Nagel, Holzconnection GmbH

15:30 h

### Cut Rite V 10.02 – Nouveautés et améliorations

Intervenant : Arne Mömesheim, HOLZMA



**Journée Portes Ouvertes le 25.09.2016**  
de 10 à 16 h, pas de conseils, pas de vente

HOLZMA // Rapide, simple, intuitif

## NOUVEAU ! Assistance opérateur

Les techniques de découpe seront-elles si complexes à l'avenir que seuls des spécialistes pourront les maîtriser ? La réponse d'HOLZMA est «Non», puisque nous développons des systèmes de commande intelligents – comme notre nouveau système d'assistance utilisateur, par exemple.

**Le principe est le suivant :** une barre LED le long de la ligne de coupe guide l'opérateur de façon souveraine et fiable à travers le processus d'usinage grâce à des signaux lumineux. L'opérateur comprend de façon intuitive ce qu'il doit faire – sans regarder l'écran, sans recherches ni attribution complexe.

**DISPONIBLE :** sur presque toutes les scies HOLZMA de la gamme 3 et 4



HOLZMA // Cut Rite

## L'optimisation continue

L'efficacité des processus est décisive pour la production. Cut Rite vous offre une base solide. La nouvelle génération du logiciel d'optimisation – Cut Rite V 10 – est sur le marché depuis un an environ. La version 10.02 comprend des améliorations qui sont présentées pour la première fois aux Journées Techniques HOLZMA.

Autres sujets phares : la communication entre Cut Rite, la scie et le stockeur.

### Nouveau :

- Réservation de panneaux automatique pendant le processus d'optimisation
- Paramétrage amélioré pour les concepts robotisés
- Emboitements encore plus efficaces pour les petites pièces – et bien d'autres avantages...

Selon toutes prévisions, la nouvelle version de Cut Rite V 10.02 sera disponible à partir du mois de novembre 2016. Si vous utilisez déjà Cut Rite et que vous avez un contrat SAV, vous pouvez télécharger la mise à jour gratuitement. Pour davantage d'informations, adressez-vous à votre partenaire commercial local ou allez sous : [opti@holzma.de](mailto:opti@holzma.de).



Journées Techniques HOLZMA // Les points forts

## A voir chez HOLZMA :

- Plaqueuses de chants de l'entrée de gamme à la machine industrielle (nouvel agrégat **airTec** compris)
- Technique de ponçage avec un encombrement réduit et une commande intuitive (SWT 200 et 300)
- Peinture : pistolets, pompes et murs de peinture pour l'artisanat et la production en série
- Technique d'automatisation du stockeur à la machine pour l'emballage et la presse de montage – des solutions pour des processus efficaces et une logistique adaptée
- Technique CN freestyle pour l'artisanat (Venture 114)

HOLZMA // HPS 320 flexTec

## Une découpe individuelle révolutionnaire

Avec la HPS 320 flexTec, HOLZMA a révolutionné la découpe des lots unitaires. Prévu spécialement pour l'usinage de panneaux individuels, cet îlot de découpe innovant redéfinit le flux de données – avec des déroulements automatiques et des recoups sans limites. Ce qui est intéressant pour l'artisanat et l'industrie.

- Déroulements automatiques
- Recoups sans limites
- Réalisation flexible des plans de coupe
- Rendement : jusqu'à 1 500 pièces par équipe
- Etiquetage automatique des pièces
- Manutention automatique des restes
- Manutention en douceur



HPS 320 flexTec en action : [youtube.com/holzma](http://youtube.com/holzma)



## HOMAG TREFF

Journées Techniques HOMAG // Machines et installations en live

## De la fabrication de meuble au parquet hightech

A l'occasion des 24<sup>èmes</sup> Journées Techniques HOMAG à Schopfloch, des concepts de machines, d'installations et de services innovants attendent les visiteurs sur plus de 10 000 m<sup>2</sup> de surface d'exposition. Vous pourrez voir des machines de clients

réelles en différentes catégories de performance, avec des logiciels continus pour les fabricants de meubles de petite à grande envergure mais aussi pour les producteurs de portes et de parquet. Les artisans ne seront pas en

HOMAG // laserTec

## Fabrication flexible avec un chant zéro laserTec

Désormais, chez VARIO Büroeinrichtungen GmbH & Co. KG, deux machines de type KFR 610 équipées de la technologie laserTec assurent des pièces de qualité optimale. La nouvelle installation automatisée pour lots unitaires produit au minimum 1 200 pièces par équipe avec une avance de 20 m/min. Elle se distingue par une grande diversité de rainures mises à disposition de VARIO. Deux supports de rainurage ont été prévus à l'arrière de l'une des machines – d'autre part, HOMAG équipe d'outils séquentiels les agrégats de fraisage du

côté de l'usinage. Et la machine est complétée par une voie tampon à 2 étages prévue pour le transport des pièces de la scie à l'installation d'usinage des chants. Le rendement de la scie et de l'installation d'usinage des chants en devient indépendant. **Les avantages :** grâce à la technologie laser, VARIO profite d'une qualité élevée et la voie tampon réduit en même temps la logistique.

**L'installation est en action en live aux Journées Techniques HOMAG.**

HOMAG // Profilage

## Ligne spéciale sur mesure pour la production de panneaux muraux grand brillant

Les panneaux muraux de la société Fibo en Norvège doivent allier beauté et utilité : avec sa nouvelle installation à haut rendement, ce fabricant produit désormais des cloisons grand brillant actuelles qui sont étanches et qui remplissent les standards d'hygiène nécessaires. Les nouveaux panneaux muraux sont dotés d'un profil clic et d'un décor grâce à une installation de sciage et de profilage sur mesure conçue spécialement à cet effet avec le client. Le concept de l'installation est prévu pour une précision et un rendement élevés.

HOMAG Group // Usinage de chants

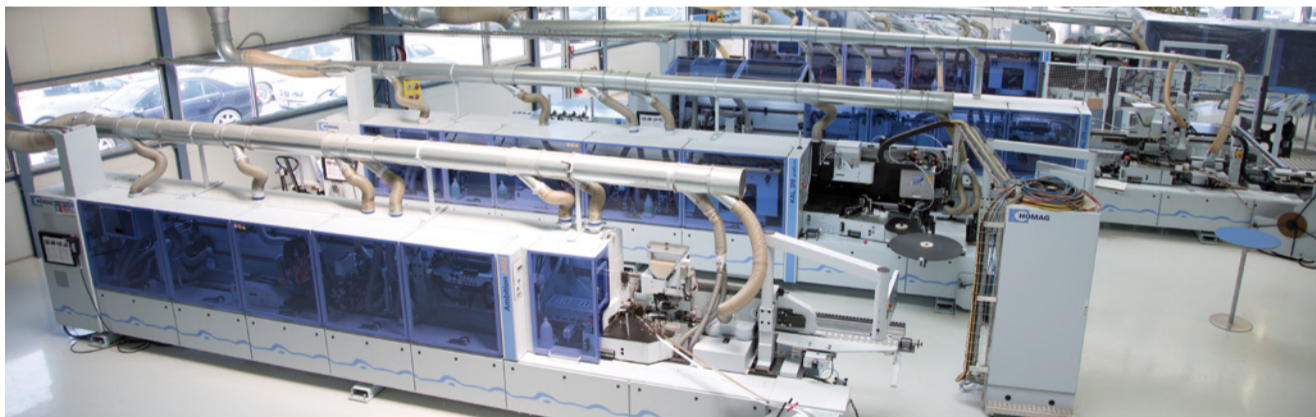
## Présentation du coeur d'HOMAG

Là où la première plaqueuse de chants est née, des plaqueuses de chants BRANDT et HOMAG seront visibles toute l'année, à partir des Journées Techniques HOMAG – du petit modèle au grand format et de la technologie de base à la machine haut de gamme. Avec tous les niveaux de performance, équipées de nombreuses options puisées dans un système modulaire, les visiteurs pourront voir des solutions répondant aux exigences d'entreprises du monde entier.

### Démos permanentes :

- Plaqueuses de chants automatisées du modèle compact à la machine à configurer librement
- Usinage de différents types de matériaux et de chants

- Technique de joint zéro avec **airTec** et **laserTec**
- Procédé **sealTec** pour augmenter la résistance à l'eau avec **airTec** ou **laserTec**
- Unité d'application de colle QA65 N pour tous types de colle avec système de changement rapide et système de chauffage rapide
- Automatisation des changements de profils ou réglages programmés reproductibles des outils et des palpages
- Système d'alimentation EZ14 pour davantage de rendement
- Autres fonctionnalités : usinage avec table à coussin d'air, retour, système de commande **powerTouch**



HOMAG // Rencontre woodWOP

## Preview woodWOP 7.1 et Nesting

Lors de la rencontre utilisateurs, le voile sera levé sur woodWOP 7.1. La nouvelle version sera disponible à partir de la LIGNA 2017 – profitez des Journées Techniques HOMAG pour avoir un premier aperçu exclusif de la nouvelle version ! Pour tous les intéressés, nous montrons les avantages du procédé Nesting et les solutions logicielles correspondantes. Nouveautés : les technologies de procédés comme le fraisage Common-Line, Stay-Down et le fraisage d'accroches.

Inscriptions sous : [www.homag.com/registration](http://www.homag.com/registration)



Ve 23.09.2016  
10-15 h

HOMAG Group // Nouvelle solution joint zéro

## PREMIERE : airTec – Performant et quasi-silencieux

Le procédé **airTec** a percé en tant que solution à joint zéro dans l'artisanat et les entreprises de moyenne envergure. Lors des Journées Techniques, HOMAG Group présente une nouvelle solution d'entrée de gamme pour les gammes Ambition et KAL 370 **profilLine**. Celle-ci est beaucoup plus performante et disponible pour les machines ayant une avance de 8 à 25 m/min.

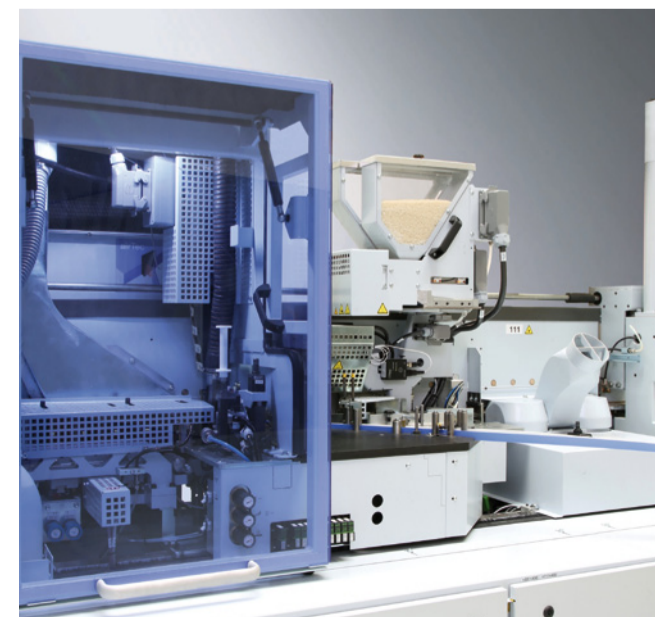
**Réduction du volume sonore :** l'émission sonore durant le processus d'activation a été considérablement réduite. Elle est sous le niveau sonore des autres agrégats. En mode standby, l'air sortant est presque nul - **airTec** ne s'entend plus que lors du placage.

**Plus efficace et écologique que jamais :** grâce à un nouveau principe de source d'énergie. Le cœur est un dispositif chauffant à air rotatif (en cours de brevet) qui chauffe l'air et stocke en même temps l'air chaud pour un réchauffement ultérieur. La consommation d'air

est réduite grâce à un écoulement optimisé dans le dispositif chauffant. Une isolation optimale garantit un réchauffement moindre de l'environnement.

**Un débit d'air régulier pour une qualité élevée :** en adéquation avec la nouvelle source énergétique, l'alimentation et l'écoulement de l'air ont été optimisés dans la buse d'air sortant de l'agrégat **airTec**. Par une température et un débit constants, la couche fonctionnelle des chants est fondue uniformément et liée de façon optimale avec la surface étroite.

**Une commande aisée :** la commande d'**airTec** peut se faire facilement par la commande **powerTouch**. L'opérateur a accès aux réglages des paramètres, c'est à dire aux pressions de référence pour les chants coextrudés et revêtus.





reste : nouveauté mondiale en matière d'usinage de chants, technique CN dès l'entrée de gamme jusqu'aux ponceuses flexibles avec un encombrement réduit – nos machines sont prêtes pour des démos en live.



HOMAG // Conférences clients

## Témoignages pratiques

Les machines et installations HOMAG Group sont-elles efficaces dans la pratique ? Lors des Journées Techniques HOMAG, les clients font part d'expériences pratiques issues du quotidien.

**Conférences quotidiennes à partir de 10:00 h.**



Ma., 20 septembre : **production de fenêtres**

Me. et Je., 21 et 22 septembre :

**meubles et agencement d'intérieur**

Ve., 23 septembre : rencontre utilisateurs woodWOP

Inscrivez-vous

[www.homag.com/registration](http://www.homag.com/registration)



HOMAG // Portes

## Installation pour feuillures en lots unitaires

Un fabricant de portes travaille désormais avec une installation flexible pour la production de lots unitaires de portes à feuillure simple et double. La nouvelle ligne pour chants de feuillures convainc avant tout en matière de flexibilité et de qualité et se charge de la préfabrication des portes à feuillure pour un postforming direct ultérieur. L'utilisateur produit des portes de qualité élevée avec une transition sans joint de la surface au chant de la porte.

**Le rendement est convainquant :** l'installation produit entre 400 et 500 panneaux de porte/équipe. Le changement entre portes à feuillure simple et double et battant fixe avec contre-feuillure sont possibles de façon automatique pendant le temps de réglage. Cette machine et demi et une unité de fraisage de référence en amont permettent de plaquer entièrement un panneau de porte. Les réglages en largeur et les changements de chants sont possibles sans temps de réglage.

**L'installation est en action en live chez HOMAG.**

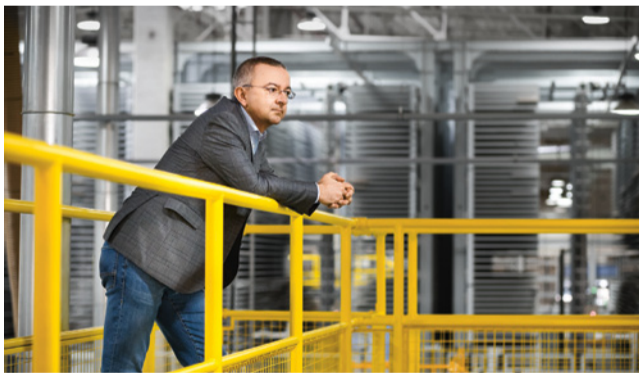


HOMAG Systems // Nowy Styl Group

## Lots unitaires

Pour le fabricant de meubles polonais Nowy Styl Group, HOMAG Group a fabriqué l'une des lignes de production les plus modernes de la branche. Cette usine connectée automatiquement peut fabriquer des pièces de meubles individuelles de façon industrielle.

La place préférée de monsieur Jerzy Krzanowski est la plateforme en acier, d'où il voit le hall de production. Il voit ses machines scier, percer et plaquer les chants, les pièces en bois se déplacer sur les convoyeurs, disparaître dans les stations d'usinage et quitter le hall en fin de cycle sous forme de table, d'étagère ou d'armoire. Le copropriétaire du quatrième plus grand fabricant de meubles en Europe est fier de sa nouvelle usine.



„Suivre le flux de pièces de là-haut est fascinant.“ Jerzy Krzanowski, membre du directoire Nowy Styl Group

Cette ligne de production sur 24 000 mètres carrés est l'une des plus modernes au monde. Les machines travaillent de façon automatique, avec une précision élevée. Par équipe, jusqu'à 4 000 composants de meubles quittent l'usine. La plupart du temps, chaque pièce est différente. Le temps où l'on fabriquait toujours la même variante de meuble de série est définitivement révolu.

La technique de commande de l'installation provient d'HOMAG Group. Ce logiciel commande le processus de production et sait toujours quelle pièce doit être usinée où et comment. Les différentes machines travaillent ensemble comme une grande équipe. Toutes les



composants de meubles par équipe quittent l'usine du Groupe Nowy Styl.

opérations sont bien pensées et adaptées précisément les unes aux autres. Généralement, l'utilisation d'une nouvelle installation est simulée de nombreuses fois au préalable. Des pièces virtuelles traversent le processus de production à l'écran. Le sciage, le plaquage, le perçage – tout est testé et amélioré, avant la construction de l'installation.

C'est pourquoi HOMAG Group n'a pas eu beaucoup de problèmes lors de la mise en œuvre chez Nowy Styl Group. Et ceux-ci ont été solutionnés rapidement, nous dit monsieur Jerzy Krzanowski.

Monsieur Krzanowski fait volontiers la démonstration de sa ligne de production. Même à la concurrence. Le chef offre la visite dans le cadre d'un voyage high-tech. Les invités ne viennent pas que du pays, mais de très loin. Jerzy Krzanowski sourit. «Ils sont étonnés lorsqu'ils sont invités à un voyage high-tech en Pologne.»

Nous étions sur site ! Vous trouverez le reportage complet et le film sur l'un des producteurs de meubles les plus modernes au monde sous :

[www.homag-group.com/references](http://www.homag-group.com/references)



WEEKE // Une forte demande

## Venture 115 avec une technique 5 axes freestyle

Après la première mondiale de la Venture 115 dotée d'une configuration 5 axes, HOMAG Group se réjouit d'une forte demande. Une raison suffisante pour présenter à nouveau la gamme BMG 110 aux Journées Techniques. Vous pourrez voir la Venture 115 en live et en action à Schopfloch et la petite solution 4 axes Venture 114 à Holzbronn. Les deux types se basent sur un concept de bâti compact et une manutention à 360° proche de la machine qui permet de sélectionner librement le lieu d'implantation du centre d'usinage. Les machines de cette gamme peuvent être mises en route en un jour.

### Nouveaux degrés de liberté :

- Concept compact : réduction de jusqu'à 15 % de la surface d'implantation (en comparaison avec les solutions 5 axes antérieures)
- Nouvelle technique de sécurité : la machine est accessible par tous les côtés (pas de grille de sécurité, manutention simple, nettoyage aisé)
- Convivialité actuelle : terminal power**Touch** mobile en standard
- Pack confort (option) : certaines fonctions de la machine peuvent être commandées à l'aide de touches tactiles et d'un scanner directement au bâti de la machine – ce qui fait gagner du temps



Gamme BMG 110 : une manutention proche de la machine

HOMAG Group // Découpe de panneaux

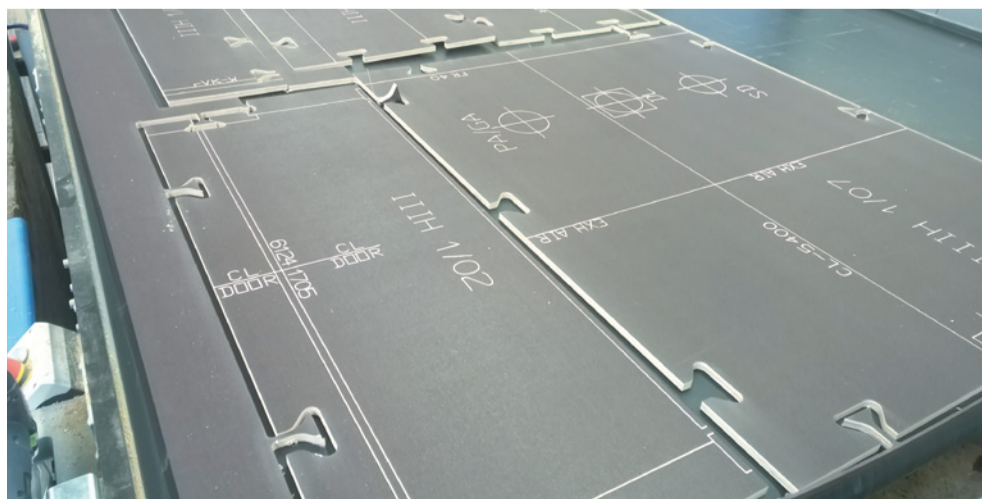
## Sciage ou Nesting ? Sciage ET Nesting !

Quel est la meilleure solution pour une découpe actuelle ? Jusqu'à présent, l'utilisateur avait le choix entre la scie à poutre de pression et la solution Nesting. Aujourd'hui, de plus en plus d'entreprises découvrent les avantages d'une conjugaison entre les deux solutions : un travail optimal avec la scie ET le Nesting. HOMAG Group combine le meilleur des deux mondes : une découpe de panneaux efficace avec la scie en coupe individuelle et en paquet ou un fraisage, profilage et des perçages verticaux sur l'installation Nesting.

Si vous voulez être encore plus efficace, vous pouvez faire un pas de plus et relier la scie à panneaux et l'installation Nesting CN à un stockeur à plat automatique. Un système de commande pilote attribue le panneau à usiner à la scie à panneaux ou à la machine Nesting. Les opérations d'usinage sont automatisées et la manutention des panneaux se fait en douceur, de façon ergonomique et efficace.



Le saviez-vous ? Les panneaux demi-format MDF 19 mm pèsent 70 à 80 kg, les formats plus grands ou plus épais plus de 100 kg !



HOMAG // Technique pour fenêtres

## Le nouveau powerProfilier BMB 900 mise sur le splitting de profils

Le power**Profilier** BMB 800 est sur le marché depuis un an. A l'époque, les collègues CN désignaient cette machine universelle comme une machine «parée pour l'avenir et flexible au quotidien» qui maîtrise la production de fenêtres avec une nouvelle technique de serrage. Cette promesse a-t-elle été tenue sur le marché et que s'est-il passé jusqu'à présent ? C'est la question que nous avons posée.



Volker Schmieder  
Manager Projets/ Application Eng. CNC

*Rédaction :* en automne 2015, nous avons présenté le nouveau power**Profilier** BMB 800 au monde de la fenêtre. Comment le centre d'usinage s'est-il établi sur le marché jusqu'à ce jour ?

„Très bien ! Nous sommes heureux du fait que la nouvelle génération de nos machines pour fenêtres ait un si grand succès sur le marché.

Nous avons réalisé avec succès des installations de tous niveaux de performance de 20 à 50 unités de fenêtres par équipe dans le monde entier – sous forme de machine autonome ou en chaîne. La flexibilité due à une nouvelle technique de serrage et de manutention, la table à console pour les éléments spéciaux et notre logiciel wood**WOP** répondent aux exigences des constructeurs de fenêtres. Comme aucune autre solution sur le marché, la BMB couvre différents profils, raccords d'angle, pièces courbes, etc.»

*Rédaction :* Y a-t-il de nouvelles fonctionnalités ?

„Nous avons élargi la famille des power**Profilier** en y ajoutant le modèle BMB 813 et la gamme BMB 900. La base est constituée par les tables et les unités de la BMB 800 – en double : deux tables et deux unités identiques permettent l'usinage parallèle des pièces. La technique de broche double est nouvelle sur les modèles BMB 813 et BMB 925 : une unité de splitting de profils à deux broches de fraisage réglables l'une par rapport à l'autre par des axes en Y et Z. Il est possible, en un passage de fraise longitudinal, d'utiliser en même temps deux fraises de profil sur une pièce.“

*Rédaction :* Et à quoi cela ressemble-t-il concrètement ?

„Avec un entraxe d'à peine 400 mm, deux broches de profilage s'avancent l'une après l'autre. Ce qui permet d'atteindre un fraisage-splitting de profil efficace même pour les pièces courtes. D'autre part, deux outils peuvent être insérés en même temps dans la broche de fraisage à partir du changeur.“

*Rédaction :* Quel est l'avantage pour le client ?

„L'avantage réside tout particulièrement dans le rendement. Avec la nouvelle unité, le splitting de profils devient efficace. Au lieu de deux opérations de fraisage et deux changeurs d'outils, un seul suffit. Et la séparation de l'usinage en pré-déchetage et fraisage de finition est rationalisée. La durée de vie des outils augmente et la qualité de fraisage s'améliore.“



BÜTFERING // Un ponçage flexible

## SWT 200 – compacte, rapide, universelle

D'avantage de high-tech et un encombrement réduit - la gamme SWT 200 a été perfectionnée spécialement pour l'artisanat. Depuis le printemps, la SWT 200 offre une flexibilité élevée dans sa catégorie. Monsieur Ulrich Hartner, Product Manager Surface Processing vous donne des précisions.

### Vos avantages :

- Gain de temps : changement de bande, compensation de la granulométrie et dépose de bande aisés
- Commande simple : terminal tactile intuitif
- Travail efficace : mesure de l'épaisseur automatique en standard – plus une aide au ponçage consignée dans le terminal
- Manutention en douceur : table à rouleaux en entrée de machine (standard), table rabattable en sortie (option)
- Efficacité énergétique : réduction de jusqu'à 35 % des valeurs d'aspiration
- Ponçage fin de qualité élevée : agrégat H avec bande à lamelles à rotation interne (exceptionnel pour cette catégorie de machine)
- Flexibilité élevée : deux places d'agréments supplémentaires pour le post-usinage



Ulrich Hartner  
Product Manager Surface Processing

*Rédaction :* quels usinages l'utilisateur peut-il réaliser avec la nouvelle SWT 200 et quels en sont les avantages ?

L'utilisateur peut calibrer mais aussi poncer toute forme de bois massif ou de placage ou même réaliser un ponçage de laque de qualité élevée. Sur l'une des places d'agrégat complémentaire, il peut utiliser notre brosse à structurer. Notre client est alors en mesure de prendre en compte les tendances actuelles – de l'accentuation de la structure du bois aux surfaces rustiques fortement brossées. Différentes brosses peuvent être interchangeables en moins de 2 minutes. La deuxième place d'agrégat peut alors accueillir une brosse de nettoyage ou des rotors de nettoyage. La SWT 200 convient donc à toutes les surfaces !»

*Rédaction :* Quelle a été la raison de ce perfectionnement ?

„Nos machines sont connues pour leur longévité et une technique éprouvée. En raison des exigences grandissantes – même pour l'artisanat – en matière de ponçage de laque intermédiaire et effets de surfaces, il nous a fallu adapter notre technique de machines à ces exigences élevées. C'est pourquoi nous avons développé en collaboration avec nos clients la nouvelle gamme de ponceuses SWT 200. Celle-ci remplit les souhaits de nos clients et ceux du client final.“

*Rédaction :* quelles sont les entreprises qui ont absolument besoin de ces ponceuses dans leur parc machines ?

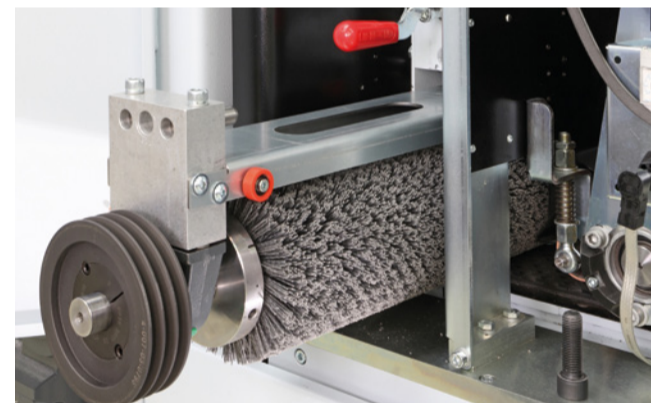
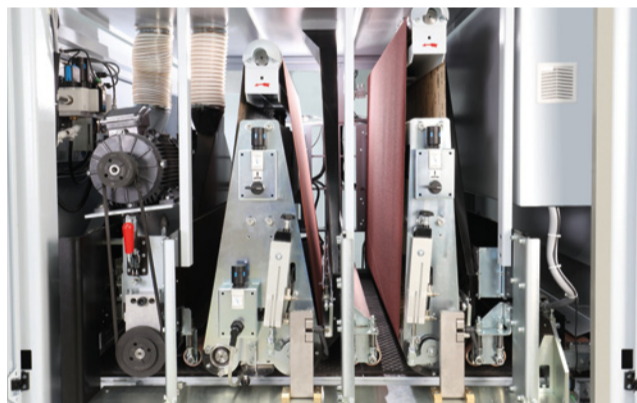
„Toutes les entreprises actives dans le secteur de l'agencement haut de gamme, des escaliers ou du bois massif qui en raison de la réduction du nombre de pièces et de leur infrastructure interne ne souhaitent pas intégrer de machine plus grande dans leur production.“

*Rédaction :* comment la SWT 200 s'est-elle établie sur le marché depuis sa présentation au Salon de Nuremberg ?

„La machine a eu un excellent accueil sur le marché. Les chiffres de vente ont dépassé nos attentes. Nous espérons bien sûr que cela va continuer – puisqu'avec son rapport qualité/prix, la SWT 200 est vraiment imbattable.“



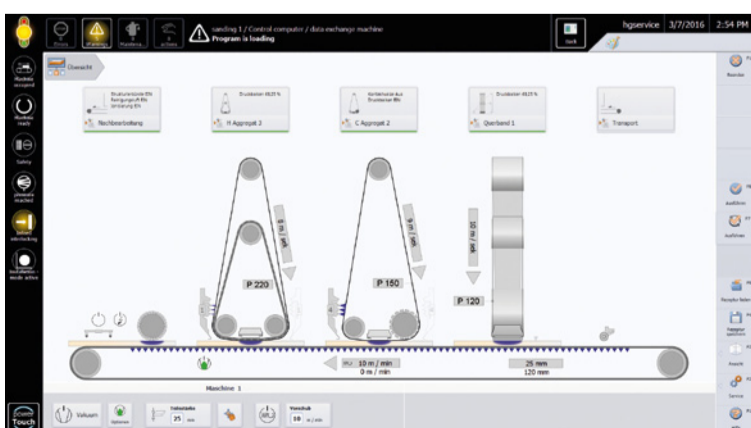
SWT 200 live en action



BÜTFERING // Commande intuitive

## SWT 300 avec powerTouch et Sanding Center

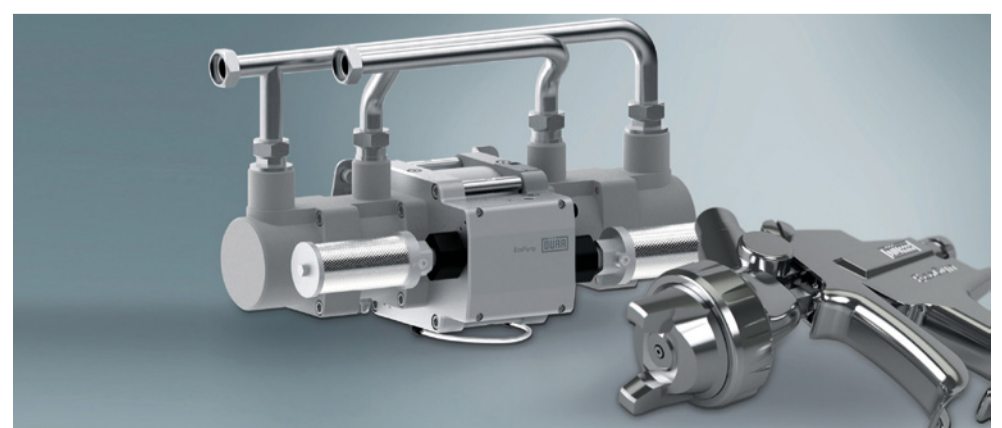
Intuitif et performant, le concept powerTouch est intégré de départ dans la gamme SWT 300 depuis le Salon de Nuremberg. Il comprend, entre autres, le nouveau «Sanding Center» avec lequel l'utilisateur peut réaliser l'ensemble des réglages de façon tactile et naviguer tout simplement comme sur une tablette. Les paramètres qui changent – comme par exemple l'augmentation de la pression ou la modification de la vitesse – sont représentés graphiquement de façon claire avec un design agréable. Ce principe „What-You-See-Is-What-You-Get“ s'est établi avec succès sur le marché. La commande d'une SWT n'a jamais été aussi simple.



DÜRR // Pistolet et pompes

## Une application de peinture aisée

En tant que spécialiste pour l'application de peinture sur différentes surfaces, Dürr présente des produits pour tout ce qui touche à la technique de peinture à Schopfloch, lors des Journées Techniques : pistolets manuels et automatiques, pompes et murs de peinture. Les domaines d'utilisation sont variés - Dürr propose des solutions pour des revêtements de protection (laque, imprégnation), des revêtements décoratifs (couleur ou laque de base), des revêtements de surface fins (pour pianos, par ex.) ou des applications de collage (ex. plaquage de chants). Cette offre s'adresse au menuisier professionnel qui veut rendre son meuble brillant ou ses pièces maîtresses manuelles mais convient également à une installation de production en série qui exige une qualité élevée pour toutes les pièces produites.



Suite de la page 1

## Une production connectée pour l'artisanat

... Les frères Daxenberger ont pris au sérieux la devise «Grandir avec HOMAG Group». Ils ont équipé leur menuiserie d'une technique actuelle : les postes de travail, les machines CN et les solutions logicielles sont connectés. Des scanners pour codes-barres font le lien avec le PC central pour chaque machine. Le concept de mise en réseau et les nouvelles machines viennent d'HOMAG Group. Monsieur Bernhard Daxenberger, maître menuisier et – comme ses frères Josef et Simon – directeur de la menuiserie Daxenberger, en finit avec un préjugé courant : „Le fait que nous ayons connecté tous nos déroulements ne fait pas de nous une entreprise industrielle“. „Et nous restons une menuiserie et sommes corps et âme liés à notre entreprise de menuiserie artisanale.“

La menuiserie est bien structurée. Toutes les machines sont placées de façon optimale le long du flux de matériaux selon leur fonction : „Nous avons davantage de place et nos déplacements sont réduits“, explique Bernhard Daxenberger. Au début de la ligne de production se trouve la découpe à l'aide d'une scie à panneaux de la gamme 3 combinée à un stockeur pour panneaux TLF 211. Il est suivi par la plaqueuse de chants unilatérale KR 77 Optimat dotée d'un retour de pièces automatique.

Puis vient un centre d'usinage BOF 311 **profiLine** qui maîtrise les opérations de fraisage et de perçage complexes. Un centre d'usinage BHX 055 Optimat se charge des tâches standards. Bernhard Daxenberger est enthousiaste : „Cette machine travaille de façon si efficace, rapide et précise que cet investissement a été plus que profitable“.

Ce que l'on ne voit pas chez Daxenberger, ce sont les chariots de transport avec des montagnes de pièces qui sont «garés» partout où il y a de la place dans les halls. „Grâce à notre organisation de production connectée, nous ne cherchons jamais rien, nous savons toujours où se trouve le matériau à usiner“ explique Bernhard Daxenberger fièrement. L'étiquette de code-barres qui est imprimée à la scie à panneaux et collée sur chaque pièce individuelle est un facteur organisationnel décisif dans une production connectée. Puisque le code-barres identifie la pièce mais permet aussi l'accès à la liste de pièces et au plan de travail.

Mais cela ne suffisait pas aux Daxenberger. Ils voulaient une continuité pleine entre le PC et les logiciels. Le logiciel standard „Schreiner-Plus“ devait pouvoir dialoguer avec le logiciel Imos-3D et la commande de la machine. L'expérience d'HOMAG Group était la bienvenue.

„Nous savions, que l'achat de machines et de différents programmes logiciels ne suffirait pas et que nous aurions beaucoup de travail en interne“, nous confie Bernhard Daxenberger. „Mais cela en valait la peine. Je ne voudrais plus travailler comme avant.“

L'article complet figure dans HK 2/2016 ou sous [homag-group.com/referenzen](http://homag-group.com/referenzen). HOMAG Group remercie la rédaction.



Bernhard Daxenberger montre l'étiquette de codes-barres – l'un des facteurs organisationnels décisifs d'une production connectée

HOMAG Group // Life Cycle Services

## Toujours à votre service



Actuellement, les prestations de service ont une toute autre signification qu'il y a 20 ans. Le service a réalisé la mise en route jusqu'à la réception. Aujourd'hui, il est devenu nécessaire d'offrir des prestations de service pour l'ensemble de la durée de vie des machines – dès le transfert. L'industrie du bois se développe très rapidement et les exigences envers nos clients et leurs installations et processus augmentent sans cesse. Même le meilleur logiciel de commande nécessite des mises à jour régulières. Les experts doivent reconnaître à temps l'usure des pièces et l'état de la machine pour garantir une disponibilité maximale pour la production. Pour ce faire, un entretien régulier des machines est indispensable.

Et s'il y a vraiment un temps mort, un technicien HOMAG Group doit être immédiatement disponible – qu'il s'agisse d'un client aux USA, en France, en Pologne ou en Chine. Mais il ne doit pas obligatoirement être sur site ! Actuellement, de nombreuses pannes peuvent être résolues rapidement et de façon efficace par le service à distance. L'expert de la hotline peut se connecter directement sur la machine, même si elle est éloignée de mille kilomètres. Avec ServiceBoard quel que soit le

constructeur, la panne peut même être transmise par diagnostic vidéo en live au ServiceCenter du Groupe HOMAG. Le collaborateur met les informations à disposition et la résolution du défaut est souvent possible de suite – dans 85,2% des cas sans intervention d'un technicien sur site. D'autre part, ServiceBoard offre un accès direct à la boutique de pièces de rechange en ligne eParts.

**Si le client a besoin d'une pièce de rechange, il faut qu'elle arrive rapidement sur site. Un temps de réaction court et un délai de livraison rapide sont décisifs – c'est ce que montre cette intervention réalisée en Autriche.**

**21 juin Appel d'un client.** En août, l'entreprise a deux semaines de congés annuels, durant lesquels le montage de pièces de rechange est possible. Une inspection préalable a été réalisée en juin pendant l'arrêt de la machine en raison d'une faible charge de travail. Le service montage du Groupe HOMAG recherche des techniciens pour cette période. Ceux-ci consultent les données du client à l'aide de leur Smartphone.

**29 juin Arrivée.** L'équipe réalisant l'inspection appelle le client en Autriche. La révision commence. Les techniciens traitent la checklist électronique et donnent un aperçu de l'état de la machine au responsable maintenance du client. Puis ils font une liste des pièces de rechange conseillées et les classent par priorité. Le responsable de la maintenance décide des pièces à changer. Les techniciens HOMAG Group envoient une demande au service pièces de rechange.

**05 juillet** Le client reçoit l'offre pour les pièces de rechange et envoie la commande. Les collaborateurs du SAV du Groupe HOMAG commandent les pièces. Puis ils informent le client du délai de livraison.

**03 août** Les pièces arrivent en temps voulu chez le client.

**07 août** Début de l'entretien, remplacement des pièces d'usure. Rodage de l'installation. Contrôle qualité. Le fonctionnement normal peut reprendre. La probabilité d'un défaut a été minimisée.



**1 200** collaborateurs SAV sont actifs dans le monde entier pour HOMAG Group

**650** livraisons de pièces de rechange par jour

**>150 000** machines sur documents électroniques en 28 langues sur eParts