

inspiration



ČASOPIS O ZPRACOVÁNÍ DŘEVA | ZÁŘÍ 2016



ÚSPĚCH MÁ MNOHO TVÁŘÍ



POZVÁNKA HOMAG a HOLZMA Treff 20.-23. září 2016 // 9-17 hod.

Co vás čeká v Schopflochu a Holzbronnu?

Všeobecně platná řešení od kompaktních jednotlivých strojů až po automatickou linku pro výrobu jednokusových serií a inovativní vývoj nábytku a výrobu stavebních prvků nabízí dvě napínavá oborová setkání. Výměna názorů s experty a kolegy stejně jako odborné přednášky ze světa obrábění dřeva udělají z vaší návštěvy jedinečný zážitek. Všechny informace najdete na www.homag-group.com/treffs



Síťově propojená truhlářská výroba.

Každý návštěvník žasne nad strojním parkem a jeho síťovým propojením, který byl předtím k vidění především v průmyslové výrobě nábytku: truhlářství Daxenberger zůstalo stále ještě řemeslným podnikem. Přesto dominuje ve společnosti Daxenberger nejmodernější technika, která sahá od kombinace pily a skladu až k různým obráběcím centrům a softwarovým řešením. Redakce HOMAG Inspiraton navštívila jejich vlajkovou loď truhlárnu v Seon am Chiemsee.

Pokračování na straně 2 a 8!



NAŠE TÉMATA: NECHTE SE INSPIROVAT!

Strany 2-3	HOLZMA Jubileum
Strany 4-5	HOMAG stroje a linky live
Strana 4	Nový postup airTec
Strana 5	Jeden z nejmodernějších nábytkářských závodů světa: Nowy Styl Group
Strana 6	CNC-technika
Strana 7	Technika povrchů
Strana 8	Service dnes: Příklad z praxe

HOLZMA: 50 let

Když Erwin Jenkner před 50 roky zakládal HOLZMA Plattenaufteiltechnik GmbH, prokázal odvahu a podnikatelského ducha. Dvě

vlastnosti, které se HOLZMĚ vždy vyplatily. Takto dodáváme dnes zákazníkům naše pily po celém světě, a jako lídři na trhu vyvíjíme technologie zítřka. 50 let HOLZMY jsou také 50 let inovací a nejmodernějších technologií přířezu, vyvinutých a vylepšených společně s našimi zákazníky.

To chceme s vámi oslavit s motem „My jsme formátovací technika“. Očekává vás napínavá jubilejní akce a samozřejmě velké množství novinek!

HOMAG: Řešení na 10 000 m²

Na více než 10 000 m² výstavní plochy prezentuje HOMAG progresivní koncepty strojů, zařízení a služeb. Objevte světové novinky v opracování hran, CNC technice, od jednoduchých řešení až k průmyslu (včetně setkání uživatelů woodWOP pro softwareové fanoušky) a vše kolem opracování povrchu od broušení až po olepování. Naše stroje čekají na živé předváděčky!



Také v hledáčku: Aktuální témata jako „Industrie 4.0“ a síťově propojené jednotlivé stroje každé výkonnostní třídy.

PŘIHLASTE SE:

Odborné přednášky, aktuální trendy, highlights a výměna názorů s experty – přihlaste se! Buď u vašeho regionálního zástupce mailem na adrese: trnkova@epimex.cz, nebo přes webovou stránku, tak je možné optimálně zajistit plánování a ubytování. www.homag.com/registration





HOLZMA TREFF // 50 LET HOLZMY

My jsme formátovací technika

Navštivte náš veletrh HOLZMA Treff od **20.-23.09.2016** od 9-17 hod. a náš den otevřených dveří dne **25.09.2016** od 10-16 hod. (žádné poradenství a prodej) u příležitosti jubilea Holzmy.



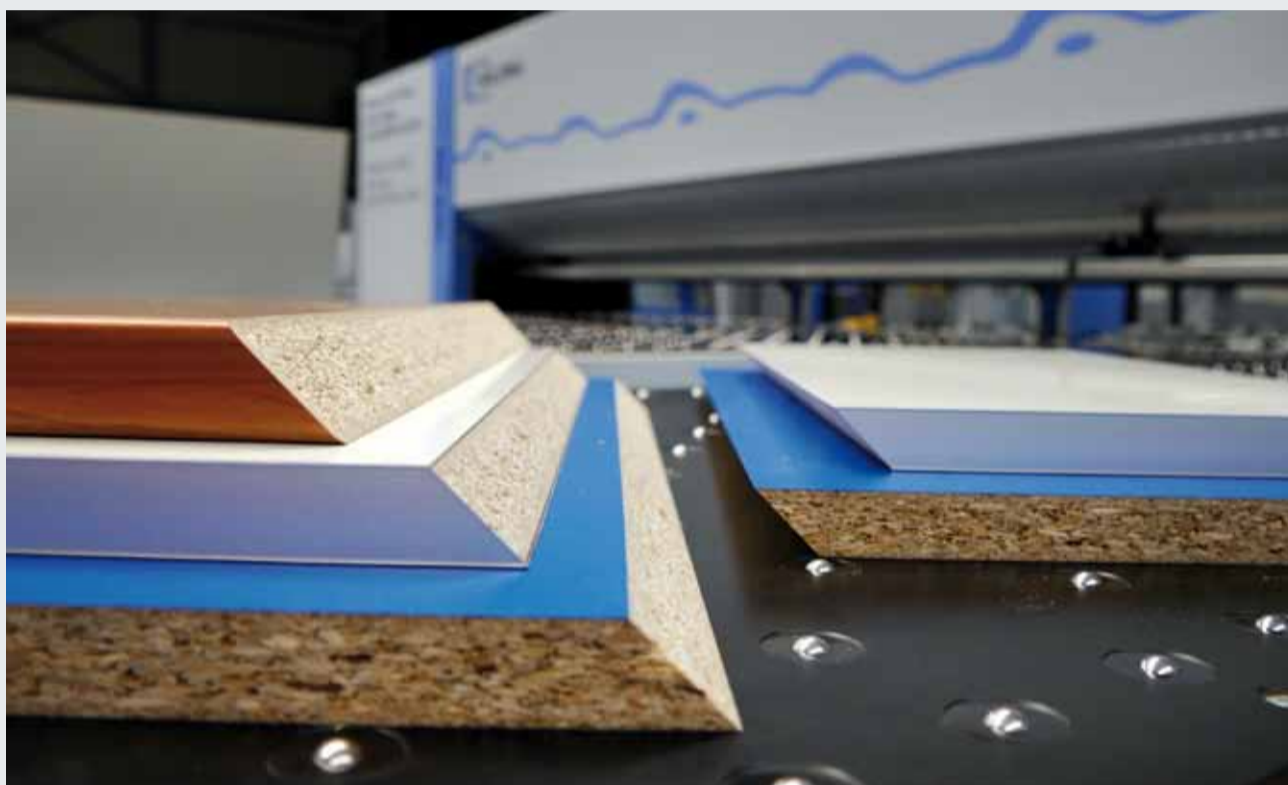
HOLZMA // module45

PREMIÉRA: Přesné úkosové řezy již na pile

Proč je dnes téměř každý kapesní nůž multifunkčním nástrojem? Protože takový všemohl ušetří spoustu jednotlivých nástrojů, je velmi efektivní pro manipulaci a neuvěřitelně praktický – stejně jako nové zařízení module45 od firmy HOLZMA. Díky této inovaci vyřídíte od nyní všichni úkosy přímo na Vaší pile HOLZMA: rychle, jednoduše a v plynule nastavitelných úhlech. Premiéru zažívá tento inovativní přídatný agregát na akci HOLZMA Treff. Zařízení module45 bude k mání pro HPP 130 a pro všechny modely řady 2, 3 a 4.

Výhody module45:

- Lze namontovat dodatečně (v závislosti na modelu a roku výroby, zeptejte se nás)
- Nízké investiční náklady, vysoký užitek
- Jednoduchá obsluha jedním člověkem
- Méně zmetků a vyšší kvalita díky menšímu počtu poškození z přepravy - materiál zůstává na stroji
- Bezkonkurenční poměr ceny a výkonu



HOLZMA // Děkujeme!

50 pil za zvláštních podmínek

K výročí přišla HOLZMA s přísně limitovanou nabídkou: Holzbronnští poděkují za každý obchodní rok jednou pilou řady 4 (HPP 400 nebo HPL 400) za zvlášť výhodných podmínek.

Akce začala **1. srpna** a končí nejpozději **31. prosince 2016**. Nabídka platí pouze do padesáté prodané jubilejní pily

Zajistěte si co nejdříve jubilejní model dle Vašeho výběru:

HPP 400 nebo HPL 400 + individuální výbava na přání + jubilejní sleva na celý paket.



Daxenberger // Kombinace pily a skladu

Zvýšení produktivity až o 40 procent

Kombinace pily a skladu nabízí možnosti využití výhod, které plynou z optimálního využití strojů a minimálních prostorových požadavků pro zásobu desek a jsou měřitelné časem a efektivitou. Tak je tomu také u společnosti Daxenberger (viz strana 1 a 8). Tam svým optimalizačním potenciálem vyniká sklad desek TLF 211 od firmy HOMAG Automation: Pomáhá ušetřit dopravní cesty a tím vytváří více místa pro desky.

Sací traverza „ST 61“ doprovází celou přepravu uvnitř skladu a předání na zařízení HPP 300 firmy HOLZMA. Toto zařízení díky tomu nezná téměř žádné prostoje. U Daxenbergeru si spočítali konkurenční výhodu, která vzniká už jen časovou úsporou, protože automatický

plošný sklad je prostě rychlejší. Tak lze snadno dosáhnout zvýšení produktivity až o 40 procent - a to při stávající potřebě personálu.

Bernhard Daxenberger byl překvapen dobrým poměrem ceny a výkonu a předpovídá, „že zařízení se do pěti let zaplatí.“ Je přesvědčen, že kombinace obou zařízení HPP 300 a TLF 211 je velmi zajímavá i pro menší truhlářství.



Automatický sklad desek TLF 211 může pojmout a spravovat všechny rozměry desek největšímu standardnímu formátu 5 600 x 2 200 mm.

HOLZMA Treff // přednášky expertů

Praktické vědění vše kolem optimalizace procesů

Alfou a omegou je v dílně průchodný datový tok pro efektivní procesy. Jak je možné jej převést? Odpovědi dají experti hned prvního dne setkání HOLZMA Treff – úterý, 20. září 2016.



13:30 hod.

Handwerk 4.0 – Jistě do budoucni se softwarem a organizací dílny

Přednášející: Niklas Kögel, HOMAG eSOLUTION

14:30 hod.

Holzconnection 4.0 – od poletování dat k síťově propojenému systému

Přednášející: Daniel Wagner, Schreinerservice24.de

Denys Nagel, Holzconnection GmbH

15:30 hod.

Schnitt Profi(t) V 10.02 – Novinky a vylepšení

Přednášející: Arne Mömesheim, HOLZMA

Zájem
Prosím, hned se přihlaste
www.homag.com/registration



Den otevřených dveří dne 25.09.2016

od 10-16 hod., žádné poradenství, žádný prodej

HOLZMA // rychle, jednoduše, intuitivně

NOVÉ! Systém asistence obsluhy

Bude technika v oblasti přířezu tak komplexní, že jí budou v budoucni ovládat jenom specialisté? „Ne“ zní odpověď od HOLZMY, protože my vyvíjíme také stále inteligentnější obslužné systémy – například nový systém asistence obsluhy.

Funkční princip: Podél linie řezu leží LED-lišta, která obsluhu stroje pomocí světelných signálů suverenně a spolehlivě vede přes obráběcí proces. Obsluha rozumí intuitivně, co má udělat jako další – bez toho aniž by se musela dívat na monitor, bez zatěžujícího hledání nebo přiřazování.

OD TEĎ: Pro skoro všechny HOLZMA pily stavební řady 3 a 4



HOLZMA // Schnitt Profi(t)

Optimalizace pokračuje

Ve výrobě záleží na efektivních procesech. Jejich základem je Schnitt Profi(t). Nejmladší generace optimalizačního softwaru - Schnitt Profi(t) V 10 - je na trhu již téměř rok. Nyní následují s verzí 10.02 další vylepšení, která se poprvé představí na akci HOLZMA Treff.

Zaměří se mimo jiné na komunikaci mezi softwarem Schnitt Profi(t), pilou a skladem.

Nové:

- Automatická rezervace desek během procesu optimalizace
- Vylepšené nastavování parametrů pro robotem řízené koncepce
- Ještě efektivnější vnoření drobných součástí - a mnoho dalšího...

Nová verze Schnitt Profi(t) V 10.02 bude dostupná pravděpodobně od listopadu 2016. Pokud již používáte software Schnitt Profi(t) a máte servisní smlouvu, můžete si aktualizaci stáhnout zdarma. Informace obdržíte u svého místního distributora nebo na: opti@holzma.de.

Newsletter
Schnitt Profi(t)
Nyní začněte odebírat! Více na:
www.holzma.com/news



HOLZMA Treff // Highlights

To ještě uvidíte při setkání HOLZMA Treff:

- Olepovačky od základní třídy až k průmyslovým strojům (včetně nového airTec-agregátu)
- Techniku pro broušení s malou náročností na místo a intuitivní obsluhou (SWT 200 und 300)
- Lakovací technika: stříkácké pistole, pumpy a lakovací stěny pro dílny a pro sériovou výrobu
- Automatizační technika od skladu až k balicímu stroji a montážnímu lisu – řešení pro ještě efektivnější procesy a přesná logistika
- Freestyle-CNC-technika pro dílnu (Venture 114)

HOLZMA // HPS 320 flexTec

Individuální přířez ve velkém stylu

S HPS 320 flexTec udělala HOLZMA revoluci v přířezu v jednodušové serii. Inovativní rozdělovací buňka je vytvořena speciálně pro opracování jednotlivých desek a definuje tok dílů zcela nově – s plně automatickými procesy a pozdějšími řezy bez limitu. Pro řemeslníky i průmysl stejně zajímavé.

- Plně automatické procesy
- Pozdější řezy bez limitu
- Vysoce flexibilní plánování řezu
- Výkon: do 1 500 kusů za směnu
- Automatické etiketování stavebních dílů
- Automatické zpracování koncových odřezků
- Extrémně šerná manipulace s materiálem



Tady se podívejte na HPS 320 flexTec v akci: youtube.com/holzma



HOMAG TREFF

HOMAG Treff // Stroje a zařízení live

Od výroby nábytku až po výrobu podlah

Na více než 10 000 m² výstavní plochy čekají na návštěvníky 24. firemní výstavy HOMAG Treff v Schopflochu stroje, zařízení a služby budoucnosti. K vidění jsou stroje koncipované skutečně zákazníkům na míru v různých výkonnostních třídách včetně

obvyklého softwaru, a to jak pro malé až velké výrobce nábytku, tak pro výrobce dveří a podlahových krytin. Ani návštěvníci z oblasti řemeslné výroby nepřijdou zkrátka: světová novinka v opracování hran, CNC technologie

HOMAG // laserTec

Flexibilní výroba s nulovou spárou laserTec

Stavební díly v nejvyšší kvalitě nabídne v budoucnu výrobce VARIO Büroeinrichtungen GmbH & Co. KG především díky dvěma strojům typu KFR 610 s laserTec technologií. Nové, automatizované zařízení s velikostí dávky 1 ks zvládne při posuvu 20 m/min. minimálně 1 200 dílů za směnu. Výjimečná je mimo jiné vysoká rozmanitost drážek, které může VARIO použít. Na jednom stroji se počítalo se dvěma drážkovacími rameny na zadní straně – kromě toho vybavuje HOMAG sdruženými nástroji i frézovací agregáty na obráběcí straně. Stroj je doplněn

dvoupatrovou nárazníkovou dráhou, po níž se obrobky dopravují od pily k zařízení na opracování hran. Zároveň jsou díky ní výkony pily a zařízení na opracování hran navzájem nezávislé. **Výhody:** díky laserové technologii těžší společnost VARIO z vyšší kvality stavebních dílů, nárazníková dráha zároveň snižuje náklady na logistiku.

Stroj je na firemní výstavě HOMAG Treff k vidění v akci naživo.

HOMAG // Profilování

Na speciální lince na míru se vyrábí stěnové panely s vysokým leskem

U stěnových panelů společnosti Fibo z Norska se má snoubit krása s účelností: díky novému vysoce výkonnému zařízení bude tento výrobce produkovat moderní stěny s vysokým leskem, které jsou vodotěsné a splňují nezbytné hygienické standardy. Nové stěnové panely budou mít profil typu click a systémový dekor, a to díky profilovacímu zařízení s pilou, které bylo koncipováno společně se zákazníkem speciálně podle jeho požadavků. Koncept zařízení klade důraz na vysokou přesnost a výkon.

HOMAG Group // Technologie na opracování hran

Srdce HOMAGu se představuje nově

Tam, kde se zrodil první okližovací stroj, jsou od firemní výstavy HOMAG Treff po celý rok k dispozici okližovací stroje BRANDT a HOMAG – od malých až po velké, od základní technologie až po high-end stroje. Zařízení vybavená celou řadou možností stavebnicové konstrukce a v téměř všech výkonnostních třídách nabízejí návštěvníkům příležitost shlédnout řešení pro požadavky výrobců z celého světa.

Vždy připraveny k předvedení:

- Automatizované okližovací stroje od kompaktních až po volně konfigurovatelná zařízení
- Opracování nejrůznějších druhů materiálů a hran

- Technologie s nulovou spárou se systémy **airTec** a **laserTec**
- Technologie **sealTec** pro zvýšení voděodolnosti ve spojení se systémy **airTec** a **laserTec**
- Jednotka pro nanášení lepidla QA65 N pro nanášení všech druhů lepidel se systémem pro rychlou výměnu a systémem rychlého zahřívání
- Automatizace výměny profilů nebo programově řízené, opakovatelné přestavení nástrojů
- Systém vedení obrobků EZ14 pro zvýšení výkonu
- Další prvky: úprava pomocí stolu se vzduchovým polštářem, zpětný pohyb, obsluha **powerTouch**



HOMAG // woodWOP setkání uživatelů

Představení woodWOP 7.1 a nestingu

Na letošním setkání uživatelů bude odhaleno tajemství kolem woodWOP 7.1. Dostupná je nová verze, na HOMAG Treff si uděláte první a exkluzivní přehled o nové verzi LIGNA 2017! Pro všechny zájemce o nesting ukážeme přednosti tohoto postupu a příslušných softwareových řešeních.

Hned se přihlaste na: www.homag.com/registration



**Pá. 23.09.2016
10-15 hod.**

HOMAG Group // Nové řešení s nulovou spárou

PREMIÉRA: airTec – výkonnější a téměř neslyšitelný

Systém **airTec** se prosadil jako řešení s nulovou spárou jak v řemeslné výrobě, tak ve středně velkých podnicích. Na setkáních společností skupiny představuje HOMAG Group toto nové inovační řešení v oblasti technologie s nulovou spárou pro modelové řady Ambition a KAL 370 **profiLine**. Je zřetelně výkonnější a lze jej použít pro stroje s posuvem od 8 do 25 m/min.

Redukovaná hluchost: Hladina hluku během aktivace systému se zřetelně snížila. Nachází se pod úrovní hluchosti ostatních obráběcích agregátů. Ve stand-by režimu se množství proudícího vzduchu rovná téměř nule – **airTec** je tak slyšet už jen při olepování hran.

Efektivnější a energeticky šetrnější než dříve: To vše díky novému principu zdroje energie. Jádrem je rotační ohřívač vzduchu (přihlášen jako patent), který ohřívá

vzduch a zároveň akumuluje teplo pro pozdější opětovné ohřívání vzduchu. V důsledku optimalizovaného v rotačním ohřívači je spotřeba vzduchu jen nepatrná. Díky optimalizované izolaci se méně ohřívá okolí stroje.

Rovnoměrné proudění vzduchu zaručuje vysokou kvalitu: Přívod a proudění vzduchu byly ve výstupní trysce agregátu **airTec** adaptovány na nový zdroj energie a optimalizovány. Díky rovnoměrné teplotě a vyváženému vycházejícímu objemu vzduchu se tak funkční vrstva hran natavuje rovnoměrně a spojuje se optimálně s úzkým povrchem.

Jednoduchá obsluha: Pro uživatele je obsluha **airTec** velmi pohodlná díky ovládní **powerTouch**. Může si také nastavit parametry, tzn. že pro veškeré koextrudované a předem natřené hrany jsou k dispozici nastavení tlaku.





od nižší třídy až po vysoce flexibilní, brusky s malými prostorovými nároky – naše stroje čekají už jen na předvedení naživo.



HOMAG Treff // Zákaznické přednášky Zkušenosti z praxe

Jak se osvědčují stroje a zařízení HOMAG Group v praxi? Na setkání HOMAG Treff líčí zákazníci svoje zkušenosti z běžného pracovního dne.

Přednášky se konají denně od 10:00 hod.



Út., 20. září: **Výroba oken**

St. a Čt., 21.-22. září:

Nábytek a vnitřní stavba

Pá., 23. září: **woodWOP setkání uživatelů**

Zájem

Prosím, hned se přihlaste
www.homag.com/registration



HOMAG // dveře

Falcování dveří v jednokusové sérii

Výrobce dveří pracuje v budoucnu s vysoce flexibilním zařízením pro výrobu dveří s jednoduchým a dvojitým falcem v jednokusové sérii. Nová falcovací linka přesvědčuje především svou flexibilitou a kvalitou a připravuje pro následující přímý postforming. Tak vyrábí uživatel vysoce hodnotné dveře s bezspárovým přechodem od povrchu ke kování.

Přesvědčivý je i výkon: Zařízení udělá mezi 400 a 500 dveřních křídel/směnu. Přestavba mezi křídly s jednoduchým a dvojitým falcem stejně jako mezi bezfalcovými a falcovými dveřmi jsou plně automatické během krátké pauzy. Se zapnutou referenční frézovací jednotkou mohou být dveře kompletně ohraněny. Změny jako změna šířky a změna hrany jsou možné bez času na přestavbu.

Zařízení je na setkání HOMAG Treff živě v akci.



HOMAG Systems // Nowy Styl Group Výroba v sérii 1 kus

Pro výrobce kancelářského nábytku Nowy Styl Group v polském městě Jasło zřídila společnost HOMAG Group jednu z nejmodernějších výrobních linek svého oboru. Síťově propojený závod nejenže funguje plně automaticky, umí přitom také průmyslově vyrábět individuální kusy nábytku.

Nejoblíbenějším místem pana Jerzyho Krzanowského je ocelová plošina, ze které přehledne celou výrobní halu. Vidí, jak jeho stroje řezou, vrtají a olepují hrany, jak se dřevěné díly posunují na pásech, jak mizí v obráběcích stanicích a na konci opouštějí halu jako stůl, police nebo skříň. Spolumajitel čtvrtého největšího výrobce nábytku v Evropě je na svou novou továrnu hrdý.



„Pozorovat materiálový tok tady se shora, je fascinující.“
Jerzy Krzanowski, člen dozorčí rady Nowy Styl Group

Výrobní linka umístěná ve výrobní hale s rozlohou 24 000 metrů čtverečních se řadí k nejmodernějším nábytkářským závodům světa. Stroje pracují zcela automaticky, s nejvyšší přesností. Každou směnu opouští závod až 4 000 dílů nábytku. Každý díl většinou vypadá jinak. Doba, kdy se sériový nábytek vyráběl stále ve stejné variantě, je nenávratně pryč.

Řídící technika celého zařízení pochází od HOMAG Group. Tento software řídí výrobní proces a vždy přesně ví, kde a jak má být který díl opracován. Jednotlivé stroje pracují společně jako jeden velký tým. Veškeré pracovní kroky jsou dobře promyšlené a přesně na sebe navazují.



nábytkových dílců za směnu opouštějí továrnu Nowy Styl Group.

Zpravidla se provoz nového zařízení předem mnohokrát simuluje na počítači. Virtuální kusy procházejí výrobním procesem na monitoru. Řezání, olepování hran, vrtání – vše se testuje a zlepšuje ještě předtím, než se zařízení sestaví.

V provozu tak má HOMAG Group ve společnosti Nowy Styl Group pouze málo problémů. A i pro ně se vždy rychle najde řešení, říká Jerzy Krzanowski.

Svoji novou linku pan Krzanowski rád ukazuje. Mohou ji vidět také jeho konkurenti. Šéf nabízí prohlídku v rámci

okruhu Hightech-Tour. Hosty nemá jen tuzemské, ale přicházejí také zdaleka. Jerzy Krzanowski se pousměje. „Vždycky žasnou, když jsou pozváni na Hightech-Tour do Polska.“

My jsme tam byli! Celou reportáž a také film o jednom z nejmodernějších výrobců nábytku na světě naleznete zde:

www.homag-group.com/references



WEEKE // Silná poptávka

Venture 115 s freestylovou technologií pěti os

Po své světové premiéře Venture 115 s pětiosou konfigurací se skupina HOMAG Group těší silné poptávce. Dostatečný důvod k tomu, představit řadu akcí Treff ještě jednou a podrobně. Živě a v akci bude k vidění jak 115ka v Schopflochu, tak také chytré 4osé řešení Venture 114 v Holzbronn. Oba typy jsou založeny na koncepci kompaktního, prostorově úsporného stroje a všestranné 360° přístupnosti, což umožňuje místo instalace obráběcího centra zvolit libovolně. Stroje této řady lze uvést do provozu v průběhu jednoho dne.

Nová úroveň volnosti:

- Kompaktní koncepce: Až o 15 % zmenšená zastavěná plocha (ve srovnání s dosavadními pětiosými zařízeními)
- Nové bezpečnostní technologie: Stroj je ze všech stran volně přístupný (žádné ochranné mříže, jednodušší manipulace s obrobkem, snadnější čištění stroje)
- Moderní komfort obsluhy: Pojízdný dotykový terminál power**Touch** ve standardní výbavě
- Komfortní paket (volitelná výbava): Některé funkce stroje lze pomocí dotykových tlačítek a skeneru ovládat přímo na tělese stroje – to ušetří čas



Řada BMG 110 poskytuje téměř všestranný přístup ke stroji.

HOMAG Group // Dělení desek

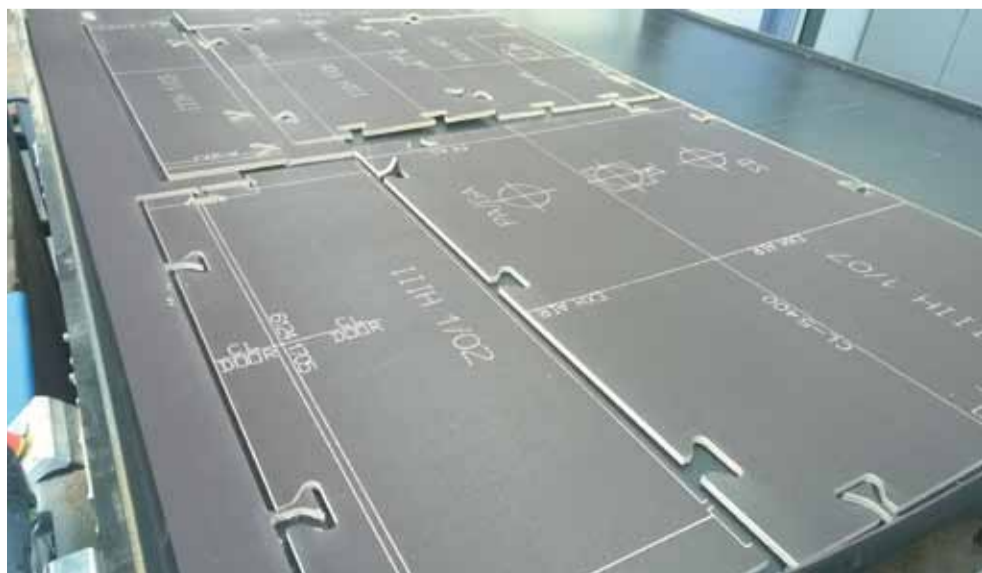
Pila nebo nesting? Pila A nesting!

Které řešení je dnes pro dělení desek nejlepší? Dosud měl uživatel možnost vybrat si mezi formátovací pilou a nestingem. Dnes objevuje stále více podniků výhody součinnosti obou řešení: optimální práce s pilou A nestingem. Skupina HOMAG Group kombinuje to nejlepší z obou světů: Efektivní dělení desek pilou v jednotlivém i paketovém řezu nebo frézování, profilování a vertikální vrty v zařízeních pro nesting.

Kdo chce být ještě efektivnější, udělá další krok a spojí pilu na dělení desek a CNC nesting s automatickým plošným skladem. Nadřazený řídicí systém pak přiřazuje obráběnou desku dělicí pile nebo nestingovému stroji. Jednotlivé obráběcí kroky se automatizují a manipulace s deskami je ergonomičtější, šetrnější k materiálu a efektivnější.



Už jste věděli? Desky polovičního formátu 19 mm MDF váží 70-80 kg, větší formáty nebo tloušťky výjdou přes 100 kg!



HOMAG // Okenní technika

Nový powerProfiler BMB 900 sází na rozdělení profilu

Zařízení power**Profiler** BMB 800 je na trhu už rok. Kolegové z oblasti CNC označili tehdy tohle všestranné zařízení za stroj, které je „fit pro budoucnost a flexibilní v každodenní práci“ a výrobu oken s novou upínací technologií má „v malíčku“. Byl tento slib na trhu splněn a co se do dnešního dne událo? Zeptali jsme se.



Volker Schmieder
Manager Projektierung/ Application Eng. CNC

Redakce: Na podzim 2015 jsme světu výroby oken představili nové zařízení power**Profiler** BMB 800. Jak se toto obráběcí centrum do dnešního dne na trhu etablovalo?

„Velmi dobře! Těší nás, že nová generace našich strojů pro výrobu oken je na trhu tak úspěšná. Po celém světě máme za sebou úspěšné instalace ve všech relevantních

výkonnostních třídách od 20 do 50 oken za směnu – jako samostatné stroje nebo v linkách. Zejména flexibilita nové technologie upínání a manipulace, přídatná konzole se stolem pro speciální prvky a náš software wood**WOP** se trefily do požadavků výrobců oken. BMB pokrývá tak různorodé profily, rohové spoje, obloukové díly a mnoho dalšího, jako žádné jiné řešení na trhu.“

Redakce: Existuje již pokračování vývoje nebo nové funkce?

„Rozšířili jsme rodinu strojů power**Profiler** o model BMB 813 a řadu BMB 900. Základ tvoří obráběcí stoly a jednotky řady BMB 800 – ale tady jsou zdvojené: Dva stejné stoly a dvě stejné jednotky umožňují paralelní obrábění obrobků. Novinkou je kromě toho u modelů BMB 813 a BMB 925 technologie dvojitého vřetene: Jednotka pro dělení profilů se dvěma frézovacími vřeteny, které jsou pomocí os Y a Z navzájem stavitelné. Díky tomu je možné v jednom podélném průjezdu použít současně dvě profilové frézy na jednom obrobku.“

Redakce: A jak to konkrétně vypadá v praxi?

„V odstavu jen asi 400 mm jsou za sebou vedena dvě profilovací vřetena. Tak lze již i u krátkých obrobků dosáhnout efektivnějšího dělení profilů frézováním. Kromě toho lze současně ze zásobníku nástrojů vkládat do frézovacích vřeten hned dva nástroje.“

Redakce: Co z toho má zákazník?

„Výhoda spočívá zejména ve zpracovaném počtu dílů. S novou jednotkou je dělení profilů efektivní. Místo dvou frézovacích operací a dvou výměn nástroje tady stačí vždy jen jedna. Také rozdělení obrábění na předběžné a finální frézování je racionální. Zvyšuje se životnost nástrojů a kvalita frézování je výrazně lepší.“



BÜTFERING // Flexibilní broušení

SWT 200 – kompaktně, rychle, univerzálně

Ještě více technologií s úsporou místa – řada SWT 200 byla vyvinuta speciálně pro řemeslníky. Od jara nabízí SWT 200 už také v této výkonnostní třídě enormní flexibilitu. Co se za tím skrývá, nám vysvětluje pan Ulrich Hartner, Product Manager Surface Processing.

Zde výčet předností:

- úspora času: výměna pásu, vyrovnání zmitosti a zavěšení pásu vyžadují méně úkonů
- jednoduchá obsluha: intuitivní dotykový terminál s vysvětlivkami
- efektivní práce: automatizované měření obrobku tloušťkoměrem jako standard – plus recepty na broušení uložené na terminálu
- šetrná manipulace s díly: válečkový stůl na vstupu do stroje (standard), odklápěcí stůl na výstupu ze stroje (volitelný)
- energetická efektivita: hodnoty odsávání nižší až o 35 %
- vysoce kvalitní jemné broušení: H-Agregát s vnitřním běžícím pásem s tlakovými lamelami (v této výkonnostní třídě výjimečné)
- vysoká flexibilita: dvě dodatečná místa pro agregáty pro další opracování



Ulrich Hartner
Product Manager Surface Processing

Redakce: Které práce může uživatel provádět s novým SWT 200 a jaké díky němu získává přednosti??

„Uživatel může jak kalibrovat, tak také brousit každý druh masivního dřeva nebo dýhy nebo rovněž provést kvalitní broušení mezi vrstvami laku. Na některém z přídatných míst pro agregáty může použít náš strukturovací kartáčový agregát. Díky tomu je náš zákazník snadno schopen vyhovět aktuálním trendům – od zvýraznění struktury dřeva až po silně vybroušené rustikálně vyhlížející plochy. Nejrůznější kartáče je přitom možné vyměnit za dobu kratší než 2 minuty. Na další přídatný agregát lze potom nasadit čistící kartáč nebo čistící rotory. Naše SWT 200 zkrátka správně obrousí každý dílec!“

Redakce: Co Vás vedlo k dalšímu vývoji?

„Naše stroje se vyznačují dlouhou životností a pokročilou technikou. Vzrůstající nároky – právě i v řemesle – na mezibrus pod lak a zvláštní povrchové efekty vyžadovaly, aby se na tyto vyšší nároky přizpůsobila také

naše strojní technika. Proto jsme společně s našimi zákazníky vyvinuli novou řadu brusných strojů SWT 200. Tato řada umožňuje splnit především přání našich zákazníků a tím přání jejich koncových zákazníků.“

Redakce: Které podniky nutně potřebují mít tyto brousící stroje ve svém strojovém parku?

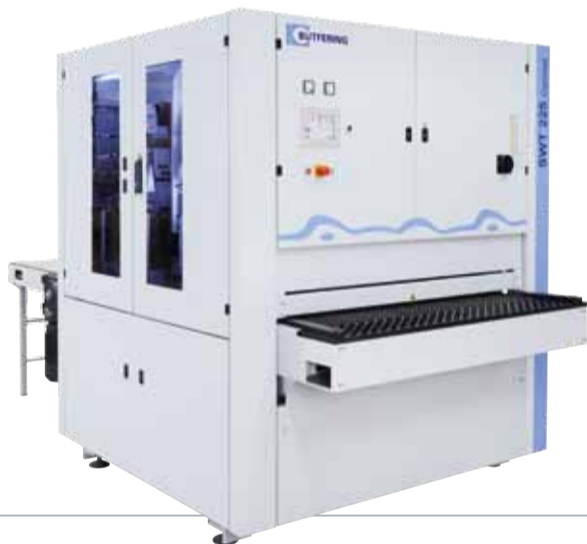
„Všechny podniky, které pracují v oborech vnitřních staveb, výstavby schodišť nebo v oboru zpracování masivního dřeva a nechtějí vzhledem k nízkému počtu kusů nebo vzhledem k vnitropodnikové infrastruktuře umístit do své výroby žádný větší stroj.“

Redakce: Jak se SWT 200 etablovala na trhu od své prezentace na HOLZ-HANDWERK?

„Tento stroj byl trhem výborně přijat. Číslo prodejů předčila naše očekávání. Samozřejmě doufáme, že to tak bude i nadále – neboť svým poměrem cena-výkon je SWT 200 opravdu neporazitelný.“



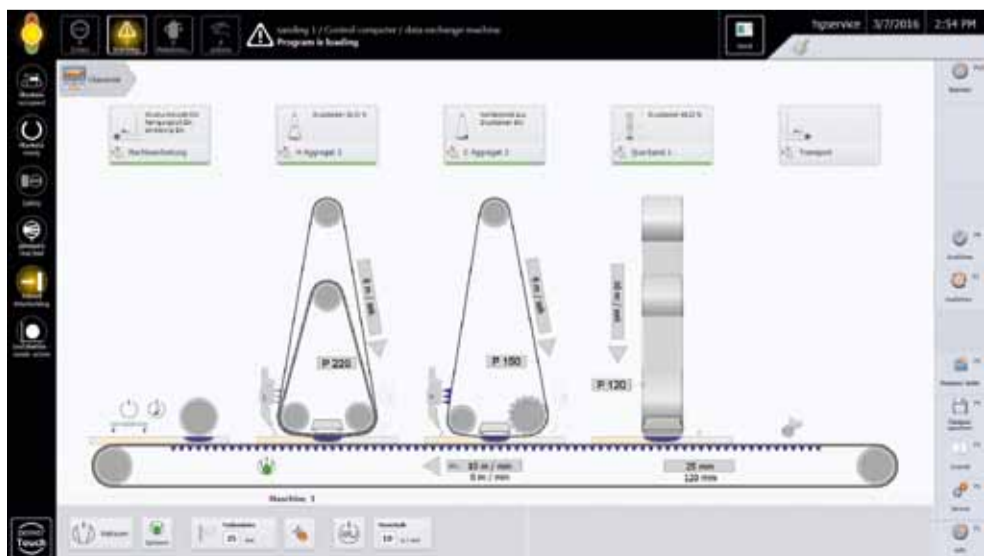
Tady vidíte SWT 200 živě v akci



BÜTFERING // Intuitivní obsluha

SWT 300 s powerTouch

Už od konání HOLZ-HANDWERK je intuitivní a výkonný koncept powerTouch standardně integrován do řady SWT 300. Díky němu může obsluha řídit pomocí dotyků a gest jakékoliv nastavení na stroji a navigovat velmi jednoduše, jako na tabletu. Jestliže se nastavitelné parametry změní – například zvýšení brusného tlaku nebo změna rychlosti – tak jsou opticky jednoduše viditelné na příslušné obrazovce. Tento princip, nazývaný „What-You- See-Is- What-You- Get“ se na trhu již úspěšně etabloval. Obsluha SWT ještě nikdy nebyla snadnější.



DÜRR // Stříkací pistole a čerpadla

Snadné lakování

Jako specialista na nanášení laku na nejrůznější povrchy předvádí firma Dürr na setkání HOMAG v Schopflochu výrobky pro lakování. Mezi ně patří ruční a automatické stříkací pistole, čerpadla a lakovací stěny. Spektrum pro použití je velmi široké – Dürr nabízí řešení pro ochranné nátěry (lak, impregnace), dekorativní nátěry (barva nebo průhledný lak), jemné povrchové úpravy (např. pro klavíry) nebo použití lepidla (např. naklížení okrajů). To platí jak pro profesionální truhláře, kteří chtějí svému nábytku nebo svému ručně vyrobenému mistrovskému dílu propůjčit lesk, tak i pro sériové výrobce, kteří vyžadují nejvyšší kvalitu pro všechny vyrobené kusy.



Pokračování ze strany 1

Sítově propojená truhlářská výroba.

...Motto „Růst s HOMAG Group“ si bratři Daxenbergerové vzali k srdci. Jejich truhlářství je vybaveno nejnovějšími technologiemi: kanceláře, CNC stroje a softwarová řešení jsou propojené do sítě. Skenery čárových kódů jsou spojovacím můstkem mezi centrálním počítačem a všemi stroji. Nejnovější stroje a jejich síťové propojení pocházejí od HOMAG Group. „Propojení všech našich firemních procesů ještě neznamená, že jsme průmyslový provoz“, dodává Bernhard Daxenberger (mistr tesař, stejně jako jeho bratři Josef a Simon) – jednatel truhlářství Daxenberger, často slýchaný předsudek. „My zůstaneme s truhlárnou a truhlářským řemeslem spojeni tělem i duší.“

Truhlárna je dobře strukturována. Všechny stroje jsou umístěny optimálně vzhledem k jejich funkci podle toku materiálu: „Takže máme více prostoru a kratší cesty“ vysvětluje Bernhard Daxenberger. Na začátku výrobní linky je pořez pomocí nářezového centra řady 3 v kombinaci se skladem desek TLF 211. Za tím následuje jednostranná olepovačka hran Optimat KR 77 s automatickým zpětným podáváním dílů.

Dále CNC řízené obráběcí centrum BOF 311 **profiLine** provádí komplexní úkoly pro frézování a vrtání. Běžné úkony při vrtání zajišťuje obráběcí centrum BHX 055

Optimat. „Tento stroj pracuje tak hospodárně, rychle a přesně, že se investice do něj více než vyplatila“ říká Bernhard Daxenberger.

Co člověk u Daxenbergerů nevidí, to jsou transportní cesty s horami dílů, které jsou „zaparkovány“ v halách kdekoli, kde je zrovna místo. „Díky organizaci síťového propojení výroby nemusíme u nás hledat, víme vždy kde se materiál na opracování nachází“ objasňuje pyšně Bernhard Daxenberger. Přitom je etiketa s čárovým kódem, která je vytištěna na pile a nalepena na každý jednotlivý díl zcela rozhodujícím faktorem organizace v síťově propojené výrobě. Čárový kód nejen identifikuje tento kus, ale umožňuje také přístup do kusovníku a pracovního plánu.

Ale to Daxenbergerům nestačilo. Chtěli kompletní průchodnost počítači a softwarem. Standardní software „Schreiner-Plus“ by si měl „rozumět“ s softwarem IMOS-3D a řízením strojů. Tady přišly zkušenosti HOMAG Group velmi vhod. „Bylo nám jasné, že nákup strojů a různých softwarových programů by bývalo nedostatečné a připravovali jsme se již na velké množství interní práce“, říká Bernhard Daxenberger. „Ale vyplatilo se to. Nechci už pracovat tak jako předtím.“

Přečtěte si celý článek na homag-group.com/references. HOMAG Group děkuje redakčnímu týmu.



Bernhard Daxenberger poukazuje na nálepku čárového kódu – rozhodující organizační faktor v síťově propojené výrobě

HOMAG Group // Life Cycle Services

Vždy k službám



Servisní služby dnes mají zcela jiný význam než před 20 lety. Dnes je velmi důležité, aby náš zákaznický servis nabízel servisní produkty v průběhu celého životního cyklu stroje – od jeho převzetí zákazníkem. Dřevozpracující průmysl se rychle rozvíjí a požadavky na naše zákazníky a jejich zařízení a procesy se neustále zvyšují. Sebelepší řídicí software potřebuje pravidelný update. Experti musí včas rozpoznat opotřebení namáhaných dílů a tím předčasně rozeznat stav stroje, aby byla zajištěna maximální výrobní dostupnost. A proto je pravidelná údržba strojů nezbytná.

Pokud skutečně dojde k přerušení výroby, musí být technik z HOMAG Group okamžitě dostupný - ať už jedná o zákazníka ve Spojených státech, Francii, Polsku nebo Číně. Nemusí ale být vždy u zákazníka! Mnoho případů může být vyřešeno rychle a účinně vzdálenou správou. Pro tento účel se může napojit odborník Service-Hotline v Německu i v zahraničí přímo do stroje, který je tisíce kilometrů daleko. Pomocí ServiceBoard se může dokonce aktuální servisní případ přenášet mobilně pomocí videodiagnostiky živě nezávisle na výrobci. Pracovník dává mobilně k dispozici informace a oprava je často možná okamžitě - v 85,2 % případů aniž by

servisní pracovník musel být přítomen na místě. Kromě toho ServiceBoard umožňuje přímý přístup do obchodu náhradních dílů eParts.

Je-li požadován náhradní díl, musí být rychle na místě. Krátká reakční doba a rychlé dodací lhůty jsou rozhodující – to ukazuje servisní případ z Rakouska.

21. červen Zavolání zákazníka. V srpnu jsou dva týdny celozávodní dovolené, ve kterém je možné zabudovat náhradní díl. Předchozí inspekce v červnu, kdy příslušný stroj z důvodu nízkého vytížení odpočíval tři dny. Plánovači motáží HOMAG Group hledají techniky pro toto období. Tito jsou schopni vyvolat všechna relevantní zákaznická data pomocí svých chytrých telefonů.

29. červen Přijezd. Inspekční tým se hlásí u zákazníka v Rakousku. Prohlídka začíná. Technici začínají zpracovávat elektronický kontrolní seznam a vedoucímu údržby zákazníka podávají přehled o stavu stroje. Pak sestaví seznam doporučených náhradních dílů a uspořádají jej podle naléhavosti. Vedoucí údržby rozhodne, co bude

vyměněno. Technici HOMAG Group zasílají požadavek na servis náhradních dílů.

05. červenec Zákazník obdrží nabídku náhradních dílů a odešle objednávku. Servisní pracovníci HOMAG Group objednájí díly. Pak informují zákazníka o dodacích termínech.

03. srpen Díly dorazí přesně dle termínu k zákazníkovi.

07. srpen Začátek údržby, výměna opotřebovaných dílů. Zkušební provoz zařízení. Kontrola kvality. Běžný provoz může opět začít. Pravděpodobnost poruchy byla minimalizována.



1 200 pracovníků Service HOMAG Group zasahuje celosvětově

650 odbavených náhradních dílů za den

>150 000 strojů v 28 jazycích elektronicky dokumentovány v eParts