

# 計画による 効率化

ソフトウェア  
CutRite 板取り計算ソフト

**YOUR SOLUTION**







## Cut Rite – 切断工程の効率化、板取り計算ソフト

HOMAGの最適化ソフトウェア『CutRite』は70カ国を超える国で数千社に採用され、1万人以上のユーザーに使用されています。その中の評判として「時間のかかる板取り計算がなくなり、廃材削減で大きな節約ができ、工程管理も一変させました」との声を頂いております。このソフトウェアはスライドソーからCNCやルーター、ランニングソーという広大なレンジのマシンとの互換性を提供します。CutRiteの心臓部は、30年以上もの試行錯誤でアップデートし続けてきたパワフルな最適化エンジンと御社の製造全体を支えるソフトウェアモジュールです。

### YOUR SOLUTION

### CONTENTS

- 04 Process integration
- 06 Data consistency
- 10 Top features
- 16 Modules
- 20 What's included

## 全ての工程への完全なる一体化

明確に構成された使いやすさ、それが成功のためのCutRiteの公式です。CutRiteは日々の仕事に重要です。さらにモジュールを追加して、ライセンスの数を増やすことができます。別の大きな利点は、多くのステップを自動化できるため、手動操作が最小限に抑えられることです。

### オープンなソフトウェア

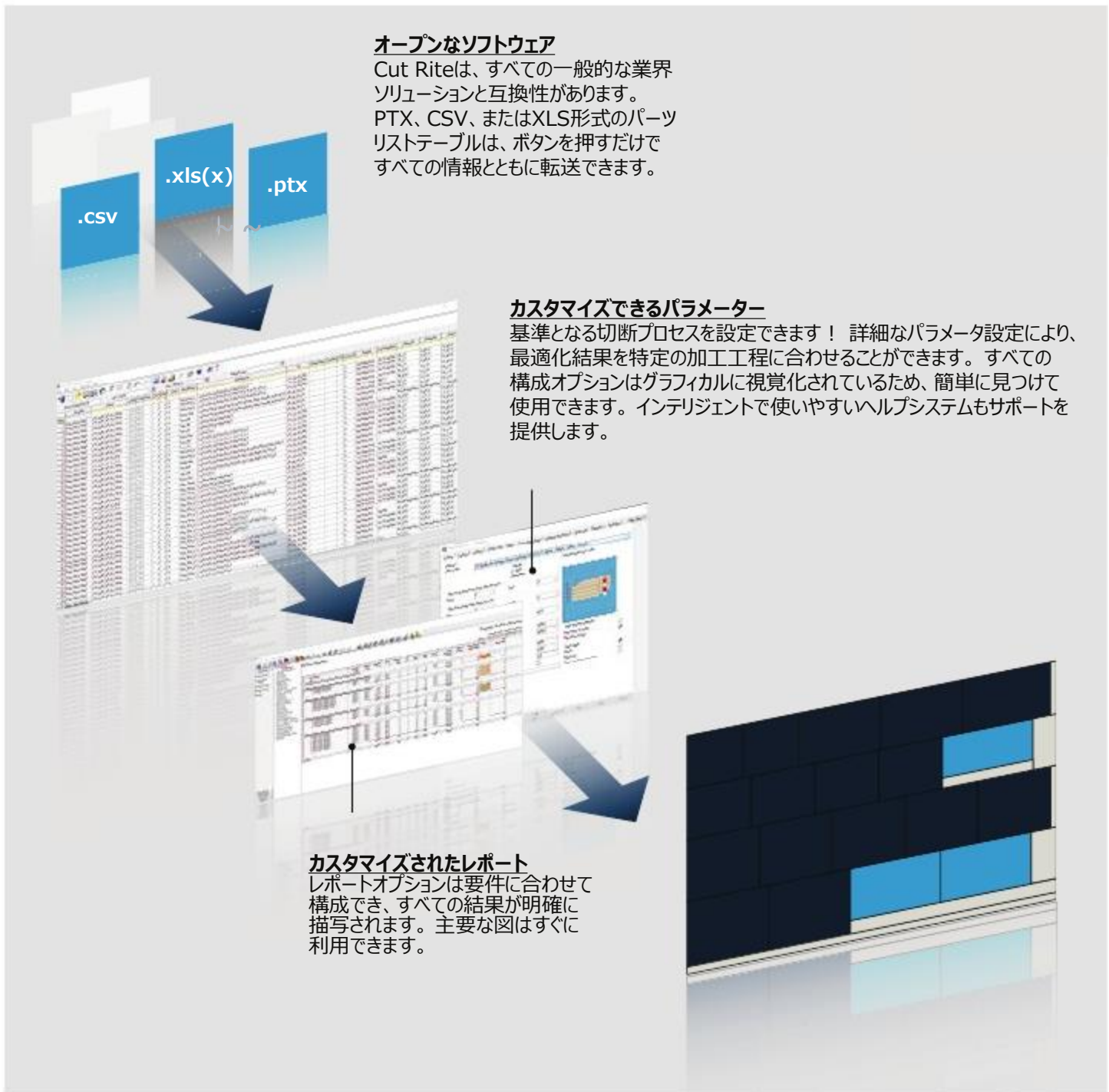
Cut Riteは、すべての一般的な業界ソリューションと互換性があります。PTX、CSV、またはXLS形式のパーツリストテーブルは、ボタンを押すだけですべての情報とともに転送できます。

### カスタマイズできるパラメーター

基準となる切断プロセスを設定できます！ 詳細なパラメータ設定により、最適化結果を特定の加工工程に合わせるすることができます。すべての構成オプションはグラフィカルに視覚化されているため、簡単に見つけて使用できます。インテリジェントで使いやすいヘルプシステムもサポートを提供します。

### カスタマイズされたレポート

レポートオプションは要件に合わせて構成でき、すべての結果が明確に描写されます。主要な図はすぐに利用できます。

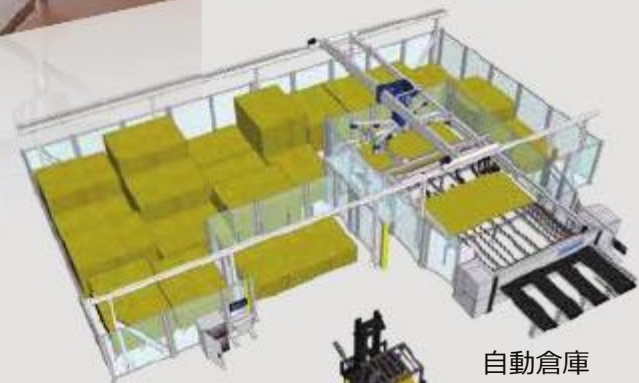




ラベル



ネスティング



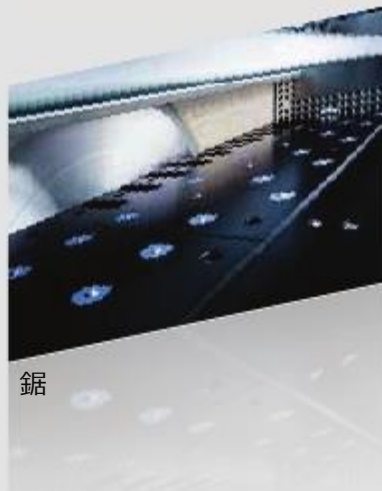
自動倉庫



マニュアル



ネットワーク



鋸

## 鋸? ネスティング? 両方? 問題なしです!

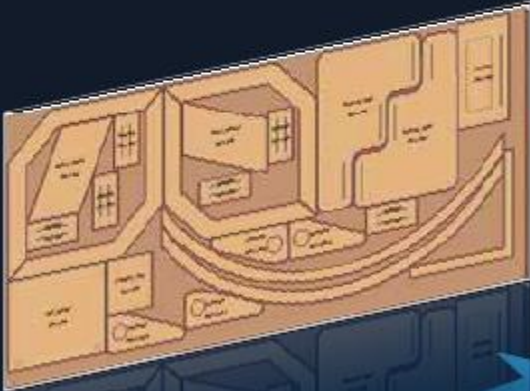
Cut Riteは、ランニングソーの板取り計算にも、CNC(ネスティングマシン)の板取り計算にも使用できます。Cut Riteは、使用するマシンをパーツリストから認識し、適切なデータを生成します。各パーツの輪郭要素をMPRファイルとして作成（woodWOPなどを使用）、DXFデータを使用、またはCut Riteで直接プログラムできます。

ランニングソーまたはCNCマシン長方形の部品のみを切断する場合は、個々の加工プログラムがない、部品リストで十分です。

### 部材リスト

- 手動入力
- woodWOPファイルの挿入
- パーツライブラリからの挿入
- DXFからの挿入
- 最大50個の変数を含むCSV、Excelなどからのインポート
- リストを自由に編集および変更





## 加工プロセスの主要機能

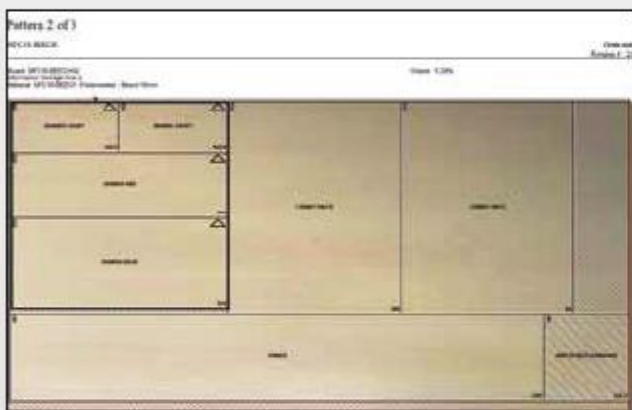
CutRiteが一步先に行くことを保証するために、開発者とサポート技術者のチームであなたをサポートします。更新およびサービス契約により、すべての最新機能にアクセスできるため、リードを拡大できます。トレーニングは、当社または認定パートナーにより提供されます。これにより、起動フェーズが短縮されます。







# TOP機能



## 木目マッチング

テンプレートは、隣り合わせの家具の木目を合わせるパターンを実現/定義できます。



## グラフィックカットパターンエディター

他のプログラムでは、パーツリストに変更がある場合、または最適化されたパターンを別の方法でカットする場合、最初からやり直す必要があります。CutRiteでは、計算結果のカットパターンを表示させて、マウスをつかんで、数秒でカットパターンに追加/削除/変更できます。



## アルゴリズム : デフォルトの高速

Cut Riteの計算エンジンは、コンピューターのすべてのプロセッサを使用します。これにより、コンピューター操作の数が増え、最適な結果が非常に迅速に得られます。



## リストをカットするためのルールエディター

このエディターを使用すると、データ処理および自動のルールを定義できます。製造プロセスに適したデータの生成により、キー数値を瞬時に完全に自動的に計算できます。

**Job costing**

Code	Description	Quantity	Linear	Area	Cost	Total
<b>Board</b>						
H22000000000001	H22000000000001 2400 E x 1200 E	7	30.871	0.850	18.218	
MSL CHP-TRUMFI	MSL CHP-TRUMFI 2400 E x 1200 E	30	86.871	0.850	239.206	
CHP-TRUMFI 01	CHP-TRUMFI 2400 E x 1200 E	30	86.871	2.550	111.722	
MSL CHP-TRUMFI	MSL CHP-TRUMFI 2400 E x 1200 E	10	38.871	1.300	197.430	
MSL CHP-TRUMFI	MSL CHP-TRUMFI 2400 E x 1200 E	2	6.961	0.140	18.434	
		81	173.771		585.101	
<b>Edging</b>						
MSL CHP-TRUMFI	MSL CHP-TRUMFI 2400 E x 1200 E	14.700		0.300	48.718	
TRAC-TAPE	TRAC-TAPE 25mm	78.000		0.840	83.857	
		188.000			132.575	
<b>Operation</b>						
Saw		1.80			50.000	50.917
Machining centre		1.00			50.000	294.375
Edgingline		0.50			30.000	36.108
						381.400
<b>Total</b>						<b>1058.228</b>

**材料 と コスト計算**

板取り計算を行う際の大きな利点：  
CutRitelは、材料費と加工時間も計算できます。  
コストを正確に計算する事で、生産計画の段階で  
実際にかかるコストを算出することができます。

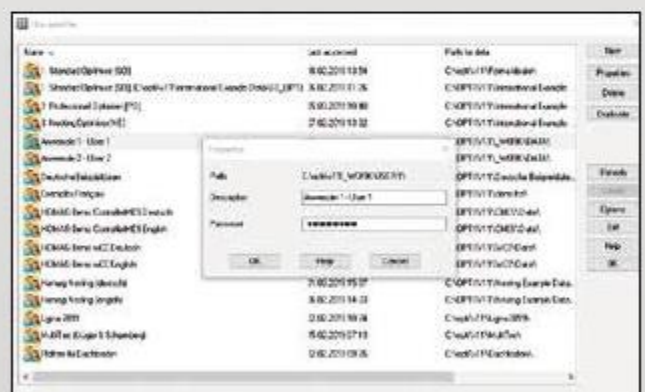


**使いやすさが鍵**

CutRitelは、使いやすさで常に高い評価を得ています。重要な工程を自動化するための最新のインターフェイス、無数の入力補助機能、オプションを備えています。

**統合材料データベース**

ここで、すべてのパネル材料のデータを設定し、パネルの使用法を入力し、後で使用できるようにオフカット（残材）を登録できます。モジュラー拡張機能のおかげで、自動倉庫との連携も簡単です。



**ユーザープロフィール**

パスワード、パス、アクセス権など、ユーザーごとにプロフィールを作成できます。ユーザーはすぐにソフトウェアに慣れ、必要な機能を使用できます。

# TOP機能

## CNC加工とリンク： CNC加工機の高速セットアップ

この最上位の機能を使用して、加工をシームレスで非常に効率的で正確なプロセスに合理化します。部品図面をCNCから直接ダウンロードして、完全に統合された製造セルを作成します。部品はランニングソーの出口よりラベル付け可能です。ラベルには、図面参照用のバーコードが含まれています。マシニングセンターでのスキャンは、各部品が正しく機械加工されることを保証する確実な高速プロセスを提供します。

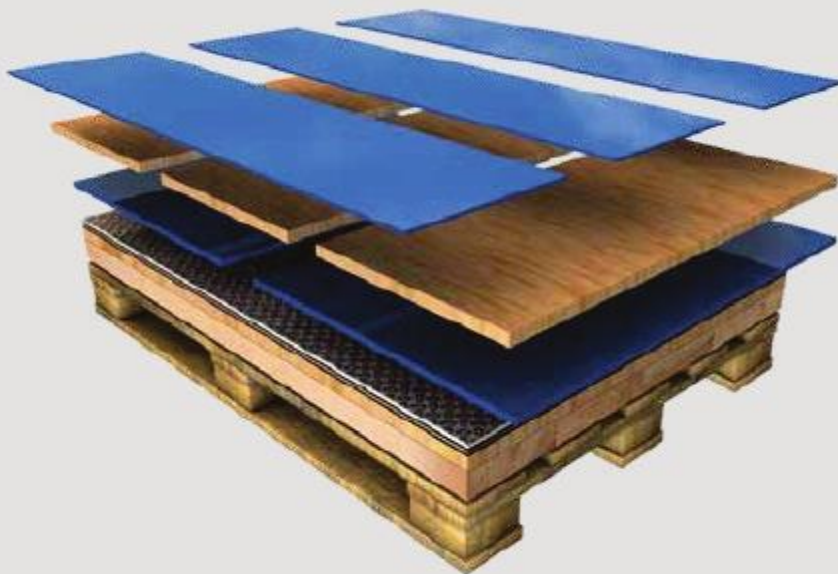


### 特徴とメリット

- 長方形または曲面部材の形状は、エディタを使用してすばやく描画するか、DXFファイルからインポートできます。
- マシニングインターフェイスにより、DXFおよび独自の形式を介して、ほとんどのCNC制御マシニングセンターにデータを直接転送できます。
- 加工ライブラリにはパラメトリック図面が保存されているため、部品サイズが変更されると、加工指示が即座に再計算されます。
- ラベルまたはルートシートにパーツ図面を含めることができます。
- このトップ機能は、穴あけ、溝加工、輪郭ルータ加工、部材の両側の加工、吸着パッド位置、寸法線、ポケット加工のサポートを提供します。
- 各部品の加工時間を見積もることができます。
- 深さの詳細と工具情報は、工具速度、工具経路補正、その他の工具固有のデータなど、各操作に追加できます。
- woodWOPと一緒に使用すると、すべてのMPRプログラムを使用して、それらのデータをCNCマシンに転送できます。

## デスタック（払い出し用に部材を積み重ねる）\*：効率化と、高速積みのため

一番上の機能である「デスタック」は、積み重ねる工程を計算することにより、ランニングソーでのスルーカットを合理化し、加工工程をより、円滑にします。パレット要件リスト、またはベースボード切断リストが提供され、デスタックステーション（払い出しステーション）のサイズに合わせて、積み重ねるパーツ数や、位置が制限されます。これにより、完成品はできるだけ早く組立部門に送られます。



### 特徴とメリット

- ステーションレポートは、部品をデスタッキングエリアの正しいパレットまたは敷板に運ぶための情報を提供します。
- 敷板の切断リストは、サイズの許容値、レイアウトの制約、および最大スタッキング高さを考慮して、部品サイズから計算されます。
- スタッキング解除の要約には、各部品をパレット上に配置する必要があるオペレーターごとのパターンが表示されます。
- 各パレットまたは敷板の上のパーツレイアウトは、自動デスタック装置にダウンロードできます。
- スタックまたはパレットのラベルを印刷できます。
- Cut Riteプロフェッショナルには、ステーションにパーツを割り当てるときに最大ステーションサイズに従う高度な最適化アルゴリズムが含まれています。

\*Cut Rite professionalのみ使うことができます。

## 主な特徴

### パーツライブラリーとラベル印刷: 部品の管理とトラッキングを改善します。

この機能は、最も頻繁に使用されるすべての部品のデータを即座に生成することにより、生産の迅速化に役立ちます。パーツコードだけを使用してアイテムをパーツリストに取り込むだけで、切断リストをすばやく正確に入力し、ボタンを押すだけで工場工程カードを作成して、生産をスピードアップできます。

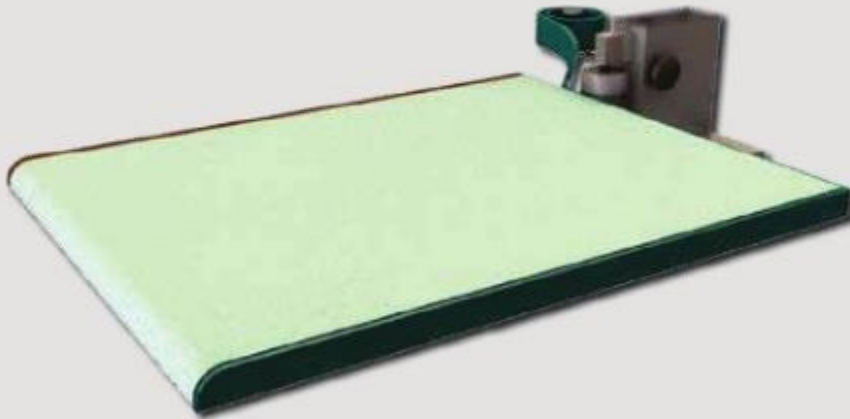


#### 特徴とメリット

- パーツライブラリには、サイズ、素材、木目、縁取りの詳細、および各パーツのユーザー定義の情報を保持できます。
- 複数のバーコードとグラフィックを含む詳細なラベルを生成できます。バーコードスキャナーを備えたCNC マシンの高速セットアップ用です。
- ライブラリには、定期的に使用されるハードウェアコンポーネントとそのコストのリストも保持できます。
- 部品の寸法とその他のフィールドはパラメトリックであり、必要に応じて注文入力時に指定できます。
- ラベルは、カットの順番でオフィスで印刷することも、機械で直接印刷することもできます。
- 各部品の稼働時間のリストを保持し、部品コスト全体を構築するために使用できます。

## 縁貼り、ラミネート計算: 縁貼りと、ラミネートの必要量を正確に計算します。

この機能は、すべての部品の測定値を単一のステップで処理するため、計画が非常に簡単になります。エッジングを考慮して、カットサイズを修正し、必要なラミネートとエッジング材料のサイズと量を計算します。ラベルのグラフィックコーナージョイント情報により、縁取りが正しく適用されます。



### 特徴とメリット

- すべてのエッジングおよびラミネート材料のエッジングライブラリの説明、厚さ、およびコスト。
- プロダクションセルを使用する場合、すべてのエッジデータをバーコードでエッジバンダーに転送できます。
- 縁取りの概要には、必要な縁取りのランニングメーターとすべての材料のコストが一覧表示されます。
- 片面または両面エッジバンダーの処理時間とコストの正確な詳細を取得します。
- 積層サイズの計算には、成形後のエッジの許容値と特別な計算を含めることができます。
- コーナージョイント情報は、マイター、オーバーラップ、丸み付けなど、パーツのコーナーの処理方法の詳細を提供します。

## さらなる可能性 – 協力的アドオンモジュール

強力なアドオンモジュールを使用して、実際の最適化に加えて、他のCut Riteのメリットを享受したいですか？ 次に、次のアドオンモジュールが必要なものです。お客様の可能性を発見してください。







# モジュール

## 注文処理と可変パーツリスト: 問い合わせや注文に迅速に対応するために。

このモジュールは、見積を作成し、注文を迅速かつ簡単に処理するのに役立ちます。パラメトリック製品ライブラリにより、Cut Riteは、すべての標準またはカスタム製品、部品、ハードウェア、操作を含むすべての注文を詳細化できます。データを1回入力するだけで、注文確認、発送メモ、請求書、およびすべての費用の完全な計算を作成できます。

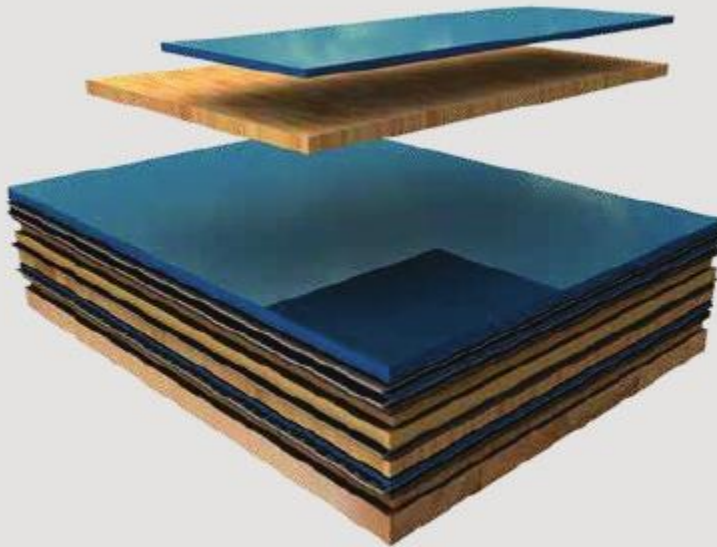


### 特徴とメリット

- 完全な連絡先の詳細、請求書送付先住所、複数の配達先住所、割引、自由形式のメモフィールドを含む顧客データベース。
- ユーザー定義の製品の「変数」は、材料の色や厚さ、ハードウェアオプションなどの注文ベースの要件を考慮します。
- 柔軟なフォームデザイナーにより、オーダーメイドのドキュメントに会社のロゴ、グラフィック、バーコードを含め、フォントと位置を完全に制御できます。
- 数式とユーザー定義のテーブルを使用すると、特別なキャビネットのコンポーネントサイズの自動計算が可能になり、パラメトリックな価格設定が可能になります。
- 画像ファイル（BMP、EMFなど）を添付するか、Cut Rite独自の図面ライブラリを使用して、製品カタログに図面を追加できます。
- ボタンを押すだけで、堅固なピックアップや購入済みアイテムなどのさまざまなパーツサイズの計算を含むピックアップリストを取得できます。

## 在庫管理：正確で効率的な在庫管理のために

この貴重なモジュールは、在庫不足に起因するダウンタイムを最小限に抑えることにより、利益率を保護します。どうやって？ 原材料の正確な追跡を支援し、在庫に端材を追加します。これにより、再利用可能な材料が無駄にならないため、材料の歩留まりを体系的に高めることができます。異なるジョブで同じオフカットを最適化しないように、パネルをジョブに事前に割り当てることができます。



### 特徴とメリット

- このモジュールは、在庫レベルの確認、原材料の注文の記録、仕入先からの領収書の予約に役立ちます。
- 利用可能な在庫（物理在庫から配分を除く）を考慮し、切断後に在庫を自動的に調整します。
- 構成可能なレポートには、在庫評価、最低在庫レベル、在庫使用の月次サマリー、およびすべての在庫移動の監査証跡が含まれます。
- 切断前にパネル全体をラミネートすると、コア材料とラミネートストックの両方が自動的に更新されます。
- 金具および縁材料の物理的な在庫管理-アドオンモジュール「注文処理および可変パーツリスト」と組み合わせて使用する場合があります。
- SQL Serverデータベースを介したパネルとオフカットストックの同期のための自動ストレージ処理システムへのインターフェイス。

# あなたにぴったりのCut Riteエディションは？

CUT RITE	ADVANCED (PRACTICE)	PROFESSIONAL	NESTING
<b>部材リスト</b>			
メートル法かインチ法による寸法	✓	✓	✓
木目 長手 / 短手 / 無し	✓	✓	✓
生産量の 正確 / 余剰 / 不足 設定	✓	✓	✓
部材リストに登録できるサイズの種類	20,000	20,000	20,000
無制限の材料種類数	✓	✓	✓
情報ボックス数	99	99	99
構成設定可能な部材リスト	✓	✓	✓
<b>インポート</b>			
CSVかExcel XLS(X)からの部材リスト / 切断リストのインポート	✓	✓	✓
CSVかExcel XLS(X)からの原板リストのインポート	✓	✓	✓
<b>切断リスト</b>			
構成設定可能な切断リストのルール	✓	✓	✓
最適化毎に異なるパネル寸法や数量	✓	✓	✓
<b>最適化</b>			
少・中量の最適化	✓	✓	✓
クロスカットのみの最適化	✓	✓	
大量の最適化		✓	✓
自動余剰生産付きの最適化		✓	✓
自由なヘッドカット最適化		✓	
優先順位を付けた最適化		✓	✓
切断パターンの複雑さのパラメーター	✓	✓	✓
鋸切断 / ルーター加工の刃物パラメーター	✓	✓	✓
combiTECやHOMAG製リカットユニットの設定		✓	
端材最適化	✓	✓	✓
総コスト最適化 (素材と加工)		✓	
演算時間やさらなるオプションの拡張		✓	
未処理スタックの上限		✓	
部材グループの最適化		✓	
最適化毎の部材寸法の種類	10,000	10,000	10,000
最適化毎の最大部材数	10,000	無制限	無制限
250リストまでのバッチ最適化	✓	✓	✓
素材と原板依存のパラメーター	✓	✓	✓
連続的な木目のテンプレート	✓	✓	✓
<b>エクスポート</b>			
Accessへのサマリーのエクスポート	✓	✓	✓
Excel XLS(X)へのサマリーのエクスポート	✓	✓	✓
PDFへのサマリーのエクスポート	✓	✓	✓
DXFへの切断パターンのエクスポート	✓	✓	✓

CUT RITE	ADVANCED (PRACTICE)	PROFESSIONAL	NESTING
<b>要約表示（サマリー）、ラベルや形式</b>			
バッチサマリーと、部材リスト毎のサマリー	✓	✓	✓
部材、原板、素材と切断パターンのサマリー	✓	✓	✓
残材サマリー	✓	✓	✓
重量計算	✓	✓	✓
グラフやチャート	✓	✓	✓
配置設定可能なサマリー	✓	✓	✓
部材リストや切断パターンのデザイン設定	✓	✓	✓
ラベルに出力するテキスト、バーコードやグラフィックのデザイン設定	✓	✓	✓
パーツや残材用のラベル印刷	✓	✓	✓
<b>縁貼りとラミネート</b>			
加工前のパネル寸法、サイジングや仕上がり寸法の計算	✓	✓	✓
縁貼りの長さをmもしくは単位当たりで計算	✓	✓	✓
縁貼り手順のグラフィック表示	✓	✓	✓
縁貼りの加工時間の計算	✓	✓	✓
ラミネートの量やサイズの測定	✓	✓	✓
縁貼り、ラミネートライブラリ	✓	✓	✓
<b>在庫</b>			
未加工のパネルや残材のための原板ライブラリ	✓	✓	✓
最適化後に在庫情報の自動発行	✓	✓	✓
ファイル経由での在庫調整のインポート	✓	✓	✓
<b>切断パターン</b>			
切断パターンのグラフィック表示	✓	✓	✓
原板カラー・木目情報と共に切断パターンの表示	✓	✓	✓
切断パターン編集 - 切断パターンの手動調整・編集	✓	✓	✓
切断パターンとテンプレートライブラリ	✓	✓	✓
ランニングソーのオペレーターへの切断案内	✓	✓	
<b>その他機能</b>			
ファイル管理 - データのコピーや消去	✓	✓	✓
バックアップとリカバリ	✓	✓	✓
ヘルプ機能内蔵	✓	✓	✓
ウェブサイトへのリンク	✓	✓	✓
ユーザー切り替え	✓	✓	✓
<b>ランニングソーへのデータ転送</b>			
切断時間の計算	✓	✓	
インターフェース - HOLZMA シングルソー CADmatic 4付	✓	✓	
インターフェース - HOLZMA シングルソー	✓	✓	
インターフェース - HOLZMA アンギュラーソー		✓	
インターフェース - HOMAG および WEEKE CNC			✓
パラメーターの転送	✓	✓	✓
鋸インターフェース - PTX フォーマット	✓	✓	✓
応力解放切断	✓	✓	✓

# HOMAG Group LifeCycleService (ライフ サイクル サービス)

HOMAGグループはアフターサービス内容も充実しています。

全ての販売機械のバックアップが管理されていて、それにより各々の機械について最適なアドバイスを提供いたします。

私たちのサービス範囲は標準機だけでなく、お客様のニーズに合わせた特注機械までカバーしています。

また敏速な対応による高稼働率維持と、経済的生産性を実現し、一生涯高い生産能力を保てるようサポートしていきます。



LifeCycleServices





### Homag本社から全世界へサポート

ホマッググループには全世界で1200名のサービス員を保有し、60社以上の子会社が50国に点在します。私たちの国境なきサポートネットワークを通し、お客様の機械と工場が最大限の能力を発揮できるようサポートしていきます。

**1,350名**  
全世界サービス員数

**92 %**

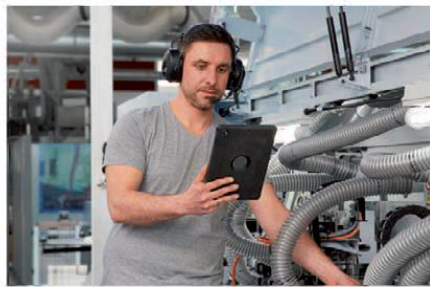
現地出向なく、遠隔診断を用いたサービス対応にて解決率

**650件**

スペアパーツの日常注文数

**150,000台**

eParts上で電子ファイル  
図面が保存  
(28カ国言語)



#### 遠隔診断

ネットワークを使ってホットラインサービス（遠隔診断）をご利用いただければ、各々の機械の制御、メカニカル部分、加工についてのトラブルについて等を、私たちサービス員がお客様に代行して診断することができます。これにより我々スタッフの現地出向を待たずとも、迅速に機械の復旧をすることが可能です。この達成率は85.2%に上ります。是非、トラブルの際にはご利用ください。



#### スペアパーツ サービス

スペアパーツの注文には是非、ePartsにご登録をお願いいたします。 [www.eParts.de](http://www.eParts.de) により、ご購入いただいた機械のパーツリストがインターネットを通じて閲覧可能です。各ユニット、部品の図面がわかりやすく、また検索機能で必要パーツをすぐに見つけることができます。必要とあれば、そのまま見積依頼、注文も可能です。注文履歴も残り、リピート発注に便利です。日本語対応、かつ登録・使用料は無料です。



#### 機械改造

ご購入した機械を改造いただくことで、生産性の向上だけでなく、品質向上も期待できます。どの機械も個別に対応させていただきます。特注内容もご連絡をお願いします。



#### トレーニング

機械の据付時に、私たちサービス員がお客様が機械を満足に使用いただけるようトレーニングを実施いたします。機械操作から、ソフトの使用方法まで幅広いカリキュラムを準備しております。このトレーニング後はホマッグ初心者でも十分に機械をご使用できる内容になっているため、他社機械からの買い替えにも安心です。



#### ソフトウェア

トレーニング後で不明な点、また新規加工によるプログラム生成で疑問のある点等あればお気軽にご質問をお願いします。日本語スタッフが丁寧に対応いたします。またウェブ上に **woodWOP Forum** というプラットフォームがあり、全世界のwoodWOP利用者がそこに質問、回答を上げているので、そちらもご利用ください。（英語表記） [www.woodwop-forum.de](http://www.woodwop-forum.de)



#### 定期点検サービス

経験と、ホマッグ本社から十分教育を受けたサービス員が現地をサポートを行います。機械のメンテナンスを始め、トレーニングや、改造も行います。また、定期点検サービスにご登録いただければ、サービス員がホマッグ社指定の機械点検項目による完全チェックを行い、長くホマッグ機をご愛用いただくことが可能です。 ※詳細については営業・サービスにご確認をお願いいたします。



**HOMAG Group AG**  
info@homag.com  
www.homag.com



**20<sup>th</sup> | HC**  
**ANNIVERSARY**  
HOMAG JAPAN 1999–2019

**YOUR SOLUTION**