

# inspiration

IHRE LÖSUNG FÜR DIE HOLZBEARBEITUNG

MAI 2017

Kundenwünsche erfüllt  
 Komplexität im Griff  
 Produktivität gesteigert  
 Macht in Summe: **IHRE LÖSUNG**



IHR KOSTENLOSES TICKET & ALLE  
 INFOS ZU UNSEREN HIGHLIGHTS:  
[www.homag.com](http://www.homag.com)

**LIGNA HALLE 14**

Ihre Kunden verlangen mehr Individualität. Sie wünschen sich mehr Produktivität. Mit HOMAG setzen Sie auf einen Partner, der beides miteinander vereint. Wir entwickeln gemeinsam **IHRE LÖSUNG** – ganz gleich, ob Sie anspruchsvolle Einzelstücke oder 1.000 individuelle Küchen pro Tag fertigen

## HOMAG AUF DER LIGNA

### **IHRE LÖSUNG** auf 5.000 m<sup>2</sup>.

Wir begleiten holzbearbeitende Betriebe jeder Größe auf ihrem Weg in die Zukunft. Wie das geht, zeigen wir Ihnen auf der LIGNA: Mit Maschinen und Technologien, die mitwachsen – und mit denen Sie individuellen Kundenwünschen, anspruchsvollen Produkten und vielfältigen Materialien gerecht werden. Wir zeigen Ihnen maßgeschneiderte Maschinen in allen Leistungsklassen, die für Industrie 4.0 bereit sind. Durch intelligente Technologien und Prozesse, die miteinander kommunizieren. Und durch eine durchgängige Software vom Onlineshop über die komplette Fertigungsstraße bis zur Verpackung.

Sie produzieren Möbel, Bauelemente oder Fußboden? Dann finden Sie in **Halle 14** die richtige Lösung. Für Zimmereibetriebe warten die richtigen Holzbaulösungen in **Halle 13**.

**Sehen Sie in Hannover, was HOMAG zu Ihrer Lösung macht.**

### **WELTNEUHEITEN AUF DER LIGNA 2017**

- Industrie 4.0: Digitale Lösungen für die Praxis
- Neue HOMAG Software-Plattform
- Neues Losgröße-1-Konzept: Komplett vernetzt und schneller
- Clevere Lösungen für das Handwerk
- Neue Nullfugentechnologie
- Innovations-Feuerwerk: CNC-Bearbeitung
- Roboter & Automatisierung reloaded
- Neue Perspektiven: Mensch-Maschine-Interaktion
- Neues Produktportfolio: Komplette Oberflächenbearbeitung
- Zukunftstechnik im InnovationCenter

**EINE MARKE HOMAG – EINE HALLE 14 – 50 MASCHINEN**  
**Macht in Summe: IHRE LÖSUNG**

WIR GEHEN DEN WEG GEMEINSAM

# IHRE LÖSUNG für die digitale Welt.

Die Wünsche nach individuellen Produkten zu attraktiven Preisen bestimmen weiterhin die Möbelbranche. Für Ihren Erfolg ist es dabei entscheidend, den richtigen Partner an der Seite zu haben. Einen **Partner, der Ihnen zuhört, der in Lösungen denkt** und über eine hohe Beratungskompetenz verfügt. Es ist unser Anspruch, Ihnen genau das zu bieten: Wir gehen den Weg in Ihre erfolgreiche Zukunft gemeinsam und liefern Ihnen die richtige Antwort auf den steigenden Wettbewerbsdruck.

Mit der „**Vernetzten Produktion**“ haben viele unserer Kunden bereits Maßstäbe gesetzt. Jetzt geht es darum, der „**Fabrik der Zukunft**“ und der „**Vision Industrie 4.0**“ einen Schritt näher zu kommen. Das kann bedeuten, dass die Produktion in Zukunft hochflexibel auf Änderungen der Märkte oder auf Kundenanforderungen reagieren kann – im ständigen Zusammenspiel mit Lieferanten, Partnern, Vertrieb und Kunden. Wie kann Ihr Unternehmen energie- und ressourceneffizienter produzieren? Wo sind die Rohstoffe günstig und wo sind Lieferengpässe vorherzusehen? Gleichzeitig werden Produkte immer weiter optimiert und den Anforderungen angepasst. Dank des **permanenten Datenaustauschs** wird so aus der

Fertigung ein sich **ständig optimierender Prozess**, in dem sich Produkte, Maschinen und Ressourcen gegenseitig steuern. Dabei sind **einheitliche Schnittstellen und Standards** für den Datenaustausch unerlässlich. **Sehen Sie auf der LIGNA wie smart Ihre Fertigung ab Mai 2017 aussehen kann.**



SMARTE LÖSUNGEN

## Führend in der Produktionseffizienz.

Die digitalisierte Produktion hat unsere Branche längst erfasst. Und dazu entwickeln wir ständig neue Lösungen – immer mit dem Anspruch Ihre Produktion noch effizienter zu machen und Ihnen neue Optimierungspotenziale zu eröffnen.

<p><b>SMART FACTORIES</b></p> <p>Mit „intelligenten Produkten“ kann der Endkunde bspw. seine Küche beim Händler individuell konfigurieren. Wenige Tage später ist die Küche einbaufertig zuhause. Dazu kommt eine Software zum Einsatz, die im Kern aus einem <b>MES zur Produktionssteuerung</b> besteht (Seite 8).</p>	<p><b>SMART PRODUCTS</b></p> <p>In Kombination mit der intelligenten Fabrik organisieren sich Fertigungsanlagen und Logistik-/ Transportsysteme zunehmend autonom. Intelligente Maschinen <b>unterstützen den Bediener</b> in der täglichen Arbeit. Zusätzlich mit der <b>Produktionsoptimierung</b> lassen sich Bedienzeiten flexibler und effizienter organisieren.</p>	<p><b>SMART SERVICES</b></p> <p>Durch intelligente Leistungen unterstützen wir Sie bei der Steigerung der Anlagenverfügbarkeit. Maschinen werden vorausschauend gewartet (<b>Predictive Maintenance</b>). Tritt eine Störung auf, können Service-Experten aus der Ferne unterstützen. So werden 90 % der Servicefälle bei HOMAG heute online gelöst.</p>
--	---	--

INNOVATIONCENTER – DAS ORIGINAL

## Zukunftstechnik.

Im Herzen unseres Messestands geben wir den Innovationen der Zukunft in diesem Jahr einen noch bedeutungsvolleren Raum als bisher. Im Inneren des InnovationCenters entdecken Sie **neue, zum Patent angemeldete Technologien** und **smarte Industrie 4.0 Anwendungen**, die Inspirationen für die Fertigung von Möbelteilen in der Zukunft liefern. Werfen Sie einen Blick auf Technologien, die die Trends der Möbelbranche in den kommenden Jahren beeinflussen werden. Eine visuelle Überraschung wartet am Ende des Rundgangs – ein **180° Grad Cinema** bietet einen außergewöhnlichen Blick auf die Möbelfertigung von morgen.



ONE PLATFORM FOR INTEGRATED SOLUTIONS

## Neue HOMAG Software Plattform.

**WELTPREMIERE: Für Sie als unsere Kunden haben wir unser Software Produktportfolio komplett neu aufgestellt.** Sehen Sie erstmalig auf der LIGNA, wie wir aus einem modularen Baukasten – „One Platform for Integrated Solutions“ – individuelle Lösungen für Betriebe aus Handwerk und Industrie konfigurieren. Dabei liegt der Fokus auf **durchgängigen Lösungen vom Verkauf bis zur Fertigstellung des Möbels.**

**MANAGING!**

Für katalogorientierte Hersteller (Küchen-, Büro-, Wohn- und Badmöbel) bildet der „Configurator3D“ das Herzstück der grafischen Auftragsfassung. Mit diesem **3D-Produkt-Konfigurator** werden hoch individuelle Möbel in Sekundenschnelle erfasst – bei grenzenloser Variantenvielfalt. Durch die automatische Generierung der Produktionsdaten bleibt die Komplexität jederzeit beherrschbar.

**CREATING!**

Der Kreativität im Verkauf sind keine Grenzen mehr gesetzt. Mit der Möbel-Design-Software „Designer3D“ und dem Internet-Konfigurator „DesignerWEB“ bieten wir **Software-Lösungen für alle Vertriebskanäle** – Fachhandel, Direktvertrieb und Webshops. Mit umfangreichen Bibliotheken für

Deko-Artikel und Elektrogeräte planen Sie vollständige Wohnsituationen und präsentieren diese anschließend über **Virtual Reality Apps** (z. B. Google Cardboard) und machen diese so erlebbar. „Designer3D“ nutzt dabei die Daten des „Configurator3D“ – so werden alle Planungen direkt ins Produktionssystem übernommen.

**PRODUCING!**

Die perfekte, effiziente Organisation und eine absolute **Transparenz der Produktionsprozesse** erreichen Sie mit dem neuen Fertigungsleitsystem „**ControllerMES**“. Angepasst an Ihr

Produktionssystem unterstützt die Software bei der exakten Planung und Überwachung der Produktion und bei der **Organisation der Informationsflüsse**. Dabei läuft die Zuschnitt-Optimierung Schnitt Profi(t) voll integriert. Informationen stehen in der Fertigung jederzeit digital zur Verfügung und erleichtern manuelle Arbeitsschritte. Als Ergänzung macht **MMR Office (Machine Monitoring & Reporting)** den Status der Maschinen transparent und ermöglicht eine kontinuierliche Optimierung der Prozesse.



VERNETZTE PRODUKTION: WIR MACHEN PRODUKTIONEN ZUKUNFTSSICHER

## Losgröße-1-Anlage: Komplett vernetzt.

Auf der LIGNA ist eine Losgröße-1-Anlage live in Aktion, die in der Durchgängigkeit der Daten und der technischen Lösungen der Einzelkomponenten überzeugt. Die Komponenten der Hightech-Anlage zur Möbelfertigung sind komplett vernetzt und zeigen eine Lösung, mit der Sie heute und auch in Zukunft, individuelle und hochwertige Möbel in maximaler Qualität fertigen.

- **Kartonschneidemaschine VKS 250.** Diese Maschine produziert genau die Verpackung, die just-in-time benötigt wird – in optimaler Form und bei minimalen Stückkosten.

- **Flächenlager TLF 411.** Das Lagersystem und die Saugtraverse ST 71 zeigen herausragende Möglichkeiten im Transport verschiedenster Materialien.
- **Aufteilstelle HPS 320 flexTec.** Die Roboterzelle wurde um zahlreiche Abstapelmöglichkeiten erweitert (Seite 5).
- **Kantenbearbeitung mit Profi KAL 610.** Die Tandem-Anlage aus zwei Kantenanleimmaschinen verfügt über ein nie da gewesenes Umlaufsystem (Seite 6).
- **Kommissionier-Center TLB 321.** Über die gesamte Prozesskette puffert, sortiert und kommissioniert das TLB den Materialfluss (Seite 5).
- **Bohr- und Beschlagsetz-Technik mit der ABF 600.** Die CNC-gesteuerte Maschine bearbeitet empfindliche Fronten schonend und effizient.
- **Elektrische Durchlaufpresse MDE 120.** Mit dieser Technik verpressen Sie automatisch jeden Korpus schonend und in höchster Qualität. Ganz gleich ob empfindliche, besonders hochwertige oder Gehrungs-Korpusse.

### + MASCHINENBEDIENUNG MIT POWERTOUCH

Alle Maschinen der Losgröße-1-Anlage verfügen über einheitliche Bedienelemente und Software-Bausteine und lassen sich so auf die gleiche Art und Weise bedienen: einfach, einheitlich, ergonomisch.

### + ZELLENSTEUERUNG WOODFLEX

Diese Steuerung sorgt für die Vernetzung aller Maschinen der Losgröße-1-Anlage. Sie ist modular aufgebaut und offen für zukünftige Anforderungen oder Erweiterungen. woodFlex schafft Sicherheit, optimiert Abläufe und steigert die Effizienz. Mit woodFlex machen Sie einen weiteren Schritt in Richtung „Industrie 4.0“.

IM FOKUS: DAS HANDWERK

## Werkstattkonzepte von klein bis groß.

Besucher aus dem Handwerk finden bei uns clevere Werkstattkonzepte vom Einstieg bis zur industriellen und vernetzten Werkstatt. Gemeinsam bilden die Maschinen intelligente Lösungen, doch auch in den Einzelmaschinen stecken neue, technische Highlights.

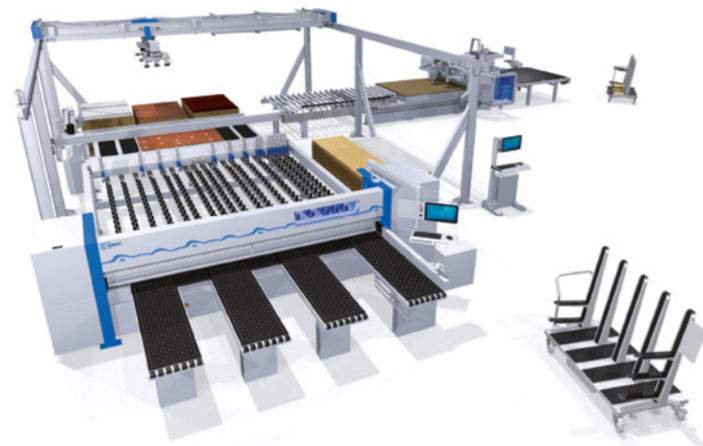
### Kleine Einstiegswerkstatt auf 80 m<sup>2</sup>:

Hier sorgt eine Kantenanleimmaschine aus der Ambition-Baureihe für die optimale Lösung beim Einstieg in die Nullfugentechnologie. Die Maschine ist mit dem airTec-Aggregat und neuer PU-Verleimtechnik ausgestattet. Ergänzt wird das Kantentalent durch eine Plattenaufteilsäge mit „module45“ für Gehrungsschnitte direkt auf der Säge, eine Maschine für den Einstieg in die Korpuspressen-Technik und ein CNC-Bearbeitungszentrum zur vertikalen Bohrbearbeitung.

### Werkstatt für den industriellen Einstiegsbereich:

Hier arbeiten eine Säge-Lager-Nesting-Zelle und eine Bohr- und Dübeleintreibmaschine voll vernetzt mit durchgängigem Datenfluss.

Sowohl auf der Plattenaufteilsäge als auch auf der Nestingmaschine warten technische Highlights – etwa das neue Bediener-Assistenz-System „intelliGuide“ auf der Säge oder das neue Nesting-Verfahren mit „Passermarken-Erkennung“.



NEUE LÖSUNGEN FÜR DAS HANDWERK

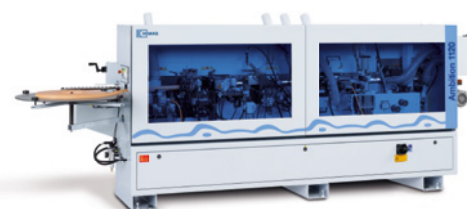
## Gestern Einbauschränk, heute Hotelzimmer, bereit für morgen.

Die Vielfältigkeit der Platten- und Kantenarten wächst stetig – ebenso die **Anforderungen an individuelle und außergewöhnliche Möbel**.

Dazu benötigen Schreiner und Tischler von heute möglichst flexible Maschinen. Wir **adaptieren dazu Lösungen aus der Industrie für das Handwerk** und entwickeln bestehende Handwerks-Technologien für zukünftige Herausforderungen weiter.

Ein Beispiel dafür sehen die LIGNA-Besucher in der Plattenaufteiltechnik. Auf der kleinsten Säge ist das erstmals im Herbst 2016 vorgestellte „module45“ im Einsatz. Es ermöglicht **präzise Gehrungsschnitte schon auf der Säge**.

Außerdem spielt HOMAG Zukunftsmusik in der **ergonomischen Maschinenbedienung** bei Kanten- und CNC-Maschinen und zeigt auf der LIGNA das **kabellose Hand-Bedienterminal**, das zum Einfahrtrieb oder in Abbruch-Situationen zum Einsatz kommt. Bisher konnte ein herumliegendes Kabel schnell zur Stolperursache werden. Außerdem ist es bei langen Maschinen häufig unkomfortabel, das Kabel während der Bedienung entlang der Maschine hinter sich herzuführen. Darauf kann der Anwender jetzt einfach verzichten.



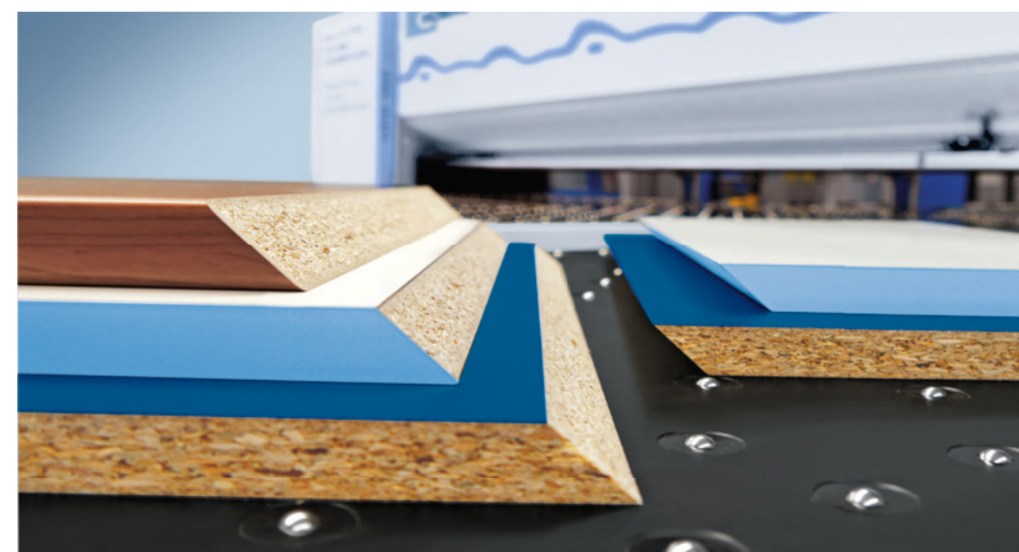
Die Ambition 1120 FC bearbeitet Werkstücke komplett

Um den **wachsenden Anforderungen an die Kantenqualität bereits im Einstiegsbereich** gerecht zu werden, ist die Ambition 1120 FC die richtige Lösung. Ein Fügefräs-Aggregat für die Vorbereitung der Werkstückkanten und eine Formfräse zum Eckenrunden ermöglicht eine Komplett-Bearbeitung der Werkstücke. Zwei Freiplätze lassen im Finish-Bereich freie Wahl bei der Ausstattung. Ebenfalls ein Highlight: Das **airTec-Verfahren zur Herstellung der optischen Nullfuge** kann ab der Ambition 1200er Baureihe eingesetzt werden (Seite 6). Zusätzlich sehen die Besucher auf der LIGNA zwei weitere Entwicklungen, die die **Kantenbearbeitung noch flexibler** machen:

- **Die Formfräse wird zum Mehrstufen-Aggregat:** Ein neues Werkzeug ermöglicht **den einfachen Wechsel zwischen zwei Profilen**, bzw. Radien.

Die Mehrstufen-Technik steht auf den 2-motorigen Multifunktions-Formfräsen optional zur Verfügung.

- **PU-Verarbeitung ab den Einstiegsmaschinen:** Um Möbel mit möglichst hoher Beständigkeit gegen Wasser und Hitze herzustellen, setzen viele Betriebe auf die Verarbeitung von PU-Kleber. Dazu ist ab der LIGNA ein einheitliches, obenliegendes Kleberauftragungssystem für Einstiegs-Kantenanleimmaschinen verfügbar. So können **alle Kleberarten inklusive PU-Kleber** verarbeitet werden (Seite 6). Durch eine einheitliche Schnittstelle ist ein einfacher Wechsel der Auftragsseinheiten möglich. Die Folge: Der Anwender wird flexibler, spart Zeit beim Wechsel und spart Budget, da nicht für jede Maschine ein eigener Wechselbehälter angeschafft werden muss.

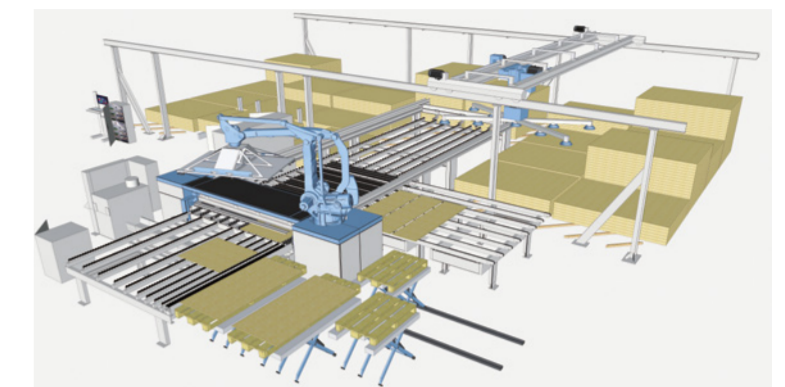


Gehrungsschnitte können jetzt auch schon auf der Säge erledigt werden

ROBOTER RELOADED: AUFTEILZELLE

## HPS 320 flexTec: Jetzt mit vollautomatischer Teileabstapelung.

Die HPS 320 flexTec war DIE Sägen-Überraschung auf der LIGNA 2015 und revolutioniert seitdem die Losgröße-1-Fertigung. Jetzt wurde die Roboterzelle **um zahlreiche Abstapelmöglichkeiten im Aktionsbereich des Roboters erweitert**. In Zukunft können Sie wählen: Entweder legt der Roboter Teile auf eine Auslaufrollenbahn oder er stapelt vollautomatisch auf Hubtische ab. Auch eine Kombination beider Varianten ist möglich. Dies erlaubt einen komplett mannslosen Betrieb über längere Strecken – und zwar bei einer nicht verketteten HPS 320 flexTec. Möglich wird das vor allem durch einen ausgeklügelten Software-Algorithmus.



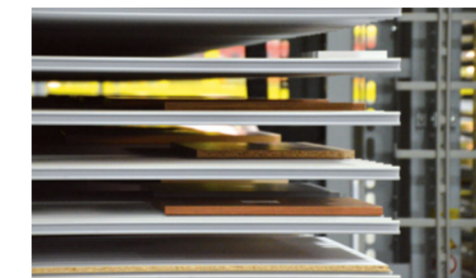
AUTOMATISIERUNG

### Kommissionier-Center TLB 321.

Allein der Fahrwagen des neuen TLB setzt durch den **Variantenreichtum** der Werkstück-Anordnung einen neuen Standard bei Kommissionier-Geräten. Die Einsatzvielfalt ist enorm. Über die gesamte Prozesskette puffert, sortiert und kommissioniert das TLB 321 den Materialfluss beim Kunden.

### DIE VORTEILE:

1. Erhöhte Service-Freundlichkeit und verlängerte Wartungsintervalle
2. Effizienz-Steigerung in der Bewirtschaftung der Hochregale
3. Erweiterung der Flexibilität durch frei bestimmbare Materialfluss-Strategien



### LAGERSTEUERUNG WOODSTORE 7.

woodStore ist das **Gehirn jedes HOMAG Lagersystems**. In der neuesten Version 7 hat woodStore besonders bei den Punkten Bedienerfreundlichkeit, -sicherheit und Prozessoptimierung zugelegt. Die neuen Tools bieten jetzt weiteres Optimierung-Potenzial beim Material-Management im Gesamtsystem Lager-Bearbeitungsmaschine und stärken gleichzeitig die Anwender-Sicherheit.

BEDIENER-ASSISTENZ-SYSTEM

### Top-Innovation für die Navigation an der Säge: intelliGuide.

Diese Komplettlösung zur Maschinenbedienung wurde 2015 noch als Konzeptstudie vorgestellt. Ihr Name: intelliGuide. Die Basisversion ist seit Herbst 2016 als **„Bediener-Assistenz-System LED“** bekannt und zeigt den nächsten Bearbeitungsschritt mithilfe einer LED-Leiste direkt an der Schnittlinie an. Zu diesem „intelliGuide basic“ kommen weitere Ausbaustufen hinzu: „intelliGuide advanced“ und „intelliGuide professional“. Beide Versionen nutzen ein **Kamerasystem mit Bildverarbeitungssoftware**. intelliGuide bekommt damit gewissermaßen Augen. So reagiert die Maschine erstmals auf Aktionen des Bedieners. Im „intelliGuide

professional“ ist zusätzlich ein **Laser-Projektionssystem** integriert, das die Lösung noch ergonomischer macht.

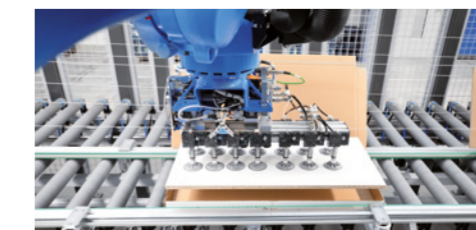


Mensch-Maschine-Interaktion: Die Säge reagiert auf Aktionen des Bedieners

AUTOMATISIERUNG

### Roboter-Einlegestation VRE 200.

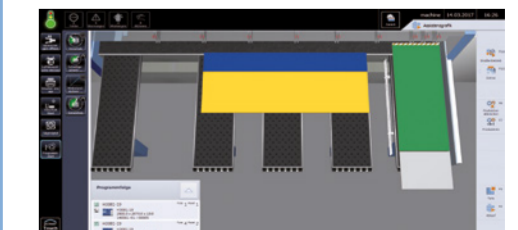
Vollautomatisches Einlegen von Werkstücken in Kartonagen – das geht mit der grubenlosen Roboter-Einlegestation VRE 200, denn so gut wie alles lässt sich automatisieren. Verfügbarkeiten von annähernd 100 % und nahezu identische Wiederholgenauigkeit liefert der Roboter als zentrales Element der Einlegestation VRE 200. Die **Einlegestation arbeitet vollautomatisch** und passt sich ideal an die Geschwindigkeit an, mit der die Kartonagen am Einlegebereich des Roboters vorbeigefahren werden.



SOFTWARE - NEUE GENERATION

### Sägenbedienung: CADmatic 5.

Einfach, effizient, intelligent: Die Sägensteuerung CADmatic 5 macht den Zuschnitt einfacher denn je. Für alle Sägen ab Baureihe 3 aufwärts. Das Highlight: Eine **innovative Assistenzgrafik** führt den Bediener visuell mittels Monitor durch alle Eingabe- und Bearbeitungsschritte. Ein **Farbleitsystem gibt zusätzliche Orientierung**. Der Nutzer navigiert und nimmt die meisten Eingaben intuitiv vor – mit Touch- und Wischbewegungen auf dem Monitor: Einfach, selbsterklärend und ergonomisch.



KOMPAKTE PU-KANTENBEARBEITUNG IN LOSGRÖSSE 1

## Tandem-Anlage zum Kantenanleimen.

Das neue Anlagenkonzept zur flexiblen Fertigung von Küchen-Elementen besteht aus zwei Kantenanleimmaschinen K 610. Den Kern bilden zwei Power-Fügefräs-Aggregate, die hintereinander aufgebaut sind – ausgestattet mit Hydro-Werkzeugen zur ausrissfreien Werkstückvorbereitung. Das Verleimteil kann 48 verschiedene Kanten im automatischen Wechsel ohne manuellen Eingriff verarbeiten. Alle Kanten werden mit PU verleimt, um die besonderen Anforderungen in der Küche hinsichtlich Feuchte- und Hitzebeständigkeit optimal zu erfüllen. Nuten können individuell in Breite, Tiefe und Lage gefertigt werden. Die Anlage ist ausgelegt für 5.000 Teile mit Kantentbearbeitung in zwei Schichten. Eine **Versetzstation mit bisher nie da**

**gewesenem Werkstückumlauf** reduziert den Platzbedarf im Vergleich zu bisherigen Konzepten erheblich.



Nach der LIGNA produziert die Zelle bei unserem Kunden Küchen in Losgröße 1. Foto: SACHSENKÜCHEN

### WIR SIMULIEREN IHRE PRODUKTION LIVE AUF DER MESSE

Wie effizient arbeitet diese Kantenzelle in Ihrer Produktion? Senden Sie uns einfach Ihre Produktionsdaten zu. Wir zeigen Ihnen bei einem 3D-Rundgang und Live-Materialfluss-Simulation auf der LIGNA, welche Leistung Sie bei Ihrem Produktspektrum mit unserem Anlagenkonzept erreichen können. Interesse? Kontaktieren Sie uns unter: [simulation@homag.com](mailto:simulation@homag.com)

WELTPREMIERE ZUR HERSTELLUNG DER OPTISCHEN NULLFUGE

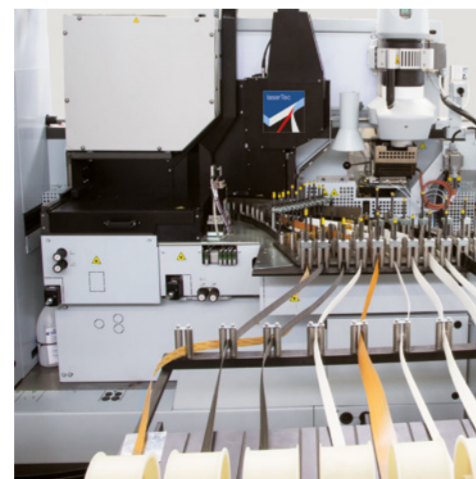
## laserTec\* – Next Generation. Das Update des bewährten HOMAG Lasersystems.

Unsere Nullfugen-Experten haben die **Erfahrungen aus über 200 ausgelieferten laserTec-Systemen genutzt** und das Verfahren weiterentwickelt. Das Ergebnis ist „laserTec – Next Generation“, das ab der LIGNA 2017 zur Serie wird. Das Update des Lasersystems ist sowohl in der Losgröße-1- als auch in der Serienfertigung ein zuverlässiger Partner. Das Aggregat ist in zwei Leistungsklassen verfügbar (max. 60 m/min bei Werkstückdicke 19 mm). Durch ein einfaches Steuerungssystem arbeitet das System zuverlässig und erweist sich als äußerst service- und wartungsfreundlich.

**DIE VORTEILE:**

1. Leistungsoptimierung durch neue Dioden-Technologie
2. Robuster und kleiner durch einfachen Aufbau

3. Verlängerte Lebensdauer und geringerer Wartungsaufwand durch neues Kühlkonzept
4. Geringere Rüstzeit und weniger Platz auf der Maschine
5. Optimiertes Strahlprofil auf der Kante und geringe Störanfälligkeit



Das Update des bewährten HOMAG Lasersystems beinhaltet die Erfahrungen aus über 200 Einsatzfällen

\* In Deutschland patentrechtlich nur mit Rehau-Kanten verwendbar.

OBERFLÄCHENBESCHICHTUNG

## Mit uns lackieren Sie jetzt auch.

Mit der Nass-Beschichtung setzen wir auf ein neues Produkt zur Oberflächenbeschichtung von Möbeln. Speziell für kleine bis mittelständische Betriebe, die in den Bereich des Spritzlackierens einsteigen möchten, zeigen wir auf der LIGNA – in enger Kooperation mit einem Marktführer beim Spritzlackieren – die optimale Lösung. Neben der Qualität der Endprodukte überzeugen hier vor allem das vereinfachte Teilehandling und der Umgang mit kleinen Losgrößen.



### NEUES PRODUKT-PORTFOLIO für die Oberfläche: Lackieren, Kaschieren, Schleifen!

NULLFUGEN FÜR DAS HANDWERK

## airTec – leistungsfähiger und leiser.

Seit dem Herbst 2016 ist unser neues airTec-Verfahren die optimale **Einstiegs-lösung in die Nullfugentechnik** am Markt. Diese ist deutlich leistungsfähiger und für Kantenanleimmaschinen mit einem Vorschub von 8 bis 25 m/min verfügbar. Eingesetzt werden kann das Verfahren bereits ab den Einstiegsmaschinen der Ambition Baureihe bis zu den hoch aufgerüsteten Maschinen der KAL 370 Baureihe.

**DIE VORTEILE:**

1. Reduzierung der Lautstärke
2. Effizienter und ressourcenschonender
3. Gleichmäßiger Luftstrom für hohe Qualität
4. Einfache Bedienung mit powerTouch
5. Reduzierter Energiebedarf um 10-30 %



Das neue airTec-Aggregat für das Handwerk

NEUE KOMPONENTEN, NEUE BEDIENUNG

## Neue Baureihe BMG 310.

**Frei zugänglich, mehr Platz für Werkzeuge.** Bei der Entwicklung der neuen BMG-Baureihe haben unsere CNC-Experten auf das Motto „Gutes bewahren – Neues hinzufügen“ gesetzt. **Der Tisch ist von 3 Seiten zugänglich:** Der Anwender hat einfachen Zugang zur Maschine. Größere Teile können ggfs. überstehen. Durch die allseitig geschlossene Umhausung kann die Maschine flexibel ohne zusätzliche Schutzmaßnahmen integriert werden. **Viel Platz für Werkzeuge:** Der neue Werkzeugwechsler beherrscht den schnellen Zugriff auf die Werkzeuge und verfügt über einen äußeren (mit 24 Plätzen) und einen inneren Ring (mit 8 Plätzen). **Ordnung im Maschinenbett:** Die Versorgung der Konsolen erfolgt über verdeckt liegende Kabelschlepps. So bleiben Reststücke nicht hängen und eine Beschädigung der Schläuche ist ausgeschlossen.

**Die neue Maschinenbedienung powerTouch PC87:** Das Maschinenbett, die Konsolen, die Spannmittel sowie das Werkstück inklusive aller Bearbeitungen werden als frei drehbare 3D-Modelle dargestellt. Belegt wird per Drag & Drop – wobei alle notwendigen Spannmittel platzabhängig berechnet werden.

### MASSIVHOLZ-BEARBEITUNG: NEUE LÖSUNGEN

In unserem Bauelemente-Bereich wartet neben dem bewährten powerProfilier eine neue Lösung für die Ergänzung der Prozesskette zur Fensterbearbeitung in maximaler Qualität. Lassen Sie sich überraschen!

NEUE NESTING-TECHNOLOGIE

## Selbstverwirklichung durch Möbelfronten: Neues Verfahren.

**Der Trend für die Individualisierung von Möbeln nimmt in unserer Branche stetig zu.** Was in den vergangenen Jahren durch extravagante Formen und Farben umgesetzt wurde, reicht heute bis hin zu individuell bedruckten Möbelfronten. Und hier stehen die Möbelhersteller vor einer Herausforderung: Wie schneidet man individuell gestaltete Fronten passgenau zu, so dass die Platten später optimal zusammenpassen? Die Lösung: Ein neues automatisiertes Nesting-Verfahren mit Passermarken-Erkennung. Dazu befinden sich so genannte Passermarken auf dem Dekor. Diese werden über eine Kamera ausgewertet und das zu bearbeitende Bauteil in der Platte referenziert und passgenau zugeschnitten.



Das Nesting-Verfahren an der BHP 210 bringt „Unikate“ in die eigenen vier Wände



Die Maschinen der neuen Baureihe haben hohes Potenzial, zum Dreh- und Angelpunkt der Fertigung zu werden

### BESUCHEN SIE UNS IN – HALLE 13, STAND C18 + D18 – LÖSUNGEN FÜR DEN HAUSBAU VON WEINMANN UND HOMAG

NEU: COBUS NCAD SCHNITTSTELLE

## Die Effizienz-Säge HPP 300 multiTec.

Die HPP 300 multiTec sägt, bohrt und fräst in einem Durchgang. Jetzt neu: Die Säge verfügt über eine Schnittstelle zu COBUS NCAD. Damit arbeiten Holz- und Trennwandbauer jetzt schneller und flexibler denn je. COBUS NCAD generiert aus CAD/CAM-Plänen Produktionsdaten und übergibt sie an die Optimierung Schnitt Profi(t). Von dort gehen die Daten direkt an die Säge. Sind mehrere Maschinen im Einsatz, entscheidet COBUS NCAD selbstständig, welches Bauteil auf welcher Maschine gefertigt wird.

WELTPREMIERE IM AUTOMATISIERTEN HOLZRAHMENBAU

## Zimmermeisterbrücke WMS 060.

Sie suchen eine Einstiegsmaschine in die CNC-gesteuerte Fertigung im Hausbau? Dann finden Sie in der WMS 060 von WEINMANN jetzt die ideale Lösung. Die Zimmermeisterbrücke befestigt und bearbeitet die Beplankung effizient und mit hoher Genauigkeit. Sie erstellen vollautomatisch Tür- und Fensteröffnungen, Aussparungen für Steckdosen u.v.m. Egal ob Wand, Dach, Decke oder Giebel – mit der WMS 060 produzieren Sie alle Elemente. Auch unterschiedliche Wandaufbauten und Materialien bearbeiten Sie schnell und präzise. Modernste CNC-Steuerung stellt

die hohe Bearbeitungsgenauigkeit sicher. Die Lösung benötigt inklusive Arbeitstisch gerade mal 90 m<sup>2</sup> an Platz – und das zu einem hervorragenden Preis-Leistungs-Verhältnis.



WEINMANN und HOMAG zeigen kompakte Maschinen für den Holzbau live in Aktion

**„Die entscheidende Rolle in der Möbelbranche spielt heute die Digitalisierung – und dazu zeigen wir auf der LIGNA Lösungen, die die Produktionen unserer Kunden zukunftssicher machen.“**

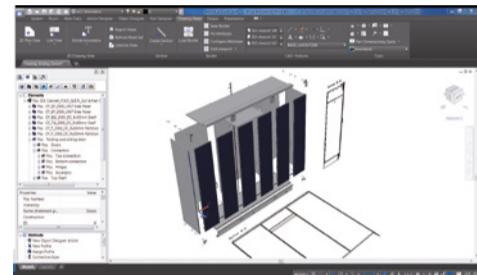
**Pekka Paasivaara, Vorstandsvorsitzender HOMAG Group AG**

**SOFTWARE SOLUTIONS**

## woodCAD|CAM 12.0 kommt mit zahlreichen neuen Features.

Durch eine komplette Überarbeitung der Benutzeroberfläche zeigt sich die neue Version woodCAD|CAM 12.0 wesentlich benutzerfreundlicher. Mit einer **einfacheren Bedienung, einer schnelleren Datenanlage und dem optimierten Handling der Beschläge** arbeiten Sie deutlich effizienter. Ein weiteres Highlight: Verkaufsplanungen inklusive fotorealistischer Darstellungen sowie Verkaufs- und Freigabeunterlagen können jetzt komfortabler und schneller erstellt werden. Betrachtet man die Modellier-Funktionen, die insbesondere

im Innenausbau und von Objekteinrichtern genutzt werden, so wurden auch diese erweitert und die Ausgabe von Fertigungsunterlagen optimiert.



Das Branchensystem für Innenausbau und Objekteinrichtung ist einfacher zu bedienen

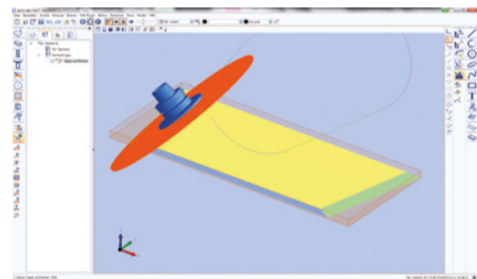
**SOFTWARE CNC**

## woodWOP 7.1: Neue Funktionen für alle Anwendungsbereiche.

Der Funktionsumfang dieses inzwischen vollwertigen CAD/CAM-Systems wurde weiter ausgebaut.

**Zahlreiche Erweiterungen, neue Bearbeitungsmakros sowie Optimierungen in der Bedienoberfläche erleichtern das tägliche Arbeiten.** Zu den neuen CAM-Plug-ins gehört bspw. das „Sägen auf Flächen“. Hier lässt der Anwender die

Sägeschnitte wahlweise automatisch erzeugen oder den Sägeschnitt manuell durch Selektion einer Fläche und einer Führungskurve bestimmen. In der „Feature-Erkennung Bohrungen“ erkennt woodWOP 7.1 automatisch die in 3D-CAD-Daten enthaltenen Bohrungen und Taschen in Form von Zylindern und leitet direkt Bearbeitungsmakros ab.



Erzeugung von Gehrungsschnitten im Automatikmodus

**SOFTWARE SOLUTIONS**

## Transparente Organisation der Produktionsprozesse: Fertigungsleitsystem „ControllerMES“.

**Wer vernetzt arbeitet, muss auf einer ausgereiften und soliden Software-Basis aufbauen.** Mit der neuen MES-Plattform ist der Anwender dank moderner Software-Architektur für die Zukunft optimal aufgestellt. Das neue Fertigungsleitsystem basiert auf der etablierten powerTouch Bedientechnologie und umfasst alles von der ... Fertigungsplanung mit optimalen Produktionslosen ... über die Bereitstellung und Generierung von Fertigungsdaten für Maschinen (Zuschnitt, Bekantung, CNC...) ... bis hin zur Fertigmeldung nach der Endmontage.

Wer auf „ControllerMES“ setzt, erhöht maßgeblich die ... Transparenz, Effizienz und Kontrolle ... und unterstützt so bei der Optimierung von Fertigungsprozessen.

Die Software macht das perfekte Zusammenspiel von HOMAG Maschinen in einer vernetzten Produktion möglich. „ControllerMES“ wurde von unseren Entwicklern als flexible Standard-Software

konzipiert, ist zu 100 % updatefähig, skalierbar und sowohl für Handwerks-, als auch für Industriebetriebe die richtige Lösung.

